

EDÍCIA ZDRAVOTNÍCKA ŠTATISTIKA

# Štatistika hospitalizovaných v SR 2007

Statistics of Inpatients  
in SR 2007

EDÍCIA ZDRAVOTNÍCKA ŠTATISTIKA

# Štatistika hospitalizovaných v SR 2007

Statistics of Inpatients  
in SR 2007

Ročník 2008  
ZŠ-25/2008

© Národné centrum zdravotníckych informácií. Bratislava 2008

811 09 Bratislava  
Lazaretská 26

Tel.: 02/ 57 26 93 01  
Fax: 02/52 63 54 90  
E-mail: [daniela.brasenova@nczisk.sk](mailto:daniela.brasenova@nczisk.sk)  
Internet: [www.nczisk.sk](http://www.nczisk.sk)

Rozmnožovanie obsahu tejto publikácie, ako aj jednotlivých častí v pôvodnej alebo upravenej podobe je možné len s písomným súhlasom Národného centra zdravotníckych informácií. Údaje, ktoré sú obsahom tejto publikácie, je možné použiť len s uvedením zdroja.

*Copying contents of this publication either whole or single parts, both in original and adjusted form is possible only unless the National Health Information Center gives written permission. Data of this publication can be used only with identification of the source.*

## Obsah

Úvod

Graf 1 Veková štruktúra obyvateľstva Slovenskej republiky  
k 1. 7. 2007

### 1. Demografické údaje

Tabuľka 1 Počet obyvateľov podľa pohlavia a územia trvalého  
bydliska k 1. 7. 2007

Tabuľka 2.1 Veková štruktúra obyvateľstva Slovenskej republiky  
podľa pohlavia a päťročných vekových skupín k 1. 7. 2007

Tabuľka 2.2 Veková štruktúra obyvateľstva Slovenskej republiky  
podľa pohlavia a desaťročných vekových skupín k 1. 7. 2007

### 2. Počet postelí

Tabuľka 3 Vývoj počtu postelí v zdravotníckych zariadeniach  
v rokoch 1995 – 2007

Graf 2 Vývoj využitia postelí v rokoch 1995 – 2007

Tabuľka 4 Počet postelí v zdravotníckych zariadeniach  
podľa jednotlivých oddelení

Graf 3 Využitie postelí v zdravotníckych zariadeniach  
podľa vybraných oddelení

Graf 4 Počet postelí v zdravotníckych zariadeniach  
na 1 000 obyvateľov

Graf 5 Využitie postelí v zdravotníckych zariadeniach v %

### 3. Štatistika hospitalizovaných

Tabuľka 5 Vývoj počtu hospitalizovaných v zdravotníckych zariadeniach  
podľa pohlavia v rokoch 1995 – 2007

Tabuľka 6 Veková štruktúra hospitalizovaných v zdravotníckych zariadeniach

Graf 6 Veková štruktúra hospitalizovaných v zdravotníckych zariadeniach

Tabuľka 7 Hospitalizovaní a zomretí v zdravotníckych zariadeniach  
podľa príčin hospitalizácie

Tabuľka 8 Hospitalizovaní v zdravotníckych zariadeniach  
podľa jednotlivých oddelení

- Graf 7 Hospitalizovaní v zdravotníckych zariadeniach podľa príčin hospitalizácie a vekových skupín
- Tabuľka 9 Najčastejšie príčiny hospitalizácie v zdravotníckych zariadeniach
- Tabuľka 10 Najčastejšie príčiny hospitalizácie v zdravotníckych zariadeniach s najväčším počtom zomretých z počtu hospitalizovaných
- Graf 8 Počet hospitalizovaných na 100 000 obyvateľov v zdravotníckych zariadeniach
- Graf 9 Počet zomretých na 100 000 obyvateľov v zdravotníckych zariadeniach
- Tabuľka 11 Najčastejšie príčiny hospitalizácie v zdravotníckych zariadeniach s najväčším počtom ošetrovacích dní
- Tabuľka 12 Hospitalizovaní v zdravotníckych zariadeniach podľa vekových skupín a pohlavia
- Tabuľka 13 Vybrané štatistické údaje z Postelového fondu o hospitalizovaných v zdravotníckych zariadeniach
- Tabuľka 14 Vývoj hospitalizovaných v zdravotníckych zariadeniach podľa vybraných príčin hospitalizácie a pohlavia v rokoch 2001 – 2007
- Graf 10 Vývoj hospitalizovanosti na vybrané skupiny ochorení
- Graf 11 Vývoj hospitalizovanosti mužov na vybrané skupiny ochorení
- Graf 12 Vývoj hospitalizovanosti žien na vybrané skupiny ochorení
- Graf 13 Podiel najčastejších príčin smrti – muži
- Graf 14 Podiel najčastejších príčin smrti – ženy

#### 4. Príčiny smrti

- Tabuľka 15 Najčastejšie príčiny smrti podľa územia trvalého bydliska za rok 2007
- Mapa 1 Úmrtnosť na ochorenia obehovej sústavy
- Mapa 2 Úmrtnosť na nádorové ochorenia
- Mapa 3 Úmrtnosť na ochorenia dýchacej sústavy
- Mapa 4 Úmrtnosť na vonkajšie príčiny chorobnosti a úmrtnosti
- Mapa 5 Úmrtnosť na ochorenia tráviacej sústavy
- Slovné vyjadrenie kapitol a diagnóz podľa MKCH-10
- Označenie krajov SR
- Slovenská republika – okresy

## **Content**

### *Introduction*

*Graph 1 Age structure of population of Slovak Republic to 1. July 2007*

### *1. Demographical data*

*Table 1 Number of population according to sex and territories of permanent residence till 1. July 2007*

*Table 2.1 Age structure of population of Slovak Republic according to sex and five-yearly age groups till 1. July 2007*

*Table 2.2 Age structure of population of Slovak Republic according to sex and ten-yearly age groups till 1. July 2007*

### *2. Number of beds*

*Table 3 Development of bed number in health care facilities in 1995 – 2007*

*Graph 2 Development of occupancy of beds in years 1995 – 2007*

*Table 4 Bed number in health care facilities split by wards*

*Graph 3 Bed usage in health facilities by selected wards*

*Graph 4 Number of beds in health facilities per 1 000 inhabitants*

*Graph 5 Bed utilization in health facilities in %*

### *3. Statistics of inpatients*

*Table 5 Development of inpatients in health care facilities split by sex in 1995 – 2007*

*Table 6 Age structure of inpatients in health care facilities*

*Graph 6 Age structure of the hospitalized in health facilities*

*Table 7 Hospitalized and deceased in health facilities by causes of hospitalisation*

*Table 8 Inpatients in health care facilities split by wards*

*Graph 7 Hospitalized in health facilities by causes of hospitalization and age groups*

- Table 9 *Most frequent causes of hospitalization in health care facilities*
- Table 10 *Most frequent causes of hospitalization in health care facilities with highest number of deceased out of the number of inpatients*
- Graph 8 *Number of hospitalized per 100 000 inhabitants in health facilities*
- Graph 9 *Number of deceased per 100 000 inhabitants in health facilities*
- Table 11 *Most frequent causes of hospitalization in health care facilities with highest number of care days*
- Table 12 *Inpatients in health care facilities split by age groups and sex*
- Table 13 *Selected statistical data on inpatients from the Bed Fund*
- Table 14 *Development of inpatients in health care facilities split by selected causes of hospitalization in 2001 – 2007*
- Graph 10 *Development in hospitalization rate according to selected group of diseases*
- Graph 11 *Development in hospitalization rate of men according to selected group of diseases*
- Graph 12 *Development in hospitalization rate of women according to selected group of diseases*
- Graph 13 *Share of most often death causes – males*
- Graph 14 *Share of most often death causes – females*

#### *4. Causes of death*

- Table 15 *The most frequent causes of death according to territories of permanent residence for 2007*
- Map 1 *Mortality on circulatory system diseases*
- Map 2 *Mortality on tumours*
- Map 3 *Mortality on respiratory system diseases*
- Map 4 *Mortality on external causes morbidity and mortality*
- Map 5 *Mortality on digestive system diseases*
- Verbal expression of chapters and diagnoses according to ICD-10*
- Codes of regions SR*
- The Slovak Republic – districts*

## Úvod

Národné centrum zdravotníckych informácií spracováva a vedie databázu hospitalizácií postelových zdravotníckych zariadení v SR. Vybrané sumárne údaje za Slovenskú republiku prezentujeme v publikácii Štatistika hospitalizovaných. Vstupným formulárom na zber údajov zo zdravotníckych zariadení je *Záznam o hospitalizácii*. Informácie sú spracované za postelové zdravotnícke zariadenia v SR vrátane mimorezortných postelových zariadení. Publikované údaje za kraje a okresy sú prevzaté zo štatistiky Postelový fond.

V databáze hospitalizovaných sa pokladá za jeden prípad hospitalizácie každé ukončenie hospitalizácie na jednom oddelení, a to či už bola ukončená prepustením, úmrtím alebo preložením pacienta. Súbor obsahuje všetkých hospitalizovaných pacientov vrátane cudzincov a bezdomovcov. V počte ošetrovacích dní je započítaný celkový čas hospitalizácie, aj keď jej začiatok začal v minulom roku.

Odlišne sa vykazujú hospitalizovaní pacienti v Postelovom fonde nemocníc, kde sa sledujú aj prijatí pacienti.

Pre prepočty relatívnych ukazovateľov bol použitý počet obyvateľov SR k 1. 7. 2007. Relatívne údaje postelového fondu sú prepočítané na koncoročný stav obyvateľstva za rok 2007.

Základné informácie a grafy ponúkajú ucelený prehľad o vývoji obyvateľstva, počte postelí, počte hospitalizovaných osôb a o príčinách smrti, ktoré sa najviac podieľali na celkovej úmrtnosti v SR.



## **Introduction**

*National Health Information Centre processes and maintains the database of hospitalization from bed facilities in SR. Selected summary data of Slovak Republic are presented in publication Statistics of the hospitalized. Report on hospitalization is an entering data sheet for collection of data from health facilities. Information is processed for bed facilities including extra industrial bed facilities. Data published on NUTS are taken from Bed Fund Statistics.*

*Each completed hospitalization in one ward is regarded as one case of hospitalization in the database of the hospitalized, regardless on mode of termination, i. e. discharge, death, or transfer. The package contains all hospitalized patients including foreigners and homeless. The total period of hospitalization is figured in the length of stay, even if it started in the previous year.*

*Patients are differently recorded in the Bed fund of hospitals, where the admissions are observed as well.*

*The mid year population at 1. 7. 2007 was used for calculation of relative indicators. Relative data of bed fund are calculated from end year population 2007.*

*Fundamental information and graphs offer a global review on evolution of population, number of beds, number of hospitalized patients, causes of death which mostly contributed to the total mortality in SR.*

### VYSVETLENIE SYMBOLOV

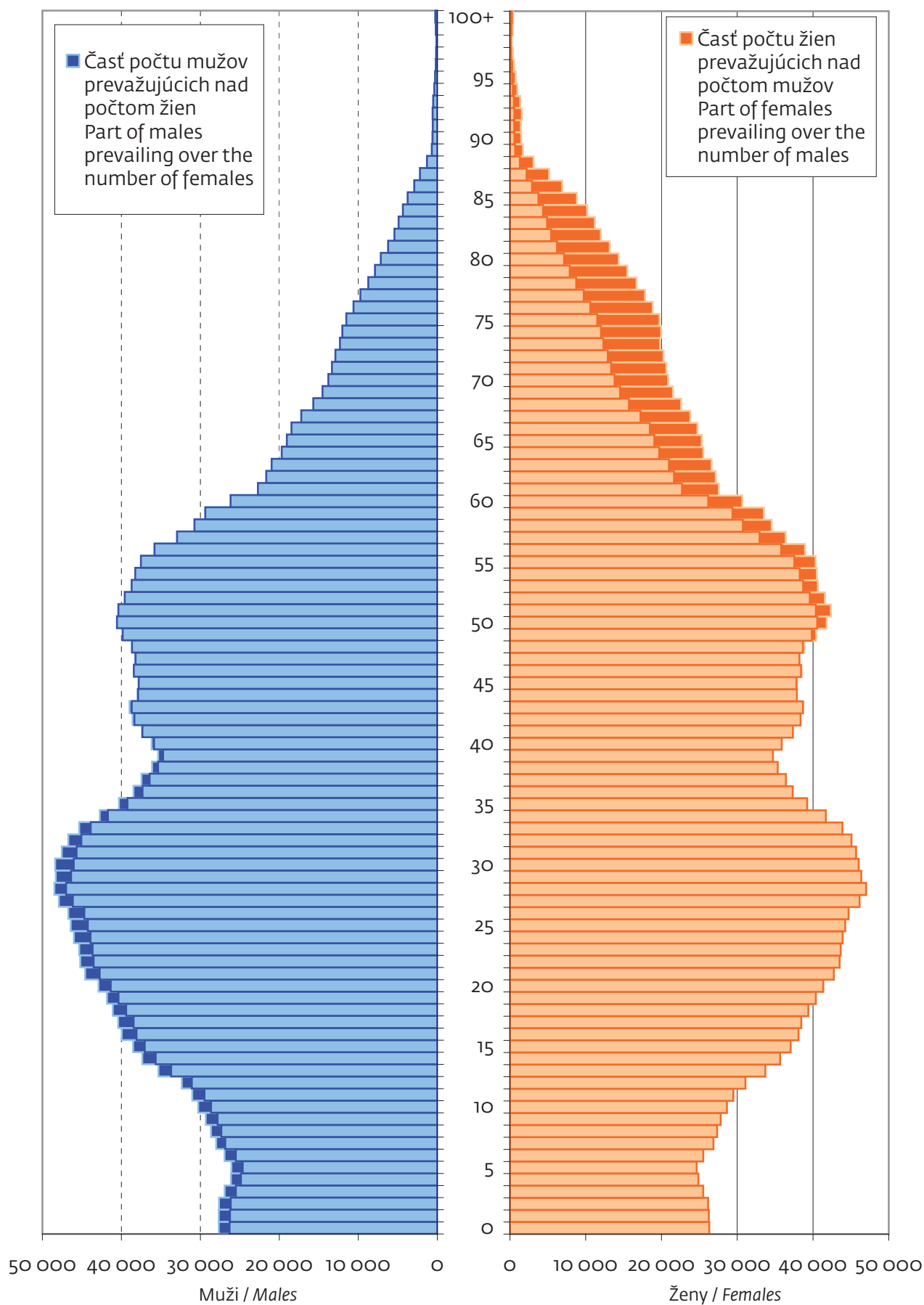
#### CLARIFICATION OF SYMBOLS

Ležatá čiarka Macron	(–)	v tabuľke na mieste čísla znamená, že sa jav nevyskytoval	<i>in the place of a number denotes that the phenomenon did not occur</i>
Nula Zero	(0,0; 0,00)	znamená viac ako nulu, ale menej ako najmenšiu jednotku vyjadriteľnú v tabuľke	<i>denotes the magnitude more than zero but less than the least unit expressible in the table</i>
Bodka Dot	(.)	na mieste čísla znamená, že údaj nie je k dispozícii alebo je nespoľahlivý	<i>in the place of a number denotes that figure is not available or reliable</i>
Ležatý krížik Cross italic	(x)	znamená, že zápis nie je možný z logických dôvodov	<i>means that the entry is not possible for logical reasons</i>
Znak zlomu Break symbol	(↯)	znamená prerušenie porovnateľnosti časového radu z metodických alebo iných dôvodov	<i>means that the comparability of data series is disconnected due to methodology or another reason</i>

**VEKOVÁ ŠTRUKTÚRA OBYVATEĽSTVA SLOVENSKEJ REPUBLIKY K 1. 7. 2007**

AGE STRUCTURE OF POPULATION OF SLOVAK REPUBLIC TO 1. JULY 2007

Graf 1



## 1. DEMOGRAFICKÉ ÚDAJE

## 1. DEMOGRAPHICAL DATA

## POČET OBYVATEĽOV PODĽA POHLAVIA A ÚZEMIA TRVALÉHO BYDLISKA K 1. 7. 2007

NUMBER OF POPULATION ACCORDING TO SEX AND TERRITORIES  
OF PERMANENT RESIDENCE TILL 1. JULY 2007

Tabuľka 1

1/2

Územie	Spolu	Muži	Ženy
<b>Slovenská republika</b>	<b>5 397 766</b>	<b>2 621 095</b>	<b>2 776 671</b>
<b>Bratislavský kraj</b>	<b>609 123</b>	<b>288 656</b>	<b>320 467</b>
Bratislava, hl. mesto SR	426 808	199 890	226 918
Bratislava I	41 461	19 290	22 171
Bratislava II	110 345	50 555	59 790
Bratislava III	61 921	28 724	33 197
Bratislava IV	94 696	44 706	49 990
Bratislava V	118 385	56 615	61 770
Malacky	67 221	32 938	34 283
Pezinok	56 775	27 478	29 297
Senec	58 319	28 350	29 969
<b>Trnavský kraj</b>	<b>555 927</b>	<b>270 855</b>	<b>285 072</b>
Dunajská Streda	115 742	56 262	59 480
Galanta	95 042	46 356	48 686
Hlohovec	45 284	22 291	22 993
Piešťany	64 037	30 826	33 211
Senica	60 896	29 803	31 093
Skalica	47 332	23 122	24 210
Trnava	127 594	62 195	65 399
<b>Trenčiansky kraj</b>	<b>600 132</b>	<b>293 559</b>	<b>306 573</b>
Bánovce nad Bebravou	38 069	18 558	19 511
Ilava	61 178	29 999	31 179
Myjava	28 209	13 698	14 511
Nové Mesto nad Váhom	62 807	30 491	32 316
Partizánske	47 348	23 131	24 217
Považská Bystrica	64 338	31 531	32 807
Prievidza	139 304	68 622	70 682
Púchov	45 538	22 300	23 238
Trenčín	113 341	55 229	58 112
<b>Nitriansky kraj</b>	<b>706 901</b>	<b>341 917</b>	<b>364 984</b>
Komárno	106 770	51 692	55 078
Levice	118 259	56 821	61 438
Nitra	163 927	79 179	84 748
Nové Zámky	146 990	70 851	76 139
Šaľa	54 050	26 312	27 738
Topoľčany	73 964	36 233	37 731
Zlaté Moravce	42 941	20 829	22 112
<b>Žilinský kraj</b>	<b>695 571</b>	<b>341 142</b>	<b>354 429</b>
Bytča	30 986	15 265	15 721
Čadca	92 586	46 068	46 518
Dolný Kubín	39 407	19 370	20 037
Kysucké Nové Mesto	33 999	16 781	17 218
Liptovský Mikuláš	73 373	35 533	37 840
Martin	97 509	47 398	50 111
Námestovo	58 428	29 480	28 948

**POČET OBYVATEĽOV PODĽA POHLAVIA A ÚZEMIA TRVALÉHO BYDLISKA K 1. 7. 2007**NUMBER OF POPULATION ACCORDING TO SEX AND TERRITORIES  
OF PERMANENT RESIDENCE TILL 1. JULY 2007Tabuľka 1  
2/2

<i>Territory</i>	<i>Total</i>	<i>Males</i>	<i>Females</i>
Ružomberok	59 079	28 566	30 513
Turčianske Teplice	16 728	8 191	8 537
Tvrdošín	35 696	17 852	17 844
Žilina	157 780	76 638	81 142
<b>Banskobystrický kraj</b>	<b>655 089</b>	<b>315 784</b>	<b>339 305</b>
Banská Bystrica	111 018	52 762	58 256
Banská Štiavnica	16 799	8 127	8 672
Brezno	64 484	31 353	33 131
Detva	32 821	16 024	16 797
Krupina	22 656	10 917	11 739
Lučenec	73 180	34 887	38 293
Poltár	22 645	11 025	11 620
Revúca	40 542	19 837	20 705
Rimavská Sobota	82 403	39 900	42 503
Veľký Krtíš	46 035	22 273	23 762
Zvolen	67 641	32 347	35 294
Žarnovica	27 023	13 266	13 757
Žiar nad Hronom	47 842	23 066	24 776
<b>Prešovský kraj</b>	<b>801 238</b>	<b>393 818</b>	<b>407 420</b>
Bardejov	76 664	37 917	38 747
Humenné	64 406	31 606	32 800
Kežmarok	66 553	32 979	33 574
Levoča	32 511	16 078	16 433
Medzilaborce	12 220	5 956	6 264
Poprad	104 387	50 725	53 662
Prešov	165 391	80 606	84 785
Sabinov	56 124	28 008	28 116
Snina	38 822	18 945	19 877
Stará Ľubovňa	51 700	25 693	26 007
Stropkov	20 790	10 328	10 462
Svidník	33 318	16 330	16 988
Vranov nad Topľou	78 352	38 647	39 705
<b>Košický kraj</b>	<b>773 785</b>	<b>375 364</b>	<b>398 421</b>
Gelnica	31 124	15 352	15 772
Košice-mesto	234 663	111 878	122 785
Košice I	67 770	31 903	35 867
Košice II	80 541	38 772	41 769
Košice III	30 067	14 603	15 464
Košice IV	56 285	26 600	29 685
Košice-okolie	112 247	55 576	56 671
Michalovce	109 746	53 241	56 505
Rožňava	61 979	29 939	32 040
Sobrance	23 207	11 278	11 929
Spišská Nová Ves	96 090	47 433	48 657
Trebišov	104 729	50 667	54 062

**VEKOVÁ ŠTRUKTÚRA OBYVATEĽSTVA SLOVENSKEJ REPUBLIKY PODĽA POHLAVIA  
A PÄTROČNÝCH VEKOVÝCH SKUPÍN K 1. 7. 2007**

AGE STRUCTURE OF POPULATION OF SLOVAK REPUBLIC ACCORDING TO SEX  
AND FIVE-YEARLY AGE GROUPS TILL 1. JULY 2007

Tabuľka 2.1

Veková skupina / Age group	Spolu / Total	Muži / Males	Ženy / Females
<b>Spolu / Total</b>	<b>5 397 766</b>	<b>2 621 095</b>	<b>2 776 671</b>
0	53 971	27 673	26 298
1 – 4	211 135	108 362	102 773
5 – 9	271 108	138 951	132 157
10 – 14	324 842	166 290	158 552
15 – 19	395 132	201 798	193 334
20 – 24	439 215	224 049	215 166
25 – 29	466 285	237 832	228 453
30 – 34	453 089	230 710	222 379
35 – 39	370 709	187 676	183 033
40 – 44	377 216	189 101	188 115
45 – 49	386 905	192 986	193 919
50 – 54	404 342	197 446	206 896
55 – 59	350 151	166 395	183 756
60 – 64	248 739	111 207	137 532
65 – 69	202 946	84 977	117 969
70 – 74	165 945	64 402	101 543
75 – 79	137 113	48 493	88 620
80 – 84	88 990	28 047	60 943
85+	49 933	14 700	35 233

**VEKOVÁ ŠTRUKTÚRA OBYVATEĽSTVA SLOVENSKEJ REPUBLIKY PODĽA POHLAVIA  
A DESAŤROČNÝCH VEKOVÝCH SKUPÍN K 1. 7. 2007**

AGE STRUCTURE OF POPULATION OF SLOVAK REPUBLIC ACCORDING TO SEX  
AND TEN-YEARLY AGE GROUPS TILL 1. JULY 2007

Tabuľka 2.2

Veková skupina / Age group	Spolu / Total	Muži / Males	Ženy / Females
<b>Spolu / Total</b>	<b>5 397 766</b>	<b>2 621 095</b>	<b>2 776 671</b>
0	53 971	27 673	26 298
1 – 4	211 135	108 362	102 773
5 – 14	595 950	305 241	290 709
15 – 24	834 347	425 847	408 500
25 – 34	919 374	468 542	450 832
35 – 44	747 925	376 777	371 148
45 – 54	791 247	390 432	400 815
55 – 64	598 890	277 602	321 288
65 – 74	368 891	149 379	219 512
75 – 84	226 103	76 540	149 563
85+	49 933	14 700	35 233

## 2. POČET POSTELÍ

### 2. NUMBER OF BEDS

**(ÚDAJE SÚ PREVZATÉ Z POSTELOVÉHO FONDU NEMOCNÍC)**

(DATA ARE ADOPTED FROM THE BED FUND OF HOSPITALS)

#### VÝVOJ POČTU POSTELÍ V ZDRAVOTNÍCKYCH ZARIADENIACH V ROKOCH 1995 – 2007

DEVELOPMENT OF BED NUMBER IN HEALTH CARE FACILITIES IN 1995 – 2007

Tabuľka 3

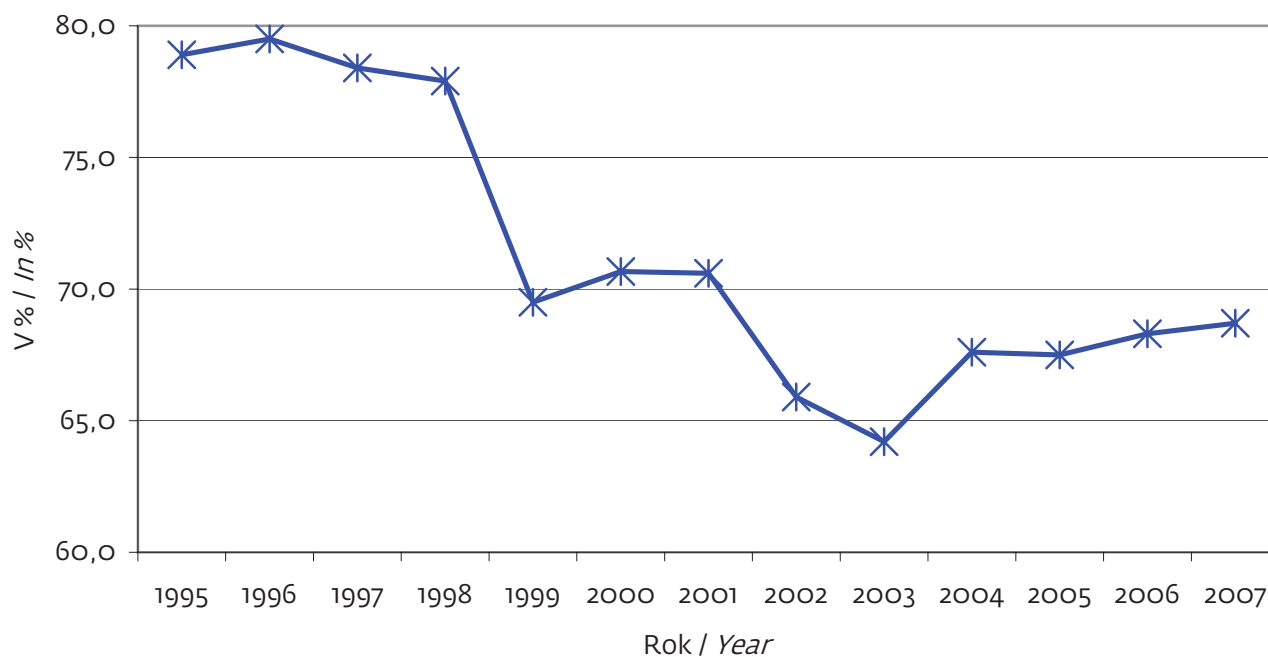
Rok Year	Postele / Beds			
	počet number	počet na 1 lekárske miesto number per 1 physician post	počet na 1 000 obyvateľov number per 1 000 population	využitie v % bed occupancy in %
1995	38 139	7,5	7,1	78,9
1996	38 038	7,5	7,5	79,5
1997	36 801	6,8	7,3	78,4
1998	35 999	6,5	6,7	77,9
1999	35 709	6,4	6,6	69,5
2000	34 903	6,2	6,5	70,7
2001	33 974	6,1	6,3	70,6
2002	33 806	6,3	6,3	65,9
2003	32 722	6,4	6,1	64,2
2004	31 096	6,3	5,8	67,6
2005	37 131	7,4	6,9	67,5
2006	36 781	7,3	6,8	68,3
2007	36 342	6,9	6,7	68,7

Do roku 2004 sú údaje uvedené len za nemocnice, od roku 2005 sa uvádzajú za všetky zdravotnícke zariadenia.  
Up to 2004 data are presented just for hospitals, since 2005 all health facilities are involved.

#### VÝVOJ VYUŽITIA POSTELÍ V ROKOCH 1995 – 2007

DEVELOPMENT OF OCCUPANCY OF BEDS IN YEARS 1995 – 2007

Graf 2



## POČET POSTELÍ V ZDRAVOTNÍCKYCH ZARIADENIACH PODĽA JEDNOTLIVÝCH ODDELENÍ

## BED NUMBER IN HEALTH CARE FACILITIES SPLIT BY WARDS

Tabuľka 4  
1/4

Oddelenie	Počet postelí	Využitie postelí v %	Počet postelí na 1 lekárske miesto	Priemerný ošetrovací čas v dňoch
<b>Spolu Total</b>	<b>36 642</b>	<b>68,7</b>	<b>6,9</b>	<b>8,7</b>
Vnútorné lekárstvo <i>Internal medicine</i>	4 272	76,4	6,3	7,5
Infektológia <i>Infectology</i>	677	51,4	9,8	6,5
Pneumológia a ftizeológia <i>Pneumology and ftiseology</i>	1 977	62,0	12,9	14,0
Neurológia <i>Neurology</i>	1 762	75,2	6,6	8,2
Psychiatria <i>Psychiatry</i>	3 599	78,1	14,6	30,0
Pediatrica <i>Paediatric</i>	1 946	68,3	6,1	5,0
Gynekológia a pôrodníctvo <i>Gynaecology and obstetrics</i>	2 909	66,4	7,3	5,1
Chirurgia <i>Surgery</i>	3 240	65,9	6,7	5,9
Ortopédia <i>Orthopaedics</i>	820	67,8	6,9	7,4
Urológia <i>Urology</i>	661	66,7	7,1	5,8
Úrazová chirurgia <i>Traumatology</i>	896	70,4	5,1	5,5
Otorinolaryngológia <i>Otorhinolaryngology</i>	719	58,4	5,2	3,9
Oftalmológia <i>Ophthalmology</i>	524	57,9	4,0	4,4
Dermatovenerológia <i>Dermatovenerology</i>	448	73,6	7,1	9,6
Klinická onkológia <i>Clinical oncology</i>	523	69,8	7,2	8,9
Anestéziológia a intenzívna medicína <i>Anaesthesiology and intensive medicine</i>	486	56,3	0,8	5,1
Fyziatria, balneológia a liečebná rehabilitácia <i>Physiotherapy, balneology and medical rehabilitation</i>	1 050	60,7	12,9	13,1
Hematológia a transfúziológia <i>Haematology and transfusiology</i>	81	80,7	4,5	10,1
Neurochirurgia <i>Neurosurgery</i>	264	73,8	4,8	8,9
Plastická chirurgia <i>Plastic surgery</i>	146	65,6	3,8	4,5
Ortopedická protetika <i>Orthopaedic prosthetics</i>	30	94,5	15,0	10,0
Klinická imunológia a alergológia <i>Clinical immunology and allergology</i>	55	53,3	22,0	20,2
Radiačná onkológia <i>Radiation oncology</i>	395	79,2	8,9	20,8



## POČET POSTELÍ V ZDRAVOTNÍCKYCH ZARIADENIACH PODĽA JEDNOTLIVÝCH ODDELENÍ

## BED NUMBER IN HEALTH CARE FACILITIES SPLIT BY WARDS

Tabuľka 4  
2/4

Department	Number of beds	Bed occupancy in %	Number of beds on 1 physician post	Average length of stay in days
Foniatria Phoniatry	10	60,8	6,7	4,7
Reumatológia Rheumatology	110	79,6	6,0	15,4
Algeziológia Algesiology	12	66,8	4,3	8,8
Nukleárna medicína Nuclear medicine	28	67,6	4,7	8,2
Gastroenterológia Gastroenterology	46	56,4	6,0	9,9
Kardiológia Cardiology	227	68,4	4,2	4,8
Diabetológia, poruchy látkovej premeny a výživy Diabetology, nutritional disorders	116	62,0	12,3	11,6
Neonatólogia Neonatology	1 130	64,9	10,2	5,7
Geriatría Geriatrics	881	69,9	11,6	11,4
Nefrológia Nephrology	23	40,8	5,0	9,4
Endokrinológia Endocrinology	55	55,9	14,9	8,2
Cievna chirurgia Surgery of vessels	184	66,7	3,9	5,7
Kardiochirurgia Cardiosurgery	113	60,4	2,6	5,0
Maxilofaciálna chirurgia Maxillofacial surgery	107	56,4	6,1	4,9
Medicína drogových závislostí Medicine of drug addiction	454	88,8	21,4	50,0
Gerontopsychiatria Gerontopsychiatry	257	68,9	20,7	45,0
JIS geriatrická ICU geriatric	4	67,1	2,2	5,6
Pediatická neurológia Paediatric neurology	45	67,0	3,8	5,0
Detská psychiatria Paediatric psychiatry	140	80,9	9,1	43,0
Hrudníková chirurgia Chest surgery	85	65,7	6,1	6,5
Detská chirurgia Paediatric surgery	121	63,8	4,0	3,8
Pediatická ortopédia Paediatric orthopaedics	45	61,8	3,6	4,6
Pediatická urológia Paediatric urology	20	48,5	5,0	3,8
Pediatická otorinolaryngológia Paediatric otorhinolaryngology	25	49,2	3,6	2,6

## POČET POSTELÍ V ZDRAVOTNÍCKYCH ZARIADENIACH PODĽA JEDNOTLIVÝCH ODDELENÍ

## BED NUMBER IN HEALTH CARE FACILITIES SPLIT BY WARDS

Tabuľka 4

3/4

Oddelenie	Počet postelí	Využitie postelí v %	Počet postelí na 1 lekárske miesto	Priemerný ošetrovací čas v dňoch
Detská dermatovenerológia <i>Children dermatovenerology</i>	20	52,9	4,7	7,2
Pediatrická kardiológia <i>Paediatric cardiology</i>	11	76,2	1,2	4,7
Pediatrická pneumológia a ftizeológia <i>Paediatric pneumology and ftiseology</i>	290	50,7	20,4	16,3
Centrálny príjem <i>Central admittance</i>	5	93,3	5,0	1,0
Centrálne operačné sály <i>Central surgical halls</i>	x	x	x	x
Popáleninové <i>Burn department</i>	65	59,3	4,8	11,5
Doliečovacie <i>Department of after-care</i>	747	60,1	15,9	11,7
Ošetrovateľské <i>Attendance</i>	68	86,0	34,0	41,2
Novorodenecké posteľe <i>Newbornal beds</i>	55	65,8	19,0	5,1
JIS – jednotka intenzívnej starostlivosti, interná <i>ICU – Intensive care unit, internal</i>	129	67,5	5,9	4,4
JIS kardiologická <i>ICU cardiologic</i>	13	57,4	4,3	6,4
JIS pediatrická <i>ICU paediatric</i>	19	74,8	5,3	9,8
JIS pneumologická a ftizeologická <i>ICU pneumologic and ftiseologic</i>	4	23,4	20,0	21,3
JIS neurologická <i>ICU neurologic</i>	53	76,2	7,7	5,9
JIS chirurgická <i>ICU surgical</i>	111	61,6	9,8	3,9
JIRS – len pre deti a novorodencov <i>IRCU – for children and newborn</i>	150	80,1	5,4	11,8
Dlhodobó chorých <i>Of long-range patients</i>	2 249	64,6	15,7	19,6
Transplantačné <i>For doing transplants</i>	45	44,6	4,0	9,4
Onkológia v gynekológii <i>Oncology in obstetrics</i>	45	77,7	4,8	6,0
Arytmia a koronárna jednotka <i>Arrhythmia and coronary unit</i>	102	67,3	2,9	3,9
Klinické pracovné lekárstvo a klinická toxikológia <i>Clinical occupational medicine and clinical toxicology</i>	76	61,5	4,1	7,6
Onkológia v chirurgii <i>Oncology in surgery</i>	89	80,2	3,9	5,8
Pediatrická anestéziológia <i>Paediatric anesthesiology</i>	54	62,0	1,1	7,5
Pediatrická hematológia a onkológia <i>Paediatric hematology and oncology</i>	71	79,7	2,9	7,7

## POČET POSTELÍ V ZDRAVOTNÍCKYCH ZARIADENIACH PODĽA JEDNOTLIVÝCH ODDELENÍ

## BED NUMBER IN HEALTH CARE FACILITIES SPLIT BY WARDS

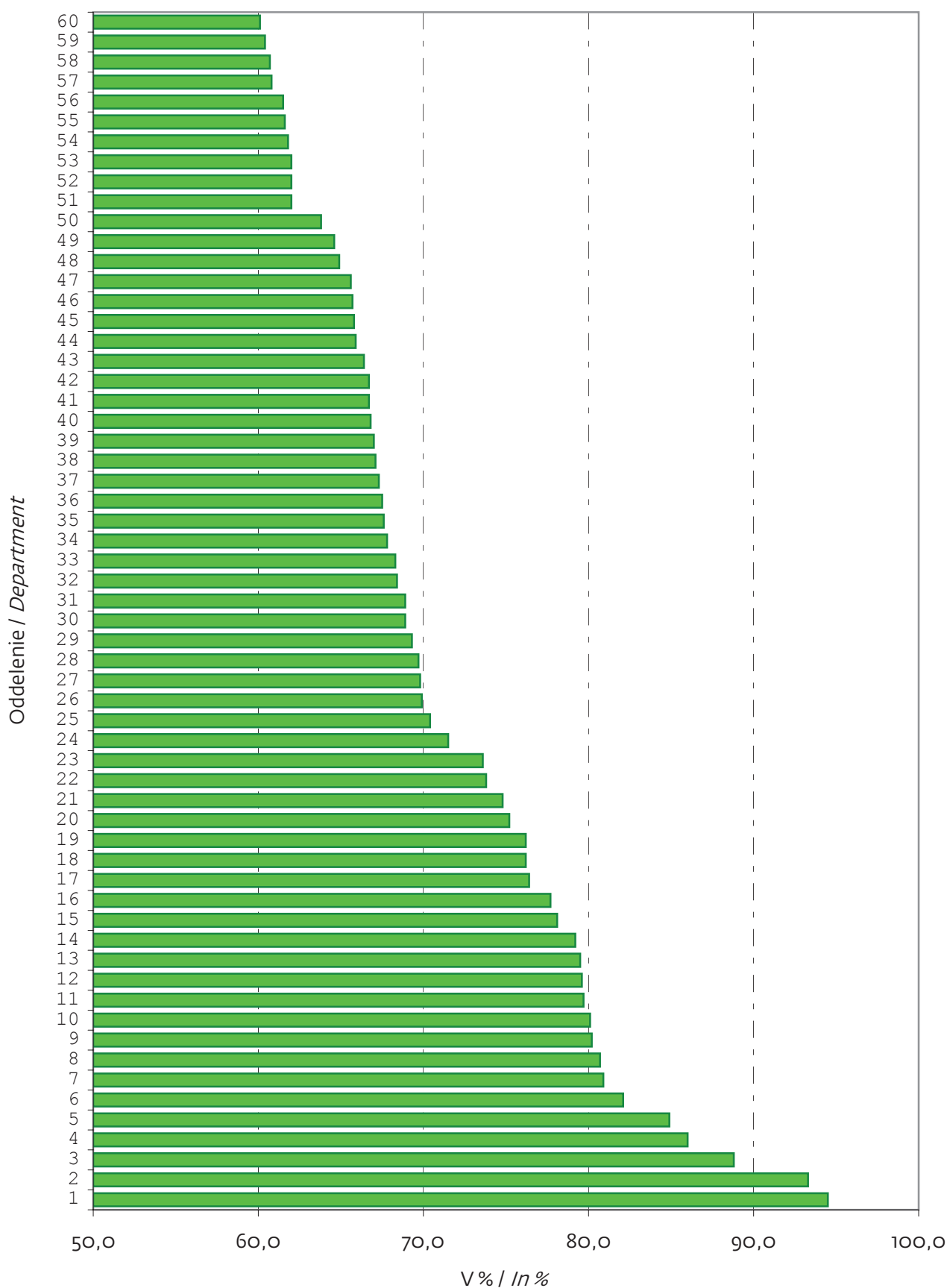
Tabuľka 4  
4/4

Department	Number of beds	Bed occupancy in %	Number of beds on 1 physician post	Average length of stay in days
Pediatrická infektológia <i>Paediatric infectology</i>	25	84,9	6,4	4,7
Pediatrická intenzívna medicína <i>Paediatric intensive medicine</i>	48	71,5	3,6	10,4
Paliatívna medicína <i>Palliative care</i>	261	69,3	19,1	28,9
Pediatrická oftalmológia <i>Paediatric ophthalmology</i>	15	44,5	2,6	2,7
Onkológia vo vnútornom lekárstve <i>Oncology in internal medicine</i>	23	68,9	5,8	10,5
Preventívne pracovné lekárstvo a toxikológia <i>Preventive occupational medicine and toxicology</i>	25	69,7	3,6	8,1
JIS onkologická <i>ICU oncologic</i>	5	26,1	2,4	1,0
JIS infekčná <i>ICU infectious</i>	4	48,8	4,5	9,6
JIS otorinolaryngologická <i>ICU ENT</i>	1	5,7	2,5	1,4
JIS gynekologická <i>ICU obstetric</i>	14	49,7	4,1	7,2
JIS ortopedická <i>ICU orthopedic</i>	1	48,4	2,5	1,1
JIS urologická <i>ICU urologic</i>	1	7,4	2,5	3,0
JIS úrazová <i>ICU traumatologic</i>	21	52,2	7,2	4,4
JIS hematologická <i>ICU hematologic</i>	4	82,1	5,7	25,2
JIS neurochirurgická <i>ICU neurosurgical</i>	5	79,5	2,5	12,3

**VYUŽITIE POSTELÍ V ZDRAVOTNÍCKYCH ZARIADENIACH PODĽA VYBRANÝCH ODDELENÍ**

**BED USAGE IN HEALTH FACILITIES BY SELECTED WARDS**

Graf 3



V grafe nie sú zobrazené oddelenia s nižším ako 60 %-ným využitím postelí.

The graph is not displaying wards with lower than 60% bed usage.

**VYUŽITIE POSTELÍ V ZDRAVOTNÍCKYCH ZARIADENIACH PODĽA VYBRANÝCH ODDELENÍ**

**BED USAGE IN HEALTH FACILITIES BY SELECTED WARDS**

Graf 3

1/2

1	Ortopedická protetika	<i>Orthopaedic prosthetics</i>
2	Centrálny príjem	<i>Central admittance</i>
3	Medicína drogových závislostí	<i>Medicine of drug addiction</i>
4	Ošetrovateľské	<i>Attendance</i>
5	Pediatrická infektológia	<i>Paediatric infectology</i>
6	JIS hematologická	<i>ICU hematologic</i>
7	Detská psychiatria	<i>Paediatric psychiatry</i>
8	Hematológia a transfúziológia	<i>Haematology and transfusiology</i>
9	Onkológia v chirurgii	<i>Oncology in surgery</i>
10	JIRS – len pre deti a novorodencov	<i>IRCU – for children and newborn</i>
11	Pediatrická hematológia a onkológia	<i>Paediatric hematology and oncology</i>
12	Reumatológia	<i>Rheumatology</i>
13	JIS neurochirurgická	<i>ICU neurosurgical</i>
14	Radiačná onkológia	<i>Radiation oncology</i>
15	Psychiatria	<i>Psychiatry</i>
16	Onkológia v gynekológii	<i>Oncology in obstetrics</i>
17	Vnútorne lekárstvo	<i>Internal medicine</i>
18	Pediatrická kardiológia	<i>Paediatric cardiology</i>
19	JIS neurologická	<i>ICU neurologic</i>
20	Neurológia	<i>Neurology</i>
21	JIS pediatrická	<i>ICU paediatric</i>
22	Neurochirurgia	<i>Neurosurgery</i>
23	Dermatovenerológia	<i>Dermatovenerology</i>
24	Pediatrická intenzívna medicína	<i>Paediatric intensive medicine</i>
25	Úrazová chirurgia	<i>Traumatology</i>
26	Geriatria	<i>Geriatrics</i>
27	Klinická onkológia	<i>Clinical oncology</i>
28	Preventívne pracovné lekárstvo a toxikológia	<i>Preventive occupational medicine and toxicology</i>
29	Paliatívna medicína	<i>Palliative care</i>
30	Gerontopsychiatria	<i>Gerontopsychiatry</i>
31	Onkológia vo vnútornom lekárstve	<i>Oncology in internal medicine</i>
32	Kardiológia	<i>Cardiology</i>
33	Pediatria	<i>Paediatric</i>
34	Ortopédia	<i>Orthopaedics</i>
35	Nukleárna medicína	<i>Nuclear medicine</i>
36	JIS – jednotka intenzívnej starostlivosti, interná	<i>ICU – Intensive care unit, internal</i>
37	Arytmia a koronárna jednotka	<i>Arrhythmia and coronary unit</i>
38	JIS geriatrická	<i>ICU geriatric</i>
39	Pediatrická neurológia	<i>Paediatric neurology</i>

**VYUŽITIE POSTELÍ V ZDRAVOTNÍCKYCH ZARIADENIACH PODĽA VYBRANÝCH ODDELENÍ**

**BED USAGE IN HEALTH FACILITIES BY SELECTED WARDS**

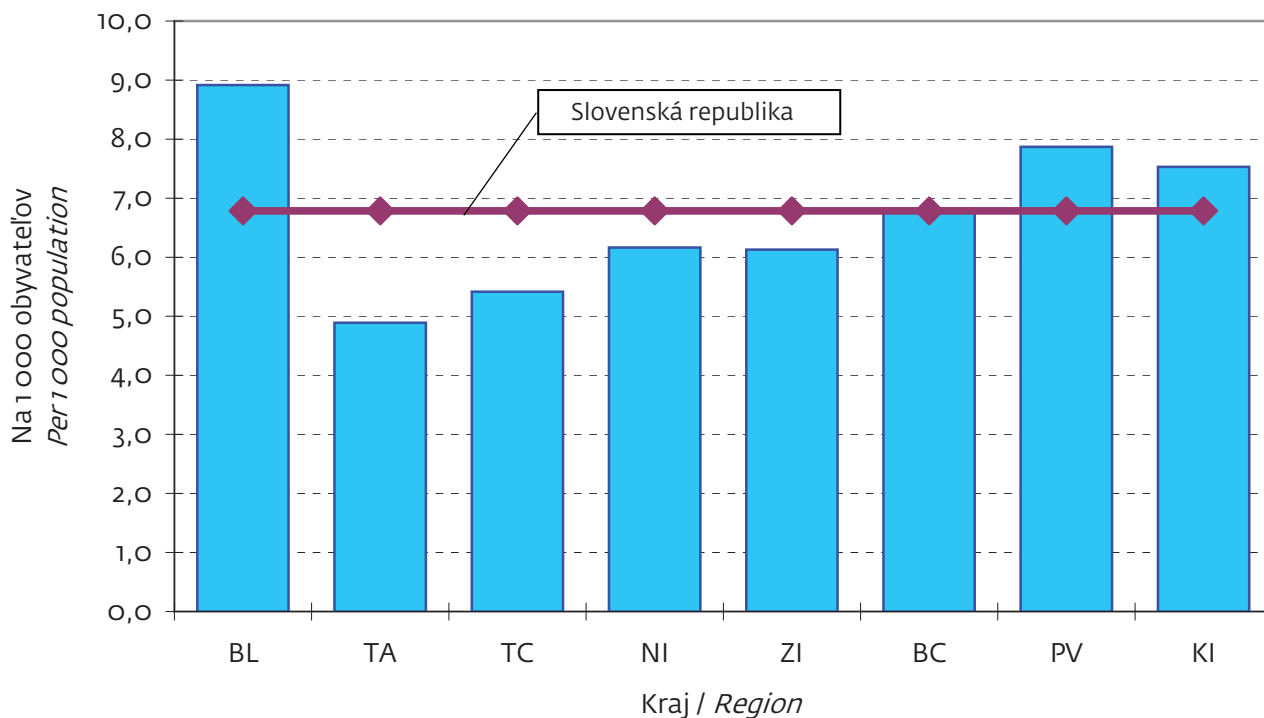
Graf 3  
2/2

40	Algeziológia	<i>Algesiology</i>
41	Urológia	<i>Urology</i>
42	Cievna chirurgia	<i>Surgery of vessels</i>
43	Gynekológia a pôrodníctvo	<i>Gynaecology and obstetrics</i>
44	Chirurgia	<i>Surgery</i>
45	Novorodenecké posteľe	<i>Newbornal beds</i>
46	Hrudníková chirurgia	<i>Chest surgery</i>
47	Plastická chirurgia	<i>Plastic surgery</i>
48	Neonatológia	<i>Neonatology</i>
49	Dlhodobo chorých	<i>Of long-range patients</i>
50	Detská chirurgia	<i>Paediatric surgery</i>
51	Pneumológia a ftizeológia	<i>Pneumology and ftiseology</i>
52	Diabetológia, poruchy látkovej premeny a výživy	<i>Diabetology, nutritional disorders</i>
53	Pediatrická anestéziológia	<i>Paediatric anaesthesiology</i>
54	Pediatrická ortopédia	<i>Paediatric orthopaedics</i>
55	JIS chirurgická	<i>ICU surgical</i>
56	Klinické pracovné lekárstvo a klinická toxikológia	<i>Clinical occupational medicine and clinical toxicology</i>
57	Foniatria	<i>Phoniatry</i>
58	Fyziatria, balneológia a liečebná rehabilitácia	<i>Physiotherapy, balneology and medical rehabilitation</i>
59	Kardiochirurgia	<i>Cardiosurgery</i>
60	Doliečovacie	<i>Department of after-care</i>

**POČET POSTELÍ V ZDRAVOTNÍCKYCH ZARIADENIACH NA 1 000 OBYVATEĽOV**

NUMBER OF BEDS IN HEALTH FACILITIES PER 1 000 INHABITANTS

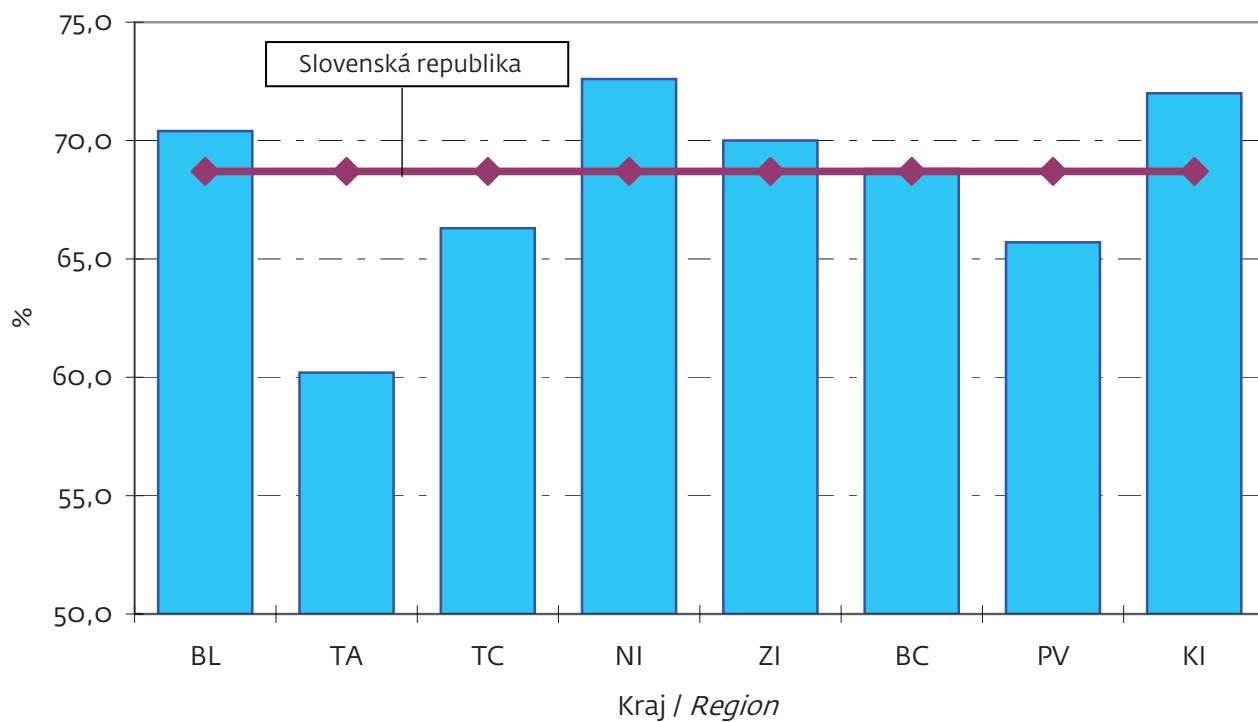
Graf 4



**VYUŽITIE POSTELÍ V ZDRAVOTNÍCKYCH ZARIADENIACH V %**

BED UTILIZATION IN HEALTH FACILITIES IN %

Graf 5



## 3. ŠTATISTIKA HOSPITALIZOVANÝCH

## 3. STATISTICS OF INPATIENTS

VÝVOJ POČTU HOSPITALIZOVANÝCH V ZDRAVOTNÍCKYCH ZARIADENIACH  
PODĽA POHLAVIA V ROKOCH 1995 – 2007

DEVELOPMENT OF INPATIENTS IN HEALTH CARE FACILITIES SPLIT BY SEX IN 1995 – 2007

Tabuľka 5

Rok Year	Hospitalizovaní / Inpatients						Priemerný ošetrovací čas v dňoch Average length of stay in days
	počet number			na 100 000 obyvateľov per 100 000 population			
	spolu total	muži males	ženy females	spolu total	muži males	ženy females	
1995	1 028 871	430 214	598 657	19 182,2	16 469,2	21 757,9	11,5
1996	1 055 757	443 941	611 816	19 683,5	16 994,7	22 236,2	11,3
1997	1 090 672	460 046	630 626	20 260,6	17 556,5	22 825,2	11,2
1998	1 109 210	469 662	639 548	20 604,9	17 923,8	23 147,7	10,1
1999	1 059 533	450 868	608 665	19 638,0	17 182,0	21 963,6	9,1
2000	1 063 611	453 430	610 181	19 694,0	17 269,0	21 988,6	8,9
2001	1 088 180	468 477	619 703	20 227,2	17 930,9	22 395,4	8,6
2002	1 040 153	444 564	595 589	19 334,5	17 015,6	21 524,0	8,3
2003	1 010 805	429 759	581 046	18 792,3	16 460,7	20 991,6	8,1
2004	1 020 587	433 685	586 902	18 962,3	16 603,0	21 187,2	7,9
2005	1 070 268	456 447	613 821	19 866,6	17 455,5	22 140,6	8,3
2006	1 078 522	458 862	619 660	20 005,3	17 534,4	22 336,0	8,2
2007	1 033 615	442 743	590 872	19 148,9	16 891,5	21 279,9	7,9

## VEKOVÁ ŠTRUKTÚRA HOSPITALIZOVANÝCH V ZDRAVOTNÍCKYCH ZARIADENIACH

AGE STRUCTURE OF INPATIENTS IN HEALTH CARE FACILITIES

Tabuľka 6

Veková skupina Age group	Spolu <sup>1)</sup> / Total <sup>1)</sup>		Muži / Males		Ženy / Females	
	počet / number	%	počet / number	%	počet / number	%
0 – 14	157 953	15,3	86 540	19,5	71 413	12,1
15 – 54	440 436	42,6	160 151	36,2	280 285	47,4
55+	435 214	42,1	196 048	44,3	239 166	40,5

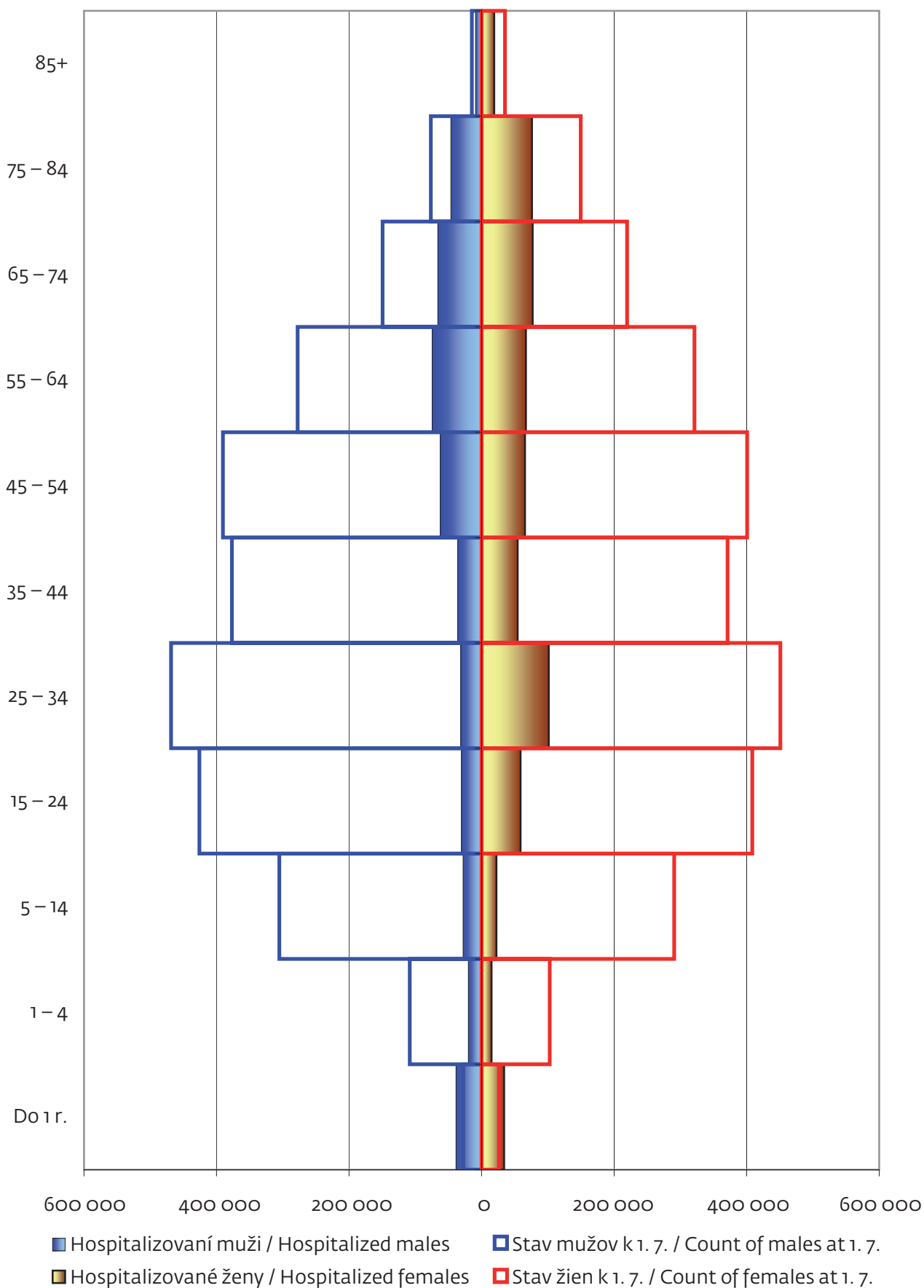
<sup>1)</sup> V 12 prípadoch hospitalizácie vek neuvedený<sup>1)</sup> In 12 cases of hospitalization age is not determined.



**VEKOVÁ ŠTRUKTÚRA HOSPITALIZOVANÝCH V ZDRAVOTNÍCKYCH ZARIADENIACH**

AGE STRUCTURE OF THE HOSPITALIZED IN HEALTH FACILITIES

Graf 6



**HOSPITALIZOVANÍ A ZOMRETÍ V ZDRAVOTNÍCKYCH ZARIADENIACH  
 PODĽA PRÍČIN HOSPITALIZÁCIE**

HOSPITALIZED AND DECEASED IN HEALTH FACILITIES BY CAUSES OF HOSPITALISATION

Tabuľka 7  
1/2

Základné ochorenie podľa MKCH-10 Basic diagnosis ICD-10	Hospitalizovaní / Inpatients			Zomretí / Deaths		
	počet number	%	na 100 000 obyvateľov per 100 000 population	počet number	na 1 000 hospitalizovaných per 1 000 inpatients	na 100 000 obyvateľov per 100 000 population
<b>Spolu / Total</b>	<b>1 033 615</b>	<b>100,0</b>	<b>19 148,9</b>	<b>26 669</b>	<b>25,8</b>	<b>494,1</b>
I.	21 555	2,1	399,3	377	17,5	7,0
II.	91 385	8,8	1 693,0	5 256	57,5	97,4
III.	7 959	0,8	147,4	228	28,7	4,2
IV.	22 000	2,1	407,6	1 113	50,6	20,6
V.	40 141	3,9	743,7	461	11,5	8,5
VI.	33 272	3,2	616,4	359	10,8	6,7
VII.	20 282	2,0	375,8	4	0,2	0,1
VIII.	10 152	1,0	188,1	2	0,2	0,0
IX.	156 377	15,1	2 897,1	9 273	59,3	171,8
X.	85 875	8,3	1 590,9	3 088	36,0	57,2
XI.	99 814	9,7	1 849,2	2 381	23,9	44,1
XII.	15 841	1,5	293,5	182	11,5	3,4
XIII.	54 882	5,3	1 016,8	101	1,8	1,9
XIV.	62 380	6,0	1 155,7	490	7,9	9,1
XV.	79 260	7,7	1 468,4	–	–	–
XVI.	18 055	1,8	334,5	157	8,7	2,9
XVII.	6 592	0,6	122,1	54	8,2	1,0
XVIII.	33 663	3,3	623,6	1 874	55,7	34,7
XIX.	82 059	7,9	1 520,2	1 167	14,2	21,6
XX.	3 215	0,3	59,6	41	12,8	0,8
XXI.	88 856	8,6	1 646,2	61	0,7	1,1

**HOSPITALIZOVANÍ A ZOMRETÍ V ZDRAVOTNÍCKYCH ZARIADENIACH  
 PODĽA PRÍČIN HOSPITALIZÁCIE**

HOSPITALIZED AND DECEASED IN HEALTH FACILITIES BY CAUSES OF HOSPITALISATION

Tabuľka 7  
2/2

Základné ochorenie podľa MKCH-10 Basic diagnosis ICD-10	Ošetrovacie dni / Treatment days			Dĺžka ošetrovacieho času / Length of stay		
	počet number	%	na 1 000 obyvateľov per 1 000 population	priemerný ošetrovací čas v dňoch average length of stay in days	modus	medián
<b>Spolu / Total</b>	<b>8 191 966</b>	<b>100,0</b>	<b>1 517,7</b>	<b>7,9</b>	<b>1</b>	<b>2</b>
I.	181 417	2,2	33,6	8,4	3	5
II.	784 091	9,6	145,3	8,6	2	6
III.	65 105	0,8	12,1	8,2	4	7
IV.	188 123	2,3	34,9	8,6	4	7
V.	1 193 046	14,6	221,0	29,7	21	20
VI.	263 046	3,2	48,7	7,9	2	7
VII.	89 436	1,1	16,6	4,4	2	3
VIII.	60 129	0,7	11,1	5,9	4	6
IX.	1 299 901	15,9	240,8	8,3	7	7
X.	684 321	8,4	126,8	8,0	2	6
XI.	617 343	7,5	114,4	6,2	3	4
XII.	144 735	1,8	26,8	9,1	4	7
XIII.	499 561	6,1	92,6	9,1	8	8
XIV.	282 697	3,5	52,4	4,5	2	3
XV.	450 782	5,5	83,5	5,7	5	5
XVI.	155 599	1,9	28,8	8,6	5	6
XVII.	39 567	0,5	7,3	6,0	2	4
XVIII.	216 784	2,7	40,2	6,4	2	4
XIX.	539 793	6,6	100,0	6,6	2	4
XX.	12 785	0,2	2,4	4,0	2	2
XXI.	423 705	5,2	78,5	4,8	4	4

**HOSPITALIZOVANÍ V ZDRAVOTNÍCKYCH ZARIADENIACH PODĽA JEDNOTLIVÝCH ODDELENÍ**

INPATIENTS IN HEALTH CARE FACILITIES SPLIT BY WARDS

Tabuľka 8

1/4

Oddelenie Department	Hospitalizovaní Inpatients		Ošetrovacie dni Treatment days		Priemerný ošetrovací čas v dňoch Average length of stay in days
	počet	%	number	%	
<b>Spolu Total</b>	<b>1 033 615</b>	<b>100,0</b>	<b>8 191 966</b>	<b>100,0</b>	<b>7,9</b>
Vnútorné lekárstvo Internal medicine	137 653	13,3	1 053 158	12,9	7,7
Infektológia Infectology	15 241	1,5	102 109	1,2	6,7
Pneumológia a ftizeológia Pneumology and ftiseology	25 774	2,5	361 085	4,4	14,0
Neurológia Neurology	51 699	5,0	422 799	5,2	8,2
Psychiatria Psychiatry	32 706	3,2	947 680	11,6	29,0
Pracovné lekárstvo Occupational medicine	762	0,1	6 166	0,1	8,1
Pediatrica Paediatric	93 299	9,0	462 351	5,6	5,0
Gynekológia a pôrodnictvo Gynaecology and obstetrics	122 499	11,9	627 992	7,7	5,1
Chirurgia Surgery	118 340	11,4	705 505	8,6	6,0
Ortopédia Orthopaedics	24 899	2,4	183 637	2,2	7,4
Urológia Urology	25 044	2,4	146 277	1,8	5,8
Úrazová chirurgia Traumatology	37 795	3,7	207 062	2,5	5,5
Otorinolaryngológia Otorhinolaryngology	35 527	3,4	136 700	1,7	3,9
Oftalmológia Ophthalmology	20 479	2,0	91 256	1,1	4,5
Dermatovenerológia Dermatovenerology	10 121	1,0	97 370	1,2	9,6
Klinická onkológia Clinical oncology	13 279	1,3	123 026	1,5	9,3
Anestéziológia a intenzívna medicína Anaesthesiology and intensive medicine	14 894	1,4	81 635	1,0	5,5
Fyziatria, balneológia a liečebná rehabilitácia Physiotherapy, balneology and medical rehabilitation	16 521	1,6	221 405	2,7	13,4
Hematológia Haematology	1 883	0,2	19 380	0,2	10,3
Neurochirurgia Neurosurgery	7 987	0,8	67 356	0,8	8,4
Plastická chirurgia Plastic surgery	5 981	0,6	28 689	0,4	4,8
Ortopedická protetika Orthopaedic prosthetics	493	0,0	4 387	0,1	8,9

**HOSPITALIZOVANÍ V ZDRAVOTNÍCKYCH ZARIADENIACH PODĽA JEDNOTLIVÝCH ODDELENÍ**

INPATIENTS IN HEALTH CARE FACILITIES SPLIT BY WARDS

Tabuľka 8

2/4

Oddelenie	Hospitalizovaní		Ošetrovacie dni		Priemerný ošetrovací čas v dňoch
	počet	%	počet	%	
Klinická imunológia a alergiológia <i>Clinical immunology and allergology</i>	535	0,1	11 088	0,1	20,7
Radiačná onkológia <i>Radiation oncology</i>	3 842	0,4	85 997	1,0	22,4
Foniatria <i>Phoniatry</i>	469	0,0	2 219	0,0	4,7
Reumatológia <i>Rheumatology</i>	1 991	0,2	30 659	0,4	15,4
Algeziológia <i>Algesiology</i>	56	0,0	491	0,0	8,8
Nukleárna medicína <i>Nuclear medicine</i>	839	0,1	6 879	0,1	8,2
Gastroenterológia <i>Gastroenterology</i>	898	0,1	8 672	0,1	9,7
Kardiológia <i>Cardiology</i>	8 304	0,8	40 962	0,5	4,9
Diabetológia, poruchy látkovej premeny a výživy <i>Diabetology, nutritional disorders</i>	2 343	0,2	27 548	0,3	11,8
Neonatológia <i>Neonatology</i>	45 206	4,4	258 014	3,1	5,7
GeriatRIA <i>Geriatrics</i>	16 304	1,6	183 923	2,2	11,3
Nefrológia <i>Nephrology</i>	99	0,0	916	0,0	9,3
Endokrinológia <i>Endocrinology</i>	992	0,1	7 410	0,1	7,5
Cievna chirurgia <i>Surgery of vessels</i>	6 226	0,6	39 802	0,5	6,4
Kardiochirurgia <i>Cardiosurgery</i>	3 616	0,3	28 920	0,4	8,0
Maxilofaciálna chirurgia <i>Maxillofacial surgery</i>	4 357	0,4	21 430	0,3	4,9
Medicína drogových závislostí <i>Medicine of drug addiction</i>	2 544	0,2	125 128	1,5	49,2
Gerontopsychiatria <i>Gerontopsychiatry</i>	905	0,1	33 513	0,4	37,0
Onkológia <i>Oncology</i>	3	0,0	13	0,0	4,3
Cystická fibróza <i>Cystic fibrosis</i>	145	0,0	1 692	0,0	11,7
JIS geriatrická <i>ICU geriatric</i>	244	0,0	1 328	0,0	5,4
Pediatriká neurológia <i>Paediatric neurology</i>	2 296	0,2	11 527	0,1	5,0
Detská psychiatria <i>Paediatric psychiatry</i>	1 524	0,1	53 875	0,7	35,4
Hrudníková chirurgia <i>Chest surgery</i>	2 661	0,3	16 198	0,2	6,1

**HOSPITALIZOVANÍ V ZDRAVOTNÍCKYCH ZARIADENIACH PODĽA JEDNOTLIVÝCH ODDELENÍ**

## INPATIENTS IN HEALTH CARE FACILITIES SPLIT BY WARDS

Tabuľka 8

3/4

Department	Inpatients		Treatment days		Average length of stay in days
	number	%	number	%	
Detská chirurgia <i>Paediatric surgery</i>	7 596	0,7	29 756	0,4	3,9
Pediatrická ortopédia <i>Paediatric orthopaedics</i>	2 205	0,2	10 196	0,1	4,6
Pediatrická urológia <i>Paediatric urology</i>	1 317	0,1	5 214	0,1	4,0
Pediatrická otorinolaryngológia <i>Paediatric otorhinolaryngology</i>	1 436	0,1	4 338	0,1	3,0
Detská dermatovenerológia <i>Children dermatovenerology</i>	677	0,1	4 670	0,1	6,9
Pediatrická endokrinológia (vrátane detskej diabetológie) / P+aediatic endocrinology (including paediatric diabetology)	220	0,0	1 991	0,0	9,1
Pediatrická kardiológia <i>Paediatric cardiology</i>	323	0,0	1 483	0,0	4,6
Pediatrická pneumológia a ftizeológia <i>Paediatric pneumology and ftiseology</i>	4 900	0,5	68 485	0,8	14,0
Centrálny príjem <i>Central admittance</i>	681	0,1	681	0,0	1,0
Popáleninové <i>Burn department</i>	732	0,1	9 103	0,1	12,4
Doliečovacie <i>Department of after-care</i>	11 950	1,2	139 550	1,7	11,7
Ošetrovateľské <i>Attendance</i>	407	0,0	15 182	0,2	37,3
Novorodenecké posteľe <i>Newbornal beds</i>	1 224	0,1	7 664	0,1	6,3
JIS – jednotka intenzívnej starostlivosti, interná <i>ICU – Intensive care unit, internal</i>	9 718	0,9	43 385	0,5	4,5
JIS kardiologická <i>ICU cardiologic</i>	172	0,0	738	0,0	4,3
JIS metabolická <i>ICU metabolic</i>	114	0,0	734	0,0	6,4
JIS pediatrická <i>ICU paediatric</i>	1 639	0,2	7 853	0,1	4,8
JIS pneumologická a ftizeologická <i>ICU pneumologic and ftiseologic</i>	2	0,0	49	0,0	24,5
JIS neurologická <i>ICU neurologic</i>	3 230	0,3	19 196	0,2	5,9
JIS chirurgická <i>ICU surgical</i>	6 904	0,7	24 794	0,3	3,6
JIRS – len pre deti a novorodencov <i>IRCU – for children and newborn</i>	4 205	0,4	45 734	0,6	10,9
Dlhodobo chorých <i>Of long-range patients</i>	22 540	2,2	437 931	5,3	19,4
Chirurgia ruky <i>Surgery of hand</i>	1 161	0,1	4 232	0,1	3,7
Transplantačné <i>For doing transplants</i>	713	0,1	6 898	0,1	9,7
Onkológia v gynekológii <i>Oncology in obstetrics</i>	2 114	0,2	13 313	0,2	6,3

**HOSPITALIZOVANÍ V ZDRAVOTNÍCKYCH ZARIADENIACH PODĽA JEDNOTLIVÝCH ODDELENÍ**

## INPATIENTS IN HEALTH CARE FACILITIES SPLIT BY WARDS

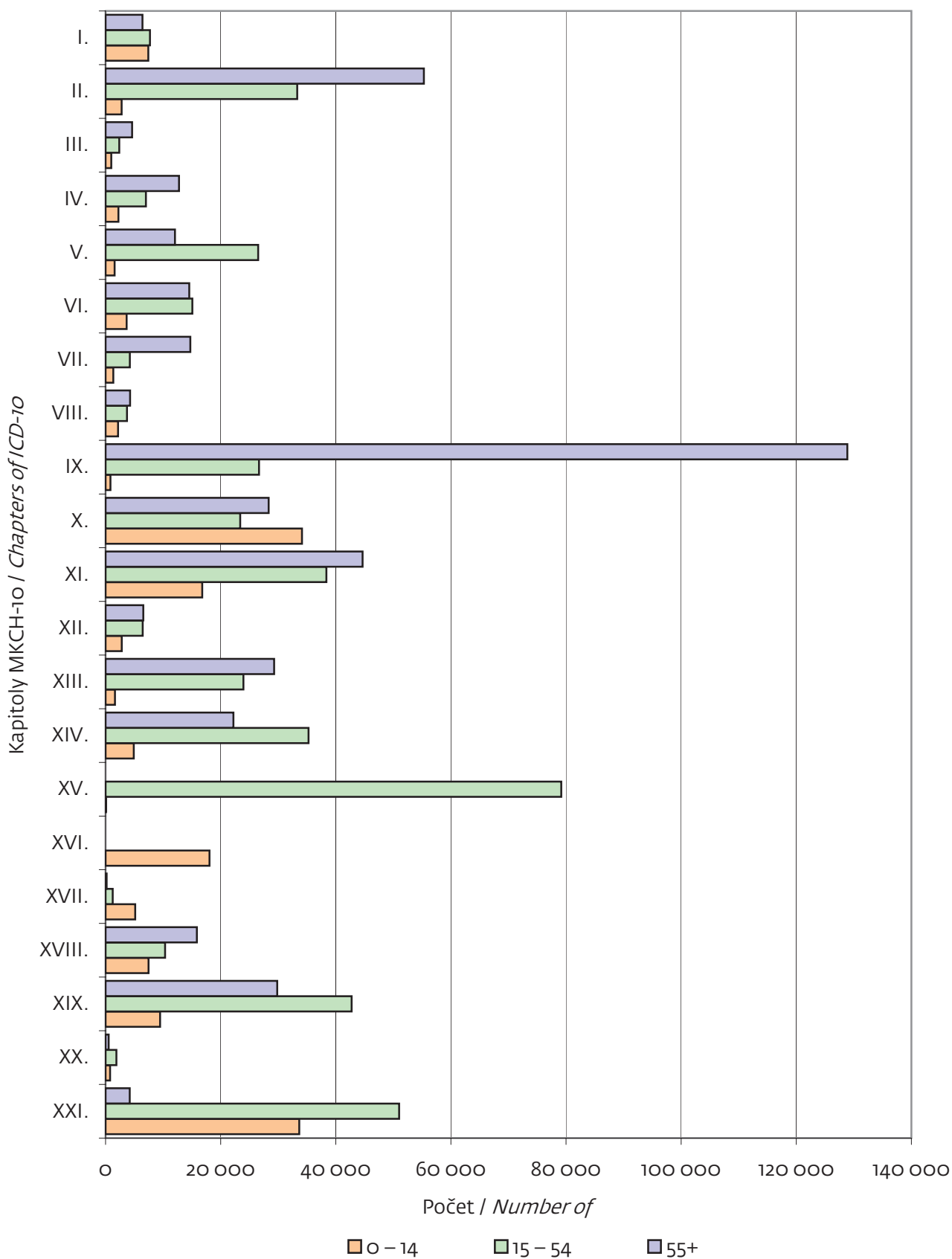
Tabuľka 8  
4/4

Oddelenie Department	Hospitalizovaní Inpatients		Ošetrovacie dni Treatment days		Priemerný ošetrovací čas v dňoch Average length of stay in days
	počet	%	number	%	
Arytmia a koronárna jednotka <i>Arrhythmia and coronary unit</i>	6 702	0,6	29 421	0,4	4,4
Klinické pracovné lekárstvo a klinická toxikológia <i>Clinical occupational medicine and clinical toxicology</i>	2 131	0,2	16 324	0,2	7,7
Onkológia v chirurgii <i>Oncology in surgery</i>	3 677	0,4	21 403	0,3	5,8
Onkológia v urológii <i>Oncology in urology</i>	95	0,0	774	0,0	8,2
Pediatická anestéziológia <i>Paediatric anaesthesiology</i>	1 043	0,1	8 364	0,1	8,0
Pediatická hematológia <i>Paediatric hematology</i>	3 466	0,3	26 529	0,3	7,7
Pediatická infektológia <i>Paediatric infectology</i>	3 092	0,3	13 463	0,2	4,4
Pediatická intenzívna medicína <i>Paediatric intensive medicine</i>	962	0,1	8 210	0,1	8,5
Paliatívna medicína <i>Palliative care</i>	1 999	0,2	40 154	0,5	20,1
Pediatická oftalmológia <i>Paediatric ophthalmology</i>	1 112	0,1	3 037	0,0	2,7
Onkológia vo vnútornom lekárstve <i>Oncology in internal medicine</i>	314	0,0	3 648	0,0	11,6
Drogové závislosti (liečba drogových závislostí) <i>Drug addiction (treatment of the addicted)</i>	105	0,0	5 753	0,1	54,8
Spondylochirurgia <i>Spondylosurgery</i>	196	0,0	2 765	0,0	14,1
JIS onkologická <i>ICU oncologic</i>	474	0,0	904	0,0	1,9
JIS infekčná <i>ICU infectious</i>	105	0,0	1 127	0,0	10,7
JIS gynekologická <i>ICU obstetric</i>	1 035	0,1	2 743	0,0	2,7
JIS ortopedická <i>ICU orthopedic</i>	97	0,0	183	0,0	1,9
JIS urologická <i>ICU urologic</i>	24	0,0	238	0,0	9,9
JIS úrazová <i>ICU traumatologic</i>	963	0,1	4 274	0,1	4,4
JIS neurochirurgická <i>ICU neurosurgical</i>	359	0,0	2 486	0,0	6,9
JIS cievnej chirurgie <i>ICU of vascular surgery</i>	140	0,0	377	0,0	2,7
JIS popáleninová <i>ICU burns</i>	69	0,0	1 390	0,0	20,1

**HOSPITALIZOVANÍ V ZDRAVOTNÍCKYCH ZARIADENIACH  
PODĽA PRÍČIN HOSPITALIZÁCIE A VEKOVÝCH SKUPÍN**

HOSPITALIZED IN HEALTH FACILITIES BY CAUSES  
OF HOSPITALIZATION AND AGE GROUPS

Graf 7





## NAJČASTEJŠIE PRÍČINY HOSPITALIZÁCIE V ZDRAVOTNÍCKYCH ZARIADENIACH

## MOST FREQUENT CAUSES OF HOSPITALIZATION IN HEALTH CARE FACILITIES

Tabuľka 9

Poradové číslo Number	Základné ochorenie podľa MKCH-10 Basic diagnosis ICD-10	Hospitalizovaní Inpatients				Zomretí Deaths	
		počet number			%	počet number	na 1 000 hospitalizovaných per 1 000 inpatients
		spolu total	muži males	ženy females			
<b>Spolu / Total Aoo – Z99</b>		<b>1 033 615</b>	<b>442 743</b>	<b>590 872</b>	<b>100,0</b>	<b>26 669</b>	<b>25,8</b>
1.	Z76	45 700	2 119	43 581	4,4	–	–
2.	O80	34 331	–	34 331	3,3	–	–
3.	Z38	32 276	16 203	16 073	3,1	3	0,1
4.	I25	27 889	13 488	14 401	2,7	1 672	60,0
5.	I63	16 068	8 030	8 038	1,6	1 632	101,6
6.	S06	15 963	11 430	4 533	1,5	380	23,8
7.	K80	14 292	4 166	10 126	1,4	69	4,8
8.	J18	13 318	7 583	5 735	1,3	1 137	85,4
9.	J35	13 099	6 330	6 769	1,3	1	0,1
10.	I10	12 760	4 073	8 687	1,2	94	7,4
11.	M54	11 869	3 972	7 897	1,2	29	2,4
12.	F10	11 286	8 801	2 485	1,1	37	3,3
13.	K30	10 958	4 527	6 431	1,1	267	24,4
14.	S72	10 708	3 749	6 959	1,0	398	37,2
15.	I20	10 464	5 710	4 754	1,0	114	10,9
16.	I50	10 428	5 027	5 401	1,0	1 373	131,7
17.	I48	10 239	4 885	5 354	1,0	177	17,3
18.	O82	9 781	–	9 781	1,0	–	–
19.	M51	9 608	4 508	5 100	0,9	8	0,8
20.	I70	9 549	6 040	3 509	0,9	387	40,5
21.	K40	9 511	8 129	1 382	0,9	7	0,7
22.	C34	8 385	6 603	1 782	0,8	933	111,3
23.	J20	8 307	4 695	3 612	0,8	85	10,2
24.	I21	8 067	4 931	3 136	0,8	675	83,7
25.	J44	8 060	5 083	2 977	0,8	318	39,5
26.	J45	8 026	3 021	5 005	0,8	19	2,4
27.	E10	7 673	3 789	3 884	0,7	174	22,7
28.	S82	7 042	4 095	2 947	0,7	17	2,4
29.	K35	7 014	3 448	3 566	0,7	13	1,9
30.	H25	6 864	2 446	4 418	0,7	1	0,2
1. – 30. spolu / total		409 535	166 881	242 654	39,6	10 020	24,5
Ostatné príčiny Other causes		624 080	275 862	348 218	60,4	16 649	26,7

**NAJČASTEJŠIE PRÍČINY HOSPITALIZÁCIE V ZDRAVOTNÍCKYCH ZARIADENIACH  
S NAJVÄČŠÍM POČTOM ZOMRETÝCH Z POČTU HOSPITALIZOVANÝCH**
**MOST FREQUENT CAUSES OF HOSPITALIZATION IN HEALTH CARE FACILITIES WITH HIGHEST  
NUMBER OF DECEASED OUT OF THE NUMBER OF INPATIENTS**

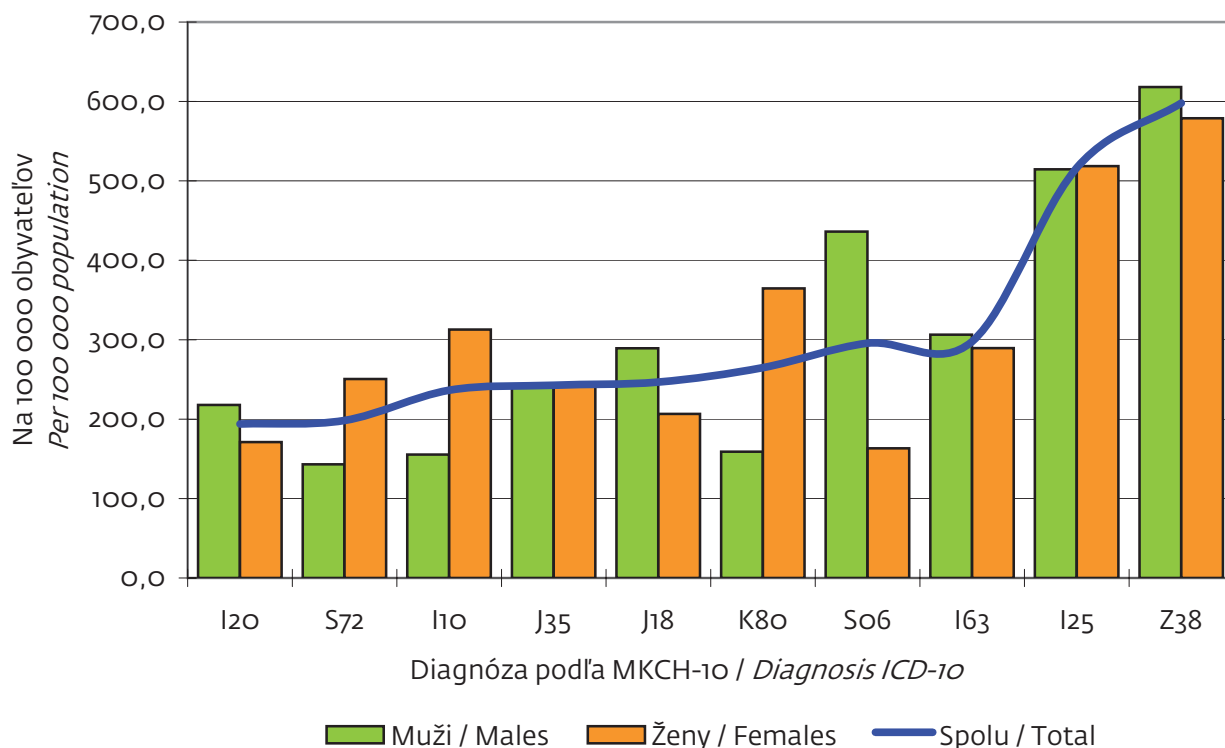
Tabuľka 10

Poradové číslo Number	Základné ochorenie podľa MKCH-10 Basic diagnosis ICD-10	Počet hospitalizovaných Number of inpatients	Zomretí Deaths					
			spolu total	v tom / incl.		na 1 000 hospitalizovaných per 1 000 inpatients	%	na 100 000 obyvateľov per 100 000 population
				muži males	ženy females			
<b>Spolu / Total A00 – Z99</b>		<b>1 033 615</b>	<b>26 669</b>	<b>13 865</b>	<b>12 804</b>	<b>25,8</b>	<b>100,0</b>	<b>494,1</b>
1.	I25	27 889	1 672	728	944	60,0	6,3	31,0
2.	I63	16 068	1 632	719	913	101,6	6,1	30,2
3.	I50	10 428	1 373	665	708	131,7	5,2	25,4
4.	J18	13 318	1 137	648	489	85,4	4,3	21,1
5.	C34	8 385	933	740	193	111,3	3,5	17,3
6.	I21	8 067	675	315	360	83,7	2,5	12,5
7.	J96	2 457	634	363	271	258,0	2,4	11,8
8.	I61	2 505	616	348	268	245,9	2,3	11,4
9.	I64	4 018	551	242	309	137,1	2,1	10,2
10.	R40	1 685	487	256	231	289,0	1,8	9,0
11.	E86	2 205	462	190	272	209,5	1,7	8,6
12.	I46	776	407	229	178	524,5	1,5	7,5
13.	S72	10 708	398	150	248	37,2	1,5	7,4
14.	I70	9 549	387	177	210	40,5	1,5	7,2
15.	S06	15 963	380	295	85	23,8	1,4	7,0
16.	C18	4 898	357	184	173	72,9	1,3	6,6
17.	K74	2 945	357	243	114	121,2	1,3	6,6
18.	R57	1 078	355	187	168	329,3	1,3	6,6
19.	C50	5 196	329	5	324	63,3	1,2	6,1
20.	C16	2 960	319	195	124	107,8	1,2	5,9
21.	J44	8 060	318	216	102	39,5	1,2	5,9
22.	C25	1 790	309	173	136	172,6	1,2	5,7
23.	K92	4 668	297	164	133	63,6	1,1	5,5
24.	K56	4 738	294	128	166	62,1	1,1	5,5
25.	K70	2 224	287	209	78	129,1	1,1	5,3
26.	I26	2 134	275	119	156	128,9	1,0	5,1
27.	E87	1 334	272	109	163	203,9	1,0	5,0
28.	J15	2 488	268	141	127	107,7	1,0	5,0
29.	K30	10 958	267	107	160	24,4	1,0	5,0
30.	R50	3 464	247	121	126	71,3	0,9	4,6
1. – 30. spolu / total		192 956	16 295	8 366	7 929	84,5	61,1	301,9
Ostatné príčiny Other causes		840 659	10 374	5 499	4 875	12,3	38,9	192,2

**POČET HOSPITALIZOVANÝCH NA 100 000 OBYVATEĽOV  
V ZDRAVOTNÍCKYCH ZARIADENIACH**

NUMBER OF HOSPITALIZED PER 100 000 INHABITANTS IN HEALTH FACILITIES

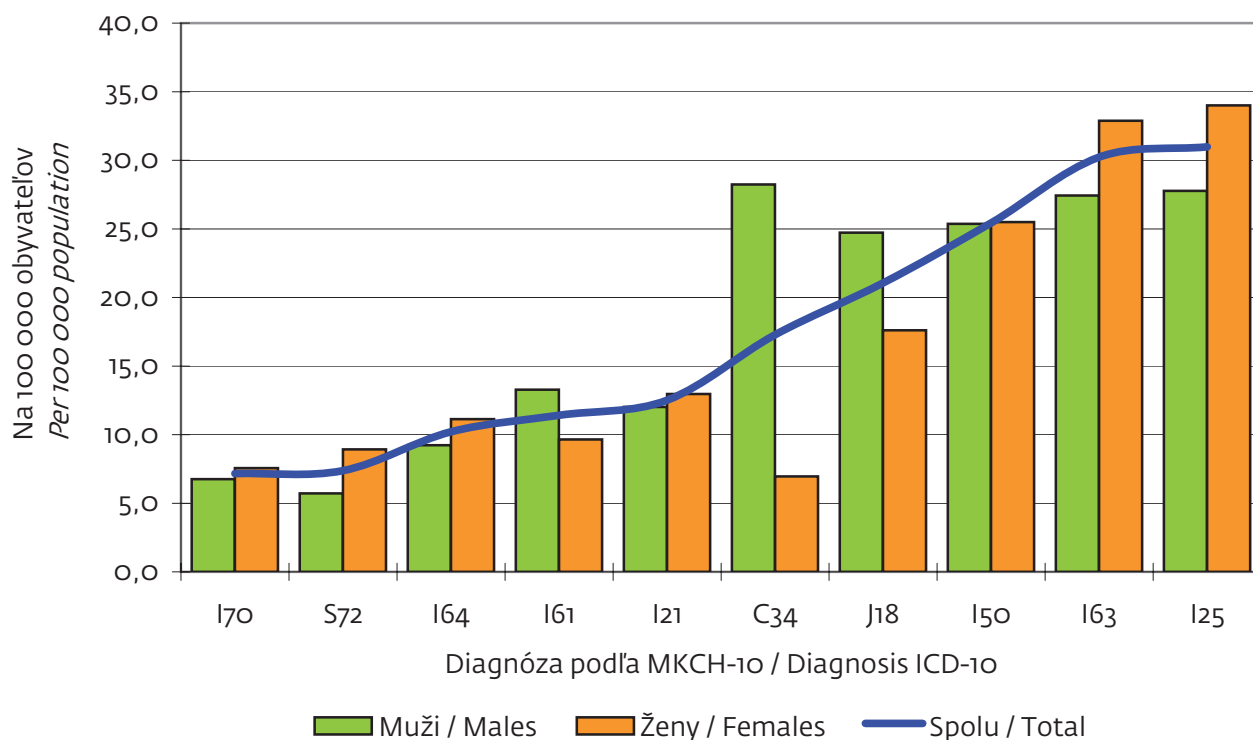
Graf 8



**POČET ZOMRETÝCH NA 100 000 OBYVATEĽOV V ZDRAVOTNÍCKYCH ZARIADENIACH**

NUMBER OF DECEASED PER 100 000 INHABITANTS IN HEALTH FACILITIES

Graf 9



## NAJČASTEJŠIE PRÍČINY HOSPITALIZÁCIE V ZDRAVOTNÍCKYCH ZARIADENIACH S NAJVÄČŠÍM POČTOM OŠETROVACÍCH DNÍ

MOST FREQUENT CAUSES OF HOSPITALIZATION IN HEALTH CARE FACILITIES  
WITH HIGHEST NUMBER OF CARE DAYS

Tabuľka 11

Poradové číslo Number	Základné ochorenie podľa MKCH-10 Basic diagnosis ICD-10	Ošetrovacie dni Treatment days			Dĺžka ošetrovacieho času Length of stay		
		počet number		na 1 000 obyvateľov per 1 000 population	priemerný ošetrovací čas v dňoch average length of stay in days	modus	medián
		muži males	ženy females				
<b>Spolu / Total Aoo – Z99</b>		<b>3 739 897</b>	<b>4 452 069</b>	<b>1 517,7</b>	<b>7,9</b>	<b>2</b>	<b>5</b>
1.	F10	239 229	63 114	56,0	26,8	7	16
2.	I25	109 206	140 902	46,3	9,0	7	7
3.	F20	127 907	80 548	38,6	50,0	21	27
4.	Z76	8 060	190 971	36,9	4,4	2	3
5.	O80	–	193 100	35,8	5,6	4	5
6.	I63	82 580	85 521	31,1	10,5	8	9
7.	Z38	80 481	77 838	29,3	4,9	4	5
8.	J18	73 746	55 494	23,9	9,7	7	8
9.	S72	41 433	85 603	23,5	11,9	9	10
10.	J45	41 748	74 344	21,5	14,5	21	16
11.	M54	34 139	75 917	20,4	9,3	9	9
12.	I70	57 377	40 975	18,2	10,3	9	8
13.	J44	60 629	36 489	18,0	12,1	7	10
14.	I10	28 248	68 629	18,0	7,6	7	7
15.	I50	44 637	49 125	17,4	9,0	7	8
16.	M51	42 196	48 232	16,8	9,4	8	9
17.	F06	41 935	45 236	16,2	30,2	21	21
18.	O82	–	81 079	15,0	8,3	6	7
19.	C34	62 497	17 626	14,8	9,6	2	7
20.	K80	25 009	54 574	14,7	5,6	4	4
21.	M16	28 356	50 132	14,5	11,8	9	11
22.	E10	37 349	38 753	14,1	9,9	7	8
23.	S06	55 962	19 079	13,9	4,7	2	3
24.	K30	28 391	45 246	13,6	6,7	2	5
25.	F25	23 221	43 101	12,3	33,4	21	27
26.	I48	27 916	34 900	11,6	6,1	2	5
27.	I20	30 979	29 700	11,2	5,8	2	5
28.	F33	14 094	45 233	11,0	30,1	21	25
29.	J20	33 046	25 863	10,9	7,1	4	6
30.	G54	22 035	32 752	10,2	9,4	8	9
1. – 30. spolu / total		1 502 406	1 930 076	635,9	9,0	4	6
Ostatné príčiny Other causes		2 237 491	2 521 993	881,8	7,3	2	5

**HOSPITALIZOVANÍ V ZDRAVOTNÍCKYCH ZARIADENIACH PODĽA VEKOVÝCH SKUPÍN A POHLAVIA**

INPATIENTS IN HEALTH CARE FACILITIES SPLIT BY AGE GROUPS AND SEX

Tabuľka 12

Veková skupina Age group	Hospitalizovaní / Inpatients			Ošetrovacie dni / Treatment days			Priemerný ošetrovací čas v dňoch Average length of stay in days
	počet number	%	na 100 000 obyvateľov per 100 000 population	počet number	%	na 1 000 obyvateľov per 1 000 population	

spolu<sup>1)</sup> / total<sup>1)</sup>

Spolu	1 033 603	100,0	19 148,7	8 191 855	100,0	1 517,6	7,9
0 – 4	107 615	10,4	40 593,2	639 699	7,8	2 413,0	5,9
5 – 14	50 338	4,9	8 446,7	277 427	3,4	465,5	5,5
15 – 24	89 277	8,6	10 700,2	545 582	6,7	653,9	6,1
25 – 34	132 878	12,9	14 453,1	854 679	10,4	929,6	6,4
35 – 44	90 374	8,7	12 083,3	688 970	8,4	921,2	7,6
45 – 54	127 907	12,4	16 165,2	1 098 373	13,4	1 388,2	8,6
55 – 64	141 482	13,7	23 624,0	1 242 003	15,2	2 073,8	8,8
65 – 74	143 278	13,9	38 840,2	1 309 532	16,0	3 549,9	9,1
75 a viac	150 454	14,6	54 505,2	1 535 590	18,7	5 563,0	10,2

muži / males

Total	442 739	100,0	16 891,4	3 739 863	100,0	1 426,8	8,5
0 – 4	58 578	13,2	43 061,0	349 151	9,3	2 566,6	6,0
5 – 14	27 962	6,3	9 160,6	156 269	4,2	512,0	5,6
15 – 24	30 391	6,9	7 136,6	213 610	5,7	501,6	7,0
25 – 34	31 450	7,1	6 712,3	274 334	7,3	585,5	8,7
35 – 44	35 905	8,1	9 529,5	333 254	8,9	884,5	9,3
45 – 54	62 405	14,1	15 983,6	594 782	15,9	1 523,4	9,5
55 – 64	74 555	16,8	26 856,8	681 121	18,2	2 453,6	9,1
65 – 74	66 101	14,9	44 250,5	601 853	16,1	4 029,0	9,1
75 and more	55 392	12,5	60 710,2	535 489	14,3	5 869,0	9,7

ženy / females

Spolu	590 864	100,0	21 279,6	4 451 992	100,0	1 603,4	7,5
0 – 4	49 037	8,3	37 992,3	290 548	6,5	2 251,1	5,9
5 – 14	22 376	3,8	7 697,0	121 158	2,7	416,8	5,4
15 – 24	58 886	10,0	14 415,2	331 972	7,5	812,7	5,6
25 – 34	101 428	17,2	22 498,0	580 345	13,0	1 287,3	5,7
35 – 44	54 469	9,2	14 675,8	355 716	8,0	958,4	6,5
45 – 54	65 502	11,1	16 342,2	503 591	11,3	1 256,4	7,7
55 – 64	66 927	11,3	20 830,8	560 882	12,6	1 745,7	8,4
65 – 74	77 177	13,1	35 158,4	707 679	15,9	3 223,9	9,2
75 a viac	95 062	16,1	51 441,6	1 000 101	22,5	5 411,9	10,5

<sup>1)</sup> V 12 prípadoch hospitalizácie vek neuvedený<sup>1)</sup> In 12 cases of hospitalization age is not determined.

**VYBRANÉ ŠTATISTICKÉ ÚDAJE Z POSTELOVÉHO FONDU O HOSPITALIZOVANÝCH  
V ZDRAVOTNÍCKYCH ZARIADENIACH**

## SELECTED STATISTICAL DATA ON INPATIENTS FROM THE BED FUND

Tabuľka 13  
1/2

Územie Territory	Hospitalizovaní / Inpatients			Priemerný ošetrovací čas v dňoch Average lenght of stay in days	Počet lekárskych miest Number of physician posts
	počet number	na 100 obyvateľov per 100 population	na 1 lekárske miesto per 1 physician post		
<b>Slovenská republika</b>	<b>1 021 562</b>	<b>18,9</b>	<b>191,5</b>	<b>8,7</b>	<b>5 334,32</b>
<b>Bratislavský kraj</b>	<b>149 003</b>	<b>24,4</b>	<b>126,2</b>	<b>9,0</b>	<b>1 180,47</b>
Bratislava I	21 844	52,9	123,3	9,5	177,23
Bratislava II	32 658	29,5	128,6	9,6	253,91
Bratislava III	59 181	95,2	112,8	7,0	524,68
Bratislava IV	x	x	x	x	x
Bratislava V	24 219	20,5	147,4	7,4	164,30
Malacky	5 258	7,8	188,5	7,8	27,90
Pezinok	5 164	9,0	169,6	32,9	30,45
Senec	680	1,1	340,0	9,0	2,00
<b>Trnavský kraj</b>	<b>73 922</b>	<b>13,3</b>	<b>211,8</b>	<b>8,0</b>	<b>348,98</b>
Dunajská Streda	14 558	12,5	249,0	9,0	58,47
Galanta	14 277	15,0	239,8	8,3	59,54
Hlohovec	279	0,6	93,0	18,5	3,00
Piešťany	9 930	15,5	217,9	7,6	45,58
Senica	x	x	x	x	x
Skalica	11 965	25,2	291,6	6,4	41,03
Trnava	22 915	17,9	162,1	7,9	141,36
<b>Trenčiansky kraj</b>	<b>97 393</b>	<b>16,2</b>	<b>240,5</b>	<b>7,6</b>	<b>404,88</b>
Bánovce nad Bebravou	4 698	12,3	286,5	7,7	16,40
Ilava	8 154	13,4	302,0	6,3	27,00
Myjava	6 295	22,4	258,1	6,7	24,39
Nové Mesto nad Váhom	3 611	5,8	235,9	9,2	15,31
Partizánske	7 368	15,6	310,9	6,3	23,70
Považská Bystrica	14 264	22,2	240,5	8,0	59,31
Prievidza	22 813	16,4	246,2	6,7	92,66
Púchov	2 273	5,0	324,7	6,3	7,00
Trenčín	27 920	24,6	200,7	9,0	139,11
<b>Nitriansky kraj</b>	<b>121 835</b>	<b>17,2</b>	<b>230,6</b>	<b>8,9</b>	<b>528,38</b>
Komárno	13 605	12,7	329,0	6,9	41,35
Levice	19 729	16,7	225,3	10,7	87,58
Nitra	33 655	20,5	165,6	11,5	203,17
Nové Zámky	29 852	20,3	247,1	7,3	120,79
Šaľa	7 013	13,0	341,4	6,7	20,54
Topoľčany	12 792	17,3	316,6	6,8	40,40
Zlaté Moravce	5 192	12,1	356,8	8,2	14,55
<b>Žilinský kraj</b>	<b>128 402</b>	<b>18,5</b>	<b>193,2</b>	<b>8,3</b>	<b>664,45</b>
Bytča	x	x	x	x	x
Čadca	15 616	16,9	295,5	8,2	52,85
Dolný Kubín	10 713	27,2	267,8	7,1	40,00
Kysucké Nové Mesto	x	x	x	x	x
Liptovský Mikuláš	11 141	15,2	212,8	6,1	52,36
Martin	30 274	31,0	196,2	9,7	154,33
Námestovo	x	x	x	x	x

**VYBRANÉ ŠTATISTICKÉ ÚDAJE Z POSTELOVÉHO FONDU O HOSPITALIZOVANÝCH  
V ZDRAVOTNÍCKYCH ZARIADENIACH**

## SELECTED STATISTICAL DATA ON INPATIENTS FROM THE BED FUND

Tabuľka 13  
2/2

Územie Territory	Hospitalizovaní / Inpatients			Priemerný ošetrovací čas v dňoch Average lenght of stay in days	Počet lekárskych miest Number of physician posts
	počet number	na 100 obyvateľov per 100 population	na 1 lekárske miesto per 1 physician post		
Ružomberok	19 666	33,3	115,3	9,2	170,51
Turčianske Teplice	x	x	x	x	x
Tvrdošín	10 419	29,2	230,5	7,0	45,20
Žilina	30 575	19,4	204,9	8,1	149,20
<b>Banskobystrický kraj</b>	<b>120 969</b>	<b>18,5</b>	<b>206,3</b>	<b>8,9</b>	<b>586,25</b>
Banská Bystrica	37 733	34,0	166,1	8,1	227,15
Banská Štiavnica	3 060	18,2	202,6	6,1	15,10
Brezno	7 995	12,4	300,6	7,3	26,60
Detva	297	0,9	247,5	22,3	1,20
Krupina	2 646	11,7	205,1	6,0	12,90
Lučenec	14 878	20,4	206,8	7,0	71,95
Poltár	x	x	x	x	x
Revúca	5 970	14,7	282,0	16,6	21,17
Rimavská Sobota	16 242	19,7	272,0	7,8	59,72
Veľký Krtíš	4 859	10,6	207,6	7,8	23,40
Zvolen	15 178	22,5	202,1	10,0	75,11
Žarnovica	2 085	7,7	181,3	5,7	11,50
Žiar nad Hronom	10 029	21,0	247,9	14,0	40,45
<b>Prešovský kraj</b>	<b>162 781</b>	<b>20,3</b>	<b>234,4</b>	<b>9,0</b>	<b>694,39</b>
Bardejov	10 972	14,3	260,6	9,5	42,11
Humenné	13 995	21,8	242,0	8,4	57,83
Kežmarok	7 179	10,7	263,6	6,6	27,23
Levoča	12 766	39,2	268,8	8,2	47,50
Medzilaborce	897	7,4	249,2	8,2	3,60
Poprad	39 307	37,6	214,4	11,3	183,31
Prešov	42 793	25,8	197,4	9,0	216,73
Sabinov	x	x	x	x	x
Snina	5 470	14,1	362,3	7,6	15,10
Stará Ľubovňa	9 645	18,7	300,9	6,2	32,05
Stropkov	814	3,9	301,5	13,0	2,70
Svidník	8 810	26,5	319,8	7,3	27,55
Vranov nad Topľou	10 135	12,9	262,0	7,9	38,68
<b>Košický kraj</b>	<b>167 258</b>	<b>21,6</b>	<b>180,5</b>	<b>8,8</b>	<b>926,52</b>
Gelnica	2 780	8,9	278,0	8,1	10,00
Košice I	8 619	12,7	136,8	9,9	63,00
Košice II	30 468	37,9	155,2	6,7	196,30
Košice III	x	x	x	x	x
Košice IV	50 921	90,7	136,9	8,6	372,07
Košice-okolie	x	x	x	x	x
Michalovce	21 327	19,4	250,4	10,6	85,18
Rožňava	11 301	18,2	226,7	13,5	49,85
Sobrance	1 014	4,4	253,5	11,2	4,00
Spišská Nová Ves	17 059	17,7	273,8	7,2	62,30
Trebišov	23 770	22,7	283,6	9,0	83,82

## VÝVOJ HOSPITALIZOVANÝCH V ZDRAVOTNÍCKYCH ZARIADENIACH PODĽA VYBRANÝCH PRÍČIN HOSPITALIZÁCIE A POHLAVIA V ROKOCH 2001 – 2007

DEVELOPMENT OF INPATIENTS IN HEALTH CARE FACILITIES SPLIT BY SELECTED CAUSES OF HOSPITALIZATION IN 2001 – 2007

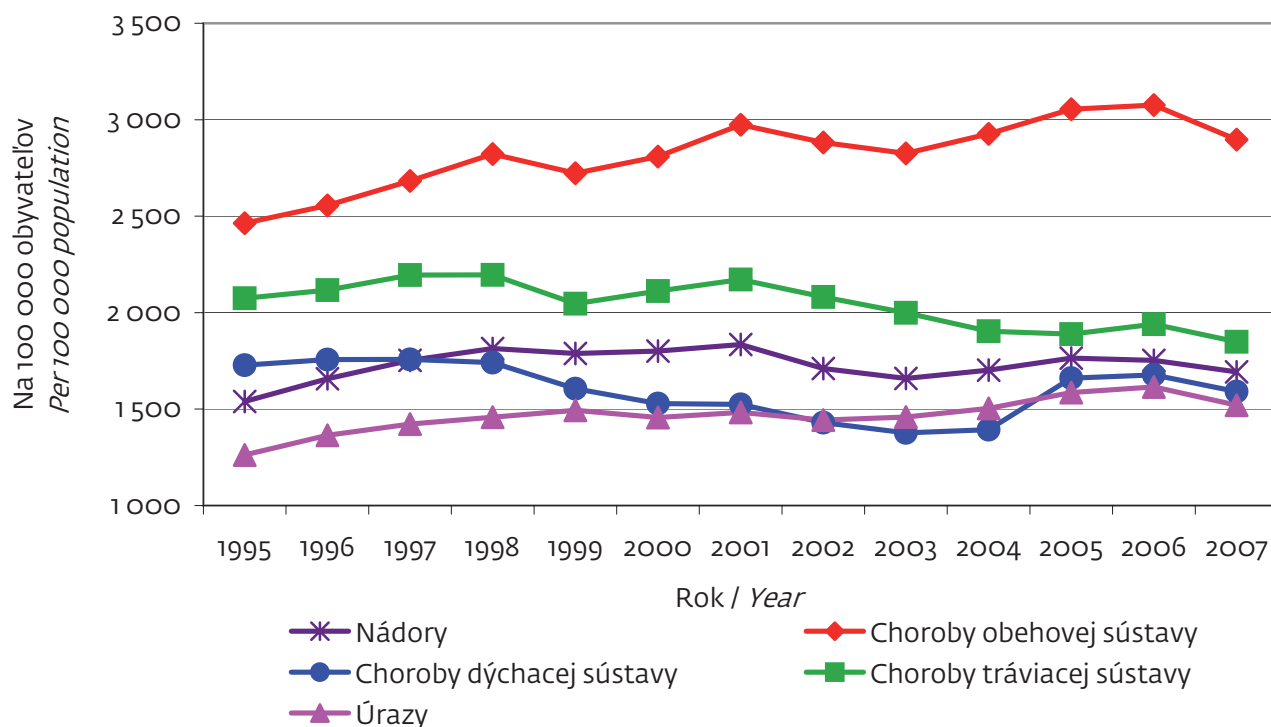
Tabuľka 14

Základné ochorenie podľa MKCH-10 Basic diagnosis ICD-10	Pohlavie Sex	Rok / Year						
		2001	2002	2003	2004	2005	2006	2007
II. kapitola II. chapter	<b>spolu</b>	<b>98 701</b>	<b>92 022</b>	<b>89 227</b>	<b>91 624</b>	<b>95 034</b>	<b>94 504</b>	<b>91 385</b>
	muži	44 706	42 008	40 205	41 999	44 033	43 659	42 562
	ženy	53 995	50 014	49 022	49 625	51 001	50 845	48 823
IX. kapitola IX. chapter	<b>total</b>	<b>160 010</b>	<b>155 051</b>	<b>151 979</b>	<b>157 508</b>	<b>164 540</b>	<b>165 820</b>	<b>156 377</b>
	males	78 514	75 562	74 094	77 122	79 478	79 791	76 789
	females	81 496	79 489	77 885	80 386	85 062	86 029	79 588
X. kapitola X. chapter	<b>spolu</b>	<b>82 031</b>	<b>76 920</b>	<b>74 069</b>	<b>74 975</b>	<b>89 446</b>	<b>90 426</b>	<b>85 875</b>
	muži	45 728	42 670	40 935	41 100	48 050	48 563	46 418
	ženy	36 303	34 250	33 134	33 875	41 396	41 863	39 457
XI. kapitola XI. chapter	<b>total</b>	<b>116 831</b>	<b>111 965</b>	<b>107 526</b>	<b>102 432</b>	<b>101 758</b>	<b>104 580</b>	<b>99 814</b>
	males	58 465	56 187	54 080	51 086	51 607	52 676	50 260
	females	58 366	55 778	53 446	51 346	50 151	51 904	49 554
XIX. kapitola XIX. chapter	<b>spolu</b>	<b>79 794</b>	<b>77 646</b>	<b>78 482</b>	<b>80 938</b>	<b>85 447</b>	<b>87 055</b>	<b>82 059</b>
	muži	51 707	49 449	49 734	50 766	52 751	53 798	51 070
	ženy	28 087	28 197	28 748	30 172	32 696	33 257	30 989

## VÝVOJ HOSPITALIZOVANOSTI NA VYBRANÉ SKUPINY OCHORENÍ

DEVELOPMENT IN HOSPITALIZATION RATE ACCORDING TO SELECTED GROUP OF DISEASES

Graf 10

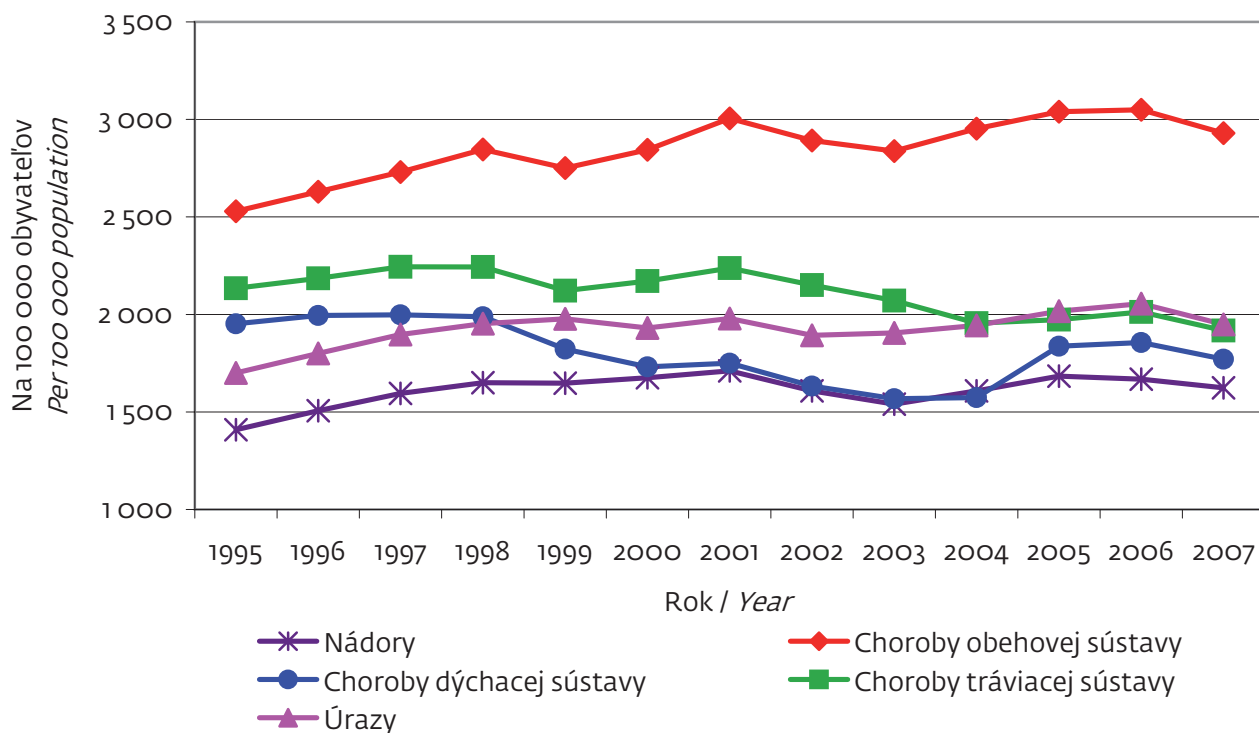




### VÝVOJ HOSPITALIZOVANOSTI MUŽOV NA VYBRANÉ SKUPINY OCHORENÍ

DEVELOPMENT IN HOSPITALIZATION RATE OF MEN ACCORDING TO SELECTED GROUP OF DISEASES

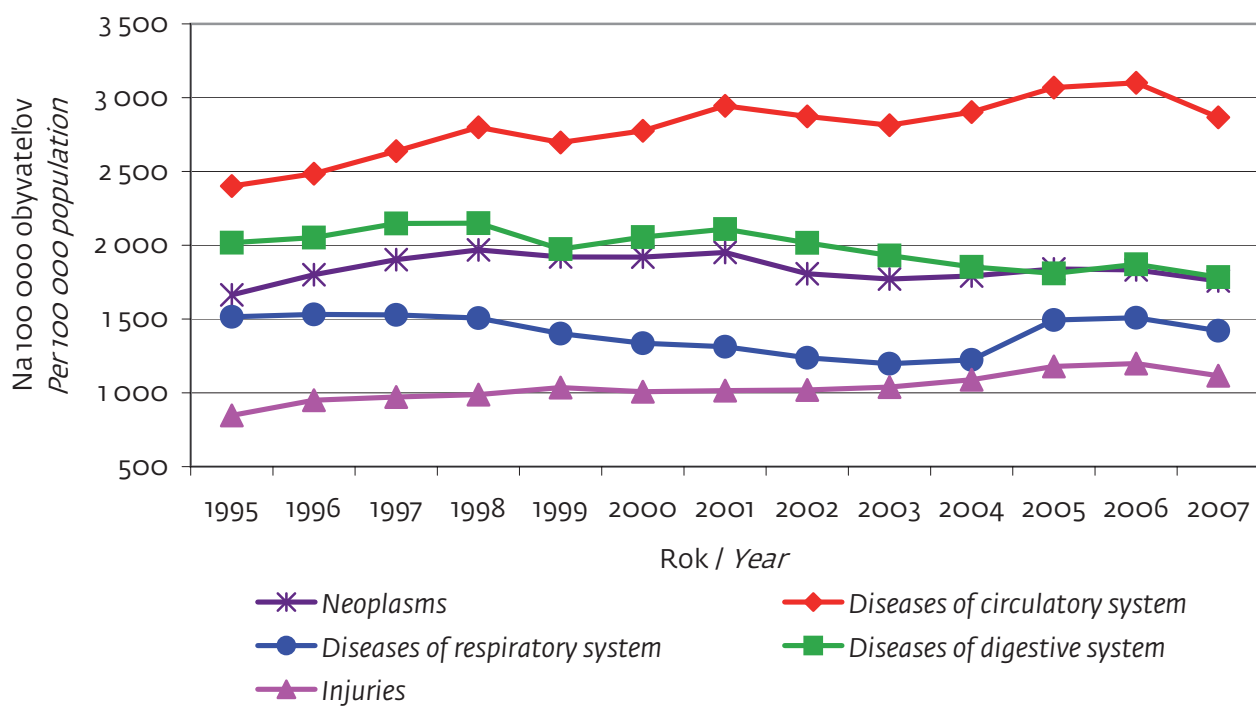
Graf 11



### VÝVOJ HOSPITALIZOVANOSTI ŽIEN NA VYBRANÉ SKUPINY OCHORENÍ

DEVELOPMENT IN HOSPITALIZATION RATE OF WOMEN ACCORDING TO SELECTED GROUP OF DISEASES

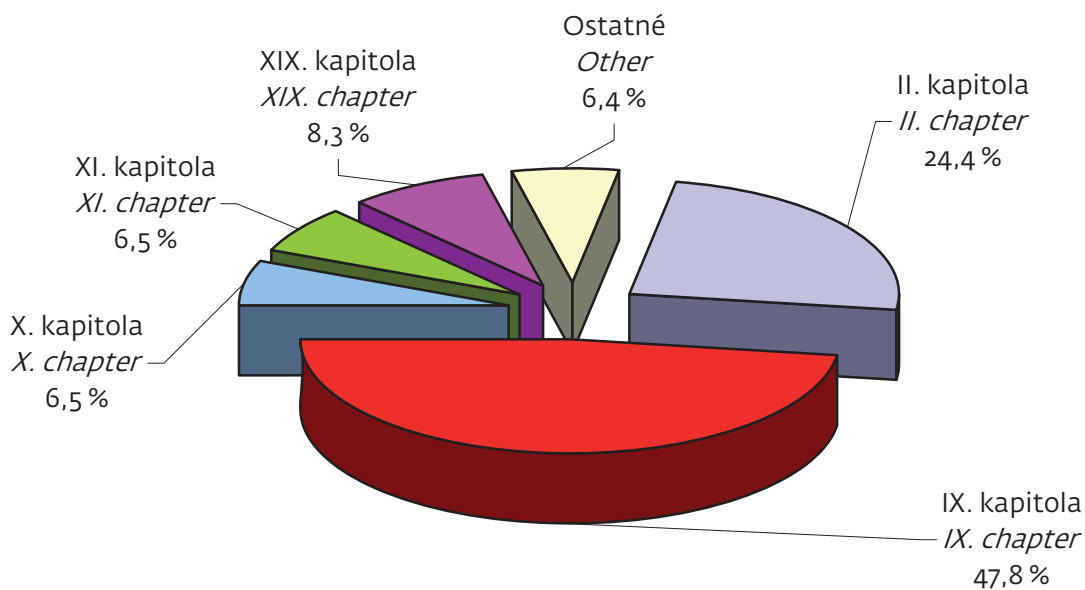
Graf 12



**PODIEL NAJČASTEJŠÍCH PRÍČIN SMRTI – MUŽI**

SHARE OF MOST OFTEN DEATH CAUSES – MALES

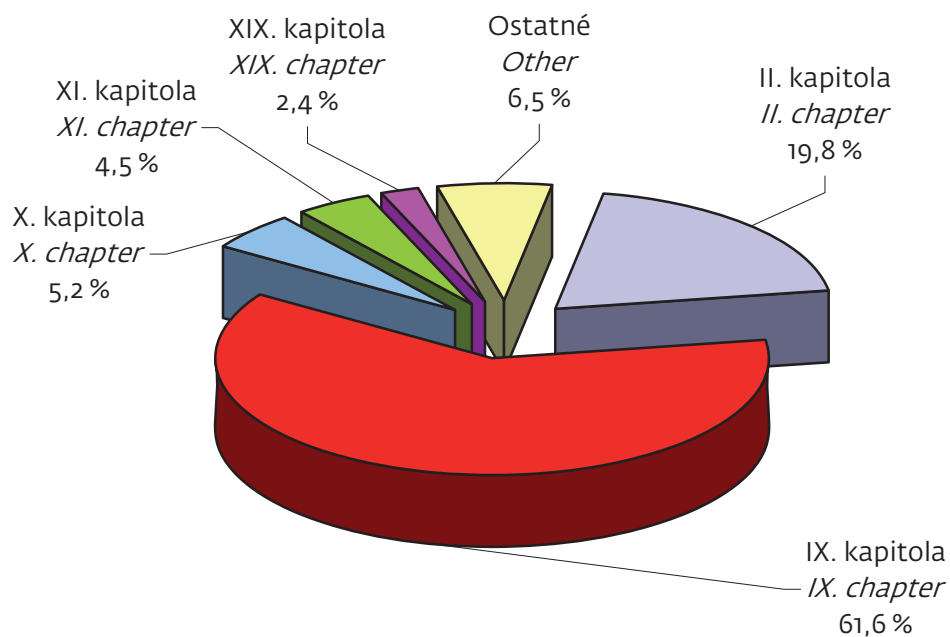
Graf 13



**PODIEL NAJČASTEJŠÍCH PRÍČIN SMRTI – ŽENY**

SHARE OF MOST OFTEN DEATH CAUSES – FEMALES

Graf 14



## 4. PRÍČINY SMRTI

## 4. CAUSES OF DEATH

## NAJČASTEJŠIE PRÍČINY SMRTI PODĽA ÚZEMIA TRVALÉHO BYDLISKA ZA ROK 2007

THE MOST FREQUENT CAUSES OF DEATH ACCORDING TO TERRITORIES  
OF PERMANENT RESIDENCE FOR 2007

Tabuľka 15

1/4

Územie trvalého bydliska Territory of permanent residence	Príčina smrti podľa MKCH-10 / Cause of death according to ICD-10					
	II. kapitola / chapter		IX. kapitola / chapter		X. kapitola / chapter	
	počet zomretých	na 100 000 obyvateľov	number of deaths	per 100 000 population	počet zomretých	na 100 000 obyvateľov
<b>Slovenská republika</b>	<b>11 966</b>	<b>221,7</b>	<b>29 289</b>	<b>542,6</b>	<b>3 158</b>	<b>58,5</b>
Bratislava, hl. mesto SR	1 033	242,0	2 029	475,4	227	53,2
Bratislava I	147	354,6	294	709,1	30	72,4
Bratislava II	303	274,6	607	550,1	75	68,0
Bratislava III	191	308,5	447	721,9	49	79,1
Bratislava IV	193	203,8	378	399,2	34	35,9
Bratislava V	199	168,1	303	255,9	39	32,9
Malacky	139	206,8	346	514,7	54	80,3
Pezinok	130	229,0	277	487,9	26	45,8
Senec	138	236,6	246	421,8	32	54,9
Dunajská Streda	273	235,9	562	485,6	83	71,7
Galanta	232	244,1	573	602,9	66	69,4
Hlohovec	108	238,5	212	468,2	28	61,8
Piešťany	157	245,2	353	551,2	40	62,5
Senica	156	256,2	384	630,6	35	57,5
Skalica	113	238,7	240	507,1	32	67,6
Trnava	333	261,0	592	464,0	85	66,6
Bánovce nad Bebravou	82	215,4	227	596,3	23	60,4
Ilava	130	212,5	317	518,2	16	26,2
Myjava	72	255,2	189	670,0	19	67,4
Nové Mesto nad Váhom	149	237,2	427	679,9	37	58,9
Partizánske	114	240,8	254	536,5	21	44,4
Považská Bystrica	120	186,5	399	620,2	46	71,5
Prievidza	294	211,0	754	541,3	79	56,7
Púchov	97	213,0	269	590,7	24	52,7
Trenčín	264	232,9	629	555,0	60	52,9
Komárno	314	294,1	753	705,3	53	49,6
Levice	315	266,4	805	680,7	56	47,4
Nitra	415	253,2	820	500,2	113	68,9
Nové Zámky	473	321,8	940	639,5	78	53,1
Šaľa	108	199,8	322	595,7	57	105,5
Topoľčany	194	262,3	464	627,3	45	60,8
Zlaté Moravce	91	211,9	293	682,3	26	60,5
Bytča	70	225,9	218	703,5	20	64,5
Čadca	182	196,6	493	532,5	64	69,1
Dolný Kubín	91	230,9	179	454,2	23	58,4
Kysucké Nové Mesto	78	229,4	173	508,8	17	50,0
Liptovský Mikuláš	163	222,2	433	590,1	55	75,0
Martin	198	203,1	442	453,3	72	73,8
Námestovo	89	152,3	235	402,2	21	35,9

**NAJČASTEJŠIE PRÍČINY SMRTI PODĽA ÚZEMIA TRVALÉHO BYDLISKA ZA ROK 2007**THE MOST FREQUENT CAUSES OF DEATH ACCORDING TO TERRITORIES  
OF PERMANENT RESIDENCE FOR 2007Tabuľka 15  
2/4

Územie trvalého bydliska	Príčina smrti podľa MKCH-10					
	II. kapitola		IX. kapitola		X. kapitola	
	počet zomretých	na 100 000 obyvateľov	počet zomretých	na 100 000 obyvateľov	počet zomretých	na 100 000 obyvateľov
Ružomberok	130	220,0	378	639,8	28	47,4
Turčianske Teplice	39	233,1	131	783,1	17	101,6
Tvrdošín	58	162,5	110	308,2	16	44,8
Žilina	341	216,1	810	513,4	89	56,4
Banská Bystrica	188	169,3	531	478,3	86	77,5
Banská Štiavnica	46	273,8	125	744,1	5	29,8
Brezno	162	251,2	374	580,0	52	80,6
Detva	78	237,7	189	575,9	32	97,5
Krupina	57	251,6	194	856,3	9	39,7
Lučenec	166	226,8	503	687,3	46	62,9
Poltár	57	251,7	158	697,7	7	30,9
Revúca	95	234,3	253	624,0	32	78,9
Rimavská Sobota	188	228,1	539	654,1	49	59,5
Veľký Krtíš	110	238,9	323	701,6	47	102,1
Zvolen	163	241,0	368	544,0	37	54,7
Žarnovica	67	247,9	159	588,4	21	77,7
Žiar nad Hronom	112	234,1	264	551,8	44	92,0
Bardejov	141	183,9	371	483,9	31	40,4
Humenné	109	169,2	356	552,7	20	31,1
Kežmarok	111	166,8	267	401,2	42	63,1
Levoča	55	169,2	164	504,4	12	36,9
Medzilaborce	32	261,9	123	1 006,5	6	49,1
Poprad	193	184,9	407	389,9	39	37,4
Prešov	327	197,7	740	447,4	86	52,0
Sabinov	75	133,6	241	429,4	36	64,1
Snina	63	162,3	276	710,9	12	30,9
Stará Ľubovňa	78	150,9	236	456,5	24	46,4
Stropkov	35	168,4	139	668,6	9	43,3
Svidník	67	201,1	183	549,3	13	39,0
Vranov nad Topľou	134	171,0	395	504,1	34	43,4
Gelnica	57	183,1	192	616,9	26	83,5
Košice-mesto	482	205,4	1 018	433,8	134	57,1
Košice I	134	197,7	347	512,0	47	69,4
Košice II	150	186,2	257	319,1	41	50,9
Košice III	38	126,4	66	219,5	9	29,9
Košice IV	160	284,3	348	618,3	37	65,7
Košice-okolie	227	202,2	619	551,5	62	55,2
Michalovce	243	221,4	656	597,7	56	51,0
Rožňava	143	230,7	397	640,5	54	87,1
Sobrance	52	224,1	200	861,8	6	25,9
Spišská Nová Ves	151	157,1	353	367,4	56	58,3
Trebišov	219	209,1	698	666,5	50	47,7

### NAJČASTEJŠIE PRÍČINY SMRTI PODĽA ÚZEMIA TRVALÉHO BYDLISKA ZA ROK 2007

THE MOST FREQUENT CAUSES OF DEATH ACCORDING TO TERRITORIES  
OF PERMANENT RESIDENCE FOR 2007

Tabuľka 15  
3/4

Territory of permanent residence	Cause of death according to ICD-10			
	XI. chapter		XX. chapter	
	number of deaths	per 100 000 population	number of deaths	per 100 000 population
<b>Slovenská republika</b>	<b>2 985</b>	<b>55,3</b>	<b>2 968</b>	<b>55,0</b>
Bratislava, hl. mesto SR	255	59,7	220	51,5
Bratislava I	33	79,6	18	43,4
Bratislava II	70	63,4	76	68,9
Bratislava III	51	82,4	34	54,9
Bratislava IV	40	42,2	41	43,3
Bratislava V	61	51,5	51	43,1
Malacky	34	50,6	39	58,0
Pezinok	39	68,7	32	56,4
Senec	39	66,9	28	48,0
Dunajská Streda	69	59,6	72	62,2
Galanta	71	74,7	62	65,2
Hlohovec	27	59,6	25	55,2
Piešťany	32	50,0	31	48,4
Senica	31	50,9	42	69,0
Skalica	25	52,8	19	40,1
Trnava	66	51,7	68	53,3
Bánovce nad Bebravou	13	34,1	20	52,5
Ilava	36	58,8	34	55,6
Myjava	25	88,6	18	63,8
Nové Mesto nad Váhom	39	62,1	31	49,4
Partizánske	30	63,4	25	52,8
Považská Bystrica	36	56,0	37	57,5
Prievidza	50	35,9	72	51,7
Púchov	33	72,5	23	50,5
Trenčín	44	38,8	53	46,8
Komárno	83	77,7	73	68,4
Levice	90	76,1	63	53,3
Nitra	93	56,7	73	44,5
Nové Zámky	115	78,2	94	63,9
Šaľa	21	38,9	19	35,2
Topoľčany	41	55,4	36	48,7
Zlaté Moravce	28	65,2	26	60,5
Bytča	23	74,2	12	38,7
Čadca	70	75,6	74	79,9
Dolný Kubín	15	38,1	16	40,6
Kysucké Nové Mesto	22	64,7	30	88,2
Liptovský Mikuláš	35	47,7	40	54,5
Martin	32	32,8	62	63,6
Námestovo	29	49,6	31	53,1

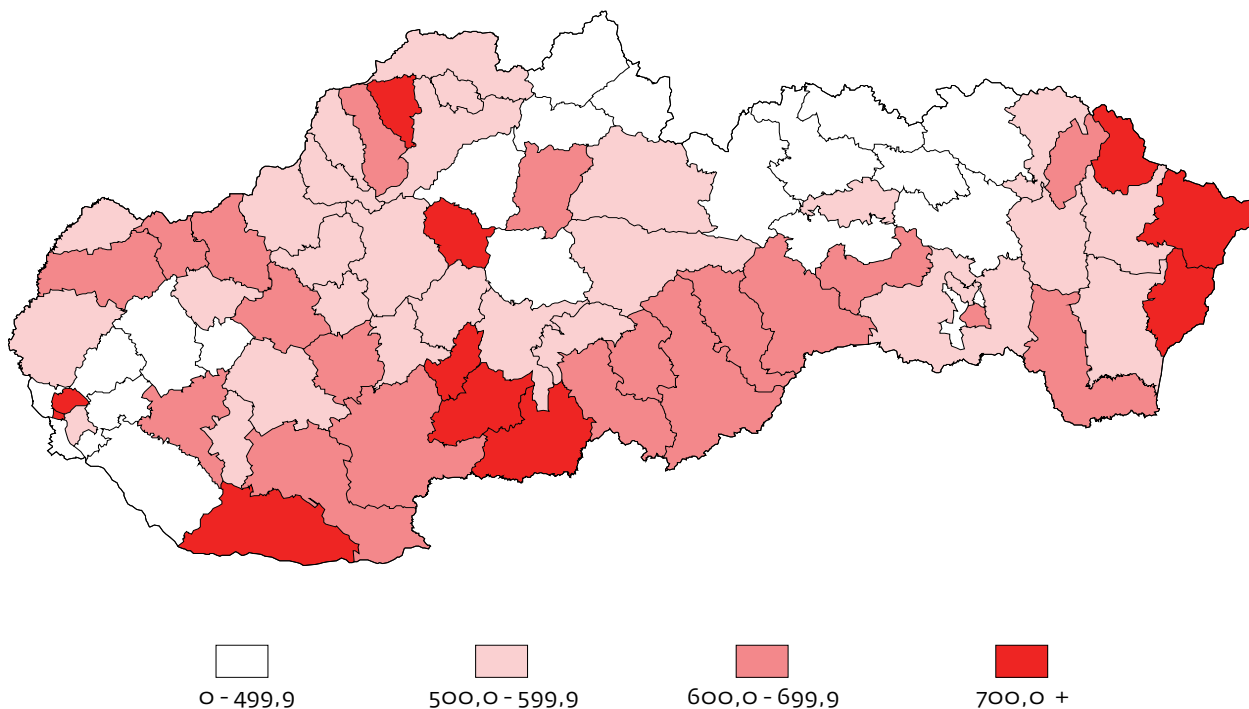
**NAJČASTEJŠIE PRÍČINY SMRTI PODĽA ÚZEMIA TRVALÉHO BYDLISKA ZA ROK 2007**THE MOST FREQUENT CAUSES OF DEATH ACCORDING TO TERRITORIES  
OF PERMANENT RESIDENCE FOR 2007Tabuľka 15  
4/4

Územie trvalého bydliska Territory of permanent residence	Príčina smrti podľa MKCH-10 / Cause of death according to ICD-10			
	XI. kapitola / chapter		XX. kapitola / chapter	
	počet zomretých	na 100 000 obyvateľov	number of deaths	per 100 000 population
Ružomberok	33	55,9	37	62,6
Turčianske Teplice	13	77,7	12	71,7
Tvrdošín	12	33,6	25	70,0
Žilina	97	61,5	88	55,8
Banská Bystrica	62	55,8	66	59,4
Banská Štiavnica	13	77,4	11	65,5
Brezno	38	58,9	43	66,7
Detva	33	100,5	20	60,9
Krupina	14	61,8	16	70,6
Lučenec	48	65,6	52	71,1
Poltár	11	48,6	10	44,2
Revúca	12	29,6	22	54,3
Rimavská Sobota	52	63,1	51	61,9
Veľký Krtíš	35	76,0	29	63,0
Zvolen	39	57,7	50	73,9
Žarnovica	22	81,4	19	70,3
Žiar nad Hronom	29	60,6	26	54,3
Bardejov	25	32,6	26	33,9
Humenné	31	48,1	34	52,8
Kežmarok	45	67,6	44	66,1
Levoča	10	30,8	20	61,5
Medzilaborce	7	57,3	4	32,7
Poprad	44	42,2	54	51,7
Prešov	61	36,9	73	44,1
Sabinov	18	32,1	18	32,1
Snina	17	43,8	13	33,5
Stará Ľubovňa	12	23,2	18	34,8
Stropkov	9	43,3	9	43,3
Svidník	17	51,0	19	57,0
Vranov nad Topľou	20	25,5	32	40,8
Gelnica	13	41,8	22	70,7
Košice-mesto	114	48,6	112	47,7
Košice I	30	44,3	29	42,8
Košice II	38	47,2	45	55,9
Košice III	9	29,9	12	39,9
Košice IV	37	65,7	26	46,2
Košice-okolie	56	49,9	68	60,6
Michalovce	57	51,9	40	36,4
Rožňava	48	77,4	45	72,6
Sobrance	11	47,4	13	56,0
Spišská Nová Ves	48	50,0	53	55,2
Trebišov	68	64,9	74	70,7

### ÚMRTNOSŤ\* NA OCHORENIA OBEHOVEJ SÚSTAVY

MORTALITY\* ON CIRCULATORY SYSTEM DISEASES

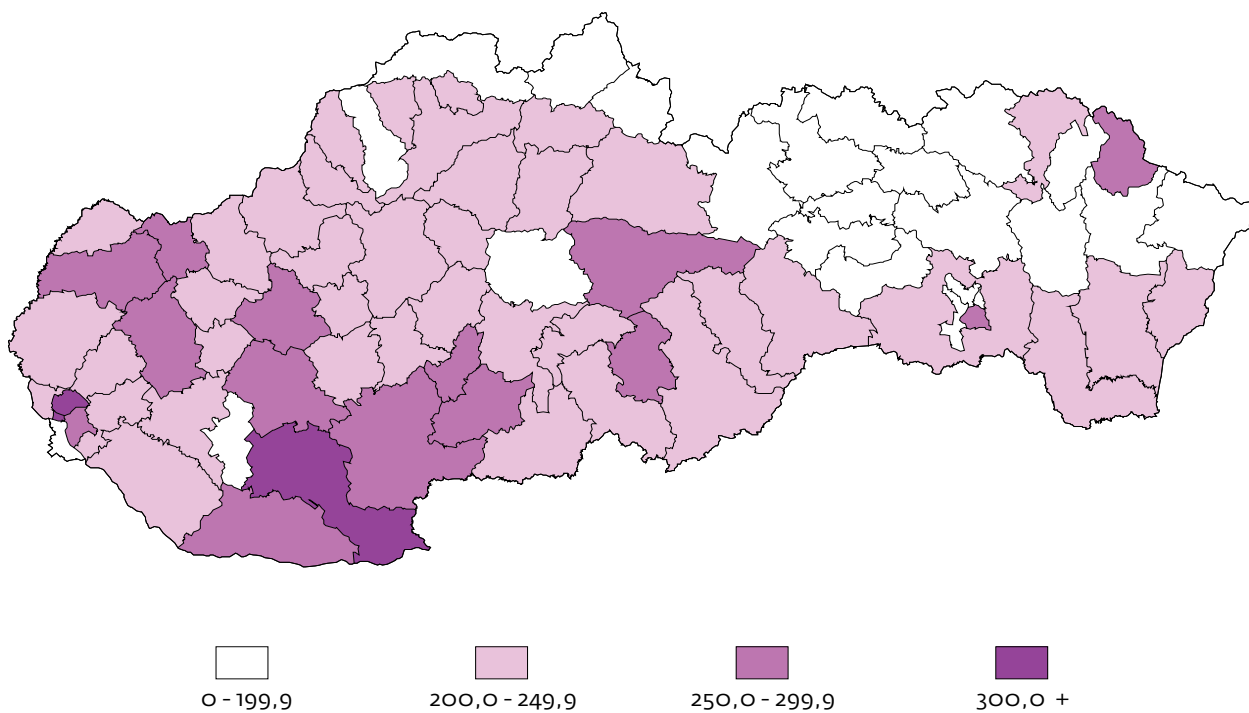
Mapa 1



### ÚMRTNOSŤ\* NA NÁDOROVÉ OCHORENIA

MORTALITY\* ON TUMOURS

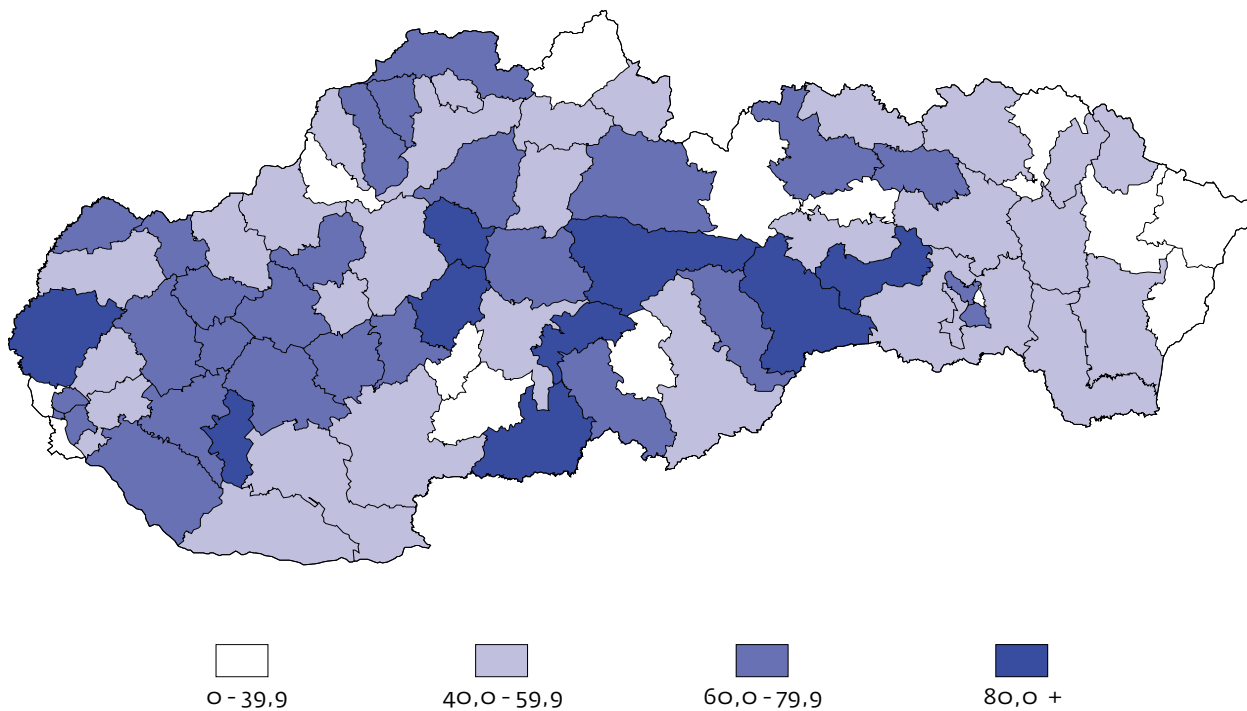
Mapa 2



### ÚMRTNOSŤ\* NA OCHORENIA DÝCHACEJ SÚSTAVY

MORTALITY\* ON RESPIRATORY SYSTEM DISEASES

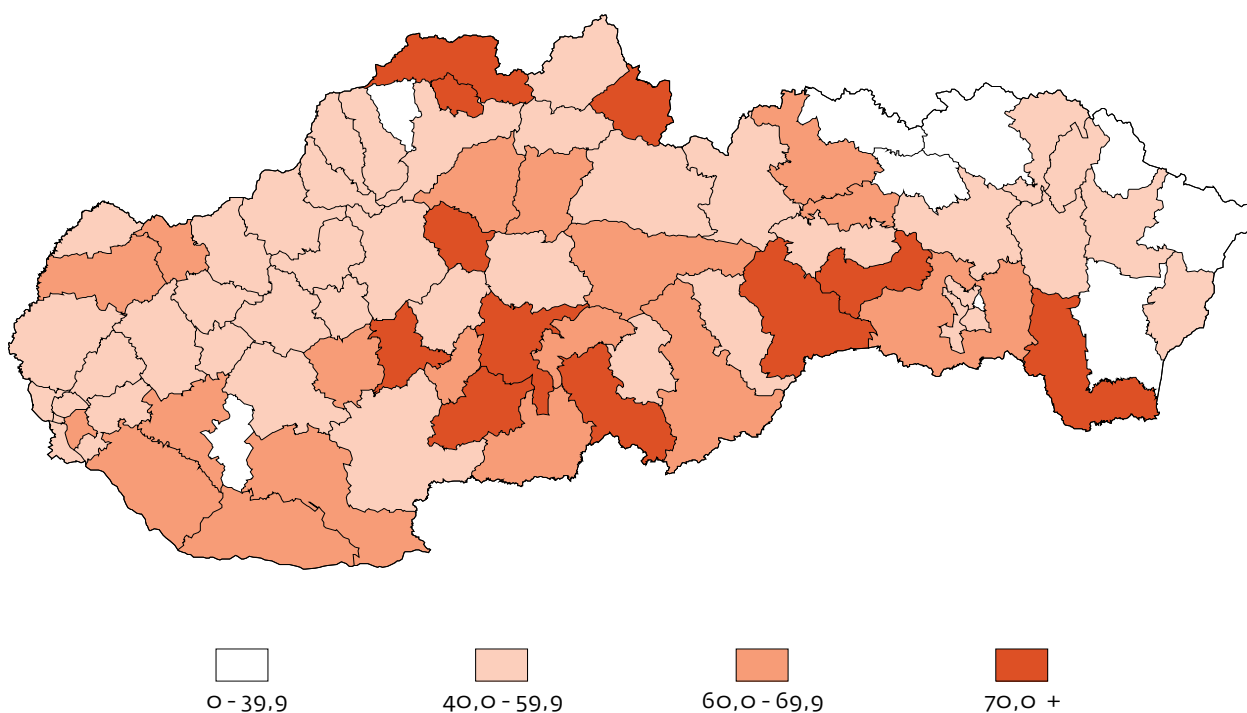
Mapa 3



### ÚMRTNOSŤ\* NA VONKAJŠIE PRÍČINY CHOROBNOSTI A ÚMRTNOSTI

MORTALITY\* ON EXTERNAL CAUSES MORBIDITY AND MORTALITY

Mapa 4

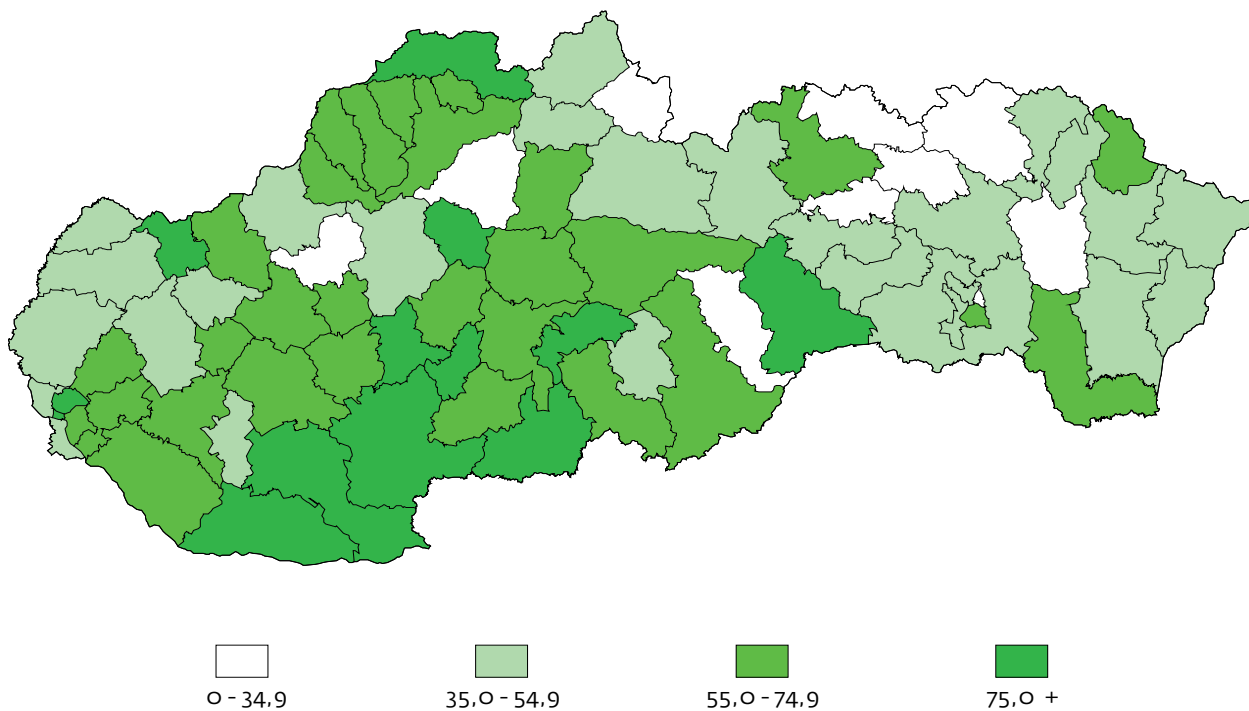




## ÚMRTNOSŤ\* NA OCHORENIA TRÁVIAČEJ SÚSTAVY

MORTALITY\* ON DIGESTIVE SYSTEM DISEASES

Mapa 5



\* Počet zomretých na 100 000 obyvateľov / Number of deaths per 100 000 population

**SLOVNÉ VYJADRENIE KAPITOL A DIAGNÓZ PODĽA MKCH-10**

VERBAL EXPRESSION OF CHAPTERS AND DIAGNOSES ACCORDING TO ICD-10

1/3

<b>I.</b>	<b>Infekčné a parazitárne choroby (A00 – B99)</b>	<b><i>Infectious and parasitic diseases</i></b>
A41	Iné septikémie	<i>Other septicaemia</i>
<b>II.</b>	<b>Nádory (C00 – D48)</b>	<b><i>Neoplasms</i></b>
C16	Zhubný nádor žalúdka	<i>Malignant neoplasm of stomach</i>
C18	Zhubný nádor hrubého čreva	<i>Malignant neoplasm of colon</i>
C25	Zhubný nádor podžalúdkovej žľazy	<i>Malignant neoplasm of pancreas</i>
C34	Zhubný nádor priedušiek a pľúc	<i>Malignant neoplasm of bronchus and lung</i>
C50	Zhubný nádor prsníka	<i>Malignant neoplasm of breast</i>
<b>III.</b>	<b>Choroby krvi a krvotvorných orgánov a niektoré poruchy imunitných mechanizmov (D50 – D89)</b>	<b><i>Diseases of the blood and blood-forming organs and certain disorders involving</i></b>
<b>IV.</b>	<b>Choroby žliaz s vnútorným vylučovaním, výživy a premeny látok (E00 – E90)</b>	<b><i>Endocrine, nutritional and metabolic diseases</i></b>
E10	Diabetes mellitus závislý od inzulínu	<i>Insulin-dependent diabetes mellitus</i>
E86	Zníženie objemu telovej tekutiny – hypovolémia	<i>Reduction of body liquid volume – hypovolemia</i>
E87	Iné poruchy rovnováhy tekutín, elektrolytov a acidobázickej rovnováhy	<i>Other disorders of fluid, electrolyte and acid-base balance</i>
<b>V.</b>	<b>Duševné poruchy a poruchy správania (F00 – F99)</b>	<b><i>Mental and behavioural disorders</i></b>
F06	Iné psychické poruchy zapríčinené poškodením a dysfunkciou mozgu a somatickou chorobou	<i>Other mental disorders due to known physiological condition</i>
F10	Poruchy psychiky a správania zapríčinené užitím alkoholu	<i>Mental and behavioural disorders due to of alcohol</i>
F20	Schizofrénia	<i>Schizophrenia</i>
F25	Schizoafektívne poruchy	<i>Schizoaffective disorders</i>
F33	Recidivujúca depresívna porucha	<i>Recurrent depressive disorder</i>
<b>VI.</b>	<b>Choroby nervového systému (G00 – G99)</b>	<b><i>Diseases of the nervous system</i></b>
G54	Poruchy nervových koreňov a spletí	<i>Nerve root and plexus disorders</i>
<b>VII.</b>	<b>Choroby oka a jeho adnexov (H00 – H59)</b>	<b><i>Diseases of the eye and adnexa</i></b>
H25	Starecký zákal šošovky – cataracta senilis	<i>Senile cataract</i>
<b>VIII.</b>	<b>Choroby ucha a hlávkového výbežku (H60 – H95)</b>	<b><i>Diseases of the ear and mastoid process</i></b>
<b>IX.</b>	<b>Choroby obehovej sústavy (I00 – I99)</b>	<b><i>Diseases of circulatory system</i></b>
I10	Esenciálna (primárna) hypertenzia	<i>Essential (primary) hypertension</i>
I20	Angina pectoris – hrudníková angína	<i>Angina pectoris</i>
I21	Akútny infarkt myokardu	<i>Acute myocardial infarction</i>
I25	Chronická ischemická choroba srdca	<i>Chronic ischaemic heart disease</i>
I26	Pľúcna embólia	<i>Pulmonary embolism</i>
I46	Zastavenie srdca	<i>Cardiac arrest</i>
I48	Predsieňová fibrilácia a flater	<i>Atrial fibrillation and flutter</i>
I50	Srdcové zlyhanie	<i>Heart failure</i>
I61	Mozgové – intracerebrálne – krvácanie	<i>Nontraumatic intracerebral hemorrhage</i>
I63	Mozgový infarkt	<i>Cerebral infarction</i>
I64	Porážka – apoplexia – nešpecifikovaná ako krvácanie alebo infarkt	<i>Stroke, not specified as haemorrhage or infarction</i>
I69	Neskoré následky cievnych mozgových chorôb	<i>Late sequels of cerebrovascular diseases</i>

**SLOVNÉ VYJADRENIE KAPITOL A DIAGNÓZ PODĽA MKCH-10**

VERBAL EXPRESSION OF CHAPTERS AND DIAGNOSES ACCORDING TO ICD-10

2/3

I70	Ateroskleróza	<i>Atherosclerosis</i>
<b>X.</b>	<b>Choroby dýchacej sústavy (J00 – J99)</b>	<b><i>Diseases of the respiratory system</i></b>
J15	Bakteriálny zápal pľúc nezatriedený inde	<i>Bacterial pneumonia, not elsewhere classified</i>
J18	Zápal pľúc vyvolaný nešpecifikovaným mikroorganizmom	<i>Pneumonia, organism unspecified</i>
J20	Akútny zápal priedušiek – bronchitis acuta	<i>Acute bronchitis</i>
J35	Chronické choroby mandlí a adenoidného tkaniva	<i>Chronic diseases of tonsils and adenoids</i>
J44	Iná zdĺhavá obštrukčná pľúcna choroba	<i>Other chronic obstructive pulmonary disease</i>
J45	Astma – záduch	<i>Asthma</i>
J96	Respiračné zlyhanie nezatriedené inde	<i>Respiratory failure, not elsewhere classified</i>
<b>XI.</b>	<b>Choroby tráviacej sústavy (K00 – K93)</b>	<b><i>Diseases of the digestive system</i></b>
K30	Dyspepsia	<i>Dyspepsia</i>
K35	Akútny zápal červovitého prívesku – appendicitis acuta	<i>Acute appendicitis</i>
K40	Slabinová prietrž – hernia inguinalis	<i>Inguinal hernia</i>
K56	Paralytický ileus a črevná obštrukcia (zátvor) bez prietrže	<i>Paralytic ileus and intestinal obstruction without hernia</i>
K70	Alkoholická choroba pečene	<i>Alcoholic liver disease</i>
K74	Fibróza a cirhóza pečene	<i>Fibrosis and cirrhosis of liver</i>
K80	Žlčové kamene – cholelithiasis	<i>Cholelithiasis</i>
K92	Iné choroby tráviacej sústavy	<i>Other diseases of digestive system</i>
<b>XII.</b>	<b>Choroby kože a podkožného tkaniva (L00 – L99)</b>	<b><i>Diseases of the skin and subcutaneous tissue</i></b>
<b>XIII.</b>	<b>Choroby svalovej a kostrovej sústavy a spojivového tkaniva (M00 – M99)</b>	<b><i>Diseases of the musculoskeletal system and connective tissue</i></b>
M16	Koxartróza [artróza bedrového kĺbu]	<i>Osteoarthritis of hip</i>
M51	Iné poruchy medzistavcových platničiek	<i>Other intervertebral disc disorders</i>
M54	Bolesť chrbtice – dorzalgia	<i>Dorsalgia</i>
<b>XIV.</b>	<b>Choroby močovej a pohlavnej sústavy (N00 – N99)</b>	<b><i>Diseases of the genitourinary system</i></b>
N18	Chronické zlyhanie obličiek	<i>Chronic renal failure</i>
<b>XV.</b>	<b>Ďarchavosť, pôrod a popôrodie (O00 – O99)</b>	<b><i>Pregnancy, childbirth and the puerperium</i></b>
O04	Medicínsky potrat	<i>Medical abortion</i>
O80	Spontánny pôrod jedného plodu	<i>Encounter for full-term uncomplicated delivery</i>
O82	Pôrod jedného plodu cisárskym rezom	<i>One foetus caesarian delivery</i>
<b>XVI.</b>	<b>Niektoré choroby vznikajúce v perinatálnej perióde (P00 – P96)</b>	<b><i>Certain conditions originating in the perinatal period</i></b>
<b>XVII.</b>	<b>Vrodené chyby, deformácie a chromozómové anomálie (Q00 – Q99)</b>	<b><i>Congenital malformations, deformations and chromosomal abnormalities</i></b>
<b>XVIII.</b>	<b>Subjektívne a objektívne príznaky a abnormálne klinické a laboratórne nálezy nezatriedené inde (R00 – R99)</b>	<b><i>Symptoms, signs and abnormal clinical and laboratory findings, not elsewhere classified</i></b>
R40	Somnolencia, stupor a kóma	<i>Somnolence, stupor and coma</i>
R50	Horúčka neznámeho pôvodu	<i>Fever of unknown origin</i>
R57	Šok nezatriedený inde	<i>Shock, not elsewhere classified</i>

**SLOVNÉ VYJADRENIE KAPITOL A DIAGNÓZ PODĽA MKCH-10**

VERBAL EXPRESSION OF CHAPTERS AND DIAGNOSES ACCORDING TO ICD-10

3/3

<b>XIX.</b>	<b>Poranenia, otravy a niektoré iné následky vonkajších príčin (S00 – T98)</b>	<b><i>Injury, poisoning and certain other consequences of external causes</i></b>
S06	Vnútrolebkové poranenie	<i>Intracranial injury</i>
S72	Zlomenina stehnovej kosti	<i>Fracture of femur</i>
S82	Zlomenina predkolenia vrátane členka	<i>Fracture of lower leg, including ankle</i>
<b>XX.</b>	<b>Vonkajšie príčiny chorobnosti a úmrtnosti (V01 – Y98)</b>	<b><i>External causes of morbidity and mortality</i></b>
<b>XXI.</b>	<b>Faktory ovplyvňujúce zdravotný stav a styk so zdravotníckymi službami (Z00 – Z99)</b>	<b><i>Factors influencing health status and contact with health services</i></b>
Z38	Živonarodené deti podľa miesta narodenia	<i>Liveborn infants according to place of birth</i>
Z76	Osoby, ktoré navštívili zdravotnícke zariadenia v súvislosti s inými okolnosťami	<i>Persons encountering health services in other circumstances</i>

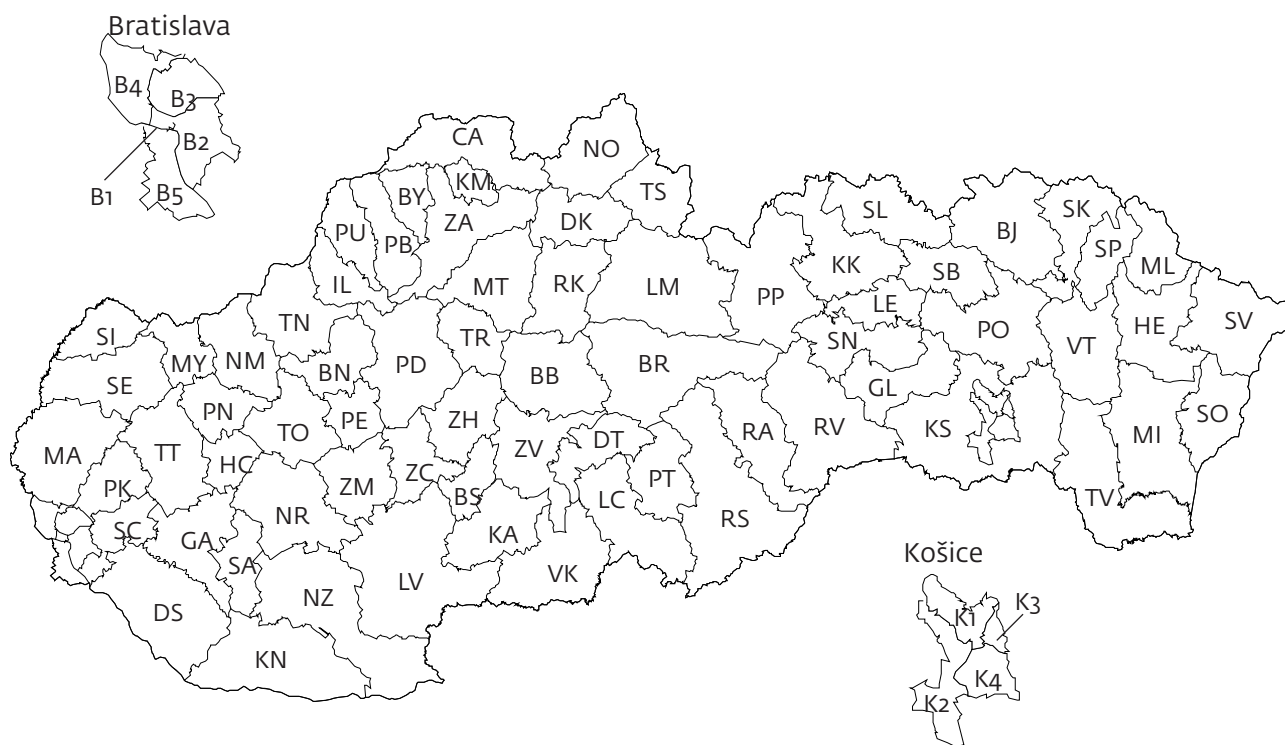
**OZNAČENIE KRAJOV SR**

CODES OF REGIONS SR

BL	Bratislavský kraj	<i>Bratislava region</i>
TA	Trnavský kraj	<i>Trnava region</i>
TC	Trenčiansky kraj	<i>Trenčín region</i>
NI	Nitriansky kraj	<i>Nitra region</i>
ZI	Žilinský kraj	<i>Žilina region</i>
BC	Banskobystrický kraj	<i>Banská Bystrica region</i>
PV	Prešovský kraj	<i>Prešov region</i>
KI	Košický kraj	<i>Košice region</i>

**SLOVENSKÁ REPUBLIKA – OKRESY**

THE SLOVAK REPUBLIC – DISTRICTS



Bratislava I .....	B1	Šaľa .....	SA	Humenné.....	HE
Bratislava II .....	B2	Topoľčany .....	TO	Kežmarok.....	KK
Bratislava III .....	B3	Zlaté Moravce .....	ZM	Levoča .....	LE
Bratislava IV .....	B4	Bytča .....	BY	Medzilaborce .....	ML
Bratislava V .....	B5	Čadca .....	CA	Poprad .....	PP
Malacky .....	MA	Dolný Kubín .....	DK	Prešov.....	PO
Pezinok.....	PK	Kysucké Nové Mesto.....	KM	Sabinov.....	SB
Senec.....	SC	Liptovský Mikuláš.....	LM	Snina .....	SV
Dunajská Streda .....	DS	Martin .....	MT	Stará Ľubovňa .....	SL
Galanta.....	GA	Námestovo .....	NO	Stropkov .....	SP
Hlohovec .....	HC	Ružomberok .....	RK	Svidník.....	SK
Piešťany.....	PN	Turčianske Teplice.....	TR	Vranov nad Topľou.....	VT
Senica .....	SE	Tvrdošín .....	TS	Gelnica .....	GL
Skalica .....	SI	Žilina .....	ZA	Košice I .....	K1
Trnava .....	TT	Banská Bystrica .....	BB	Košice II .....	K2
Bánovce nad Bebravou .....	BN	Banská Štiavnica .....	BS	Košice III .....	K3
Ilava.....	IL	Brezno .....	BR	Košice IV .....	K4
Myjava.....	MY	Detva.....	DT	Košice-okolie.....	KS
Nové Mesto nad Váhom.....	NM	Krupina.....	KA	Michalovce.....	MI
Partizánske .....	PE	Lučenec .....	LC	Rožňava.....	RV
Považská Bystrica .....	PB	Poltár .....	PT	Sobrance.....	SO
Prievidza .....	PD	Revúca.....	RA	Spišská Nová Ves .....	SN
Púchov.....	PU	Rimavská Sobota.....	RS	Trebišov .....	TV
Trenčín.....	TN	Veľký Krtíš.....	VK		
Komárno.....	KN	Zvolen.....	ZV		
Levice .....	LV	Žarnovica.....	ZC		
Nitra .....	NR	Žiar nad Hronom .....	ZH		
Nové Zámky .....	NZ	Bardejov .....	BJ		