

EDÍCIA ZDRAVOTNÍCKA ŠTATISTIKA

# Kúpeľná starostlivosť v SR 2007



NÁRODNÉ  
CENTRUM  
ZDRAVOTNÍCKYCH  
INFORMÁCIÍ

EDÍCIA ZDRAVOTNÍCKA ŠTATISTIKA

# Kúpeľná starostlivosť v SR 2007

Ročník 2008  
ZŠ-8/2008

© Národné centrum zdravotníckych informácií. Bratislava 2008

811 09 Bratislava  
Lazaretská 26

Tel.: 02/ 57 26 93 01  
Fax: 02/52 63 54 90  
E-mail: [daniela.brasenova@nczisk.sk](mailto:daniela.brasenova@nczisk.sk)  
Internet: [www.nczisk.sk](http://www.nczisk.sk)

Rozmnožovanie obsahu tejto publikácie, ako aj jednotlivých častí v pôvodnej alebo upravenej podobe je možné len s písomným súhlasom Národného centra zdravotníckych informácií. Údaje, ktoré sú obsahom tejto publikácie, je možné použiť len s uvedením zdroja.

## Obsah

Úvod

- Tabuľka 1 Vývoj počtu odliečených poistencov podľa indikačných skupín pre kúpeľnú starostlivosť
- Tabuľka 2 Odliečení poistenci podľa štátnej príslušnosti a indikačných skupín pre kúpeľnú starostlivosť
- Graf 1 Odliečení dospelí a dorast podľa indikačných skupín pre kúpeľnú starostlivosť
- Graf 2 Odliečené deti podľa indikačných skupín pre kúpeľnú starostlivosť
- Tabuľka 3 Odliečení poistenci podľa indikačných skupín pre kúpeľnú starostlivosť a pohlavia
- Tabuľka 4 Odliečení poistenci podľa indikačných skupín pre kúpeľnú starostlivosť a hradenia pobytu
- Tabuľka 5 Odliečení pacienti s trvalým bydliskom v SR podľa pohlavia a ekonomickej aktivity
- Graf 3 Vývoj počtu odliečených poistencov v kúpeľnej liečbe
- Graf 4 Vývoj počtu odliečených poistencov v kúpeľnej liečbe podľa hradenia pobytu
- Tabuľka 6 Počet hlásených odliečených pacientov s trvalým bydliskom v SR podľa hlavných indikačných skupín chorôb, výsledku liečenia a pohlavia
- Tabuľka 7 Liečebné výkony
- Graf 5 Liečebné výkony
- Tabuľka 8 Vývoj počtu postelí a lekárskeho miest v prírodných liečebných kúpeľoch
- Graf 6 Odliečení pacienti na 1 posteľ
- Graf 7 Odliečení pacienti na 1 lekárske miesto
- Zoznam indikačných skupín pre kúpeľnú starostlivosť

## Úvod

Odbornej verejnosti predkladáme publikáciu Kúpeľná starostlivosť v SR 2007, ktorá vychádza v edícii Zdravotnícka štatistika.

Podkladom na spracovanie štatistických údajov o kúpeľnej starostlivosti, ktoré sú uvedené v publikácii, je prvotné *Hlásenie o ukončenej kúpeľnej liečbe ZS* (MZ SR) 3-12. Doplňujúce informácie pochádzajú z *Ročného výkazu o výkonoch kúpeľných organizácií L* (MZ SR) 11-01 a *Ročného výkazu o sieti zariadení kúpeľnej starostlivosti S* (MZ SR) 6-01.

Najväčší nárast pacientov odliečených v prírodných liečebných kúpeľoch oproti roku 2000 sa zaznamenal pre choroby pohybovej sústavy. Týka sa to oboch skupín indikácií. Najväčší pokles nastal v rovnakom období u dospelých a dorastu v duševných poruchách a u detí v netuberkulózných chorobách dýchacích ciest.

V roku 2007 prírodné liečebné kúpele poskytli rekondičný pobyt 6 086 zdravým zamestnancom (4 349 mužom a 1 737 ženám) v rámci nepriaznivých pracovných podmienok ako prevenciu možného poškodenia zdravia.

### VYSVETLENIE SYMBOLOV

Ležatá čiarka	(–)	v tabuľke na mieste čísla znamená, že sa jav nevyskytoval
Nula	(0,0; 0,00)	znamená viac ako nulu, ale menej ako najmenšiu jednotku vyjadriteľnú v tabuľke
Bodka	(.)	na mieste čísla znamená, že údaj nie je k dispozícii alebo je nespoľahlivý
Ležatý krížik	(x)	znamená, že zápis nie je možný z logických dôvodov
Znak zlomu	(↯)	znamená prerušenie porovnateľnosti časového radu z metodických alebo iných dôvodov

### VÝVOJ POČTU ODLIEČENÝCH POISTENCOV PODĽA INDIKAČNÝCH SKUPÍN PRE KÚPEĽNÚ STAROSTLIVOSŤ

Tabuľka 1

Indikačná skupina	Rok							
	2000	2001	2002	2003	2004	2005	2006	2007
<b>Úhrn</b>	<b>135 123</b>	<b>141 452</b>	<b>132 584</b>	<b>145 746</b>	<b>137 156</b>	<b>126 516</b>	<b>148 218</b>	<b>157 283</b>
<b>Spolu I. – XII.</b>	<b>125 304</b>	<b>132 356</b>	<b>123 154</b>	<b>136 902</b>	<b>130 181</b>	<b>120 148</b>	<b>142 150</b>	<b>151 459</b>
I.	805	882	1 048	870	933	855	866	996
II.	11 916	13 163	14 746	14 087	10 572	7 212	6 492	12 938
III.	13 285	14 655	15 679	14 380	14 168	12 508	11 396	10 748
IV.	2 300	2 127	1 813	1 859	1 255	954	970	1 026
V.	9 083	6 891	5 951	5 316	6 018	3 585	4 755	6 257
VI.	3 726	3 417	3 113	3 809	3 527	1 890	1 815	1 848
VII.	72 383	80 900	70 588	86 241	87 249	88 840	111 098	112 190
VIII.	1 720	1 528	1 322	1 094	712	272	335	327
IX.	2 071	1 726	1 159	1 481	754	14	3	3
X.	2 082	2 389	2 559	2 937	1 953	2 083	2 280	2 554
XI.	5 305	4 016	4 761	3 953	1 777	1 900	2 009	2 459
XII.	628	662	415	875	1 263	35	131	113
<b>Spolu XXI. – XXX.</b>	<b>9 819</b>	<b>9 096</b>	<b>9 430</b>	<b>8 844</b>	<b>6 975</b>	<b>6 368</b>	<b>6 068</b>	<b>5 824</b>
XXI.	1	9	7	15	9	5	4	1
XXII.	239	282	243	283	184	35	43	30
XXIII.	801	677	636	413	677	740	561	551
XXIV.	272	283	295	238	252	61	162	171
XXV.	5 310	4 477	4 309	3 921	3 019	2 776	2 120	1 799
XXVI.	1 088	949	1 284	1 344	981	762	705	752
XXVII.	1 319	1 628	1 856	1 899	1 592	1 568	2 044	2 043
XXVIII.	195	247	258	269	172	92	90	85
XXIX.	52	26	29	42	42	42	38	48
XXX.	542	518	513	420	47	287	301	344

**ODLIEČENÍ POISTENCI PODĽA ŠTÁTNEJ PRÍSLUŠNOSTI A INDIKAČNÝCH SKUPÍN  
PRE KÚPEĽNÚ STAROSTLIVOSŤ**

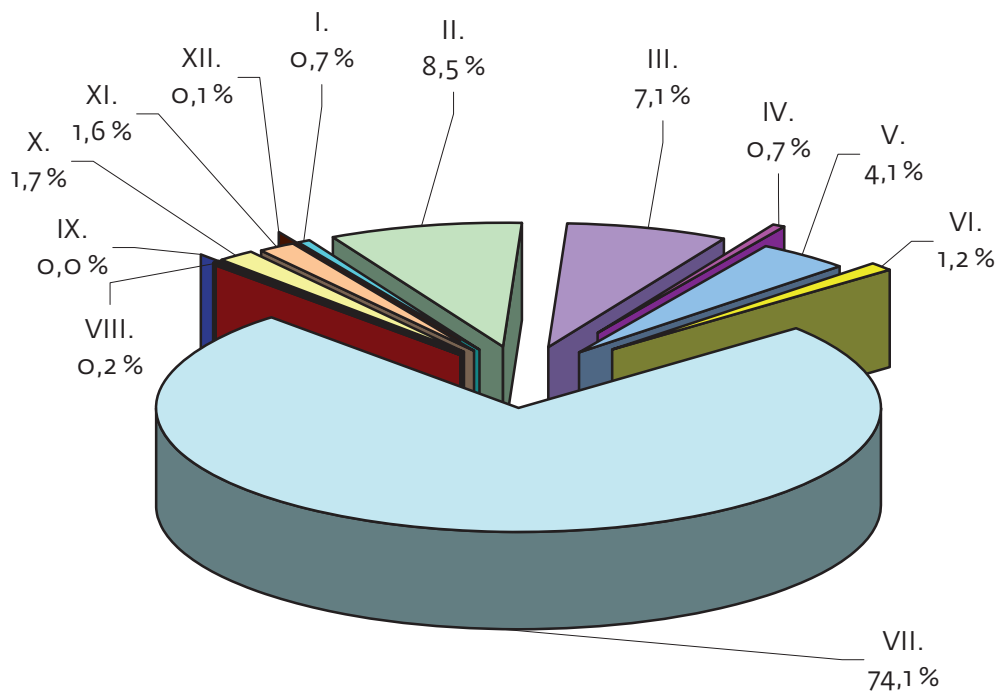
Tabuľka 2

Indikačná skupina		Počet odliečených poistencov		
		spolu	tuzemci	cudzinci
<b>Úhrn</b>		<b>157 283</b>	<b>104 169</b>	<b>53 114</b>
<b>Spolu I. – XII.</b>		<b>151 459</b>	<b>98 638</b>	<b>52 821</b>
I.	Onkologické choroby	996	992	4
II.	Choroby obehového ústrojenstva	12 938	12 573	365
III.	Choroby tráviaceho ústrojenstva	10 748	5 384	5 364
IV.	Choroby z poruchy látkovej výmeny žliaz s vnútornou sekréciou	1 026	1 025	1
V.	Netuberkulózne choroby dýchacích ciest	6 257	4 264	1 993
VI.	Nervové choroby	1 848	1 735	113
VII.	Choroby pohybového ústrojenstva	112 190	67 572	44 618
VIII.	Choroby obličiek a močových ciest	327	326	1
IX.	Duševné choroby	3	3	–
X.	Kožné choroby	2 554	2 192	362
XI.	Ženské choroby	2 459	2 459	–
XII.	Choroby z povolania	113	113	–
<b>Spolu XXI. – XXX.</b>		<b>5 824</b>	<b>5 531</b>	<b>293</b>
XXI.	Onkologické choroby	1	1	–
XXII.	Choroby obehového ústrojenstva	30	30	–
XXIII.	Choroby tráviaceho ústrojenstva	551	406	145
XXIV.	Choroby z poruchy látkovej výmeny žliaz s vnútornou sekréciou	171	171	–
XXV.	Netuberkulózne choroby dýchacích ciest	1 799	1 796	3
XXVI.	Nervové choroby	752	749	3
XXVII.	Choroby pohybového ústrojenstva	2 043	1 919	124
XXVIII.	Choroby obličiek a močových ciest	85	85	–
XXIX.	Choroby gynekologické	48	48	–
XXX.	Kožné choroby	344	326	18



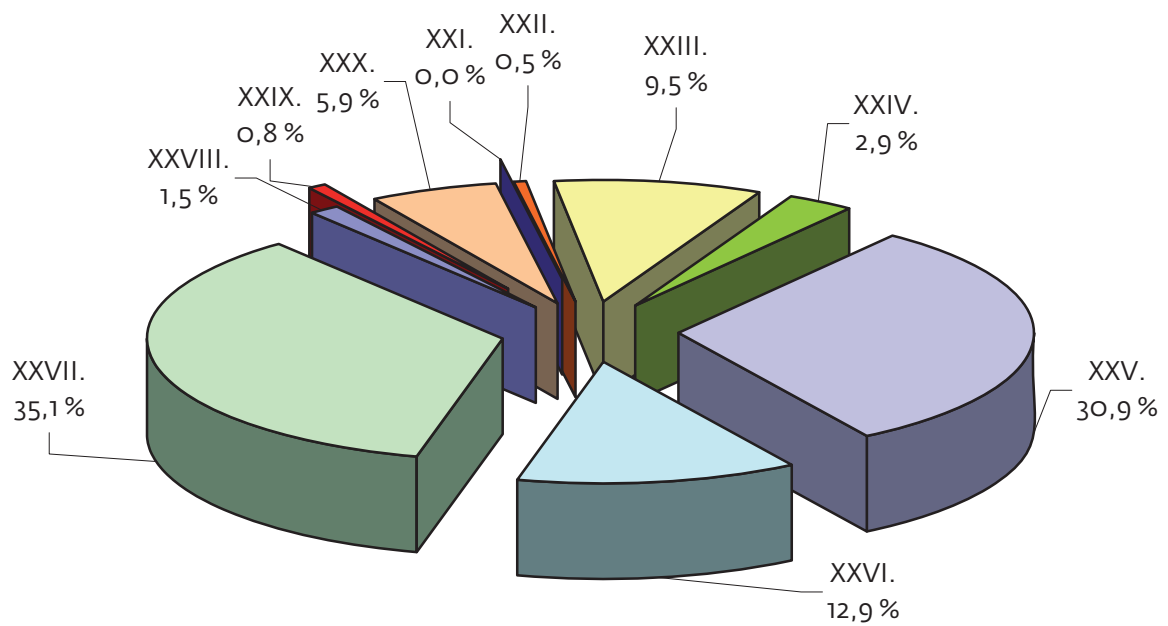
### ODLIEČENÍ DOSPELÍ A DORAST PODĽA INDIKAČNÝCH SKUPÍN PRE KÚPEĽNÚ STAROSTLIVOSŤ

Graf 1



### ODLIEČENÉ DETI PODĽA INDIKAČNÝCH SKUPÍN PRE KÚPEĽNÚ STAROSTLIVOSŤ

Graf 2



**ODLIEČENÍ POISTENCI PODĽA INDIKAČNÝCH SKUPÍN  
PRE KÚPEĽNÚ STAROSTLIVOSŤ A POHLAVIA**

Tabuľka 3  
1/2

Indikačná skupina		Úhrn	Tuzemci					
			dospelí			deti		
			spolu	muži	ženy	spolu	chlapci	dievčatá
<b>Úhrn</b>		<b>157 283</b>	<b>98 508</b>	<b>43 625</b>	<b>54 883</b>	<b>5 661</b>	<b>2 693</b>	<b>2 968</b>
<b>Spolu I. – XII.</b>		<b>151 459</b>	<b>98 265</b>	<b>43 541</b>	<b>54 724</b>	<b>373</b>	<b>171</b>	<b>202</b>
I.	Onkologické choroby	996	992	234	758	–	–	–
II.	Choroby obehového ústrojenstva	12 938	12 572	7 933	4 639	1	1	–
III.	Choroby tráviaceho ústrojenstva	10 748	5 379	2 174	3 205	5	2	3
IV.	Choroby z poruchy látkovej výmeny a žliaz s vnútornou sekréciou	1 026	1 025	405	620	–	–	–
V.	Netuberkulózne choroby dýchacích ciest	6 257	4 181	1 683	2 498	83	37	46
VI.	Nervové choroby	1 848	1 735	916	819	–	–	–
VII.	Choroby pohybového ústrojenstva	112 190	67 304	28 926	38 378	268	120	148
VIII.	Choroby obličiek a močových ciest	327	326	171	155	–	–	–
IX.	Duševné choroby	3	3	–	3	–	–	–
X.	Kožné choroby	2 554	2 176	1 034	1 142	16	11	5
XI.	Ženské choroby	2 459	2 459	4	2 455	–	–	–
XII.	Choroby z povolania	113	113	61	52	–	–	–
<b>Spolu XXI. – XXX.</b>		<b>5 824</b>	<b>243</b>	<b>84</b>	<b>159</b>	<b>5 288</b>	<b>2 522</b>	<b>2 766</b>
XXI.	Onkologické choroby	1	–	–	–	1	1	–
XXII.	Choroby obehového ústrojenstva	30	–	–	–	30	14	16
XXIII.	Choroby tráviaceho ústrojenstva	551	–	–	–	406	165	241
XXIV.	Choroby z poruchy látkovej výmeny a žliaz s vnútornou sekréciou	171	–	–	–	171	78	93
XXV.	Netuberkulózne choroby dýchacích ciest	1 799	–	–	–	1 796	982	814
XXVI.	Nervové choroby	752	52	27	25	697	395	302
XXVII.	Choroby pohybového ústrojenstva	2 043	190	57	133	1 729	727	1 002
XXVIII.	Choroby obličiek a močových ciest	85	–	–	–	85	23	62
XXIX.	Gynekologické choroby	48	–	–	–	48	–	48
XXX.	Kožné choroby	344	1	–	1	325	137	188

**ODLIEČENÍ POISTENCI PODĽA INDIKAČNÝCH SKUPÍN  
PRE KÚPEĽNÚ STAROSTLIVOSŤ A POHLAVIA**

Tabuľka 3  
2/2

Indikačná skupina		Cudzinci					
		dospelí			deti		
		spolu	muži	ženy	spolu	chlapci	dievčatá
<b>Úhrn</b>		<b>52 441</b>	<b>23 736</b>	<b>28 705</b>	<b>673</b>	<b>380</b>	<b>293</b>
<b>Spolu I. – XII.</b>		<b>52 440</b>	<b>23 736</b>	<b>28 704</b>	<b>381</b>	<b>216</b>	<b>165</b>
I.	Onkologické choroby	4	2	2	–	–	–
II.	Choroby obehového ústrojenstva	365	163	202	–	–	–
III.	Choroby tráviaceho ústrojenstva	5 349	2 874	2 475	15	9	6
IV.	Choroby z poruchy látkovej výmeny a žliaz s vnútornou sekréciou	1	–	1	–	–	–
V.	Netuberkulózne choroby dýchacích ciest	1 977	934	1 043	16	9	7
VI.	Nervové choroby	112	68	44	1	–	1
VII.	Choroby pohybového ústrojenstva	44 278	19 510	24 768	340	193	147
VIII.	Choroby obličiek a močových ciest	1	–	1	–	–	–
IX.	Duševné choroby	–	–	–	–	–	–
X.	Kožné choroby	353	185	168	9	5	4
XI.	Ženské choroby	–	–	–	–	–	–
XII.	Choroby z povolania	–	–	–	–	–	–
<b>Spolu XXI. – XXX.</b>		<b>1</b>	<b>–</b>	<b>1</b>	<b>292</b>	<b>164</b>	<b>128</b>
XXI.	Onkologické choroby	–	–	–	–	–	–
XXII.	Choroby obehového ústrojenstva	–	–	–	–	–	–
XXIII.	Choroby tráviaceho ústrojenstva	–	–	–	145	78	67
XXIV.	Choroby z poruchy látkovej výmeny a žliaz s vnútornou sekréciou	–	–	–	–	–	–
XXV.	Netuberkulózne choroby dýchacích ciest	–	–	–	3	2	1
XXVI.	Nervové choroby	–	–	–	3	3	–
XXVII.	Choroby pohybového ústrojenstva	1	–	1	123	73	50
XXVIII.	Choroby obličiek a močových ciest	–	–	–	–	–	–
XXIX.	Gynekologické choroby	–	–	–	–	–	–
XXX.	Kožné choroby	–	–	–	18	8	10

### ODLIEČENÍ POISTENCI PODĽA INDIKAČNÝCH SKUPÍN PRE KÚPEĽNÚ STAROSTLIVOSŤ A HRADENIA POBYTU

Tabuľka 4

Hlavné indikačné skupiny		Úhrn	Hradený pobyt			
			poistovňou <sup>1)</sup>		poistencom	
			tuzemci	cudzinci	tuzemci	cudzinci
<b>Úhrn</b>		<b>157 283</b>	<b>54 806</b>	<b>796</b>	<b>49 363</b>	<b>52 318</b>
<b>Spolu I. – XII.</b>		<b>151 459</b>	<b>49 526</b>	<b>708</b>	<b>49 112</b>	<b>52 113</b>
I.	Onkologické choroby	996	988	–	4	4
II.	Choroby obehového ústrojenstva	12 938	11 653	229	920	136
III.	Choroby tráviaceho ústrojenstva	10 748	1 172	2	4 212	5 362
IV.	Choroby z poruchy látkovej výmeny a žliaz s vnútornou sekréciou	1 026	796	–	229	1
V.	Netuberkulózne choroby dýchacích ciest	6 257	928	48	3 336	1 945
VI.	Nervové choroby	1 848	1 696	6	39	107
VII.	Choroby pohybového ústrojenstva	112 190	27 592	296	39 980	44 322
VIII.	Choroby obličiek a močových ciest	327	326	1	–	–
IX.	Duševné choroby	3	3	–	–	–
X.	Kožné choroby	2 554	1 807	126	385	236
XI.	Ženské choroby	2 459	2 454	–	5	–
XII.	Choroby z povolania	113	111	–	2	–
<b>Spolu XXI. – XXX.</b>		<b>5 824</b>	<b>5 280</b>	<b>88</b>	<b>251</b>	<b>205</b>
XXI.	Onkologické choroby	1	1	–	–	–
XXII.	Choroby obehového ústrojenstva	30	30	–	–	–
XXIII.	Choroby tráviaceho ústrojenstva	551	366	79	40	66
XXIV.	Choroby z poruchy látkovej výmeny a žliaz s vnútornou sekréciou	171	170	–	1	–
XXV.	Netuberkulózne choroby dýchacích ciest	1 799	1 791	2	5	1
XXVI.	Nervové choroby	752	728	–	21	3
XXVII.	Choroby pohybového ústrojenstva	2 043	1 770	–	149	124
XXVIII.	Choroby obličiek a močových ciest	85	85	–	–	–
XXIX.	Gynekologické choroby	48	48	–	–	–
XXX.	Kožné choroby	344	291	7	35	11

<sup>1)</sup> V položke pobyt hradený poisťovňou sú započítané pobyty hradené zdravotnými poisťovňami v SR, zdravotnými poisťovňami cudzej krajiny, Lekárskou komisiou posudkovej služby odboru sociálnej a zdravotnej starostlivosti MV SR, Vojenským úradom sociálneho zabezpečenia, Zborom väzenskej a justičnej stráže a Colným riaditeľstvom.

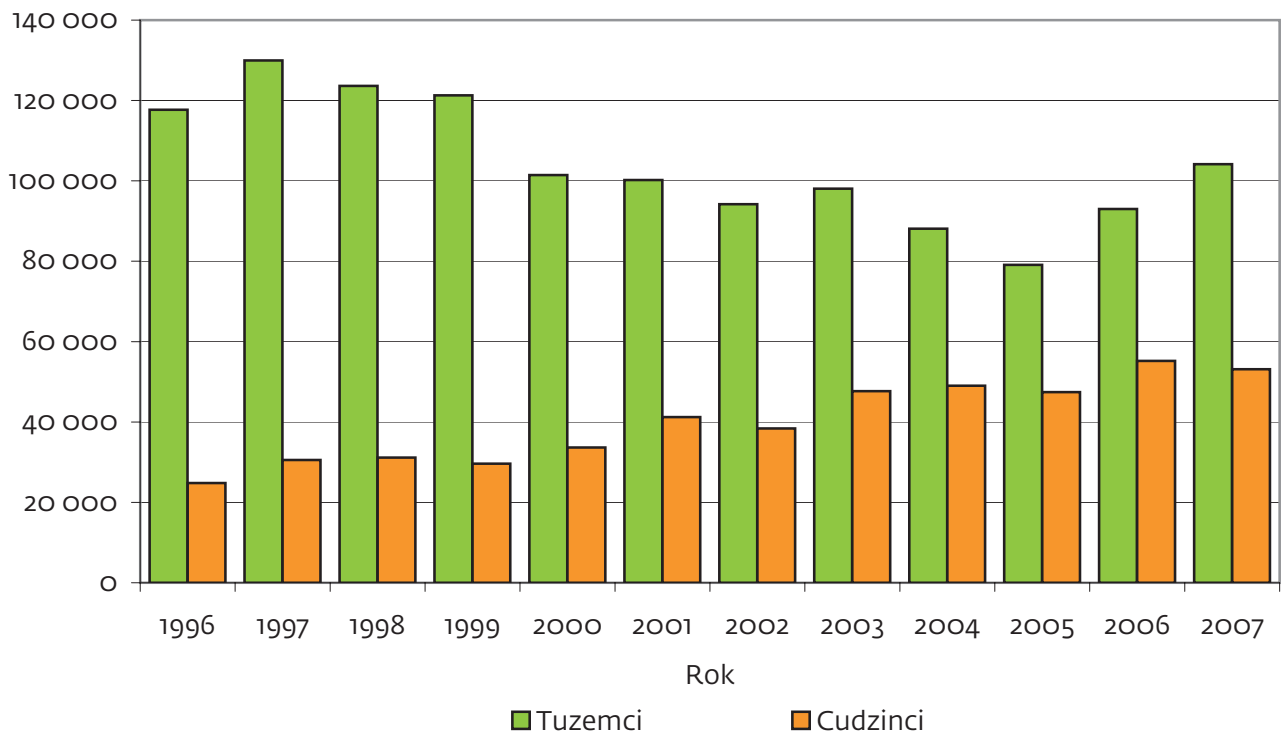
### ODLIEČENÍ PACIENTI S TRVALÝM BYDLISKOM V SR PODĽA POHLAVIA A EKONOMICKEJ AKTIVITY

Tabuľka 5

Ekonomická aktivita	Spolu	Muži	Ženy
<b>Úhrn</b>	<b>104 169</b>	<b>46 318</b>	<b>57 851</b>
Študujúci (-a)	852	361	491
Zamestnaný (-á)	59 225	26 303	32 922
Nezamestnaný (-á)	792	318	474
Dôchodca (-kyňa)	31 903	14 037	17 866
Iná	5 894	2 674	3 220
Neudaná	5 503	2 625	2 878

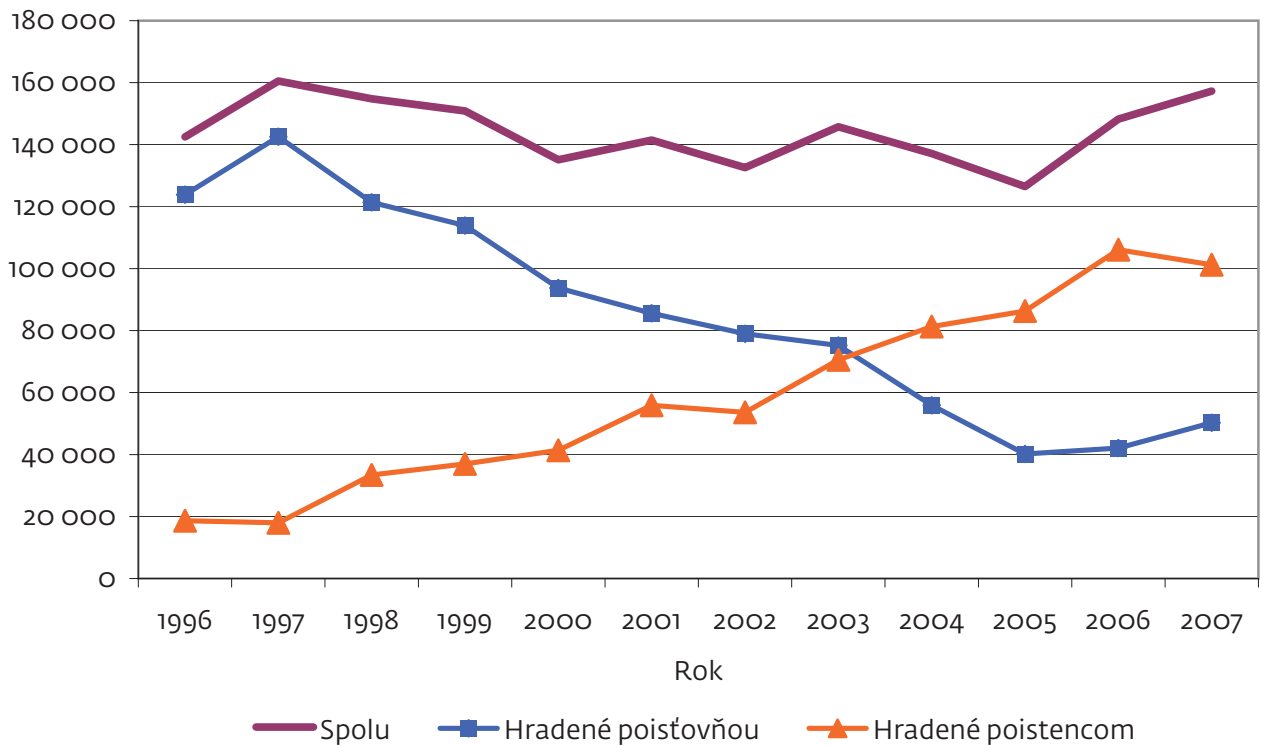
**VÝVOJ POČTU ODLIEČENÝCH POISTENCOV V KÚPEĽNEJ LIEČBE**

Graf 3



**VÝVOJ POČTU ODLIEČENÝCH POISTENCOV V KÚPEĽNEJ LIEČBE PODĽA HRADENIA POBYTU**

Graf 4



**POČET HLÁSENÝCH ODLIEČENÝCH PACIENTOV S TRVALÝM BYDLISKOM V SR  
POĎĽA HLAVNÝCH INDIKAČNÝCH SKUPÍN CHORÔB, VÝSLEDKU LIEČENIA A POHLAVIA**

Tabuľka 6  
1/4

Výsledok liečenia	Pohlavie	Spolu	Indikačné skupiny chorôb				
			I.	II.	III.	IV.	V.
<b>Spolu</b>	<b>spolu</b>	<b>104 169</b>	<b>992</b>	<b>12 573</b>	<b>5 384</b>	<b>1 025</b>	<b>4 264</b>
	<b>muži</b>	<b>46 318</b>	<b>234</b>	<b>7 934</b>	<b>2 176</b>	<b>405</b>	<b>1 720</b>
	<b>ženy</b>	<b>57 851</b>	<b>758</b>	<b>4 639</b>	<b>3 208</b>	<b>620</b>	<b>2 544</b>
Zdravotný stav zlepšený – liečenie ukončené	muži	44 899	231	7 663	2 175	404	1 716
	ženy	56 246	752	4 499	3 204	619	2 534
Zdravotný stav nezmenený – liečenie ukončené	muži	1 201	2	186	–	–	1
	ženy	1 338	6	82	2	–	1
Zdravotný stav zhoršený – liečenie ukončené	muži	82	–	64	–	–	–
	ženy	57	–	25	–	–	–
Prerušenie liečenia z dôvodu ochorenia a preklad do iného zdravotníckeho zariadenia	muži	59	1	12	–	–	1
	ženy	85	–	22	–	–	–
Prerušenie liečenia z dôvodu ochorenia a prepustenie domov	muži	12	–	5	–	–	–
	ženy	25	–	8	–	–	–
Prerušenie liečenia z disciplinárnych dôvodov	muži	–	–	–	–	–	–
	ženy	–	–	–	–	–	–
Prerušenie liečenia zo služobných či rodinných dôvodov	muži	58	–	1	1	1	2
	ženy	87	–	3	1	1	9
Zomrel v kúpeľnej liečebni	muži	3	–	3	–	–	–
	ženy	–	–	–	–	–	–
Iný	muži	4	–	–	–	–	–
	ženy	13	–	–	1	–	–
Neudaný	muži	–	–	–	–	–	–
	ženy	–	–	–	–	–	–

**POČET HLÁSENÝCH ODLIEČENÝCH PACIENTOV S TRVALÝM BYDLISKOM V SR  
POĎĽA HLAVNÝCH INDIKAČNÝCH SKUPÍN CHORÔB, VÝSLEDKU LIEČENIA A POHLAVIA**

Tabuľka 6  
2/4

Výsledok liečenia	Pohlavie	Indikačné skupiny chorôb				
		VI.	VII.	VIII.	IX.	X.
<b>Spolu</b>	<b>spolu</b>	<b>1 735</b>	<b>67 572</b>	<b>326</b>	<b>3</b>	<b>2 192</b>
	<b>muži</b>	<b>916</b>	<b>29 046</b>	<b>171</b>	<b>–</b>	<b>1 045</b>
	<b>ženy</b>	<b>819</b>	<b>38 526</b>	<b>155</b>	<b>3</b>	<b>1 147</b>
Zdravotný stav zlepšený – liečenie ukončené	muži	783	28 459	166	–	1 045
	ženy	743	37 669	150	3	1 147
Zdravotný stav nezmenený – liečenie ukončené	muži	126	536	4	–	–
	ženy	62	774	4	–	–
Zdravotný stav zhoršený – liečenie ukončené	muži	1	15	–	–	–
	ženy	3	19	–	–	–
Prerušenie liečenia z dôvodu ochorenia a preklad do iného zdravotníckeho zariadenia	muži	5	28	1	–	–
	ženy	10	31	1	–	–
Prerušenie liečenia z dôvodu ochorenia a prepustenie domov	muži	1	3	–	–	–
	ženy	1	14	–	–	–
Prerušenie liečenia z disciplinárnych dôvodov	muži	–	–	–	–	–
	ženy	–	–	–	–	–
Prerušenie liečenia zo služobných či rodinných dôvodov	muži	–	1	–	–	–
	ženy	–	7	–	–	–
Zomrel v kúpeľnej liečebni	muži	–	–	–	–	–
	ženy	–	–	–	–	–
Iný	muži	–	4	–	–	–
	ženy	–	12	–	–	–
Neudaný	muži	–	–	–	–	–
	ženy	–	–	–	–	–

**POČET HLÁSENÝCH ODLIEČENÝCH PACIENTOV S TRVALÝM BYDLISKOM V SR  
PODĽA HLAVNÝCH INDIKAČNÝCH SKUPÍN CHORÔB, VÝSLEDKU LIEČENIA A POHLAVIA**

Tabuľka 6  
3/4

Výsledok liečenia	Pohlavie	Indikačné skupiny chorôb					
		XI.	XII.	XXI.	XXII.	XXIII.	XXIV.
<b>Spolu</b>	<b>spolu</b>	<b>2 459</b>	<b>113</b>	<b>1</b>	<b>30</b>	<b>406</b>	<b>171</b>
	<b>muži</b>	<b>4</b>	<b>61</b>	<b>1</b>	<b>14</b>	<b>165</b>	<b>78</b>
	<b>ženy</b>	<b>2 455</b>	<b>52</b>	<b>–</b>	<b>16</b>	<b>241</b>	<b>93</b>
Zdravotný stav zlepšený – liečenie ukončené	muži	4	59	1	14	165	78
	ženy	2 455	50	–	15	241	93
Zdravotný stav nezmenený – liečenie ukončené	muži	–	2	–	–	–	–
	ženy	–	1	–	1	–	–
Zdravotný stav zhoršený – liečenie ukončené	muži	–	–	–	–	–	–
	ženy	–	–	–	–	–	–
Prerušenie liečenia z dôvodu ochorenia a preklad do iného zdravotníckeho zariadenia	muži	–	–	–	–	–	–
	ženy	–	1	–	–	–	–
Prerušenie liečenia z dôvodu ochorenia a prepustenie domov	muži	–	–	–	–	–	–
	ženy	–	–	–	–	–	–
Prerušenie liečenia z disciplinárnych dôvodov	muži	–	–	–	–	–	–
	ženy	–	–	–	–	–	–
Prerušenie liečenia zo služobných či rodinných dôvodov	muži	–	–	–	–	–	–
	ženy	–	–	–	–	–	–
Zomrel v kúpeľnej liečebni	muži	–	–	–	–	–	–
	ženy	–	–	–	–	–	–
Iný	muži	–	–	–	–	–	–
	ženy	–	–	–	–	–	–
Neudaný	muži	–	–	–	–	–	–
	ženy	–	–	–	–	–	–



**POČET HLÁSENÝCH ODLIEČENÝCH PACIENTOV S TRVALÝM BYDLISKOM V SR  
POĎĽA HLAVNÝCH INDIKAČNÝCH SKUPÍN CHORÔB, VÝSLEDKU LIEČENIA A POHLAVIA**

Tabuľka 6  
4/4

Výsledok liečenia	Pohlavie	Indikačné skupiny chorôb					
		XXV.	XXVI.	XXVII.	XXVIII.	XXIX.	XXX.
<b>Spolu</b>	<b>spolu</b>	<b>1 796</b>	<b>749</b>	<b>1 919</b>	<b>85</b>	<b>48</b>	<b>326</b>
	<b>muži</b>	<b>982</b>	<b>422</b>	<b>784</b>	<b>23</b>	<b>–</b>	<b>137</b>
	<b>ženy</b>	<b>814</b>	<b>327</b>	<b>1 135</b>	<b>62</b>	<b>48</b>	<b>189</b>
Zdravotný stav zlepšený – liečenie ukončené	muži	894	296	586	23	–	137
	ženy	713	219	842	62	47	189
Zdravotný stav nezmenený – liečenie ukončené	muži	35	115	194	–	–	–
	ženy	35	95	274	–	1	–
Zdravotný stav zhoršený – liečenie ukončené	muži	1	1	–	–	–	–
	ženy	–	1	9	–	–	–
Prerušenie liečenia z dôvodu ochorenia a preklad do iného zdravotníckeho zariadenia	muži	–	8	3	–	–	–
	ženy	–	11	9	–	–	–
Prerušenie liečenia z dôvodu ochorenia a prepustenie domov	muži	–	2	1	–	–	–
	ženy	–	1	1	–	–	–
Prerušenie liečenia z disciplinárnych dôvodov	muži	–	–	–	–	–	–
	ženy	–	–	–	–	–	–
Prerušenie liečenia zo služobných či rodinných dôvodov	muži	52	–	–	–	–	–
	ženy	66	–	–	–	–	–
Zomrel v kúpeľnej liečebni	muži	–	–	–	–	–	–
	ženy	–	–	–	–	–	–
Iný	muži	–	–	–	–	–	–
	ženy	–	–	–	–	–	–
Neudaný	muži	–	–	–	–	–	–
	ženy	–	–	–	–	–	–

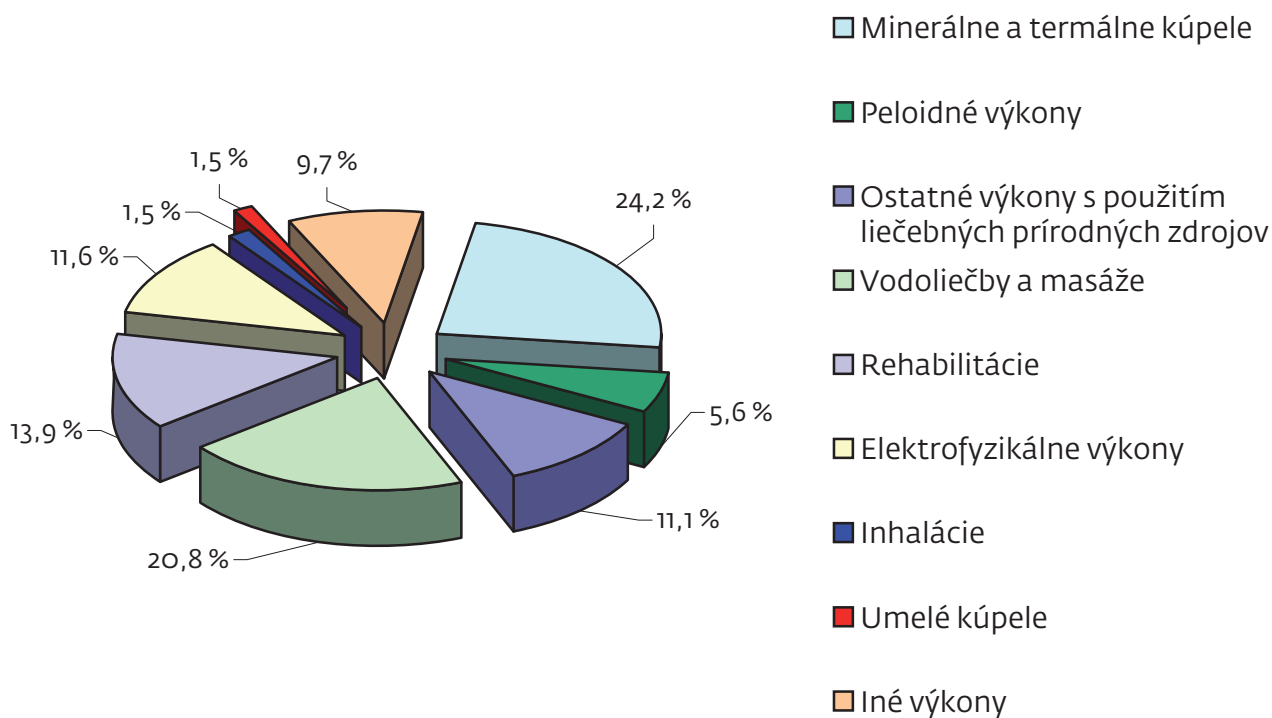
## LIEČEBNÉ VÝKONY

Tabuľka 7

Druh výkonu		Počet výkonov	z toho pre ústavnú starostlivosť
<b>Liečebné výkony</b>		<b>8 757 342</b>	<b>6 903 366</b>
v tom	Minerálne a termálne kúpele	2 122 410	1 635 521
	Peloidné výkony	494 332	430 736
	Ostatné výkony s použitím liečebných prírodných zdrojov	971 356	306 339
	Vodoliečby a masáže	1 817 551	1 611 937
	Rehabilitácie	1 221 598	1 107 698
	Elektrofyzikálne výkony	1 011 908	917 639
	Inhalácie	134 727	96 850
	Umelé kúpele	132 547	114 409
	Iné výkony	850 913	682 237

## LIEČEBNÉ VÝKONY

Graf 5



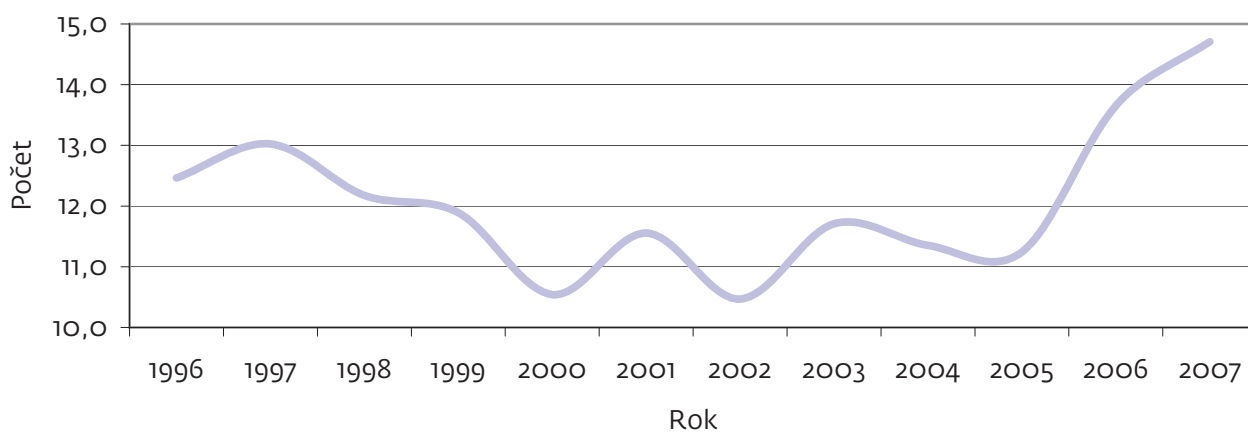
**VÝVOJ POČTU POSTELÍ A LEKÁRSKÝCH MIEST V PRÍRODNÝCH LIEČEBNÝCH KÚPEĽOCH**

Tabuľka 8

Rok	Počet		
	postelí	lekárskych miest	odliečených pacientov
1996	11 431	217,80	142 480
1997	12 326	218,66	160 536
1998	12 714	219,85	154 790
1999	12 689	210,04	150 890
2000	12 819	212,78	135 123
2001	12 240	202,34	141 452
2002	12 666	190,70	132 584
2003	12 447	152,50	145 746
2004	12 081	143,22	137 156
2005	11 253	145,43	126 516
2006	10 856	121,26	148 218
2007	10 695	121,55	157 283

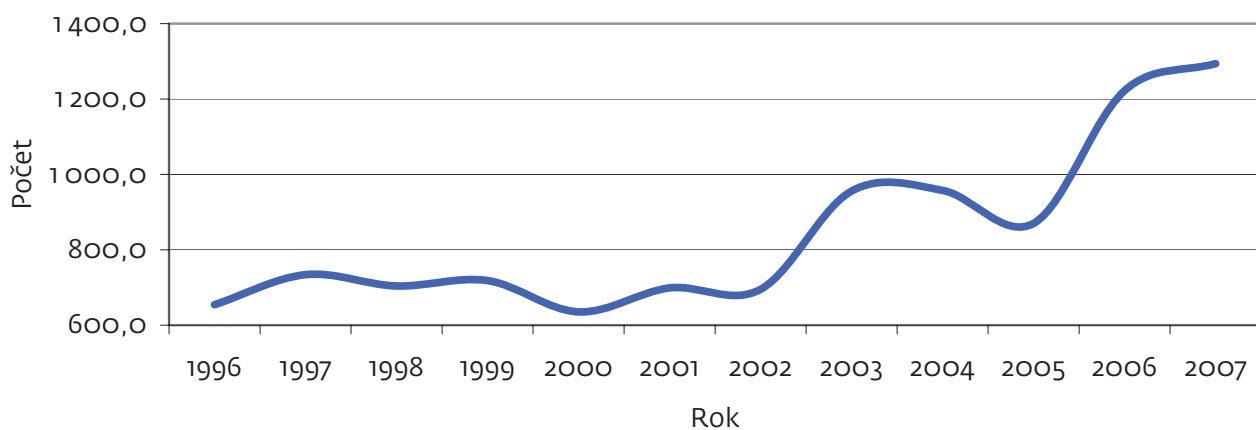
**ODLIEČENÍ PACIENTI NA 1 POSTEĽ**

Graf 6



**ODLIEČENÍ PACIENTI NA 1 LEKÁRSKE MIESTO**

Graf 7



## ZOZNAM INDIKAČNÝCH SKUPÍN PRE KÚPEĽNÚ STAROSTLIVOSŤ

### INDIKAČNÉ SKUPINY PRE DOSPELÝCH A DORAST

- I. Onkologické choroby
- II. Choroby obehového ústrojenstva
- III. Choroby tráviaceho ústrojenstva
- IV. Choroby z poruchy látkovej výmeny a žliaz s vnútornou sekréciou
- V. Netuberkulózne choroby dýchacích ciest
- VI. Nervové choroby
- VII. Choroby pohybového ústrojenstva
- VIII. Choroby obličiek a močových ciest
- IX. Duševné choroby
- X. Kožné choroby
- XI. Ženské choroby
- XII. Choroby z povolania

### INDIKAČNÉ SKUPINY PRE DETI

- XXI. Onkologické choroby
- XXII. Choroby obehového ústrojenstva
- XXIII. Choroby tráviaceho ústrojenstva
- XXIV. Choroby z poruchy látkovej výmeny a žliaz s vnútornou sekréciou
- XXV. Netuberkulózne choroby dýchacích ciest
- XXVI. Nervové choroby
- XXVII. Choroby pohybového ústrojenstva
- XXVIII. Choroby obličiek a močových ciest
- XXIX. Gynekologické choroby
- XXX. Kožné choroby