

EDÍCIA ZDRAVOTNÍCKA ŠTATISTIKA

Kúpeľná starostlivosť v SR 2006



NÁRODNÉ
CENTRUM
ZDRAVOTNÍCKYCH
INFORMÁCIÍ

EDÍCIA ZDRAVOTNÍCKA ŠTATISTIKA

Kúpeľná starostlivosť v SR 2006

Ročník 2007
ZŠ-8/2007

© Národné centrum zdravotníckych informácií. Bratislava 2007

811 09 Bratislava
Lazaretská 26

Tel.: 02/57 26 93 01
Fax: 02/52 63 54 90
E-mail: daniela.brasenova@nczisk.sk
Internet: www.nczisk.sk

Rozmnožovanie obsahu tejto publikácie, ako aj jednotlivých častí v pôvodnej alebo upravenej podobe je možné len s písomným súhlasom Národného centra zdravotníckych informácií. Údaje, ktoré sú obsahom tejto publikácie, je možné použiť len s uvedením zdroja.

Obsah

Úvod

- Tabuľka 1 Vývoj počtu odliečených poistencov podľa indikačných skupín pre kúpeľnú starostlivosť
- Tabuľka 2 Odliečení poistenci podľa indikačných skupín pre kúpeľnú starostlivosť
- Graf 1 Odliečení dospelí a dorast podľa indikačných skupín pre kúpeľnú starostlivosť
- Graf 2 Odliečené deti podľa indikačných skupín pre kúpeľnú starostlivosť
- Tabuľka 3 Odliečení poistenci podľa indikačných skupín pre kúpeľnú starostlivosť a pohlavia
- Tabuľka 4 Odliečení poistenci podľa indikačných skupín pre kúpeľnú starostlivosť a hradenia pobytu
- Tabuľka 5 Odliečení poistenci s trvalým bydliskom v SR podľa pracovného stavu a pohlavia
- Graf 3 Vývoj počtu odliečených poistencov v kúpeľnej liečbe
- Graf 4 Vývoj počtu odliečených poistencov v kúpeľnej liečbe podľa hradenia pobytu
- Tabuľka 6 Odliečení poistenci s trvalým bydliskom v SR podľa indikačných skupín pre kúpeľnú starostlivosť a výsledku liečenia
- Tabuľka 7 Liečebné výkony
- Graf 5 Liečebné výkony
- Tabuľka 8 Vývoj počtu postelí a lekárskeho miest v prírodných liečebných kúpeľoch
- Graf 6 Vývoj počtu postelí v prírodných liečebných kúpeľoch
- Graf 7 Vývoj počtu lekárskeho miest v prírodných liečebných kúpeľoch
- Zoznam indikačných skupín pre kúpeľnú starostlivosť

Úvod

Publikácia Kúpeľná starostlivosť patrí do edície Zdravotnícka štatistika, ktorú vydáva NCZI Bratislava. V publikácii sú údaje o odliečených pacientoch, ktorým bola poskytnutá kúpeľná liečba v prírodných liečebných kúpeľoch. Prvotným podkladom na spracovanie štatistických údajov je *Hlásenie o ukončenej kúpeľnej liečbe*.

V roku 2006 v prírodných liečebných kúpeľoch sa odliečilo 148 218 pacientov, v tom 93 021 tuzemcov a 55 197 cudzincov.

Podľa indikačných skupín chorôb pre kúpeľnú starostlivosť pre dospelých a dorast sa 78,2 % pacientov odliečilo na choroby pohybového ústrojenstva, 4,6 % na choroby obehového ústrojenstva, 8,0 % na choroby tráviaceho ústrojenstva, 3,3 % na netuberkulózne choroby dýchacích ciest, 1,4 % na ženské choroby, 1,6 % na kožné choroby, 1,3 % na nervové choroby, na choroby z poruchy látkovej výmeny a žliaz s vnútornou sekréciou, 0,7 %, na onkologické ochorenia 0,6 %, na ostatné indikačné skupiny chorôb pre dospelých a dorast bolo 0,3 %.

V prírodných liečebných kúpeľoch pre deti sa odliečilo 6 068 pacientov, v tom 5 734 tuzemcov a 334 cudzincov. Najviac detí – až 34,9 % sa odliečilo na netuberkulózne choroby dýchacích ciest, 33,7 % na choroby pohybového ústrojenstva, 11,6 % na choroby nervové, 9,2 % na choroby tráviaceho ústrojenstva, 5,0 % na kožné choroby, 2,7 % na choroby z poruchy látkovej výmeny a žliaz s vnútornou sekréciou, 1,5 % na choroby obličiek a močových ciest, na choroby obehové ústrojenstva 0,7 %, na ostatné indikačné skupiny chorôb pre deti bolo 0,7 %.

V roku 2006 prírodné liečebné kúpele poskytli rekondičný pobyt 7 331 zdravým zamestnancom (4 918 mužom a 2 413 ženám) v rámci kompenzácie nepriaznivým pracovným podmienkam ako prevencia možného poškodenia zdravia.

VYSVETLENIE SYMBOLOV

Ležatá čiarka	(–)	v tabuľke na mieste čísla znamená, že sa jav nevyskytoval
Nula	(0,0; 0,00)	znamená viac ako nulu, ale menej ako najmenšiu jednotku vyjadriteľnú v tabuľke
Bodka	(.)	na mieste čísla znamená, že údaj nie je k dispozícii alebo je nespoľahlivý
Ležatý krížik	(x)	znamená, že zápis nie je možný z logických dôvodov
Znak zlomu	(\sloppy)	znamená prerušenie porovnateľnosti časového radu z metodických alebo iných dôvodov

**VÝVOJ POČTU ODLIEČENÝCH POISTENCOV PODĽA INDIKAČNÝCH SKUPÍN
PRE KÚPEĽNÚ STAROSTLIVOSŤ**

Tabuľka 1

Indikačná skupina	Rok						
	2000	2001	2002	2003	2004	2005	2006
Úhrn	135 123	141 452	132 584	145 746	137 156	126 516	148 218
Spolu I. – XII.	125 304	132 356	123 154	136 902	130 181	120 148	142 150
I.	805	882	1 048	870	933	855	866
II.	11 916	13 163	14 746	14 087	10 572	7 212	6 492
III.	13 285	14 655	15 679	14 380	14 168	12 508	11 396
IV.	2 300	2 127	1 813	1 859	1 255	954	970
V.	9 083	6 891	5 951	5 316	6 018	3 585	4 755
VI.	3 726	3 417	3 113	3 809	3 527	1 890	1 815
VII.	72 383	80 900	70 588	86 241	87 249	88 840	111 098
VIII.	1 720	1 528	1 322	1 094	712	272	335
IX.	2 071	1 726	1 159	1 481	754	14	3
X.	2 082	2 389	2 559	2 937	1 953	2 083	2 280
XI.	5 305	4 016	4 761	3 953	1 777	1 900	2 009
XII.	628	662	415	875	1 263	35	131
Spolu XXI. – XXX.	9 819	9 096	9 430	8 844	6 975	6 368	6 068
XXI.	1	9	7	15	9	5	4
XXII.	239	282	243	283	184	35	43
XXIII.	801	677	636	413	677	740	561
XXIV.	272	283	295	238	252	61	162
XXV.	5 310	4 477	4 309	3 921	3 019	2 776	2 120
XXVI.	1 088	949	1 284	1 344	981	762	705
XXVII.	1 319	1 628	1 856	1 899	1 592	1 568	2 044
XXVIII.	195	247	258	269	172	92	90
XXIX.	52	26	29	42	42	42	38
XXX.	542	518	513	420	47	287	301

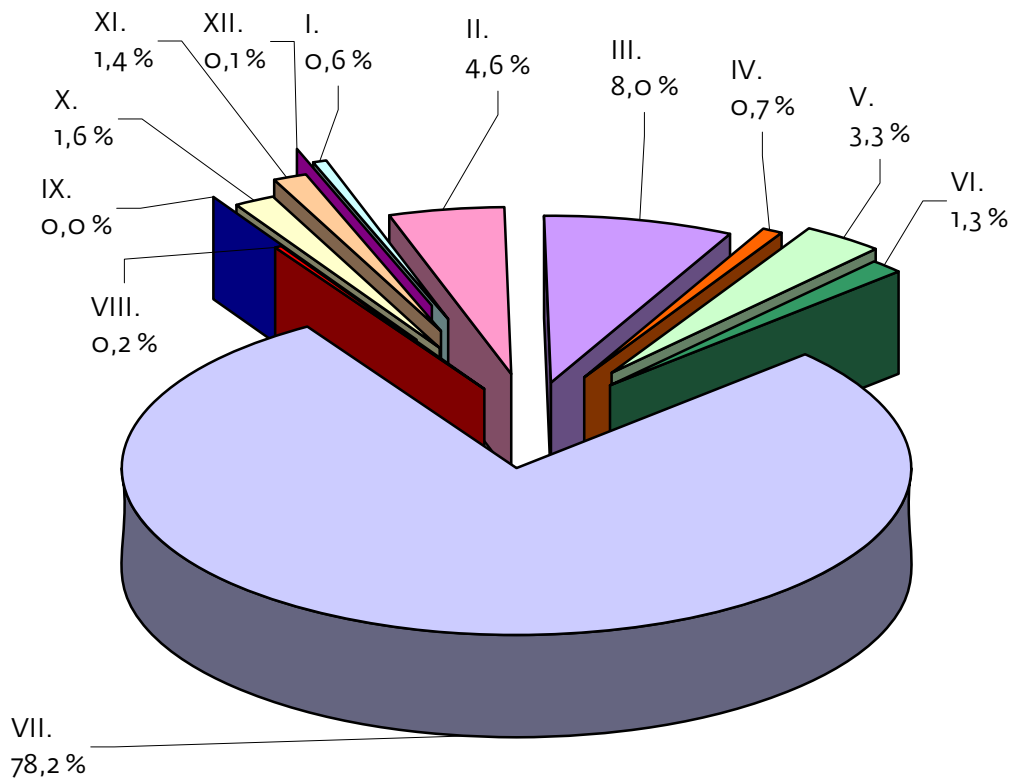
ODLIEČENÍ POISTENCI PODĽA INDIKAČNÝCH SKUPÍN PRE KÚPEĽNÚ STAROSTLIVOSŤ

Tabuľka 2

Indikačná skupina		Počet odliečených poistencov		
		spolu	tuzemci	cudzinci
Úhrn		148 218	93 021	55 197
Spolu I. – XII.		142 150	87 287	54 863
I.	Onkologické choroby	866	855	11
II.	Choroby obehového ústrojenstva	6 492	6 407	85
III.	Choroby tráviaceho ústrojenstva	11 396	5 693	5 703
IV.	Choroby z poruchy látkovej výmeny žliaz s vnútornou sekréciou	970	957	13
V.	Netuberkulózne choroby dýchacích ciest	4 755	3 243	1 512
VI.	Nervové choroby	1 815	1 650	165
VII.	Choroby pohybového ústrojenstva	111 098	64 070	47 028
VIII.	Choroby obličiek a močových ciest	335	331	4
IX.	Duševné choroby	3	3	–
X.	Kožné choroby	2 280	1 938	342
XI.	Ženské choroby	2 009	2 009	–
XII.	Choroby z povolania	131	131	–
Spolu XXI. – XXXI.		6 068	5 734	334
XXI.	Onkologické choroby	4	4	–
XXII.	Choroby obehového ústrojenstva	43	43	–
XXIII.	Choroby tráviaceho ústrojenstva	561	419	142
XXIV.	Choroby z poruchy látkovej výmeny žliaz s vnútornou sekréciou	162	162	–
XXV.	Netuberkulózne choroby dýchacích ciest	2 120	2 081	39
XXVI.	Nervové choroby	705	697	8
XXVII.	Choroby pohybového ústrojenstva	2 044	1 918	126
XXVIII.	Choroby obličiek a močových ciest	90	90	–
XXIX.	Choroby gynekologické	38	38	–
XXX.	Kožné choroby	301	282	19

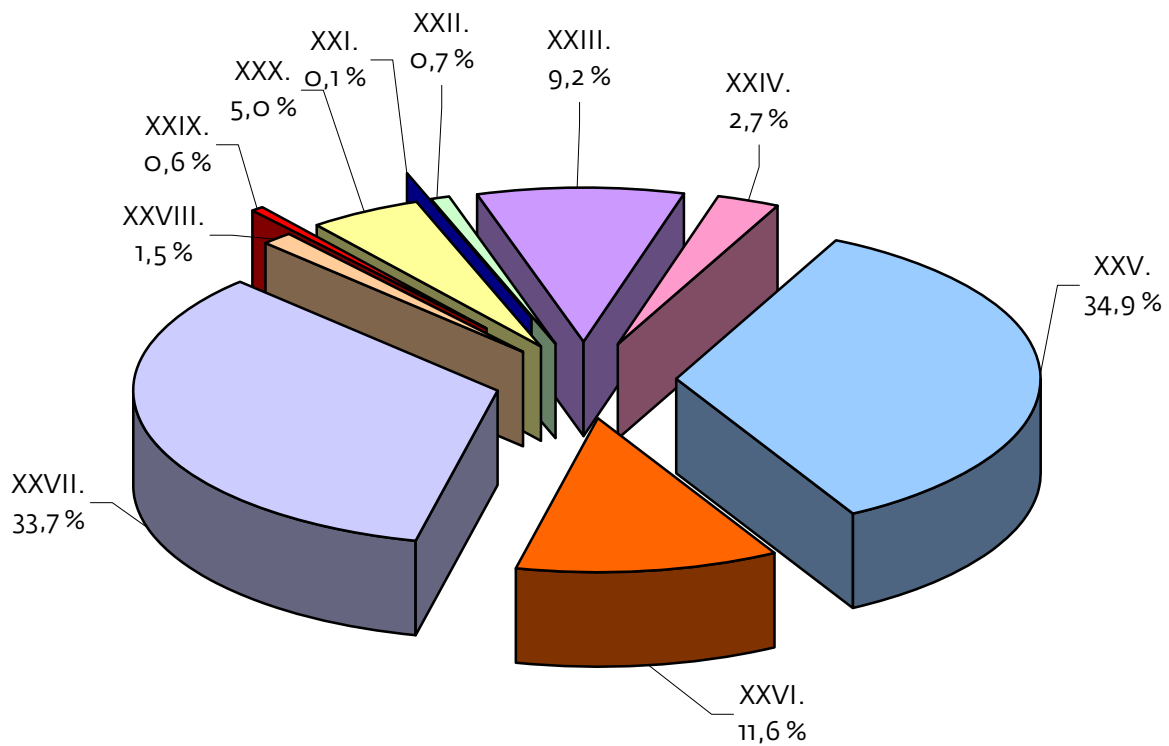
ODLIEČENÍ DOSPELÍ A DORAST PODĽA INDIKAČNÝCH SKUPÍN PRE KÚPEĽNÚ STAROSTLIVOSŤ

Graf 1



ODLIEČENÉ DETI PODĽA INDIKAČNÝCH SKUPÍN PRE KÚPEĽNÚ STAROSTLIVOSŤ

Graf 2



**ODLIEČENÍ POISTENCI PODĽA INDIKAČNÝCH SKUPÍN
PRE KÚPEĽNÚ STAROSTLIVOSŤ A POHLAVIA**

Tabuľka 3
1/2

Indikačná skupina		Úhrn	Tuzemci					
			dospelí			deti		
			spolu	muži	ženy	spolu	chlapci	dievčatá
Úhrn		148 218	87 622	38 076	49 546	5 399	2 670	2 729
Spolu I. – XII.		142 150	86 978	37 835	49 143	309	154	155
I.	Onkologické choroby	866	853	187	666	2	2	–
II.	Choroby obehového ústrojenstva	6 492	6 407	4 069	2 338	–	–	–
III.	Choroby tráviaceho ústrojenstva	11 396	5 687	2 492	3 195	6	5	1
IV.	Choroby z poruchy látkovej výmeny a žliaz s vnútornou sekréciou	970	953	401	552	4	2	2
V.	Netuberkulózne choroby dýchacích ciest	4 755	3 207	1 378	1 829	36	14	22
VI.	Nervové choroby	1 815	1 650	840	810	–	–	–
VII.	Choroby pohybového ústrojenstva	111 098	63 816	27 305	36 511	254	130	124
VIII.	Choroby obličiek a močových ciest	335	331	183	148	–	–	–
IX.	Duševné choroby	3	3	–	3	–	–	–
X.	Kožné choroby	2 280	1 931	899	1 032	7	1	6
XI.	Ženské choroby	2 009	2 009	3	2 006	–	–	–
XII.	Choroby z povolania	131	131	78	53	–	–	–
Spolu XXI. – XXX.		6 068	644	241	403	5 090	2 516	2 574
XXI.	Onkologické choroby	4	1	–	1	3	1	2
XXII.	Choroby obehového ústrojenstva	43	3	–	3	40	21	19
XXIII.	Choroby tráviaceho ústrojenstva	561	34	18	16	385	175	210
XXIV.	Choroby z poruchy látkovej výmeny a žliaz s vnútornou sekréciou	162	21	4	17	141	67	74
XXV.	Netuberkulózne choroby dýchacích ciest	2 120	99	32	67	1 982	1 104	878
XXVI.	Nervové choroby	705	93	44	49	604	356	248
XXVII.	Choroby pohybového ústrojenstva	2 044	357	134	223	1 561	664	897
XXVIII.	Choroby obličiek a močových ciest	90	6	1	5	84	18	66
XXIX.	Gynekologické choroby	38	8	–	8	30	1	29
XXX.	Kožné choroby	301	22	8	14	260	109	151

**ODLIEČENÍ POISTENCI PODĽA INDIKAČNÝCH SKUPÍN
PRE KÚPEĽNÚ STAROSTLIVOSŤ A POHLAVIA**

Tabuľka 3
2/2

Indikačná skupina		Cudzinci					
		dospelí			deti		
		spolu	muži	ženy	spolu	chlapci	dievčatá
Úhrn		54 414	25 076	29 338	783	459	324
Spolu I. – XII.		54 405	25 073	29 332	458	269	189
I.	Onkologické choroby	8	5	3	3	3	–
II.	Choroby obehového ústrojenstva	85	38	47	–	–	–
III.	Choroby tráviaceho ústrojenstva	5 697	3 170	2 527	6	–	6
IV.	Choroby z poruchy látkovej výmeny a žliaz s vnútornou sekréciou	13	3	10	–	–	–
V.	Netuberkulózne choroby dýchacích ciest	1 508	733	775	4	3	1
VI.	Nervové choroby	164	98	66	1	–	1
VII.	Choroby pohybového ústrojenstva	46 586	20 851	25 735	442	263	179
VIII.	Choroby obličiek a močových ciest	4	3	1	–	–	–
IX.	Duševné choroby	–	–	–	–	–	–
X.	Kožné choroby	340	172	168	2	–	2
XI.	Ženské choroby	–	–	–	–	–	–
XII.	Choroby z povolania	–	–	–	–	–	–
Spolu XXI. – XXX.		9	3	6	325	190	135
XXI.	Onkologické choroby	–	–	–	–	–	–
XXII.	Choroby obehového ústrojenstva	–	–	–	–	–	–
XXIII.	Choroby tráviaceho ústrojenstva	–	–	–	142	81	61
XXIV.	Choroby z poruchy látkovej výmeny a žliaz s vnútornou sekréciou	–	–	–	–	–	–
XXV.	Netuberkulózne choroby dýchacích ciest	3	1	2	36	27	9
XXVI.	Nervové choroby	–	–	–	8	7	1
XXVII.	Choroby pohybového ústrojenstva	5	2	3	121	68	53
XXVIII.	Choroby obličiek a močových ciest	–	–	–	–	–	–
XXIX.	Gynekologické choroby	–	–	–	–	–	–
XXX.	Kožné choroby	1	–	1	18	7	11

ODLIEČENÍ POISTENCI PODĽA INDIKAČNÝCH SKUPÍN PRE KÚPEĽNÚ STAROSTLIVOSŤ A HRADENIA POBYTU

Tabuľka 4

Hlavné indikačné skupiny		Úhrn	Hradený pobyt			
			poistovňou ¹⁾		poistencom	
			tuzemci	cudzinci	tuzemci	cudzinci
Úhrn		148 218	41 369	744	51 652	54 453
Spolu I. – XII.		142 150	35 966	622	51 321	54 241
I.	Onkologické choroby	866	841	–	14	11
II.	Choroby obehového ústrojenstva	6 492	6 218	82	189	3
III.	Choroby tráviaceho ústrojenstva	11 396	1 482	65	4 211	5 638
IV.	Choroby z poruchy látkovej výmeny a žliaz s vnútornou sekréciou	970	776	–	181	13
V.	Netuberkulózne choroby dýchacích ciest	4 755	1 086	28	2 157	1 484
VI.	Nervové choroby	1 815	1 546	10	104	155
VII.	Choroby pohybového ústrojenstva	111 098	19 967	308	44 103	46 720
VIII.	Choroby obličiek a močových ciest	335	325	3	6	1
IX.	Duševné choroby	3	3	–	–	–
X.	Kožné choroby	2 280	1 582	126	356	216
XI.	Ženské choroby	2 009	2 009	–	–	–
XII.	Choroby z povolania	131	131	–	–	–
Spolu XX I. – XXX.		6 068	5 403	122	331	212
XXI.	Onkologické choroby	4	4	–	–	–
XXII.	Choroby obehového ústrojenstva	43	43	–	–	–
XXIII.	Choroby tráviaceho ústrojenstva	561	361	81	58	61
XXIV.	Choroby z poruchy látkovej výmeny a žliaz s vnútornou sekréciou	162	162	–	–	–
XXV.	Netuberkulózne choroby dýchacích ciest	2 120	2 057	33	24	6
XXVI.	Nervové choroby	705	682	–	15	8
XXVII.	Choroby pohybového ústrojenstva	2 044	1 724	–	194	126
XXVIII.	Choroby obličiek a močových ciest	90	90	–	–	–
XXIX.	Gynekologické choroby	38	38	–	–	–
XXX.	Kožné choroby	301	242	8	40	11

¹⁾ V položke pobyt hradený poisťovňou sú započítané pobyty hradené zdravotnými poisťovňami v SR, zdravotnými poisťovňami cudzej krajiny, Lekárskou komisiou posudkovej služby odboru sociálnej a zdravotnej starostlivosti MV SR, Vojenským úradom sociálneho zabezpečenia, Zborom väzenskej a justičnej stráže a Colným riaditeľstvom.

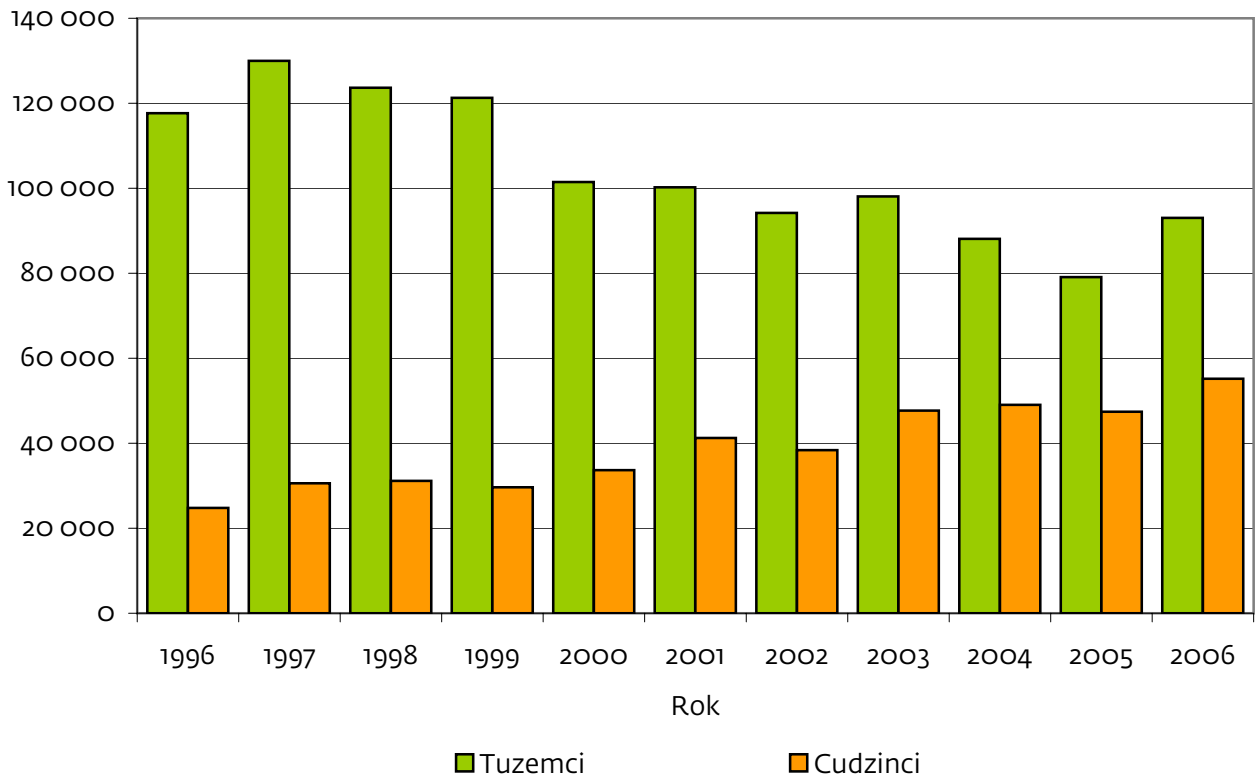
ODLIEČENÍ POISTENCI S TRVALÝM BYDLISKOM V SR PODĽA PRACOVNÉHO STAVU A POHLAVIA

Tabuľka 5

Pracovný stav	Spolu	Muži	Ženy
Spolu	93 021	40 746	52 275
Študent (a)	1 444	583	861
Zamestnaný (á)	53 714	23 565	30 149
Nezamestnaný (á)	921	340	581
Dôchodca (kyňa)	25 918	11 071	14 847
Iný	5 959	2 652	3 307
Neudaný	5 065	2 535	2 530

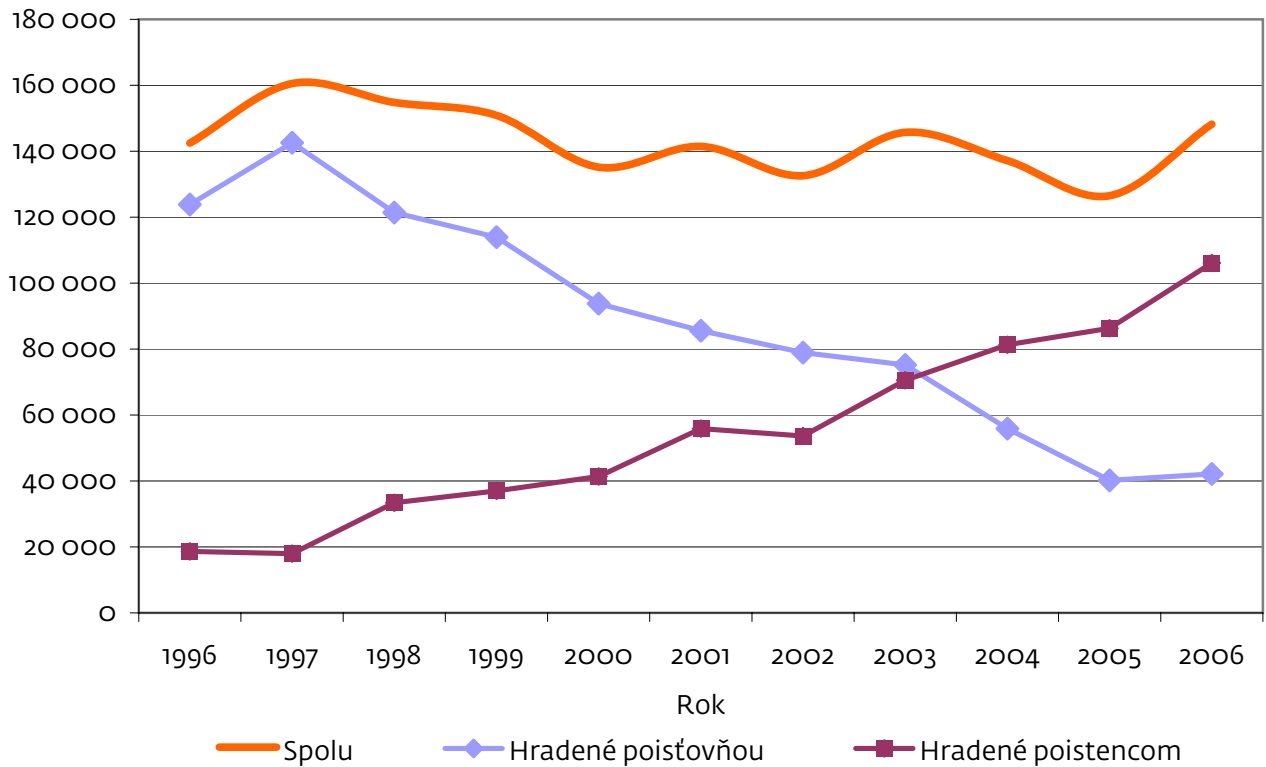
VÝVOJ POČTU ODOLIEČENÝCH POISTENCŮV V KÚPEĽNEJ LIEČBE

Graf 3



VÝVOJ POČTU ODOLIEČENÝCH POISTENCŮV V KÚPEĽNEJ LIEČBE PODĽA HRADENIA POBYTU

Graf 4



**ODLIEČENÍ POISTENCI S TRVALÝM BYDLISKOM V SR PODĽA INDIKAČNÝCH SKUPÍN
PRE KÚPEĽNÚ STAROSTLIVOSŤ A VÝSLEDKU LIEČENIA**

Tabuľka 6
1/4

Výsledok liečenia	Pohlavie	Spolu	v tom indikačná skupina				
			I.	II.	III.	IV.	V.
Spolu	muži	40 746	189	4 069	2 497	403	1 392
	ženy	52 275	666	2 338	3 196	554	1 851
Zdravotný stav zlepšený – liečenie ukončené	muži	39 751	185	3 962	2 481	398	1 388
	ženy	51 113	662	2 272	3 188	552	1 846
Zdravotný stav nezmenený – liečenie ukončené	muži	789	3	59	1	–	1
	ženy	957	2	35	2	–	2
Zdravotný stav zhoršený – liečenie ukončené	muži	23	–	14	1	–	–
	ženy	27	–	13	–	–	–
Prerušenie liečenia z dôvodu ochorenia a preklad do iného zdravotníckeho zariadenia	muži	54	–	9	4	2	1
	ženy	38	1	1	1	–	–
Prerušenie liečenia z dôvodu ochorenia a prepustenie domov	muži	27	1	5	4	1	–
	ženy	26	–	4	2	–	–
Prerušenie liečenia z disciplinárnych dôvodov	muži	1	–	–	–	–	–
	ženy	–	–	–	–	–	–
Prerušenie liečenia zo služobných či rodinných dôvodov	muži	67	–	4	6	2	2
	ženy	86	1	6	2	2	3
Zomrel v kúpeľnej liečebni	muži	–	–	–	–	–	–
	ženy	–	–	–	–	–	–
Iný	muži	34	–	16	–	–	–
	ženy	28	–	7	1	–	–
Neudaný	muži	–	–	–	–	–	–
	ženy	–	–	–	–	–	–

**ODLIEČENÍ POISTENCI S TRVALÝM BYDLISKOM V SR PODĽA INDIKAČNÝCH SKUPÍN
PRE KÚPEĽNÚ STAROSTLIVOSŤ A VÝSLEDKU LIEČENIA**

Tabuľka 6
2/4

Výsledok liečenia	Pohlavie	v tom indikačná skupina				
		VI.	VII.	VIII.	IX.	X.
Spolu	muži	840	27 435	183	–	900
	ženy	810	36 635	148	3	1 038
Zdravotný stav zlepšený – liečenie ukončené	muži	781	26 989	170	–	900
	ženy	753	35 995	141	3	1 037
Zdravotný stav nezmenený – liečenie ukončené	muži	49	384	12	–	–
	ženy	48	566	6	–	–
Zdravotný stav zhoršený – liečenie ukončené	muži	3	5	–	–	–
	ženy	2	11	–	–	–
Prerušenie liečenia z dôvodu ochorenia a preklad do iného zdravotníckeho zariadenia	muži	6	17	–	–	–
	ženy	5	14	–	–	1
Prerušenie liečenia z dôvodu ochorenia a prepustenie domov	muži	1	7	–	–	–
	ženy	1	11	1	–	–
Prerušenie liečenia z disciplinárnych dôvodov	muži	–	1	–	–	–
	ženy	–	–	–	–	–
Prerušenie liečenia zo služobných či rodinných dôvodov	muži	–	16	1	–	–
	ženy	1	26	–	–	–
Zomrel v kúpeľnej liečebni	muži	–	–	–	–	–
	ženy	–	–	–	–	–
Iný	muži	–	16	–	–	–
	ženy	–	12	–	–	–
Neudaný	muži	–	–	–	–	–
	ženy	–	–	–	–	–

**ODLIEČENÍ POISTENCI S TRVALÝM BYDLISKOM V SR PODĽA INDIKAČNÝCH SKUPÍN
PRE KÚPEĽNÚ STAROSTLIVOSŤ A VÝSLEDKU LIEČENIA**

Tabuľka 6
3/4

Výsledok liečenia	Pohlavie	v tom indikačná skupina					
		XI.	XII.	XXI.	XXII.	XXIII.	XXIV.
Spolu	muži	3	78	1	21	193	71
	ženy	2 006	53	3	22	226	91
Zdravotný stav zlepšený – liečenie ukončené	muži	3	78	1	21	193	71
	ženy	2 002	52	3	22	225	90
Zdravotný stav nezmenený – liečenie ukončené	muži	–	–	–	–	–	–
	ženy	2	1	–	–	–	1
Zdravotný stav zhoršený – liečenie ukončené	muži	–	–	–	–	–	–
	ženy	–	–	–	–	–	–
Prerušenie liečenia z dôvodu ochorenia a preklad do iného zdravotníckeho zariadenia	muži	–	–	–	–	–	–
	ženy	1	–	–	–	–	–
Prerušenie liečenia z dôvodu ochorenia a prepustenie domov	muži	–	–	–	–	–	–
	ženy	–	–	–	–	–	–
Prerušenie liečenia z disciplinárnych dôvodov	muži	–	–	–	–	–	–
	ženy	–	–	–	–	–	–
Prerušenie liečenia zo služobných či rodinných dôvodov	muži	–	–	–	–	–	–
	ženy	–	–	–	–	–	–
Zomrel v kúpeľnej liečebni	muži	–	–	–	–	–	–
	ženy	–	–	–	–	–	–
Iný	muži	–	–	–	–	–	–
	ženy	1	–	–	–	1	–
Neudaný	muži	–	–	–	–	–	–
	ženy	–	–	–	–	–	–

**ODLIEČENÍ POISTENCI S TRVALÝM BYDLISKOM V SR PODĽA INDIKAČNÝCH SKUPÍN
PRE KÚPEĽNÚ STAROSTLIVOSŤ A VÝSLEDKU LIEČENIA**

Tabuľka 6
4/4

Výsledok liečenia	Pohlavie	v tom indikačná skupina					
		XXV.	XXVI.	XXVII.	XXVIII.	XXIX.	XXX.
Spolu	muži	1 136	400	798	19	1	117
	ženy	945	297	1 120	71	37	165
Zdravotný stav zlepšený – liečenie ukončené	muži	1 058	303	635	18	1	115
	ženy	858	240	905	71	37	159
Zdravotný stav nezmenený – liečenie ukončené	muži	38	87	154	1	–	–
	ženy	38	51	203	–	–	–
Zdravotný stav zhoršený – liečenie ukončené	muži	–	–	–	–	–	–
	ženy	1	–	–	–	–	–
Prerušenie liečenia z dôvodu ochorenia a preklad do iného zdravotníckeho zariadenia	muži	2	6	7	–	–	–
	ženy	1	5	8	–	–	–
Prerušenie liečenia z dôvodu ochorenia a prepustenie domov	muži	2	4	2	–	–	–
	ženy	2	1	4	–	–	–
Prerušenie liečenia z disciplinárnych dôvodov	muži	–	–	–	–	–	–
	ženy	–	–	–	–	–	–
Prerušenie liečenia zo služobných či rodinných dôvodov	muži	36	–	–	–	–	–
	ženy	45	–	–	–	–	–
Zomrel v kúpeľnej liečebni	muži	–	–	–	–	–	–
	ženy	–	–	–	–	–	–
Iný	muži	–	–	–	–	–	2
	ženy	–	–	–	–	–	6
Neudaný	muži	–	–	–	–	–	–
	ženy	–	–	–	–	–	–

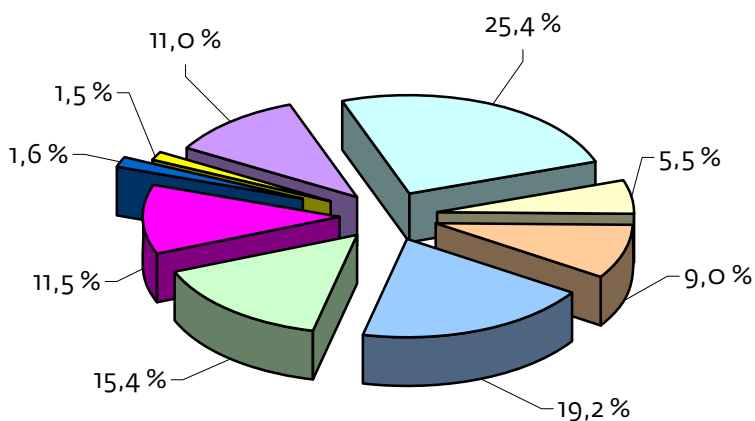
LIEČEBNÉ VÝKONY

Tabuľka 7

Druh výkonu		Počet výkonov
Liečebné výkony		8 656 080
v tom	Minerálne a termálne kúpele	2 195 554
	Peloidné výkony	477 668
	Ostatné výkony s použitím liečebných prírodných zdrojov	777 132
	Vodoliečby a masáže	1 659 552
	Rehabilitácie	1 330 384
	Elektrofyzikálne výkony	993 232
	Inhalácie	136 076
	Umelé kúpele	130 178
	Iné výkony	956 304

LIEČEBNÉ VÝKONY

Graf 5



- Minerálne a termálne kúpele
- Peloidné výkony
- Ostatné výkony s použitím liečebných prírodných zdrojov
- Vodoliečby a masáže
- Rehabilitácie
- Elektrofyzikálne výkony
- Inhalácie
- Umelé kúpele
- Iné výkony

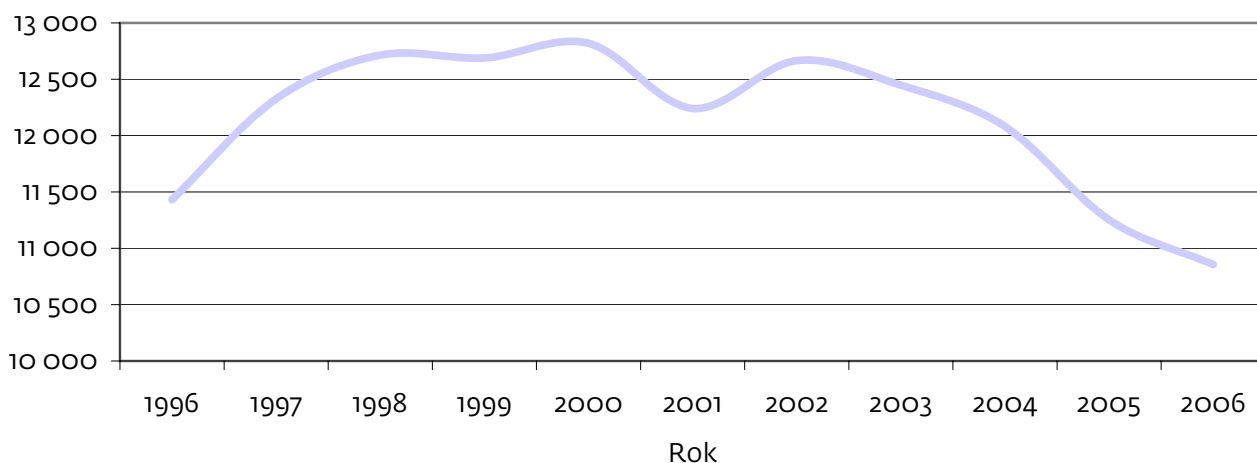
VÝVOJ POČTU POSTELÍ A LEKÁRSKÝCH MIEST V PRÍRODNÝCH LIEČEBNÝCH KÚPEĽOCH

Tabuľka 8

Rok	Počet	
	postelí	lekárskych miest
1996	11 431	217,80
1997	12 326	218,66
1998	12 714	219,85
1999	12 689	210,04
2000	12 819	212,78
2001	12 240	202,34
2002	12 666	190,70
2003	12 447	152,50
2004	12 081	143,22
2005	11 253	145,43
2006	10 856	121,26

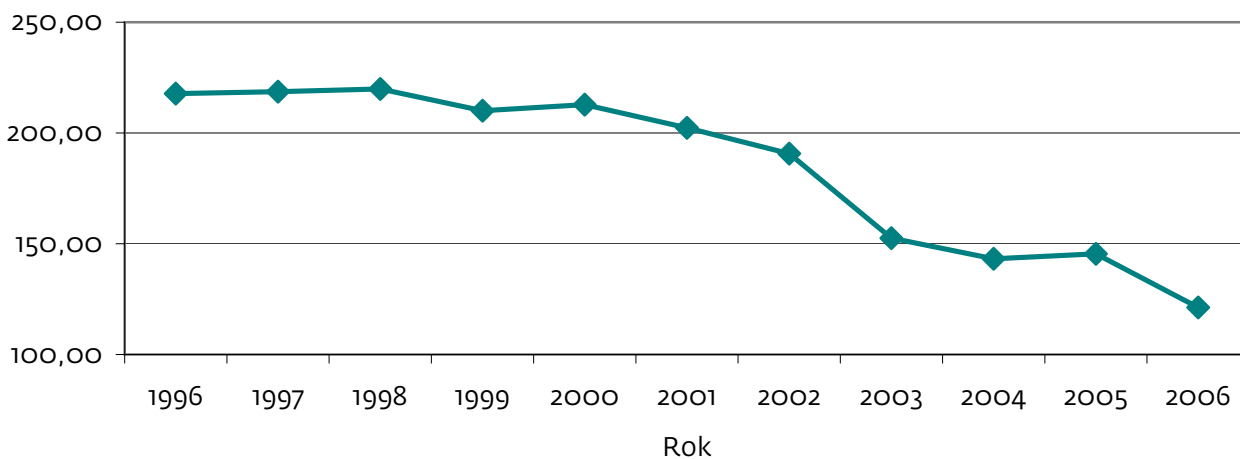
VÝVOJ POČTU POSTELÍ V PRÍRODNÝCH LIEČEBNÝCH KÚPEĽOCH

Graf 6



VÝVOJ POČTU LEKÁRSKÝCH MIEST V PRÍRODNÝCH LIEČEBNÝCH KÚPEĽOCH

Graf 7



ZOZNAM INDIKAČNÝCH SKUPÍN PRE KÚPEĽNÚ STAROSTLIVOSŤ

INDIKAČNÉ SKUPINY PRE DOSPELÝCH A DORAST

- I. Onkologické choroby
- II. Choroby obehového ústrojenstva
- III. Choroby tráviaceho ústrojenstva
- IV. Choroby z poruchy látkovej výmeny a žliaz s vnútornou sekréciou
- V. Netuberkulózne choroby dýchacích ciest
- VI. Nervové choroby
- VII. Choroby pohybového ústrojenstva
- VIII. Choroby obličiek a močových ciest
- IX. Duševné choroby
- X. Kožné choroby
- XI. Ženské choroby
- XII. Choroby z povolania

INDIKAČNÉ SKUPINY PRE DETI

- XXI. Onkologické choroby
- XXII. Choroby obehového ústrojenstva
- XXIII. Choroby tráviaceho ústrojenstva
- XXIV. Choroby z poruchy látkovej výmeny a žliaz s vnútornou sekréciou
- XXV. Netuberkulózne choroby dýchacích ciest
- XXVI. Nervové choroby
- XXVII. Choroby pohybového ústrojenstva
- XXVIII. Choroby obličiek a močových ciest
- XXIX. Gynekologické choroby
- XXX. Kožné choroby