

EDÍCIA ZDRAVOTNÍCKA ŠTATISTIKA

Anestéziologicko- -resuscitačná činnosť v SR 2005



NÁRODNÉ
CENTRUM
ZDRAVOTNÍCKYCH
INFORMÁCIÍ

EDÍCIA ZDRAVOTNÍCKA ŠTATISTIKA

Anestéziologicko- -resuscitačná činnosť v SR 2005

Ročník 2006
ZŠ-34/2006

© Národné centrum zdravotníckych informácií. Bratislava 2006

811 09 Bratislava
Lazaretská 26

Tel.: 02/ 57 26 93 01
Fax: 02/52 63 54 90
E-mail: daniela.brasenova@nczisk.sk
Internet: www.nczisk.sk

Obsah

	Úvod
Tabuľka 1	Vývoj počtu anestéziologicko-resuscitačných oddelení (pracoviská)
Tabuľka 2	Anestéziologicko-resuscitačné oddelenia (pracoviská)
Tabuľka 3	Počet pracovných miest
Tabuľka 4	Počet pacientov podľa klasifikácie ASA
Graf 1	Vývoj počtu celkových anestézií
Graf 2	Vývoj počtu lokálnych anestézií a analgosedácií
Tabuľka 5	Vývoj v štruktúre anestézií
Tabuľka 6	Štruktúra anestézií
Tabuľka 7	Vývoj počtu celkových anestézií
Tabuľka 8	Počet celkových anestézií
Graf 3	Štruktúra celkových anestézií
Tabuľka 9	Vývoj počtu lokálnych anestézií
Tabuľka 10	Počet lokálnych anestézií
Graf 4	Štruktúra lokálnych anestézií
Tabuľka 11	Vývoj intenzívnej starostlivosti
Tabuľka 12	Intenzívna starostlivosť
Tabuľka 13	Liečba bolesti

Úvod

Podkladom na spracovanie štatistických údajov, ktoré sú uvedené v publikácii, je *Ročný výkaz o anestéziologicko-resuscitačnej činnosti* L (MZ SR) 4-01.

Publikácia obsahuje údaje o počte oddelení, ambulancií, postelí a pracovných miest v oddeleniach ARO. Ďalej obsahuje údaje o anestéziologickej starostlivosti, o anestéziologicko-resuscitačnej činnosti, o intenzívnej starostlivosti a liečbe bolesti. za rok 2005

VYSVETLENIE SYMBOLOV

Ležatá čiarka	(–)	v tabuľke na mieste čísla znamená, že sa jav nevyskytoval
Nula	(0,0; 0,00)	znamená viac ako nulu, ale menej ako najmenšiu jednotku vyjadriteľnú v tabuľke
Bodka	(.)	na mieste čísla znamená, že údaj nie je k dispozícii alebo je nespoľahlivý
Ležatý krížik	(x)	znamená, že zápis nie je možný z logických dôvodov
Znak zlomu	(/)	znamená prerušenie porovnateľnosti časového radu z metodických alebo iných dôvodov

VÝVOJ POČTU ANESTÉZIOLOGICKO-RESUSCITAČNÝCH ODDELENÍ (PRACOVISKÁ)

Tabuľka 1

Rok	Počet				
	oddelenia	v tom		postelí AIO ²⁾	ambulancií pre liečbu bolesti ¹⁾
		bez posteľovej časti	s posteľovou časťou		
1994	85	.	.	409	40
1995	86	.	.	441	39
1996	93	.	.	445	49
1997	74	6	68	474	37
1998	81	12	69	465	48
1999	85	16	69	466	43
2000	100	14	86	506	49
2001	94	15	79	498	65
2002	95	16	79	509	67
2003	103	16	87	518	72
2004	96	17	79	484	105
2005	94	16	78	498	90

¹⁾ anestéziologické ambulancie²⁾ anestéziológia a intenzívna medicína

ANESTÉZIOLOGICKO-RESUSCITAČNÉ ODDELENIA (PRACOVISKÁ)

Tabuľka 2

Územie	Počet			
	oddelení		postelí	ambulancií pre liečbu bolesti
	bez posteľovej časti	s posteľovou časťou		
Slovenská republika	16	78	498	90
Bratislavský kraj	5	14	138	13
Trnavský kraj	–	6	32	5
Trenčiansky kraj	1	6	35	9
Nitriansky kraj	–	9	59	9
Žilinský kraj	–	6	27	9
Banskobystrický kraj	7	13	63	13
Prešovský kraj	1	10	67	17
Košický kraj	2	14	77	15

POČET PRACOVNÝCH MIEST

Tabuľka 3
1/2

Územie	Spolu pracovných miest	Lekári			
		spolu	v tom		
			so špecializáciou v odbore anestéziológie a intenzívnej starostlivosti	bez špecializácie	so špecializáciou v inom špecializačnom odbore
Slovenská republika	3 746,40	746,95	513,30	192,50	41,15
Bratislavský kraj	853,01	174,29	127,29	36,00	11,00
Trnavský kraj	241,95	49,10	29,10	14,00	6,00
Trenčiansky kraj	248,41	52,23	34,23	18,00	–
Nitriansky kraj	414,50	78,00	52,40	21,80	3,80
Žilinský kraj	400,60	90,30	65,40	19,00	5,90
Banskobystrický kraj	498,92	97,45	63,75	25,70	8,00
Prešovský kraj	470,75	79,40	51,40	28,00	–
Košický kraj	618,26	126,18	89,73	30,00	6,45

2/2

Územie	Sestry	Laboranti	Asistenti	Iní zdravotnícki pracovníci
Slovenská republika	2 002,32	–	102,58	147,60
Bratislavský kraj	449,33	–	33,10	22,00
Trnavský kraj	125,00	–	0,75	18,00
Trenčiansky kraj	126,45	–	5,00	12,50
Nitriansky kraj	232,50	–	9,00	17,00
Žilinský kraj	193,50	–	7,00	19,50
Banskobystrický kraj	275,88	–	13,14	15,00
Prešovský kraj	267,36	–	14,59	30,00
Košický kraj	332,30	–	20,00	13,60

POČET PACIENTOV PODĽA KLASIFIKÁCIE ASA*

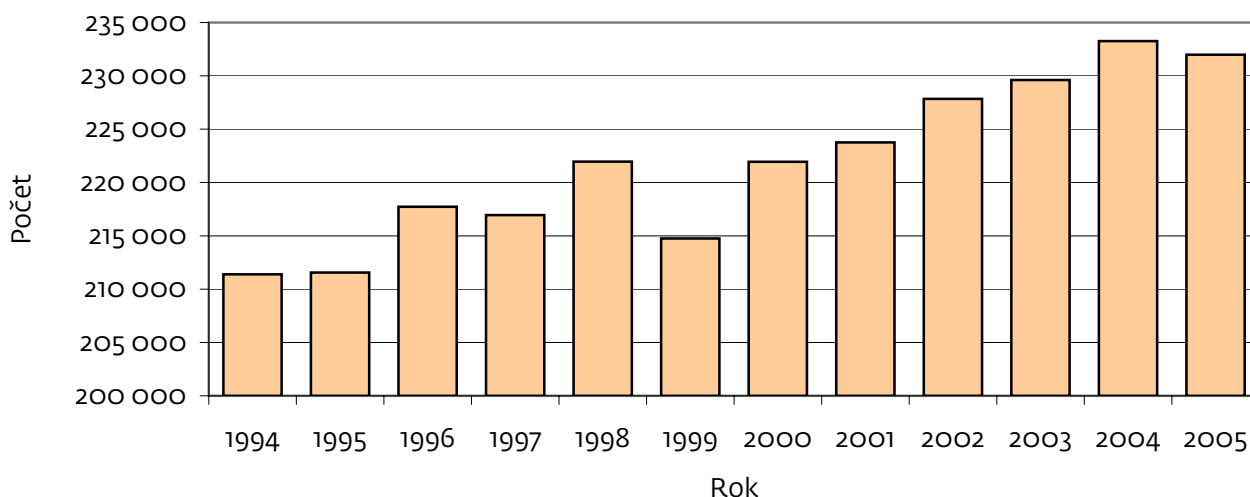
Tabuľka 4

Územie	Pacienti s klasifikáciou ASA				
	zdravý pacient	mierne systémové ochorenie bez funkčného obmedzenia	závažné systémové ochorenie		moribundný pacient s pravdepodobným úmrtím a (alebo) bez operácie do 24 hodín
			trvalé funkčné obmedzenie	bezprostredne ohrozujúce život	
Slovenská republika	112 750	104 796	60 182	10 953	4 030
Bratislavský kraj	25 502	22 073	13 748	1 445	397
Trnavský kraj	7 393	7 410	3 770	672	137
Trenčianský kraj	6 350	9 146	4 845	1 006	227
Nitriansky kraj	9 228	11 800	6 917	1 310	1 091
Žilinský kraj	14 375	14 919	9 943	1 868	844
Banskobystrický kraj	15 897	13 131	5 866	1 535	357
Prešovský kraj	17 317	9 814	5 591	775	422
Košický kraj	16 688	16 503	9 502	2 342	555

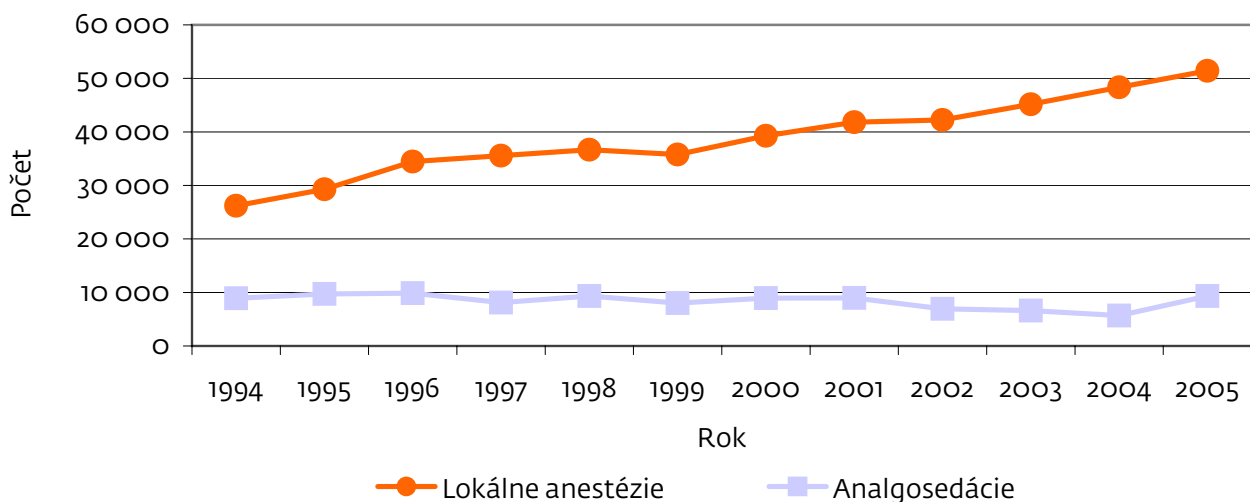
* ASA American Society of Anaesthesiologists / Americká spoločnosť anestéziológov

VÝVOJ POČTU CELKOVÝCH ANESTÉZIÍ

Graf 1

**VÝVOJ POČTU LOKÁLNYCH ANESTÉZIÍ A ANALGOSEDÁCIÍ**

Graf 2



VÝVOJ V ŠTRUKTÚRE ANESTÉZIÍ

Tabuľka 5

Rok	Anestézie spolu	v tom					
		celkové		lokálne		analgesedácie	
		počet	%	počet	%	počet	%
1994	246 511	211 398	85,8	26 195	10,6	8 918	3,6
1995	250 576	211 560	84,4	29 293	11,7	9 723	3,9
1996	262 055	217 731	83,1	34 447	13,1	9 877	3,8
1997	260 587	216 941	83,3	35 550	13,6	8 096	3,1
1998	267 961	221 953	82,8	36 677	13,7	9 331	3,5
1999	258 526	214 747	83,1	35 759	13,8	8 020	3,1
2000	270 174	221 947	82,1	39 282	14,5	8 945	3,3
2001	274 534	223 762	81,5	41 801	15,2	8 971	3,3
2002	277 013	227 841	82,2	42 239	15,2	6 933	2,5
2003	281 369	229 605	81,6	45 163	16,1	6 601	2,3
2004	287 261	233 252	81,2	48 329	16,8	5 680	2,0
2005	292 711	231 979	79,3	51 408	17,6	9 324	3,2

ŠTRUKTÚRA ANESTÉZIÍ

Tabuľka 6

Územie	Anestézie spolu	v tom					
		celkové		lokálne		analgesedácie	
		počet	%	počet	%	počet	%
Slovenská republika	292 711	231 979	79,3	51 408	17,6	9 324	3,2
Bratislavský kraj	63 165	49 555	78,5	9 674	15,3	3 936	6,2
Trnavský kraj	19 382	13 318	68,7	4 552	23,5	1 512	7,8
Trenčianský kraj	21 574	15 576	72,2	5 835	27,0	163	0,8
Nitriansky kraj	30 346	25 085	82,7	5 152	17,0	109	0,4
Žilinský kraj	41 949	34 254	81,7	7 155	17,1	540	1,3
Banskobystrický kraj	36 786	28 934	78,7	6 816	18,5	1 036	2,8
Prešovský kraj	33 919	27 587	81,3	5 748	16,9	584	1,7
Košický kraj	45 590	37 670	82,6	6 476	14,2	1 444	3,2

VÝVOJ POČTU CELKOVÝCH ANESTÉZIÍ

Tabuľka 7

Rok	Celkové anestézie	v tom			
		inhalačné	intravenózne	TIVA ¹⁾	iné
1994	211 398	77 456	79 586	28 499	25 857
1995	211 560	66 547	91 533	27 245	26 235
1996	217 731	63 535	92 147	31 734	30 315
1997	216 941	102 164	68 167	25 140	21 470
1998	221 953	111 622	70 531	23 087	16 713
1999	214 747	111 054	59 430	25 647	18 616
2000	221 947	104 162	61 675	30 686	25 424
2001	223 762	110 058	59 816	28 485	25 403
2002	227 841	121 056	55 652	24 466	26 667
2003	229 605	118 020	65 104	25 209	21 272
2004	233 252	119 626	61 754	26 743	25 129
2005	231 979	125 358	44 234	25 192	37 195

POČET CELKOVÝCH ANESTÉZIÍ

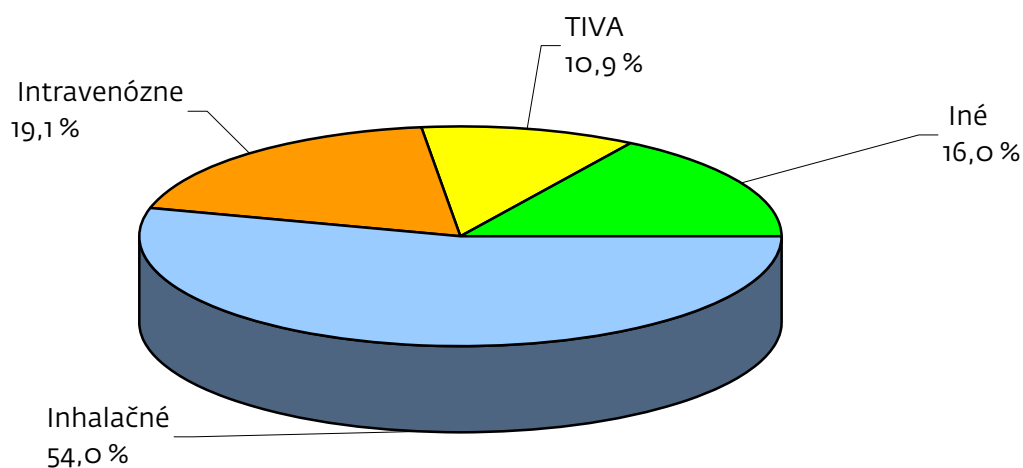
Tabuľka 8

Územie	Celkové anestézie	v tom			
		inhalačné	intravenózne	TIVA ¹⁾	iné
Slovenská republika	231 979	125 358	44 234	25 192	37 195
Bratislavský kraj	49 555	20 523	4 238	9 838	14 956
Trnavský kraj	13 318	5 726	2 258	1 859	3 475
Trenčiansky kraj	15 576	9 487	2 483	1 814	1 792
Nitriansky kraj	25 085	14 636	7 577	2 265	607
Žilinský kraj	34 254	20 598	4 034	3 036	6 586
Banskobystrický kraj	28 934	17 182	7 225	2 463	2 064
Prešovský kraj	27 587	18 166	6 859	2 088	474
Košický kraj	37 670	19 040	9 560	1 829	7 241

¹⁾ TIVA – Totálna intravenózna anestézia

ŠTRUKTÚRA CELKOVÝCH ANESTÉZIÍ

Graf 3



VÝVOJ POČTU LOKÁLNYCH ANESTÉZIÍ

Tabuľka 9

Rok	Anestézie lokálne	v tom			
		spinálne	epidurálne	blokády nervových pletení	iné
1994	26 195	17 004	5 965	1 244	1 982
1995	29 293	20 410	4 540	1 689	2 654
1996	34 447	23 934	5 325	2 287	2 901
1997	35 550	25 368	5 024	1 421	3 737
1998	36 677	27 537	4 433	1 377	3 330
1999	35 759	28 258	3 622	1 787	2 092
2000	39 282	30 939	4 760	1 904	1 679
2001	41 801	32 300	4 943	2 114	2 444
2002	42 239	33 650	5 222	2 037	1 330
2003	45 163	36 009	5 241	2 183	1 730
2004	48 329	37 858	6 285	1 994	2 192
2005	51 408	39 978	6 560	2 124	2 746

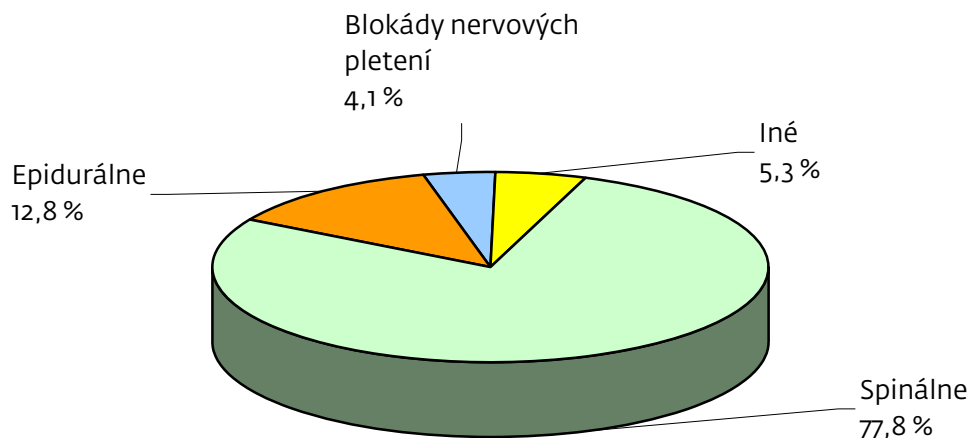
POČET LOKÁLNYCH ANESTÉZIÍ

Tabuľka 10

Územie	Anestézie lokálne	v tom				Analgesedácie
		spinálne	epidurálne	blokády nervových pletení	iné	
Slovenská republika	51 408	39 978	6 560	2 124	2 746	9 324
Bratislavský kraj	9 674	6 639	1 267	506	1 262	3 936
Trnavský kraj	4 552	3 644	461	284	163	1 512
Trenčiansky kraj	5 835	5 070	489	201	75	163
Nitriansky kraj	5 152	4 966	53	54	79	109
Žilinský kraj	7 155	4 813	1 715	511	116	540
Banskobystrický kraj	6 816	5 836	742	147	91	1 036
Prešovský kraj	5 748	4 564	894	168	122	584
Košický kraj	6 476	4 446	939	253	838	1 444

ŠTRUKTÚRA LOKÁLNYCH ANESTÉZIÍ

Graf 4



VÝVOJ INTENZÍVNEJ STAROSTLIVOSTI

Tabuľka 11
1/2

Rok	Ošetrovaní neprijatí pacienti	Prijatí pacienti	v tom			Zomretí
			priamo (nie zo zdravotníckeho zariadenia)	prevzatí z iných oddelení vlastného zariadenia	prevzatí z iných zariadení	
1994	.	17 322	6 857	9 852	613	2 452
1995	.	19 328	7 286	11 494	548	2 545
1996	.	19 554	7 520	11 354	680	2 516
1997	4 198	21 608	7 877	13 032	699	2 806
1998	5 403	22 321	8 035	13 393	893	2 980
1999	5 768	20 834	7 433	12 599	802	2 810
2000	5 344	22 170	7 207	13 813	1 150	2 915
2001	6 507	21 571	7 168	13 411	992	2 864
2002	5 399	19 787	6 852	12 033	902	3 023
2003	4 450	18 526	6 370	11 107	1 049	3 099
2004	7 461	18 892	6 252	11 131	1 509	3 076
2005	7 353	19 313	6 344	11 571	1 398	3 407

2/2

Rok	Pacienti		Kanylácie centrálnych žíl	Kardio-pulmo-cerebrálne resuscitácie na iných oddeleniach	Konziliárne vyšetrenia vo vzťahu k intenzívnej starostlivosti
	s monitorovanou hemodynamikou	ventilovaní viac ako 24 hodín			
1994	.	.	.	2 875	8 045
1995	.	.	.	2 861	9 826
1996	.	.	.	2 420	7 943
1997	2 579	4 504	10 290	2 394	9 332
1998	2 784	4 910	9 944	2 103	9 497
1999	3 231	4 221	10 024	1 760	9 421
2000	2 436	4 708	9 837	1 850	8 874
2001	2 535	4 083	9 213	1 782	10 105
2002	3 190	4 532	9 713	1 778	8 430
2003	2 706	4 682	9 891	1 704	9 088
2004	3 220	5 501	10 010	1 878	8 660
2005	3 250	5 906	11 217	2 048	9 817

INTENZÍVNA STAROSTLIVOSŤTabuľka 12
1/2

Územie	Pacienti		V tom			Zomretí
	Ošetrovaní neprijatí pacienti	Prijatí pacienti	priamo (nie zo zdravotníckeho zariadenia)	prevzatí z iných oddelení vlastného zariadenia	prevzatí z iných zariadení	
Slovenská republika	7 353	19 313	6 344	11 571	1 398	3 407
Bratislavský kraj	4 092	5 567	574	4 588	405	489
Trnavský kraj	541	769	427	319	23	214
Trenčiansky kraj	126	1 598	692	792	114	292
Nitriansky kraj	512	1 994	1 140	701	153	563
Žilinský kraj	191	1 356	421	825	110	207
Banskobystrický kraj	1 046	2 357	807	1 294	256	415
Prešovský kraj	379	2 533	1 217	1 244	72	673
Košický kraj	466	3 139	1 066	1 808	265	554

2/2

Územie	Pacienti		Kanylácie centrálnych žíl	Kardio-pulmo-cerebrálne resuscitácie na iných oddeleniach	Konziliárne vyšetrenia vo vzťahu k intenzívnej starostlivosti
	s monitorovanou hemodynamikou	ventilovaní viac ako 24 hodín			
Slovenská republika	3 250	5 906	11 217	2 048	9 817
Bratislavský kraj	605	1 008	4 278	402	3 468
Trnavský kraj	5	376	512	254	931
Trenčiansky kraj	127	514	746	257	479
Nitriansky kraj	86	773	642	244	1 119
Žilinský kraj	172	555	812	152	483
Banskobystrický kraj	543	686	1 197	208	1 036
Prešovský kraj	1 083	915	1 415	302	1 192
Košický kraj	629	1 079	1 615	229	1 109

LIEČBA BOLESTI

Tabuľka 13

Územie	Pacienti ošetrovaní na ambulancii pre liečbu bolesti	Ošetrenia – vyšetrenia na ambulancii pre liečbu bolesti
Slovenská republika	30 383	65 827
Bratislavský kraj	6 063	10 049
Trnavský kraj	1 976	5 919
Trenčiansky kraj	1 871	7 791
Nitriansky kraj	1 540	4 682
Žilinský kraj	7 093	9 138
Banskobystrický kraj	7 708	16 202
Prešovský kraj	2 167	7 978
Košický kraj	1 965	4 068