

EDÍCIA ZDRAVOTNÍCKA ŠTATISTIKA

Kúpeľná starostlivosť v SR 2005



NÁRODNÉ
CENTRUM
ZDRAVOTNÍCKYCH
INFORMÁCIÍ

EDÍCIA ZDRAVOTNÍCKA ŠTATISTIKA

Kúpeľná starostlivosť v SR 2005

Ročník 2006
ZŠ-8/2006

© Národné centrum zdravotníckych informácií. Bratislava 2006

811 09 Bratislava
Lazaretská 26

Tel.: 02/ 57 26 93 05
Fax: 02/52 63 54 90
E-mail: info@nczisk.sk
Internet: www.nczisk.sk

Obsah

	Úvod
Tabuľka 1	Vývoj počtu odliečených pacientov podľa indikačných skupín pre kúpeľnú starostlivosť
Tabuľka 2	Odliečení pacienti podľa indikačných skupín pre kúpeľnú starostlivosť
Graf 1	Odliečení dospelí a dorast podľa indikačných skupín pre kúpeľnú starostlivosť
Graf 2	Odliečené deti podľa indikačných skupín pre kúpeľnú starostlivosť
Tabuľka 3	Odliečení pacienti podľa indikačných skupín pre kúpeľnú starostlivosť a pohlavia
Tabuľka 4	Odliečení pacienti podľa indikačných skupín pre kúpeľnú starostlivosť a hradenia pobytu
Tabuľka 5	Odliečení pacienti s trvalým bydliskom v SR podľa pracovného stavu a pohlavia
Graf 3	Vývoj počtu odliečených pacientov v kúpeľnej liečbe
Graf 4	Vývoj počtu odliečených pacientov v kúpeľnej liečbe podľa hradenia pobytu
Tabuľka 6	Odliečení poistenci s trvalým bydliskom v SR podľa indikačných skupín pre kúpeľnú starostlivosť
Tabuľka 7	Liečebné výkony
Tabuľka 8	Vývoj počtu postelí a lekárskeho miest v prírodných liečebných kúpeľoch
Graf 5	Vývoj počtu postelí v prírodných liečebných kúpeľoch
	Zoznam indikačných skupín pre kúpeľnú starostlivosť

Úvod

Publikácia Kúpeľná starostlivosť patrí do edície Zdravotnícka štatistika SR, ktorú vydáva ÚZIŠ Bratislava. V publikácii sú údaje o odliečených pacientoch, ktorým bola poskytnutá kúpeľná liečba v prírodných liečebných kúpeľoch. Prvotným podkladom na spracovanie štatistických údajov je *Hlásenie o ukončenej kúpeľnej liečbe*.

V roku 2005 sa v prírodných liečebných kúpeľoch odliečilo 126 516 pacientov, v tom 79 088 tuzemcov a 47 428 cudzincov.

Podľa indikačných skupín chorôb pre kúpeľnú starostlivosť pre dospelých a dorast sa 73,9 % pacientov odliečilo na choroby pohybového ústrojenstva, 10,4 % na choroby tráviaceho ústrojenstva, 6,0 % na choroby obehového ústrojenstva, 3,0 % na netuberkulózne choroby dýchacích ciest, 1,7 % na kožné choroby, 1,6 % na nervové choroby, 1,6 % na ženské choroby a 0,8 % na choroby z poruchy látkovej výmeny a žliaz s vnútornou sekréciou a 0,3 % na ostatné indikačné skupiny chorôb pre dospelých a dorast.

V prírodných liečebných kúpeľoch pre deti sa odliečilo 6 368 pacientov, v tom 6 024 tuzemcov a 344 cudzincov. Najviac detí – až 43,6 % sa odliečilo na netuberkulózne choroby dýchacích ciest, 24,6 % na choroby pohybového ústrojenstva, 12,0 % na choroby nervové, 11,6 % na choroby tráviaceho ústrojenstva, 4,5 % na kožné choroby, 1,4 % na choroby obličiek a močových ciest, 1,0 % na choroby z poruchy látkovej výmeny a žliaz s vnútornou sekréciou a 1,3 % na ostatné indikačné skupiny chorôb pre deti.

V roku 2005 prírodné liečebné kúpele poskytli rekondičný pobyt 8 043 zdravým zamestnancom (4 107 mužom a 2 936 ženám) v rámci kompenzácie nepriaznivých pracovných podmienok ako prevencia možného poškodenia zdravia.

Poznámka: Rekondičné pobyty v zmysle „Odborného usmernenia MZ SR o rekondičných pobytoch“ zo dňa 9. 1. 1997, č. VSOČ – 171/96.

VYSVETLENIE SYMBOLOV

Ležatá čiarka	(–)	v tabuľke na mieste čísla znamená, že sa jav nevyskytoval
Nula	(0,0; 0,00)	znamená viac ako nulu, ale menej ako najmenšiu jednotku vyjadriteľnú v tabuľke
Bodka	(.)	na mieste čísla znamená, že údaj nie je k dispozícii alebo je nespoľahlivý
Ležatý krížik	(x)	znamená, že zápis nie je možný z logických dôvodov
Znak zlomu	(↯)	znamená prerušenie porovnateľnosti časového radu z metodických alebo iných dôvodov

**VÝVOJ POČTU ODLIEČENÝCH PACIENTOV PODĽA INDIKAČNÝCH SKUPÍN
PRE KÚPEĽNÚ STAROSTLIVOSŤ**

Tabuľka 1

Indikačná skupina	Rok						
	1999	2000	2001	2002	2003	2004	2005
Úhrn	150 890	135 123	141 452	132 584	145 746	137 156	126 516
Spolu I. – XII.	141 196	125 304	132 356	123 154	136 902	130 181	120 148
I.	791	805	882	1 048	870	933	855
II.	16 397	11 916	13 163	14 746	14 087	10 572	7 212
III.	15 202	13 285	14 655	15 679	14 380	14 168	12 508
IV.	3 017	2 300	2 127	1 813	1 859	1 255	954
V.	9 897	9 083	6 891	5 951	5 316	6 018	3 585
VI.	5 872	3 726	3 417	3 113	3 809	3 527	1 890
VII.	76 635	72 383	80 900	70 588	86 241	87 249	88 840
VIII.	2 047	1 720	1 528	1 322	1 094	712	272
IX.	2 147	2 071	1 726	1 159	1 481	754	14
X.	2 595	2 082	2 389	2 559	2 937	1 953	2 083
XI.	5 822	5 305	4 016	4 761	3 953	1 777	1 900
XII.	774	628	662	415	875	1 263	35
Spolu XXI. – XXX.	9 694	9 819	9 096	9 430	8 844	6 975	6 368
XXI.	1	1	9	7	15	9	5
XXII.	432	239	282	243	283	184	35
XXIII.	701	801	677	636	413	677	740
XXIV.	316	272	283	295	238	252	61
XXV.	4 624	5 310	4 477	4 309	3 921	3 019	2 776
XXVI.	1 118	1 088	949	1 284	1 344	981	762
XXVII.	1 655	1 319	1 628	1 856	1 899	1 592	1 568
XXVIII.	236	195	247	258	269	172	92
XXIX.	30	52	26	29	42	42	42
XXX.	581	542	518	513	420	47	287

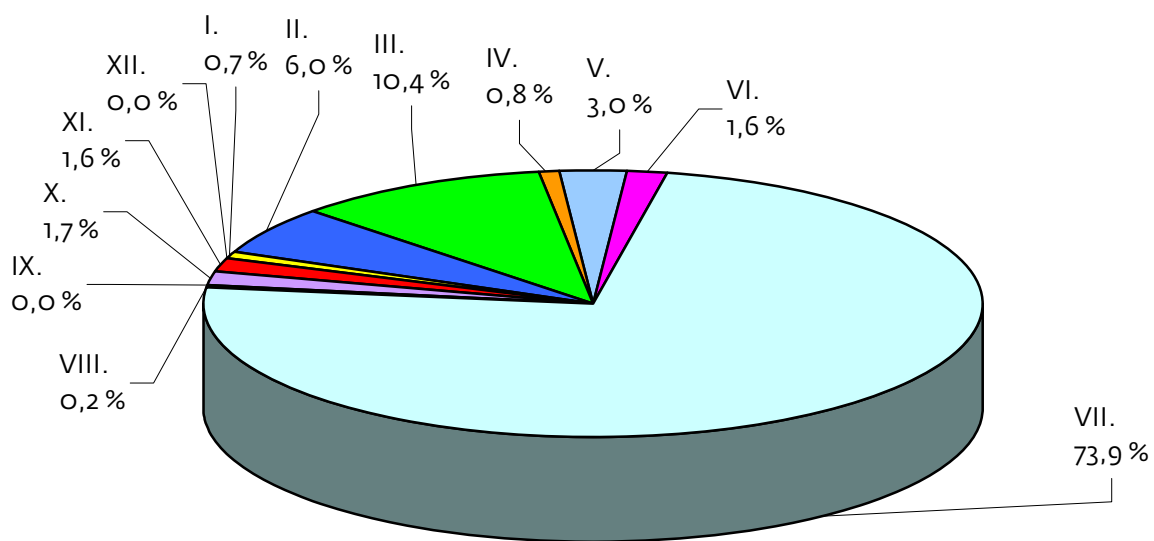
ODLIEČENÍ PACIENTI PODĽA INDIKAČNÝCH SKUPÍN PRE KÚPEĽNÚ STAROSTLIVOSŤ

Tabuľka 2

Indikačná skupina		Počet odliečených pacientov		
		spolu	tuzemci	cudzinci
Úhrn		126 516	79 088	47 428
Spolu I. – XII.		120 148	73 064	47 084
I.	Onkologické choroby	855	842	13
II.	Choroby obehového ústrojenstva	7 212	6 779	433
III.	Choroby tráviaceho ústrojenstva	12 508	6 491	6 017
IV.	Choroby z poruchy látkovej výmeny a žliaz s vnútornou sekréciou	954	923	31
V.	Netuberkulózne choroby dýchacích ciest	3 585	2 805	780
VI.	Nervové choroby	1 890	1 548	342
VII.	Choroby pohybového ústrojenstva	88 840	49 718	39 122
VIII.	Choroby obličiek a močových ciest	272	270	2
IX.	Duševné choroby	14	9	5
X.	Kožné choroby	2 083	1 760	323
XI.	Ženské choroby	1 900	1 886	14
XII.	Choroby z povolania	35	33	2
Spolu XXI. – XXX.		6 368	6 024	344
XXI.	Onkologické choroby	5	5	-
XXII.	Choroby obehového ústrojenstva	35	34	1
XXIII.	Choroby tráviaceho ústrojenstva	740	572	168
XXIV.	Choroby z poruchy látkovej výmeny a žliaz s vnútornou sekréciou	61	61	-
XXV.	Netuberkulózne choroby dýchacích ciest	2 776	2 637	139
XXVI.	Nervové choroby	762	746	16
XXVII.	Choroby pohybového ústrojenstva	1 568	1 563	5
XXVIII.	Choroby obličiek a močových ciest	92	92	-
XXIX.	Gynekologické choroby	42	42	-
XXX.	Kožné choroby	287	272	15

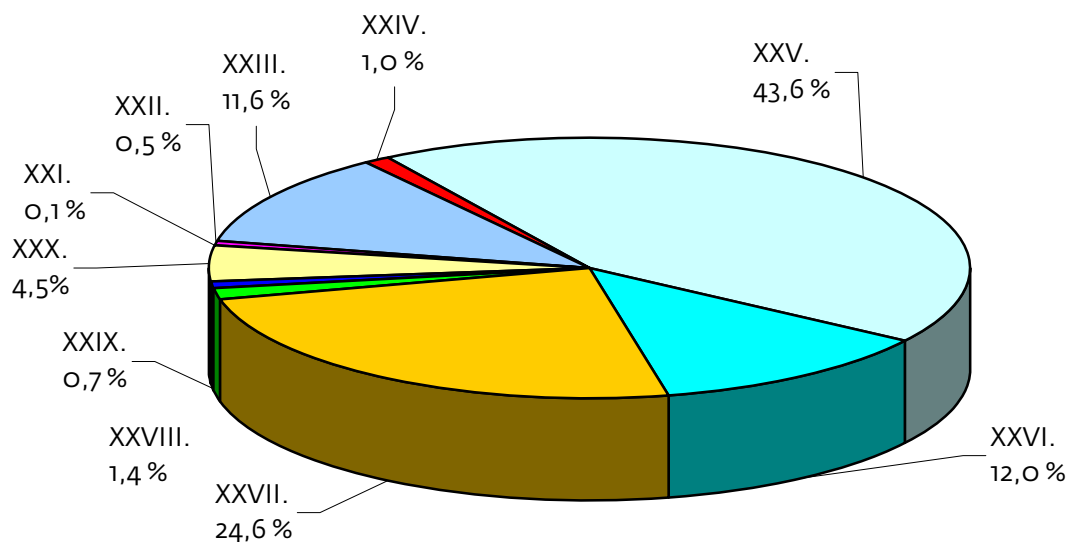
ODLIEČENÍ DOSPELÍ A DORAST PODĽA INDIKAČNÝCH SKUPÍN PRE KÚPEĽNÚ STAROSTLIVOSŤ

Graf 1



ODLIEČENÉ DETI PODĽA INDIKAČNÝCH SKUPÍN PRE KÚPEĽNÚ STAROSTLIVOSŤ

Graf 2



ODLIEČENÍ PACIENTI PODĽA INDIKAČNÝCH SKUPÍN PRE KÚPEĽNÚ STAROSTLIVOSŤ A POHLAVIATabuľka 3
1/2

Indikačná skupina		Úhrn	Tuzemci					
			dospelí a dorast			deti		
			spolu	muži	ženy	spolu	chlapci	dievčatá
Úhrn		126 516	73 350	31 544	41 806	5 738	2 922	2 816
Spolu I. – XII.		120 148	72 822	31 343	41 479	242	136	106
I.	Onkologické choroby	855	842	181	661	–	–	–
II.	Choroby obehového ústrojenstva	7 212	6 774	4 185	2 589	5	3	2
III.	Choroby tráviaceho ústrojenstva	12 508	6 444	2 909	3 535	47	33	14
IV.	Choroby z poruchy látkovej výmeny a žliaz s vnútornou sekréciou	954	923	379	544	–	–	–
V.	Netuberkulózne choroby dýchacích ciest	3 585	2 788	1 179	1 609	17	9	8
VI.	Nervové choroby	1 890	1 548	827	721	–	–	–
VII.	Choroby pohybového ústrojenstva	88 840	49 555	20 678	28 877	163	86	77
VIII.	Choroby obličiek a močových ciest	272	270	127	143	–	–	–
IX.	Duševné choroby	14	9	–	9	–	–	–
X.	Kožné choroby	2 083	1 750	835	915	10	5	5
XI.	Ženské choroby	1 900	1 886	26	1 860	–	–	–
XII.	Choroby z povolania	35	33	17	16	–	–	–
Spolu XXI. – XXX.		6 368	528	201	327	5 496	2 786	2 710
XXI.	Onkologické choroby	5	1	–	1	4	3	1
XXII.	Choroby obehového ústrojenstva	35	2	–	2	32	18	14
XXIII.	Choroby tráviaceho ústrojenstva	740	17	8	9	555	230	325
XXIV.	Choroby z poruchy látkovej výmeny a žliaz s vnútornou sekréciou	61	1	–	1	60	26	34
XXV.	Netuberkulózne choroby dýchacích ciest	2 776	99	29	70	2 538	1 479	1 059
XXVI.	Nervové choroby	762	89	49	40	657	373	284
XXVII.	Choroby pohybového ústrojenstva	1 568	254	91	163	1 309	561	748
XXVIII.	Choroby obličiek a močových ciest	92	8	–	8	84	8	76
XXIX.	Gynekologické choroby	42	8	–	8	34	–	34
XXX.	Kožné choroby	287	49	24	25	223	88	135

ODLIEČENÍ PACIENTI PODĽA INDIKAČNÝCH SKUPÍN PRE KÚPEĽNÚ STAROSTLIVOSŤ A POHLAVIATabuľka 3
2/2

Indikačná skupina		Cudzinci					
		dospelí a dorast			deti		
		spolu	muži	ženy	spolu	chlapci	dievčatá
Úhrn		46 948	20 806	26 142	480	257	223
Spolu I. – XII.		46 943	20 804	26 139	141	68	73
I.	Onkologické choroby	13	9	4	–	–	–
II.	Choroby obehového ústrojenstva	431	215	216	2	–	2
III.	Choroby tráviaceho ústrojenstva	5 987	3 313	2 674	30	20	10
IV.	Choroby z poruchy látkovej výmeny a žliaz s vnútornou sekréciou	31	14	17	–	–	–
V.	Netuberkulózne choroby dýchacích ciest	776	350	426	4	–	4
VI.	Nervové choroby	339	194	145	3	3	–
VII.	Choroby pohybového ústrojenstva	39 028	16 530	22 498	94	43	51
VIII.	Choroby obličiek a močových ciest	2	–	2	–	–	–
IX.	Duševné choroby	5	1	4	–	–	–
X.	Kožné choroby	315	174	141	8	2	6
XI.	Ženské choroby	14	4	10	–	–	–
XII.	Choroby z povolania	2	–	2	–	–	–
Spolu XXI. – XXX.		5	2	3	339	189	150
XXI.	Onkologické choroby	–	–	–	–	–	–
XXII.	Choroby obehového ústrojenstva	1	1	–	–	–	–
XXIII.	Choroby tráviaceho ústrojenstva	1	1	–	167	90	77
XXIV.	Choroby z poruchy látkovej výmeny a žliaz s vnútornou sekréciou	–	–	–	–	–	–
XXV.	Netuberkulózne choroby dýchacích ciest	–	–	–	139	78	61
XXVI.	Nervové choroby	–	–	–	16	13	3
XXVII.	Choroby pohybového ústrojenstva	–	–	–	5	4	1
XXVIII.	Choroby obličiek a močových ciest	–	–	–	–	–	–
XXIX.	Gynekologické choroby	–	–	–	–	–	–
XXX.	Kožné choroby	3	–	3	12	4	8

ODLIEČENÍ PACIENTI PODĽA INDIKAČNÝCH SKUPÍN PRE KÚPEĽNÚ STAROSTLIVOSŤ A HRADENIA POBYTU

Tabuľka 4

Hlavné indikačné skupiny		Úhrn	Pobyt hradený			
			poisťovňou ¹⁾		pacientom	
			tuzemci	cudzinci	tuzemci	cudzinci
Úhrn		126 516	38 662	1 546	40 426	45 882
Spolu I. – XII.		120 148	32 743	1 329	40 321	45 755
I.	Onkologické choroby	855	826	–	16	13
II.	Choroby obehového ústrojenstva	7 212	5 956	345	823	88
III.	Choroby tráviaceho ústrojenstva	12 508	2 017	64	4 474	5 953
IV.	Choroby z poruchy látkovej výmeny a žliaz s vnútornou sekréciou	954	719	3	204	28
V.	Netuberkulózne choroby dýchacích ciest	3 585	1 201	127	1 604	653
VI.	Nervové choroby	1 890	1 420	114	128	228
VII.	Choroby pohybového ústrojenstva	88 840	16 943	525	32 775	38 597
VIII.	Choroby obličiek a močových ciest	272	266	1	4	1
IX.	Duševné choroby	14	7	5	2	–
X.	Kožné choroby	2 083	1 495	137	265	186
XI.	Ženské choroby	1 900	1 863	8	23	6
XII.	Choroby z povolania	35	30	–	3	2
Spolu XXI. – XXX.		6 368	5 919	217	105	127
XXI.	Onkologické choroby	5	5	–	–	–
XXII.	Choroby obehového ústrojenstva	35	34	1	–	–
XXIII.	Choroby tráviaceho ústrojenstva	740	527	79	45	89
XXIV.	Choroby z poruchy látkovej výmeny a žliaz s vnútornou sekréciou	61	61	–	–	–
XXV.	Netuberkulózne choroby dýchacích ciest	2 776	2 611	130	26	9
XXVI.	Nervové choroby	762	735	–	11	16
XXVII.	Choroby pohybového ústrojenstva	1 568	1 543	–	20	5
XXVIII.	Choroby obličiek a močových ciest	92	92	–	–	–
XXIX.	Gynekologické choroby	42	42	–	–	–
XXX.	Kožné choroby	287	269	7	3	8

¹⁾ V položke pobyt hradený poisťovňou sú započítané pobyty hradené zdravotnými poisťovňami v SR, zdravotnými poisťovňami cudzej krajiny, Lekárskou komisiou posudkovej služby odboru sociálnej a zdravotnej starostlivosti MV SR, Vojským úradom sociálneho zabezpečenia, Zborom väzenskej a justičnej stráže a Colným riaditeľstvom.

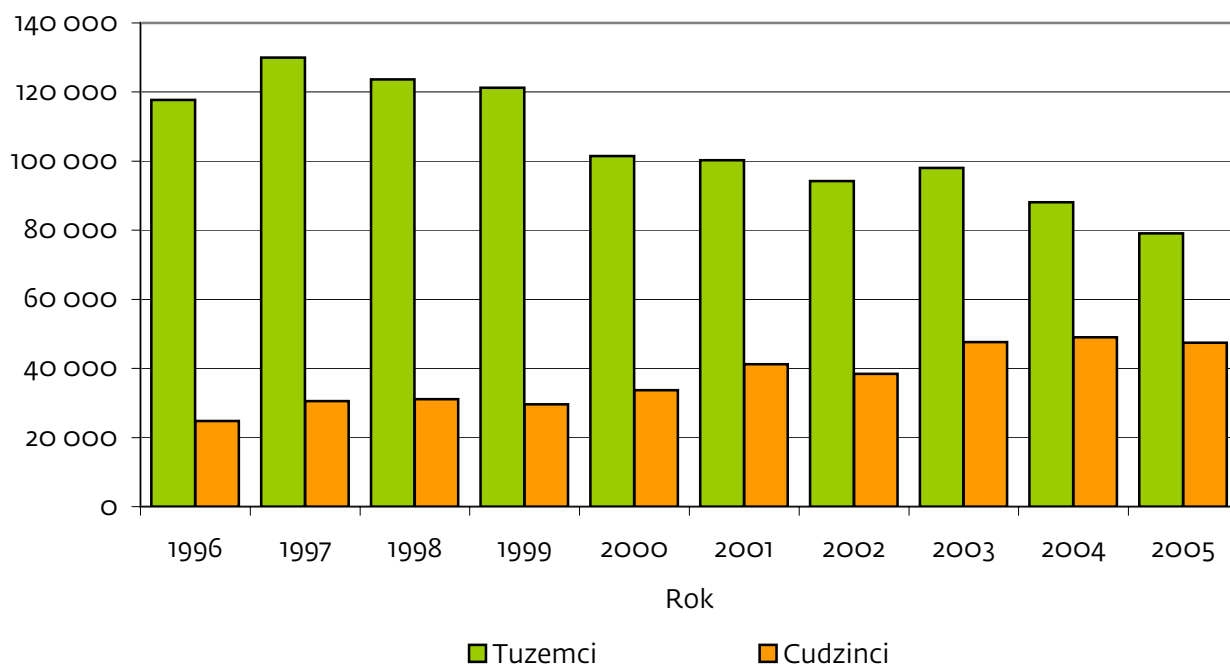
ODLIEČENÍ PACIENTI S TRVALÝM BYDLISKOM V SR PODĽA PRACOVNÉHO STAVU A POHLAVIA

Tabuľka 5

Pracovný stav	Spolu	Muži	Ženy
Spolu	79 088	34 466	44 622
Študujúci (a)	1 254	494	760
Zamestnaný (á)	42 267	18 303	23 964
Nezamestnaný (á)	963	361	602
Dôchodca (kyňa)	24 340	10 422	13 918
Iný	4 807	2 079	2 728
Neudaný	5 457	2 807	2 650

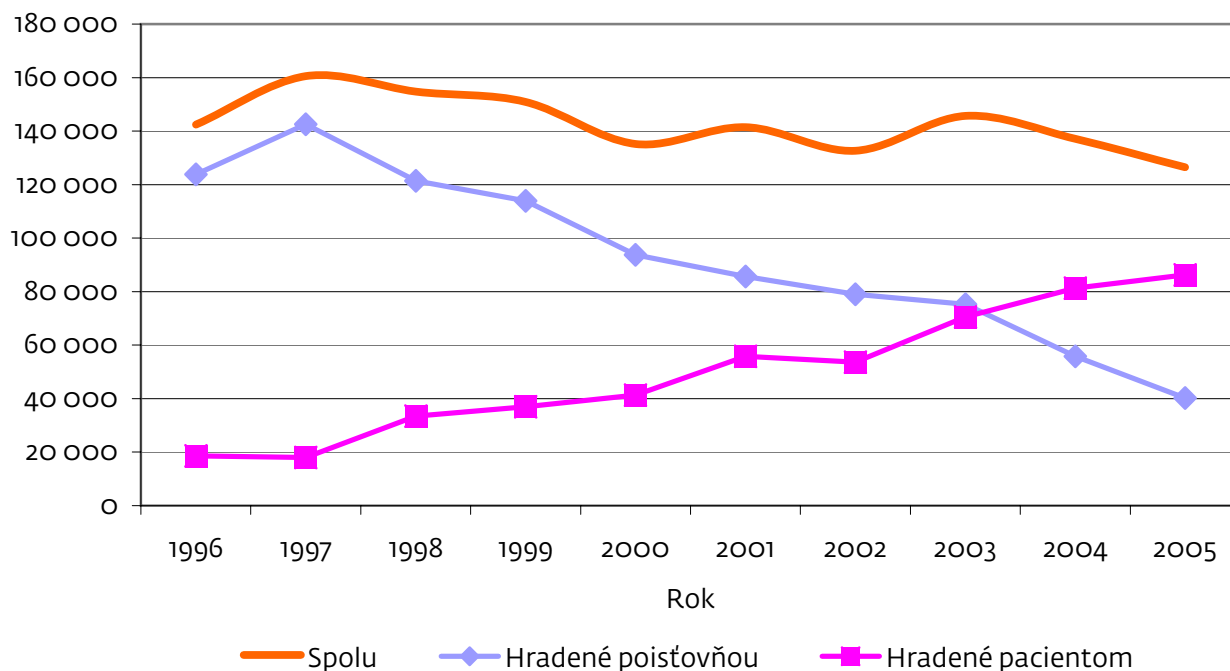
VÝVOJ POČTU ODLIEČENÝCH PACIENTOV V KÚPEĽNEJ LIEČBE

Graf 3



VÝVOJ POČTU ODLIEČENÝCH PACIENTOV V KÚPEĽNEJ LIEČBE PODĽA HRADENIA POBYTU

Graf 4



**ODLIEČENÍ POISTENCI S TRVALÝM BYDLISKOM V SR PODĽA INDIKAČNÝCH SKUPÍN
PRE KÚPEĽNÚ STAROSTLIVOSŤ**Tabuľka 6
1/4

Výsledok liečenia	Pohlavie	Spolu	v tom indikačná skupina				
			I.	II.	III.	IV.	V.
Spolu	muži	34 466	181	4 188	2 942	379	1 188
	ženy	44 622	661	2 591	3 549	544	1 617
Zdravotný stav zlepšený – liečenie ukončené	muži	33 427	179	3 995	2 858	364	1 169
	ženy	43 488	650	2 486	3 460	519	1 603
Zdravotný stav nezmenený – liečenie ukončené	muži	641	2	58	47	8	11
	ženy	728	3	35	56	11	8
Zdravotný stav zhoršený – liečenie ukončené	muži	21	–	10	–	1	–
	ženy	13	–	5	1	–	–
Prerušenie liečenia z dôvodu ochorenia a preklad do iného zdravotníckeho zariadenia	muži	18	–	4	6	–	1
	ženy	26	1	4	3	–	3
Prerušenie liečenia z dôvodu ochorenia a prepustenie domov	muži	26	–	6	1	–	3
	ženy	33	4	7	2	1	–
Prerušenie liečenia z disciplinárnych dôvodov	muži	2	–	–	–	–	–
	ženy	2	–	–	–	–	–
Prerušenie liečenia zo služobných či rodinných dôvodov	muži	70	–	5	7	2	3
	ženy	66	3	7	5	1	2
Zomrel v kúpeľnej liečebni	muži	5	–	1	–	1	–
	ženy	–	–	–	–	–	–
Iný	muži	256	–	109	23	3	1
	ženy	266	–	47	22	12	1
Neudaný	muži	–	–	–	–	–	–
	ženy	–	–	–	–	–	–

**ODLIEČENÍ POISTENCI S TRVALÝM BYDLISKOM V SR PODĽA INDIKAČNÝCH SKUPÍN
PRE KÚPEĽNÚ STAROSTLIVOSŤ**Tabuľka 6
2/4

Výsledok liečenia	Pohlavie	v tom indikačná skupina				
		VI.	VII.	VIII.	IX.	X.
Spolu	muži	827	20 764	127	–	840
	ženy	721	28 954	143	9	920
Zdravotný stav zlepšený – liečenie ukončené	muži	793	20 205	118	–	840
	ženy	703	28 245	131	8	920
Zdravotný stav nezmenený – liečenie ukončené	muži	25	450	8	–	–
	ženy	16	553	12	–	–
Zdravotný stav zhoršený – liečenie ukončené	muži	2	6	–	–	–
	ženy	–	6	–	–	–
Prerušenie liečenia z dôvodu ochorenia a preklad do iného zdravotníckeho zariadenia	muži	–	7	–	–	–
	ženy	–	11	–	–	–
Prerušenie liečenia z dôvodu ochorenia a prepustenie domov	muži	1	9	1	–	–
	ženy	1	11	–	–	–
Prerušenie liečenia z disciplinárnych dôvodov	muži	–	2	–	–	–
	ženy	–	1	–	–	–
Prerušenie liečenia zo služobných či rodinných dôvodov	muži	1	10	–	–	–
	ženy	1	12	–	1	–
Zomrel v kúpeľnej liečebni	muži	1	2	–	–	–
	ženy	–	–	–	–	–
Iný	muži	4	73	–	–	–
	ženy	–	115	–	–	–
Neudaný	muži	–	–	–	–	–
	ženy	–	–	–	–	–

**ODLIEČENÍ POISTENCI S TRVALÝM BYDLISKOM V SR PODĽA INDIKAČNÝCH SKUPÍN
PRE KÚPEĽNÚ STAROSTLIVOSŤ**Tabuľka 6
3/4

Výsledok liečenia	Pohlavie	v tom indikačná skupina					
		XI.	XII.	XXI.	XXII.	XXIII.	XXIV.
Spolu	muži	26	17	3	18	238	26
	ženy	1 860	16	2	16	334	35
Zdravotný stav zlepšený – liečenie ukončené	muži	25	17	3	18	238	26
	ženy	1 837	15	2	15	332	35
Zdravotný stav nezmenený – liečenie ukončené	muži	–	–	–	–	–	–
	ženy	10	1	–	–	2	–
Zdravotný stav zhoršený – liečenie ukončené	muži	–	–	–	–	–	–
	ženy	–	–	–	–	–	–
Prerušenie liečenia z dôvodu ochorenia a preklad do iného zdravotníckeho zariadenia	muži	–	–	–	–	–	–
	ženy	2	–	–	–	–	–
Prerušenie liečenia z dôvodu ochorenia a prepustenie domov	muži	–	–	–	–	–	–
	ženy	4	–	–	–	–	–
Prerušenie liečenia z disciplinárnych dôvodov	muži	–	–	–	–	–	–
	ženy	–	–	–	–	–	–
Prerušenie liečenia zo služobných či rodinných dôvodov	muži	–	–	–	–	–	–
	ženy	5	–	–	–	–	–
Zomrel v kúpeľnej liečebni	muži	–	–	–	–	–	–
	ženy	–	–	–	1	–	–
Iný	muži	1	–	–	–	–	–
	ženy	2	–	–	–	–	–
Neudaný	muži	–	–	–	–	–	–
	ženy	–	–	–	–	–	–

ODLIEČENÍ POISTENCI S TRVALÝM BYDLISKOM V SR PODĽA INDIKAČNÝCH SKUPÍN PRE KÚPEĽNÚ STAROSTLIVOSŤTabuľka 6
4/4

Výsledok liečenia	Pohlavie	v tom indikačná skupina					
		XXV.	XXVI.	XXVII.	XXVIII.	XXIX.	XXX.
Spolu	muži	1 508	422	652	8	–	112
	ženy	1 129	324	911	84	42	160
Zdravotný stav zlepšený – liečenie ukončené	muži	1 449	395	615	8	-	112
	ženy	1 090	305	850	81	41	160
Zdravotný stav nezmenený – liečenie ukončené	muži	12	11	9	–	–	–
	ženy	7	5	5	3	1	–
Zdravotný stav zhoršený – liečenie ukončené	muži	1	1	–	–	–	–
	ženy	–	1	–	–	–	–
Prerušenie liečenia z dôvodu ochorenia a preklad do iného zdravotníckeho zariadenia	muži	–	–	–	–	–	–
	ženy	2	–	–	–	–	–
Prerušenie liečenia z dôvodu ochorenia a prepustenie domov	muži	3	1	1	–	–	–
	ženy	2	–	1	–	–	–
Prerušenie liečenia z disciplinárnych dôvodov	muži	–	–	–	–	–	–
	ženy	–	–	1	–	–	–
Prerušenie liečenia zo služobných či rodinných dôvodov	muži	35	4	3	–	–	–
	ženy	25	–	4	–	–	–
Zomrel v kúpeľnej liečebni	muži	–	–	–	–	–	–
	ženy	–	–	–	–	–	–
Iný	muži	8	10	24	–	–	–
	ženy	3	13	50	–	–	–
Neudaný	muži	–	–	–	–	–	–
	ženy	–	–	–	–	–	–

LIEČEBNÉ VÝKONY

Tabuľka 7

Druh výkonu		Počet výkonov
Liečebné výkony		8 457 517
v tom	Minerálne a termálne kúpele	2 027 170
	Peloidné výkony	410 054
	Ostatné výkony s použitím liečebných prírodných zdrojov	1 210 018
	Vodoliečby a masáže	1 566 251
	Rehabilitácie	1 169 483
	Elektrofyzikálne výkony	848 146
	Inhalácie	243 461
	Umelé kúpele	174 044
	Iné výkony	808 891

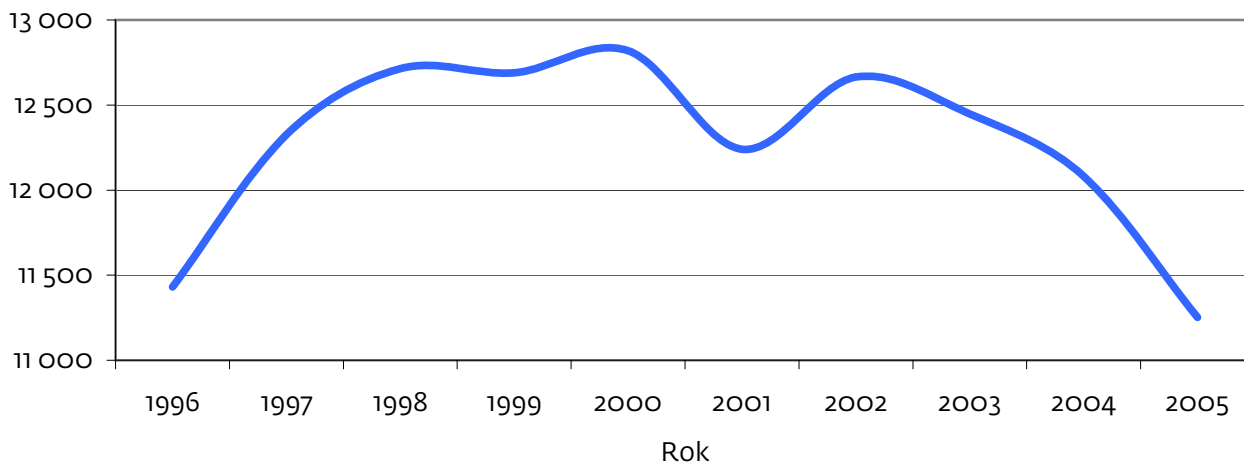
VÝVOJ POČTU POSTELÍ A LEKÁRSKÝCH MIEST V PRÍRODNÝCH LIEČEBNÝCH KÚPEĽOCH

Tabuľka 8

Rok	počet	
	postelí	lekárskych miest
1996	11 431	217,80
1997	12 326	218,66
1998	12 714	219,85
1999	12 689	210,04
2000	12 819	212,78
2001	12 240	202,34
2002	12 666	190,70
2003	12 447	152,50
2004	12 081	143,22
2005	11 253	145,43

VÝVOJ POČTU POSTELÍ V PRÍRODNÝCH LIEČEBNÝCH KÚPEĽOCH

Graf 5



ZOZNAM INDIKAČNÝCH SKUPÍN PRE KÚPEĽNÚ STAROSTLIVOSŤ

INDIKAČNÉ SKUPINY PRE DOSPELÝCH A DORAST

- I. Onkologické choroby
- II. Choroby obehového ústrojenstva
- III. Choroby tráviaceho ústrojenstva
- IV. Choroby z poruchy látkovej výmeny a žliaz s vnútornou sekréciou
- V. Netuberkulózne choroby dýchacích ciest
- VI. Nervové choroby
- VII. Choroby pohybového ústrojenstva
- VIII. Choroby obličiek a močových ciest
- IX. Duševné choroby
- X. Kožné choroby
- XI. Ženské choroby
- XII. Choroby z povolania

INDIKAČNÉ SKUPINY PRE DETI

- XXI. Onkologické choroby
- XXII. Choroby obehového ústrojenstva
- XXIII. Choroby tráviaceho ústrojenstva
- XXIV. Choroby z poruchy látkovej výmeny a žliaz s vnútornou sekréciou
- XXV. Netuberkulózne choroby dýchacích ciest
- XXVI. Nervové choroby
- XXVII. Choroby pohybového ústrojenstva
- XXVIII. Choroby obličiek a močových ciest
- XXIX. Gynekologické choroby
- XXX. Kožné choroby