

# *Register CMP v SR, prvé skúsenosti - základné epidemiologické aspekty*

***A.Baráková, P.Hlava, D.Spáčová, Z.Kuchtová  
a kol.<sup>1</sup>***

*Národné centrum zdravotníckych informácií - odbor národných zdravotných registrov*

*1...lekári hlásiaci prípady CMP do registra a ďalší pracovníci NZR NCZI*

# Národný zdravotný register CMP

vznik:1.1.2007

## Predpoklady funkčného registra

Spoločenská objednávka ■ Optimálne legislatívne prostredie  
Efektívna spolupráca zainteresovaných strán (klinici/správca registra...spätná väzba)

### Cieľ registra:

- incidencia, prevencia
- úmrtnosť, letalita (kódovanie CMP v LPM)
- úroveň: SR, okresy (diferencie)

**Objektivizácia**

- klinicko-epidemiol.aspekty
- ekonomické náklady
- úroveň :SR, okresy)

- vládne inštitúcie
- MZ SR

**Argumentácia**

- pre odb.spoločnosti /SKS
- tretí sektor,,verejnosť

- Zahrnuté do: -
- stratégie zdrav.politiky
  - intervencií na medzirezortnej úrovni

**Opatrenia**

- Zahrnuté do:
- cielených národných programov
  - iných podpor. intervenč. programov

**Zlepšenie zdravotného stavu  
populácie SR**

- zníženie incidence, RF CMP (CHOS)  
úmrtnosti,letalita

- prínos efektivity manažmentu CMP (CHOS)

**Zníženie diferencií v zdravotnom stave populácie SR oproti iným vyspelým krajinám**

# Zdroje údajov pre poznanie výskytu CMP ( a nielen CMP... )

## NOVÉ PRÍPADY

**Hospitalizovaní** (bez prekladov)

=

**hlásenie z registra**

Náhle úmrtia nehospitalizovaných  
pacientov so susp. diagnózou CMP  
(pitva) zdroj: LPM ... ŠÚ SR

\* **incidencia**

## ÚMRTIA

**Hospitál**

=

**exity hlásené z registra**

+

**dohľadané po preklade z hospitálu**

Náhle úmrtia nehospitalizovaných  
pacientov so susp. diagnózou CMP  
(pitva)

\* **úmrtnosť** \* **letalita**

## Súčasný stav hlásenia CMP do registra

**1. Pracoviská riešiacie CMP**

**samostatne**

**2. Vyššie pracoviská**

špecifikujúce CMP, cieleňá liečba  
(potom preklad na nižšie pracovisko)

**3. Nehlásia „nižšie“ pracoviská po stanovení dg. CMP a cielenej  
liečbe na vyššom pracovisku**

## Počet prípadov CMP, úmrtí a letalita v SR podľa zdrojov údajov

Ukazovateľ	Obdobie	Zdroje údajov		
Počet prípadov		REGISTER (I60-I64+ G45)	HOSPITÁL <sup>1</sup> (I60-I64 + G45)	ŠÚ SR (I60-I64) od 1.1.-31.11.2007
	r.2007 (2006 <sup>1</sup> )	7450	21 429 <sup>1</sup>	x
	1.polrok 2007	4248	11 583	x

Počet úmrtí	r.2007 (2006 <sup>1</sup> )	688	3340 <sup>1</sup>	3631 <sup>4?</sup>
	1..polrok 2007	413+217 <sup>2</sup>	1 722 (1 092 <sup>3</sup> )	2131 <sup>4?</sup>

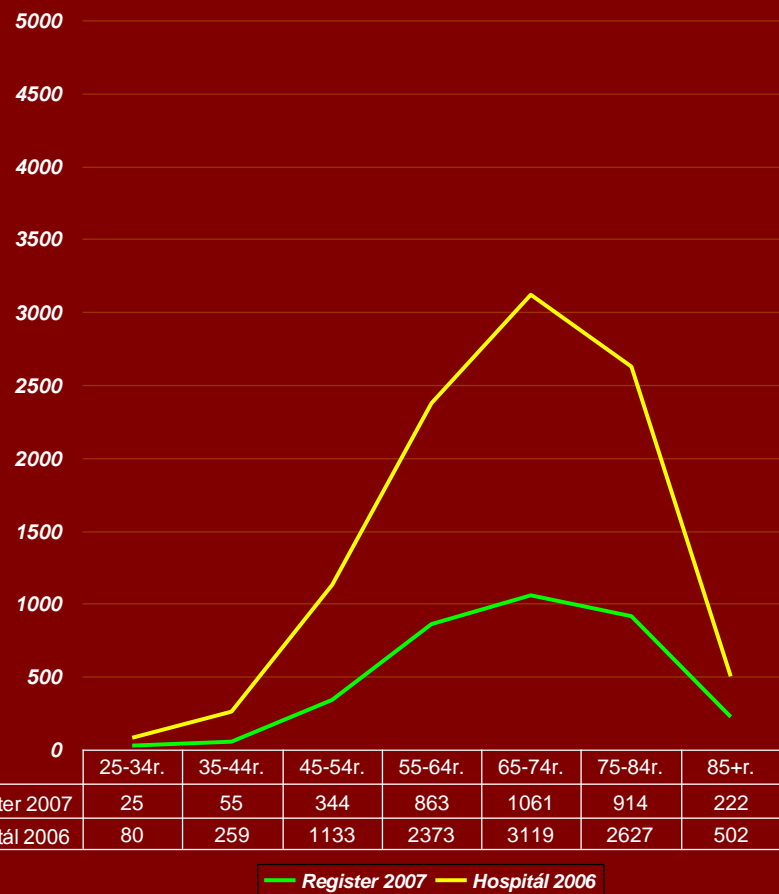
Letalita (%)	r.2007 (2006 <sup>1</sup> )	9,2	15,6	údaje ešte nie sú spracované
	1..polrok 2007	14,8	14,9	údaje ešte nie sú spracované

- 2... dohľadané exity osôb z registra po preklade na iné oddelenie
- 3... nehlásené prípady/exity/ do registra
- 4...podhodnotený počet úmrtí

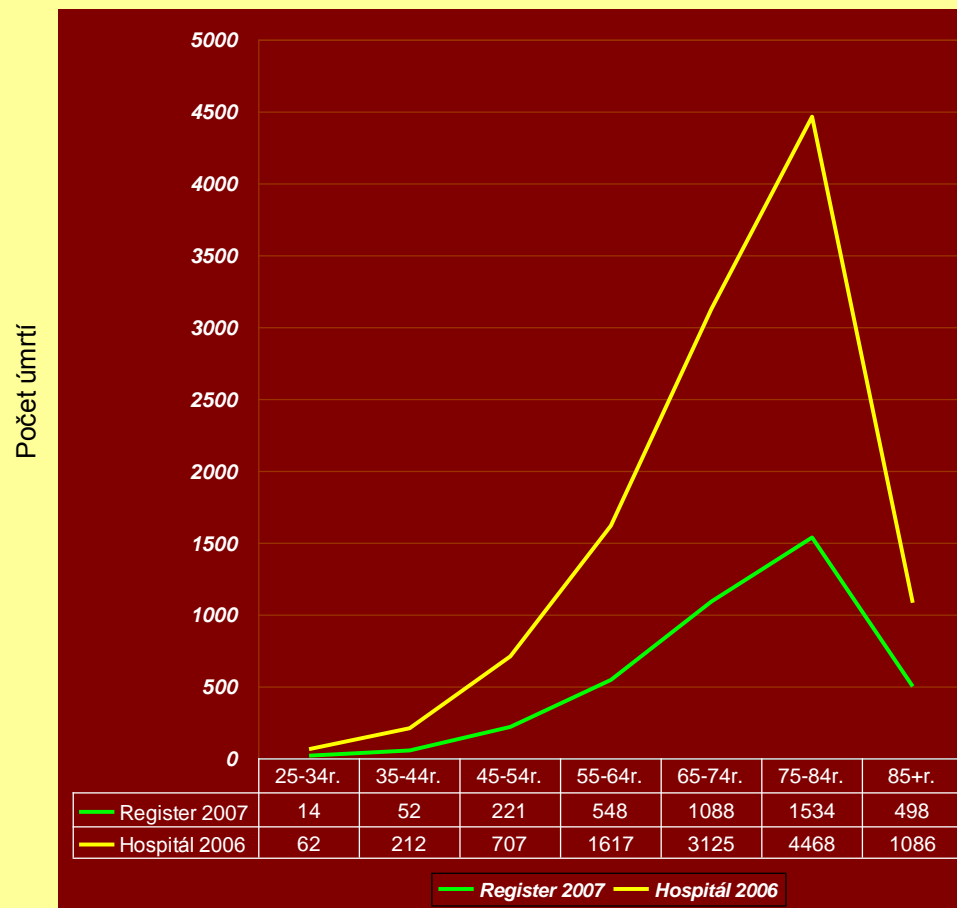
# Porovnanie počtu pacientov s CMP<sup>1</sup> z registra CMP v roku 2007 a z hospitálu v roku 2006<sup>2</sup>

podľa vekových skupín a pohlavia

## Muži



## Ženy



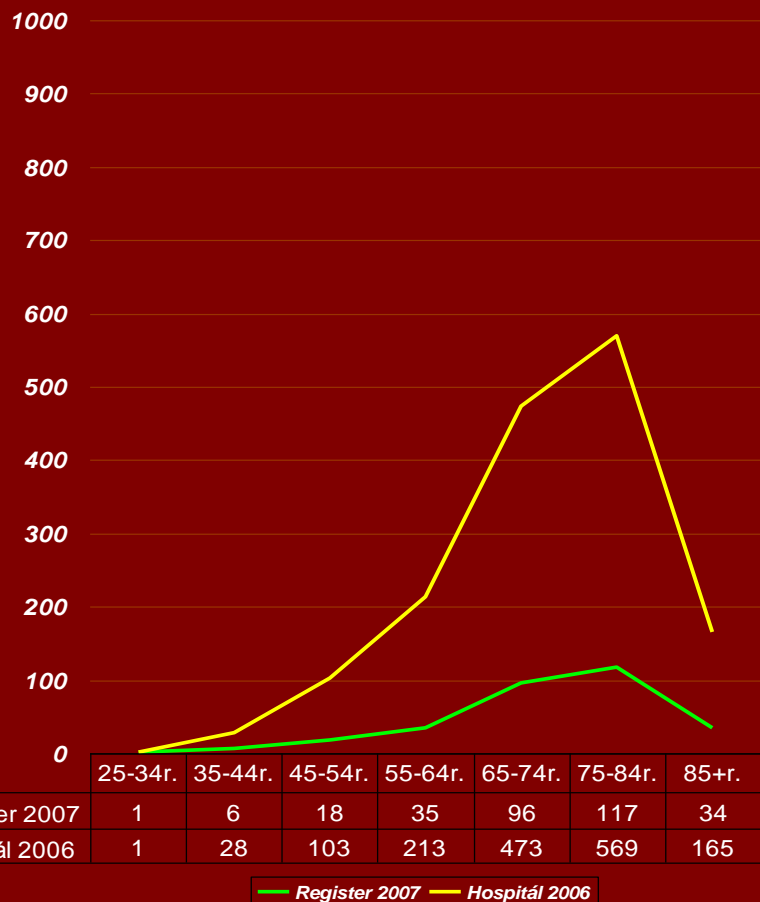
Zdroj: NZR CMP, hospitál NCZI

1...ide o dg. I60-I64 + G45  
2...údaje z hospitálu 2007 neboli  
kompletné, preto je porovnávaný rok 2006

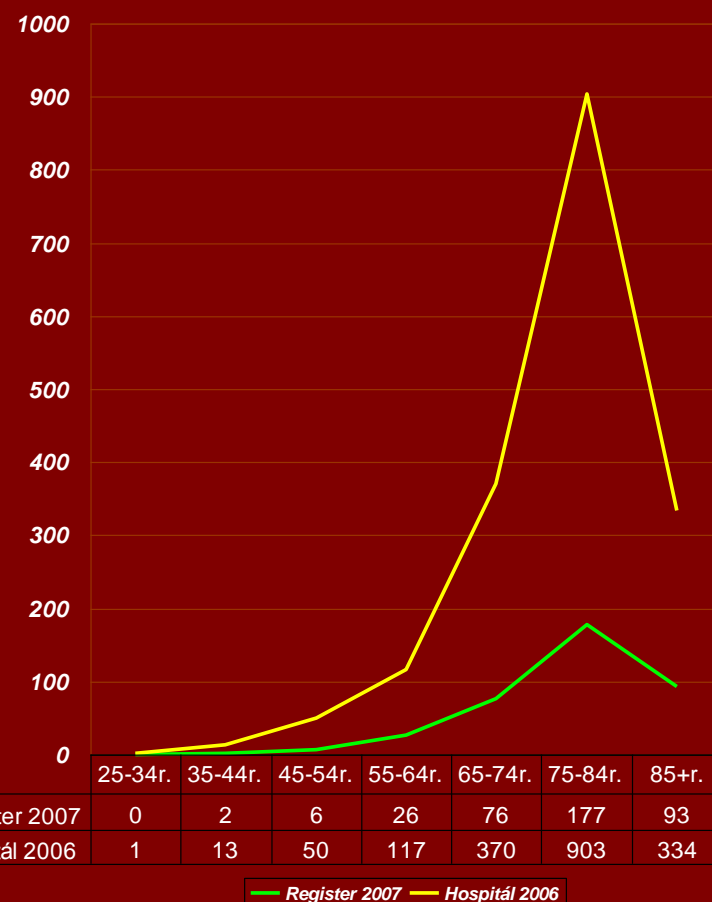
# Porovnanie počtu pacientov exitovaných na CMP<sup>1</sup> z registra CMP v roku 2007 a z hospitálu v roku 2006<sup>2</sup> podľa vekových skupín a pohlavia

## Muži

## Ženy



Počet úmrtí

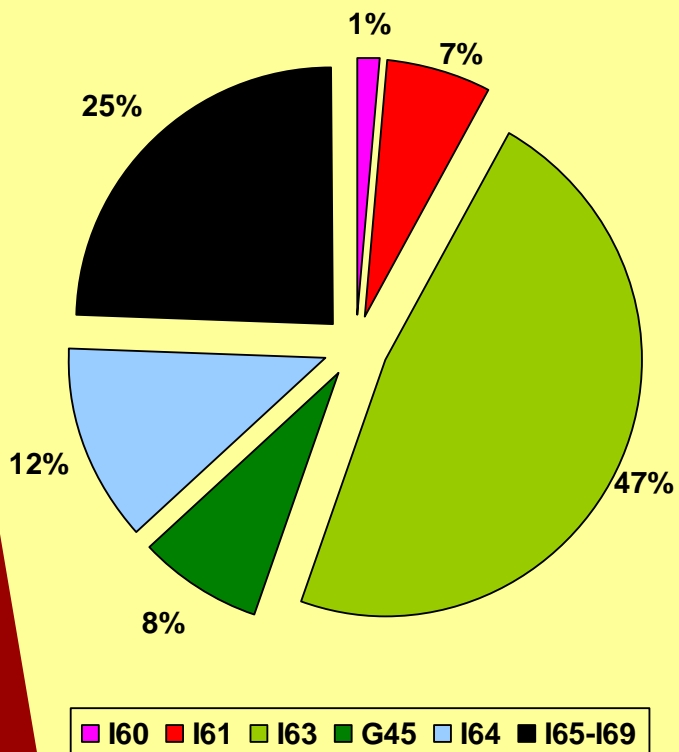


Zdroj: NZR CMP, hospitál NCZI

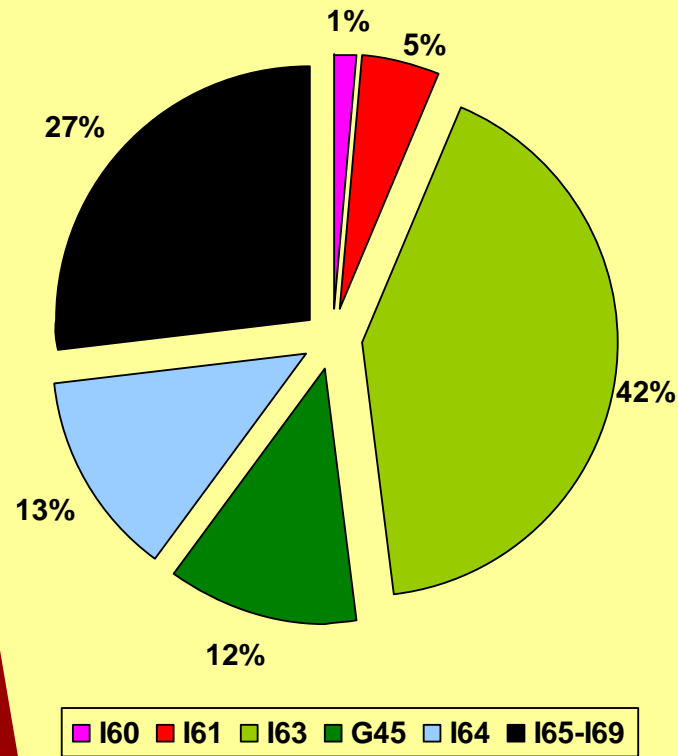
1...ide o dg. I60-I64 (bez G45, ktorá nie je príčinou úmrtia)  
2...údaje z hospitálu 2007 neboli kompletne, preto je pre hrubý odhad porovnávaný rok 2006

# Podiel špecifikácie CMP u hospitalizovaných pacientov v roku 2006 podľa pohlavia

## Muži



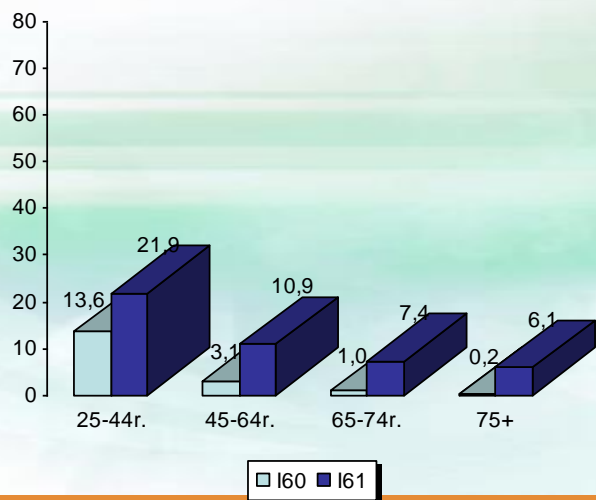
## Ženy



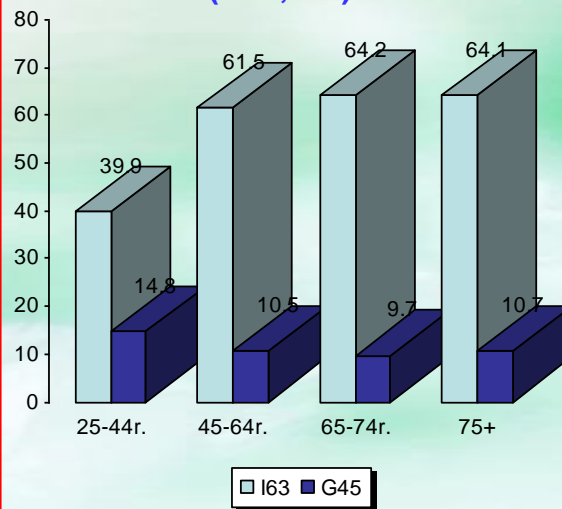
# Porovnanie podielu pacientov podľa špecifikácie CMP, vekových skupín Register CMP 2007/ Hospitál 2006 - MUŽI

Hospitál 2006

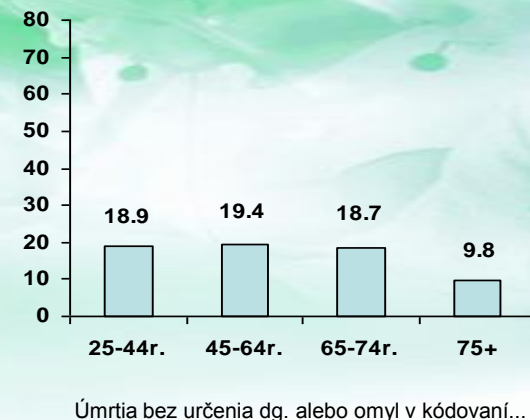
## Hemoragická (I60 a I61)



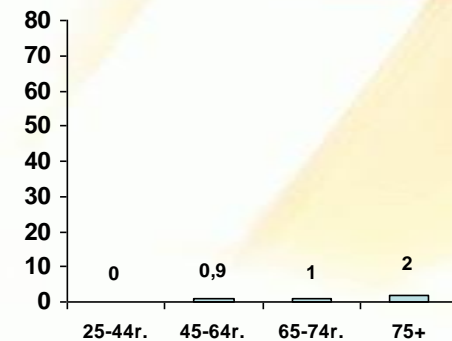
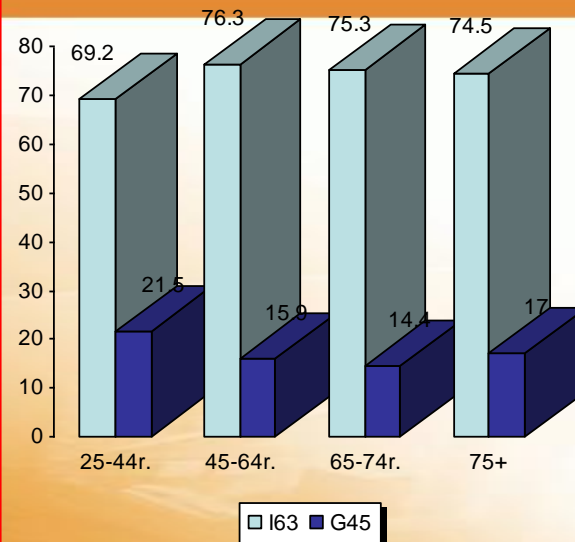
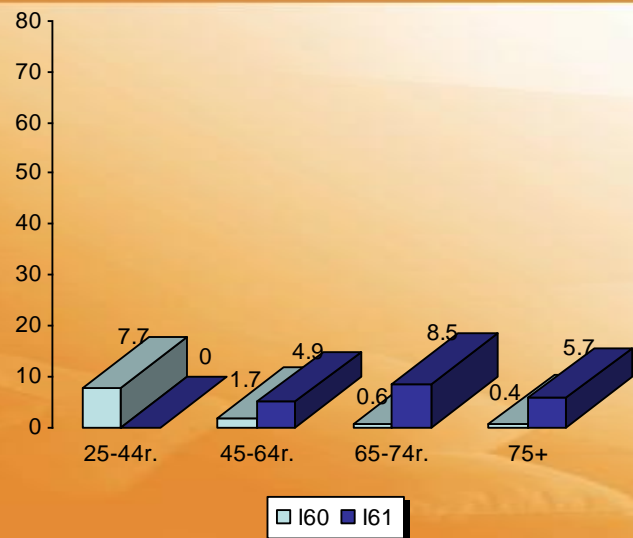
## ischemická (G45, I63)



## Nešpecifická (I64)



Register 2007





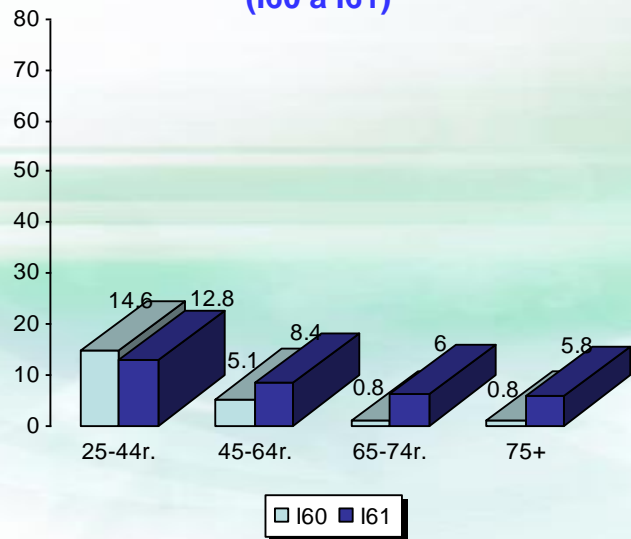
# Porovnanie podielu pacientov podľa špecifikácie CMP, vekových skupín

## Register CMP 2007/ Hospitál 2006 - ŽENY

Hospitál 2006

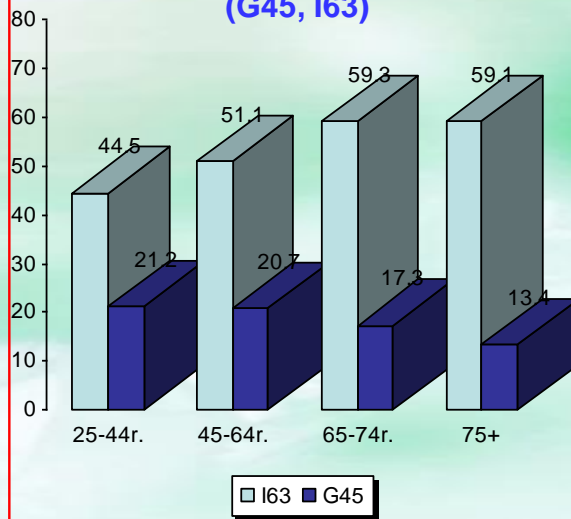
### Hemoragická

(I60 a I61)



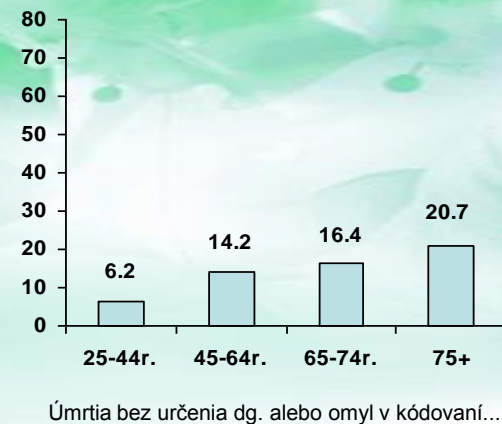
### Ischemická

(G45, I63)

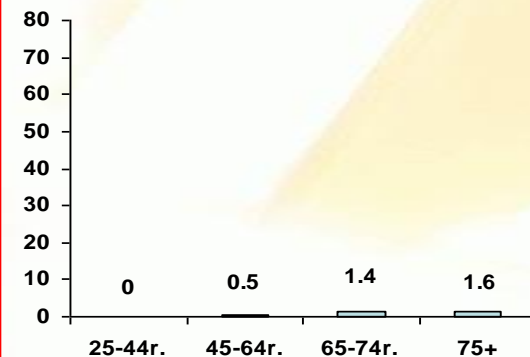
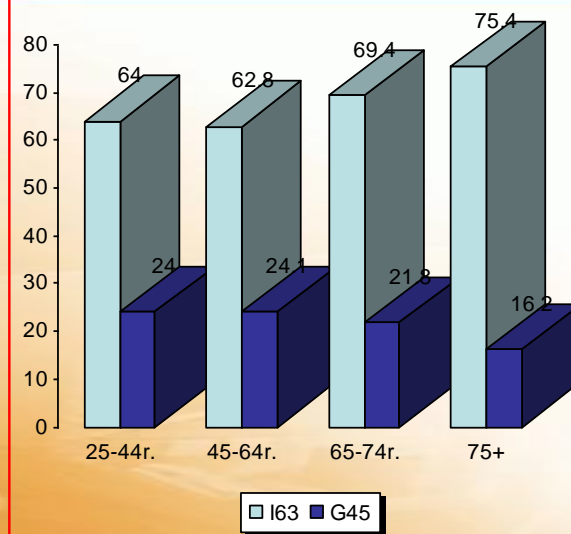
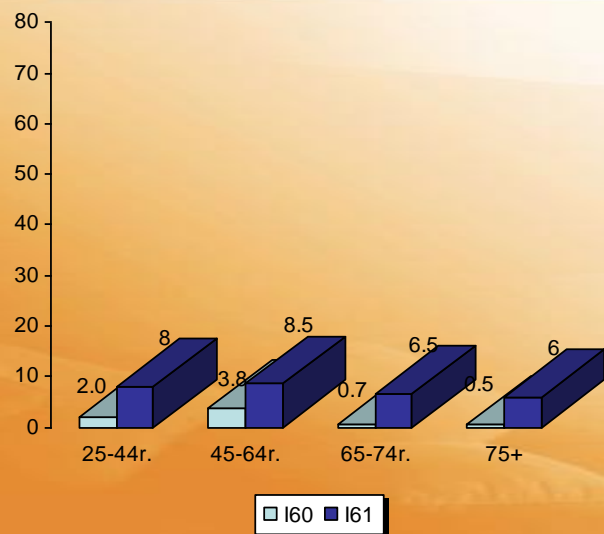


### Nešpecifická

(I64)



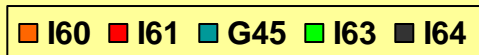
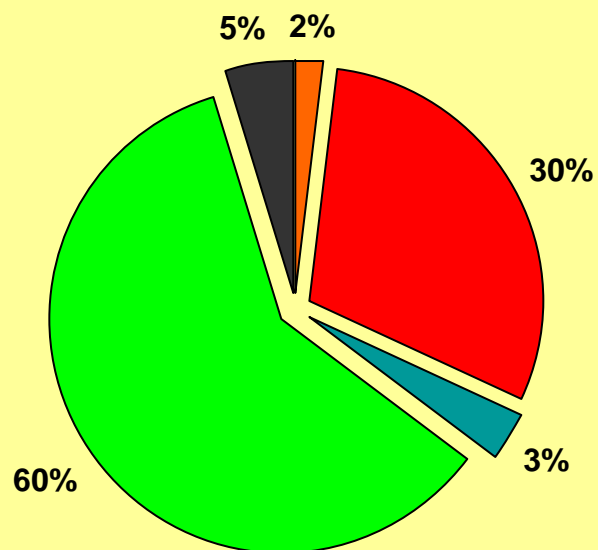
Register 2007



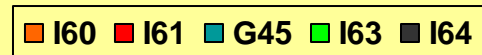
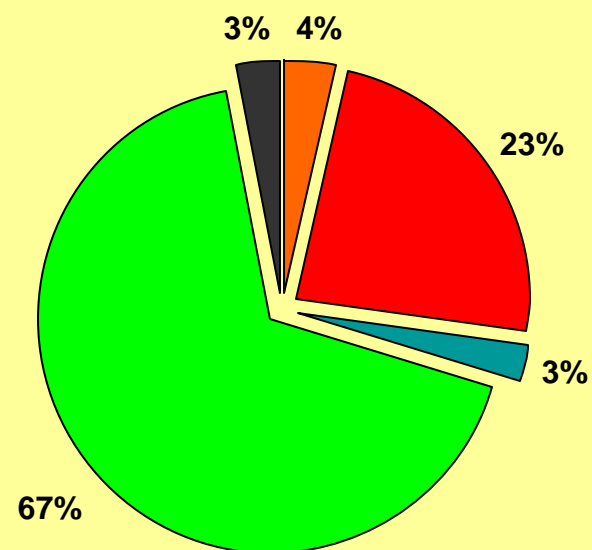
Zdroj: NZR CMP

# Podiel úmrtí podľa špecifikácie CMP z registra CMP v roku 2007

## Muži (330)

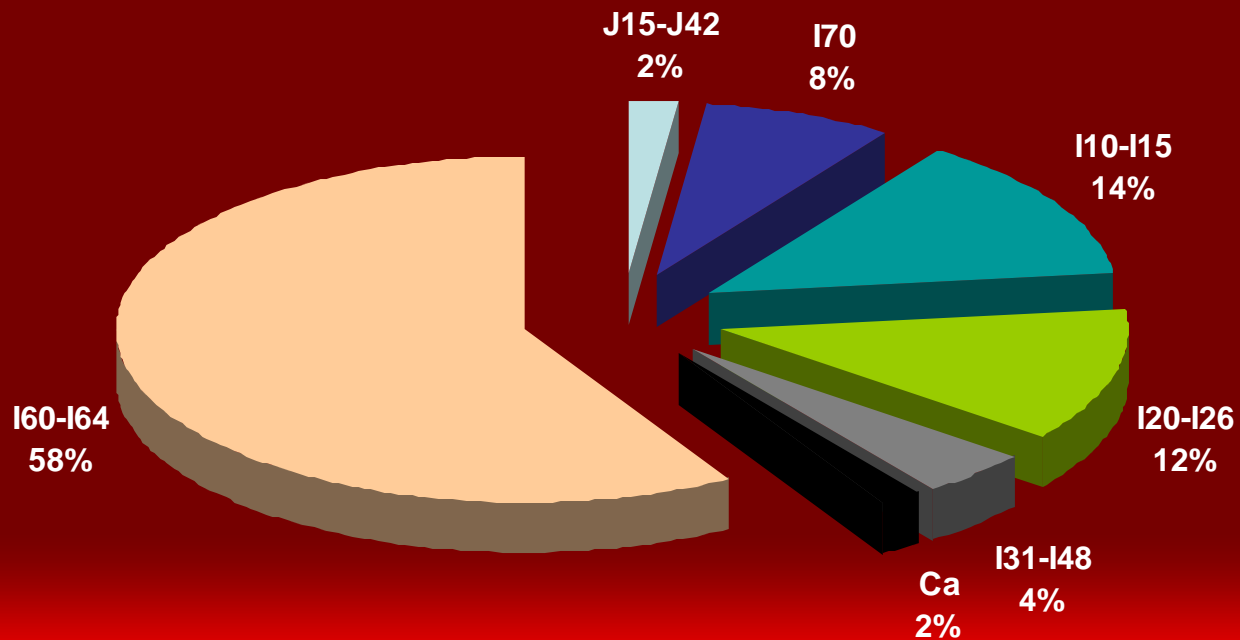


## Ženy (358)



# Podiel úmrtí pacientov s CMP z registra CMP podľa príčin smrti z LPM<sup>1</sup> určenej pre štatistické spracovanie v ŠÚ SR

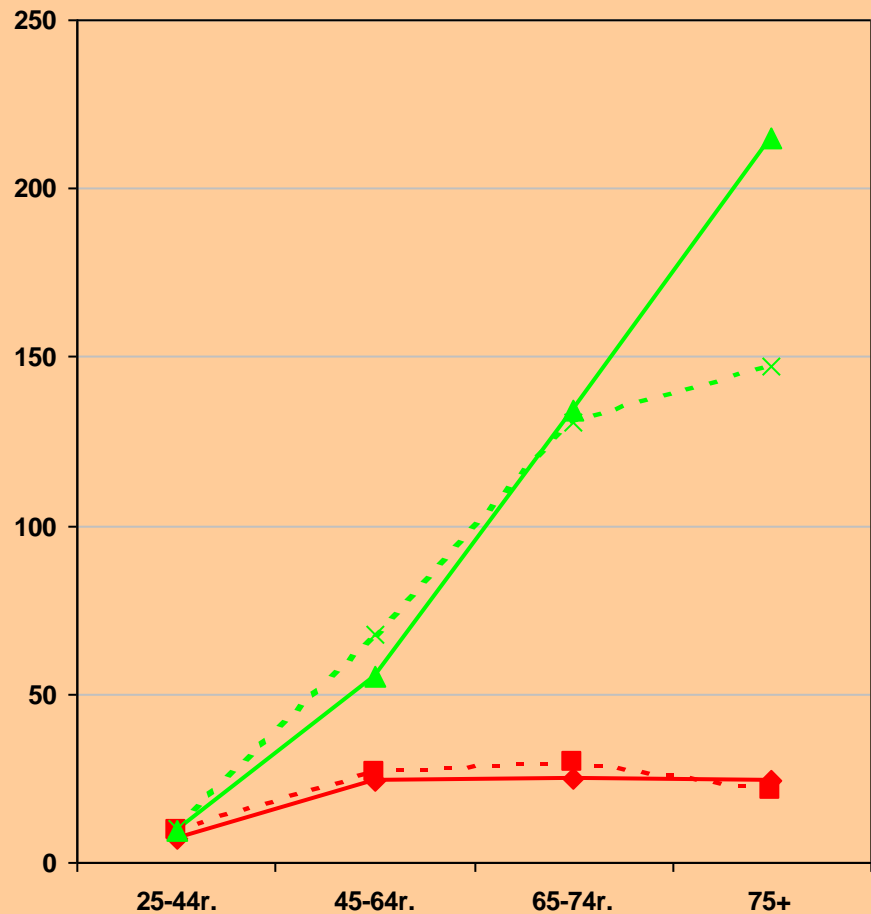
Spolu: 347



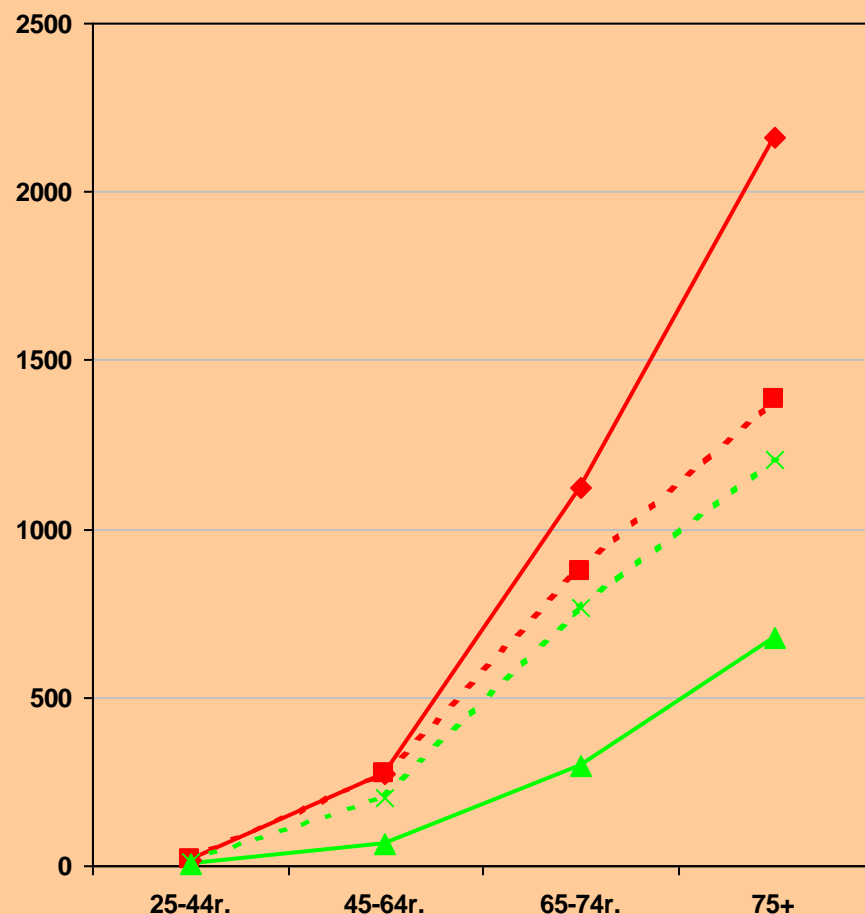
Zdroj: ŠÚSR, register CMP

1...list o prehliadke mŕtveho

# Porovnanie štandardizovanej incidencie podľa špecifikácie CMP v roku 2006 s rokom 1997 podľa vekových skupín



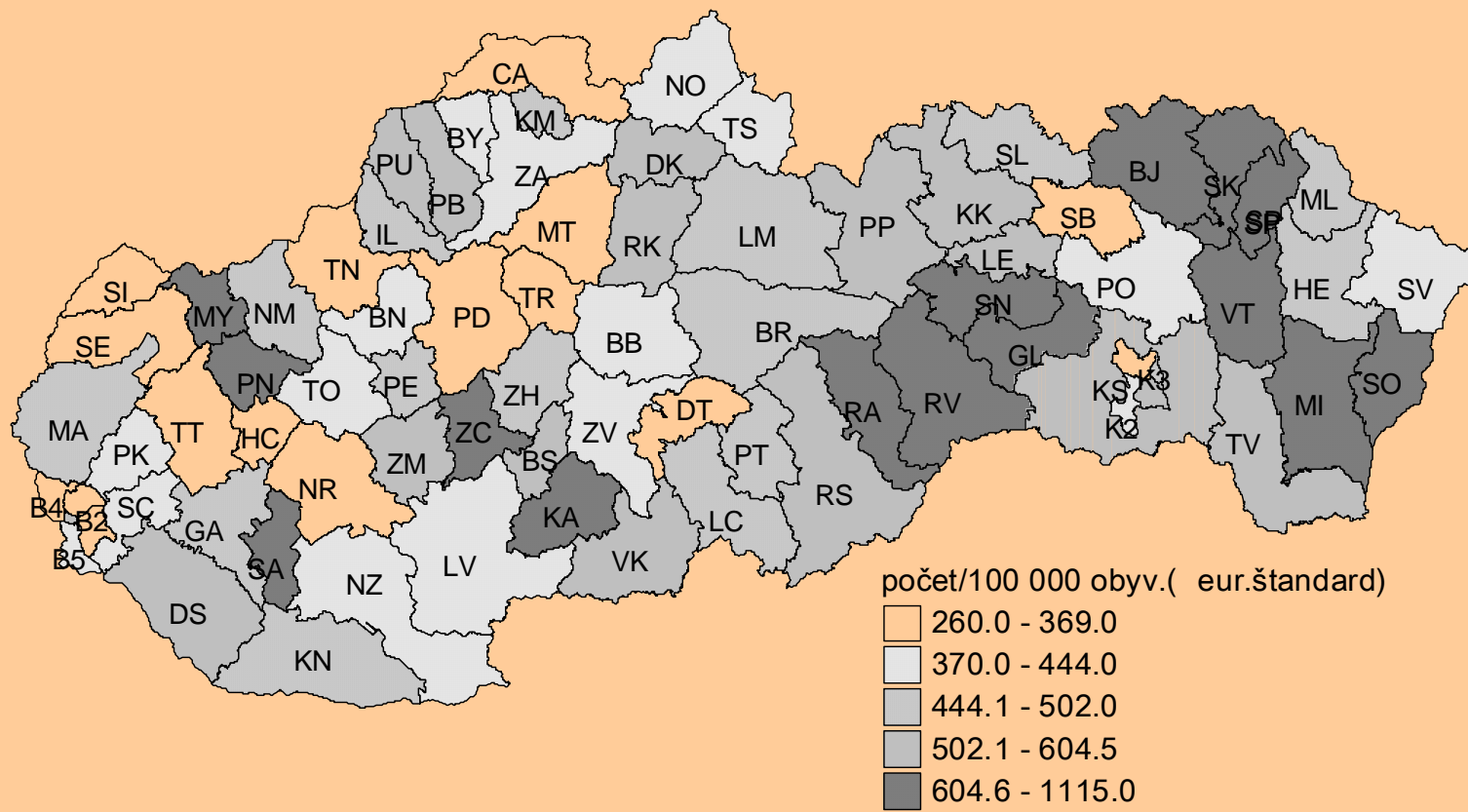
—◆— I60 (2006) - -■- I60 (1997) —▲— I61 (2006) - -×- I61 (1997)



—◆— I63 (2006) - -■- I63 (1997) —▲— I64 (2006) - -×- I64 (1997)

# Priemerná štandardizovaná incidencia na cievne choroby mozgu v okresoch SR v rokoch 2001–2004

**0 – 85+ roční**



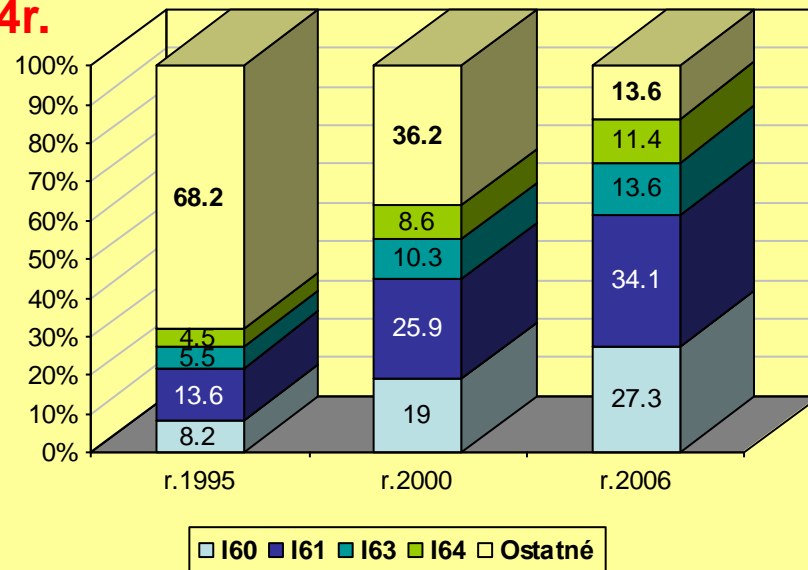
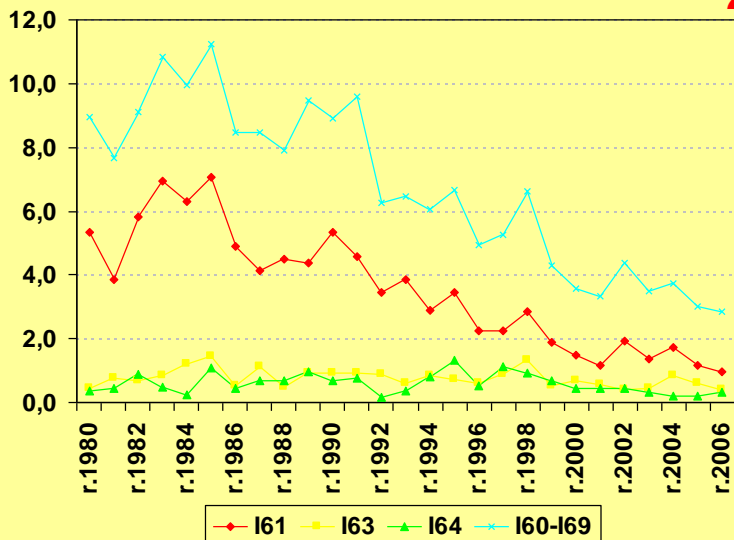
Počet okresov v krajoch SR s poklesom a vzostupom miery štandardizovaného počtu prípadov na cieвне choroby mozgu v rokoch 2001-2005 oproti roku 1997-2000



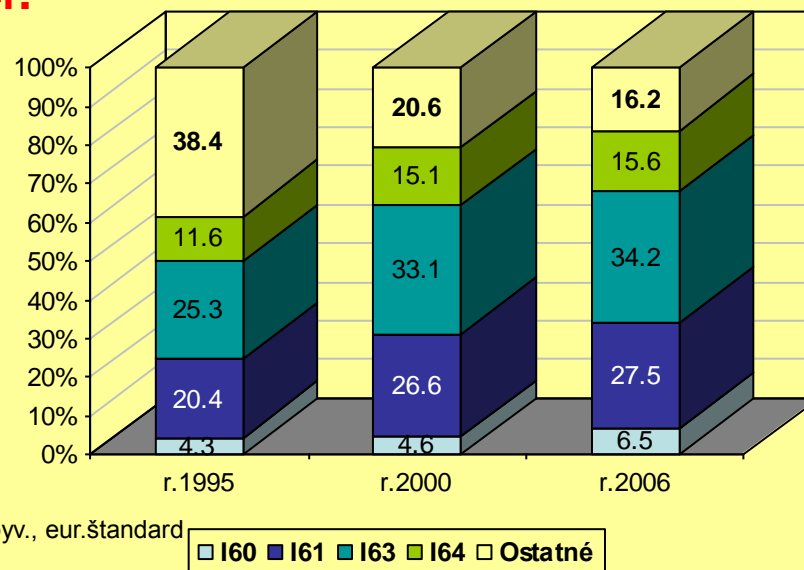
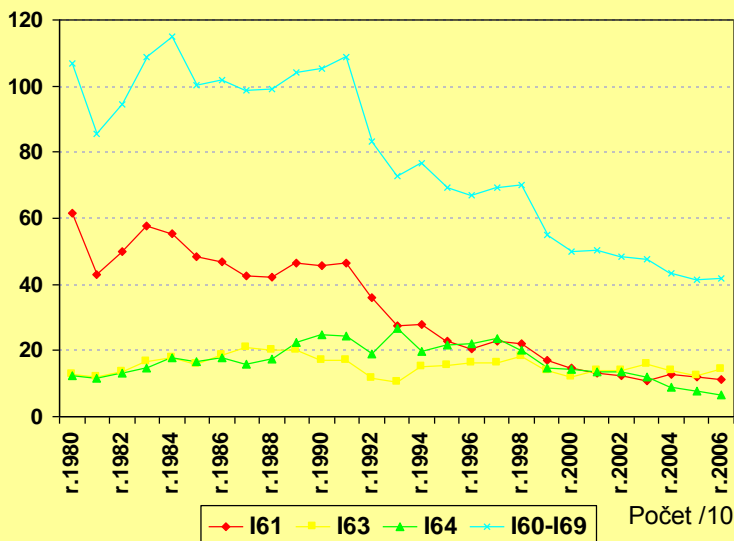
# Štandardizovaná úmrtnosť na cievne choroby mozgu v SR v r.1980-2006

podľa špecifikácie CCHM a vekových skupín

## 25-44r.



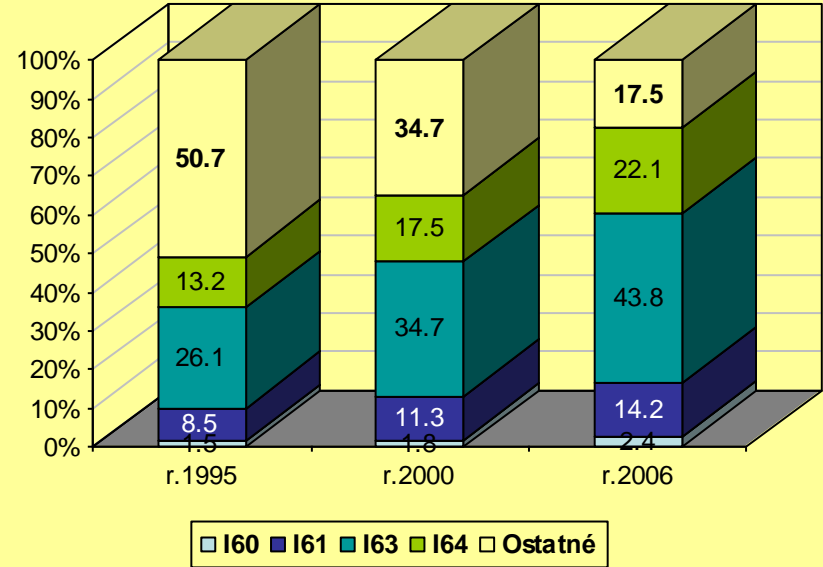
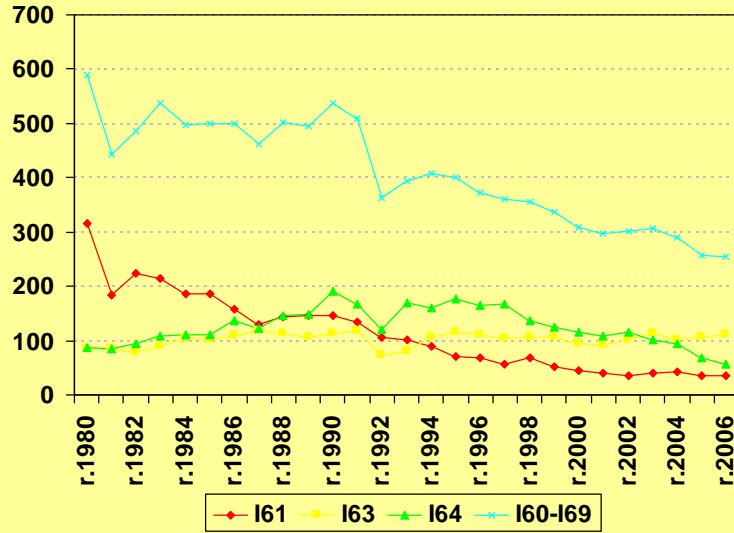
## 45-64r.



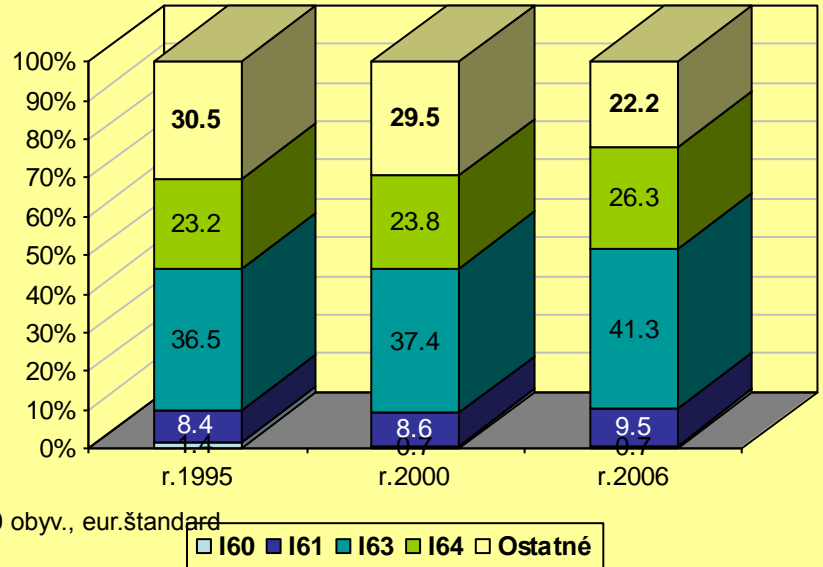
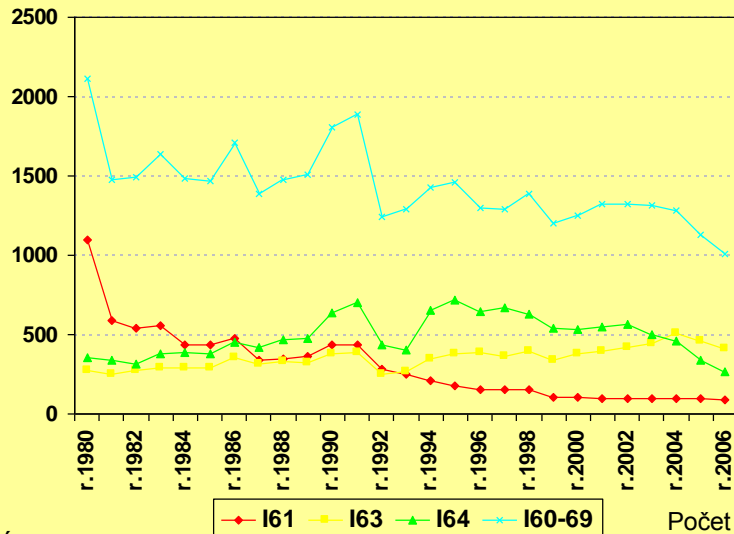
# Štandardizovaná úmrtnosť na cieвне choroby mozgu v SR v r.1980-2006

podľa špecifikácie CCHM a vekových skupín

## 65-74r.



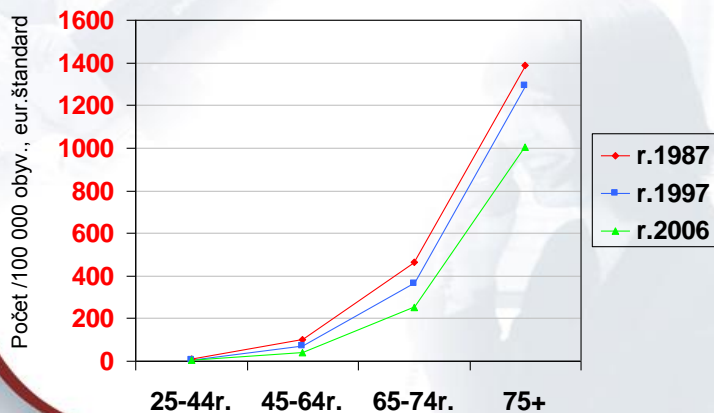
## 75+r.



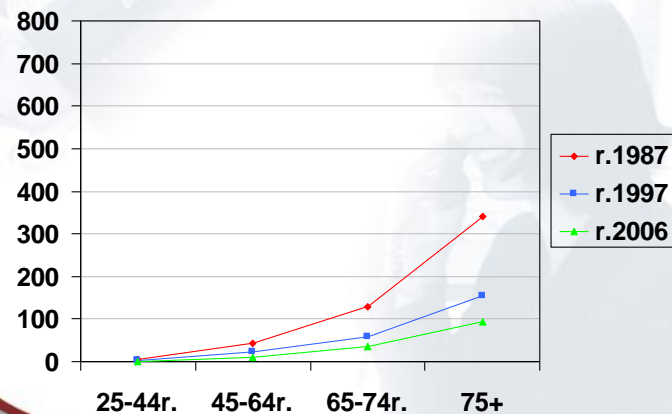


# Vekovo - štandardizovaná úmrtnosť na cievne choroby mozgu v SR v rokoch 1987, 1997 a 2006

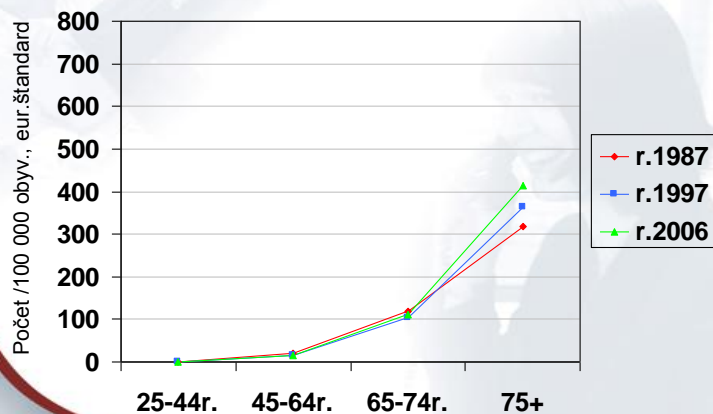
## I60-I69



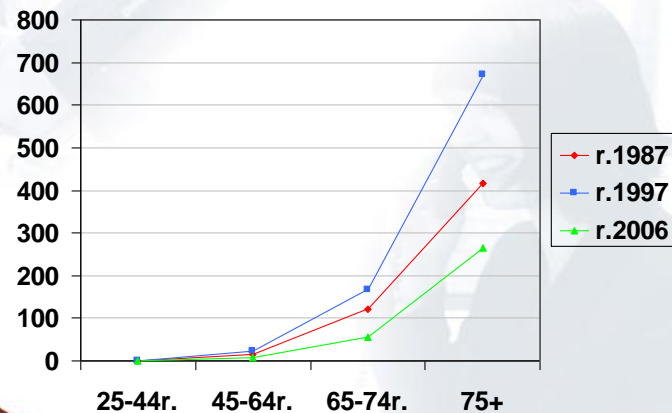
## I61

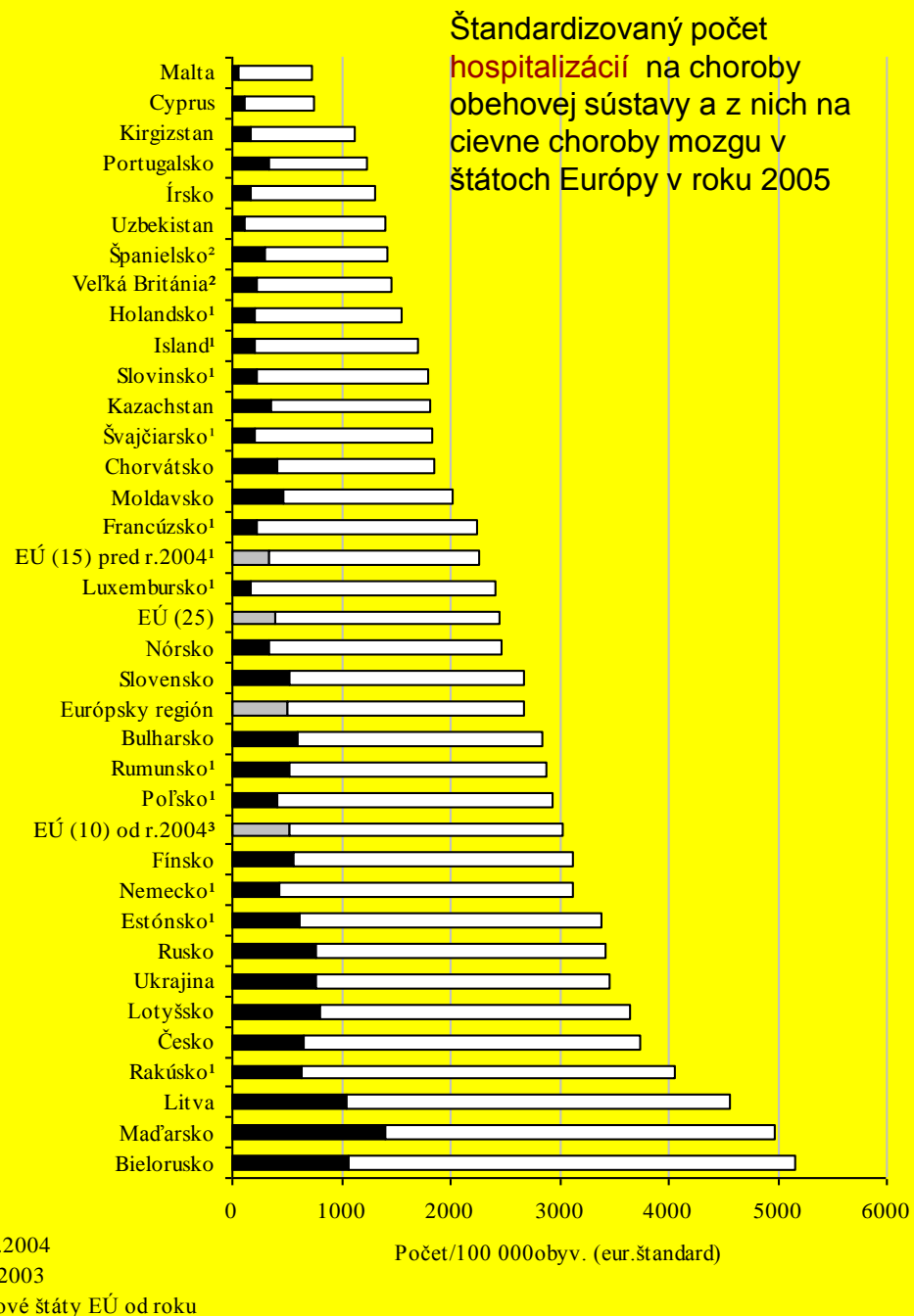
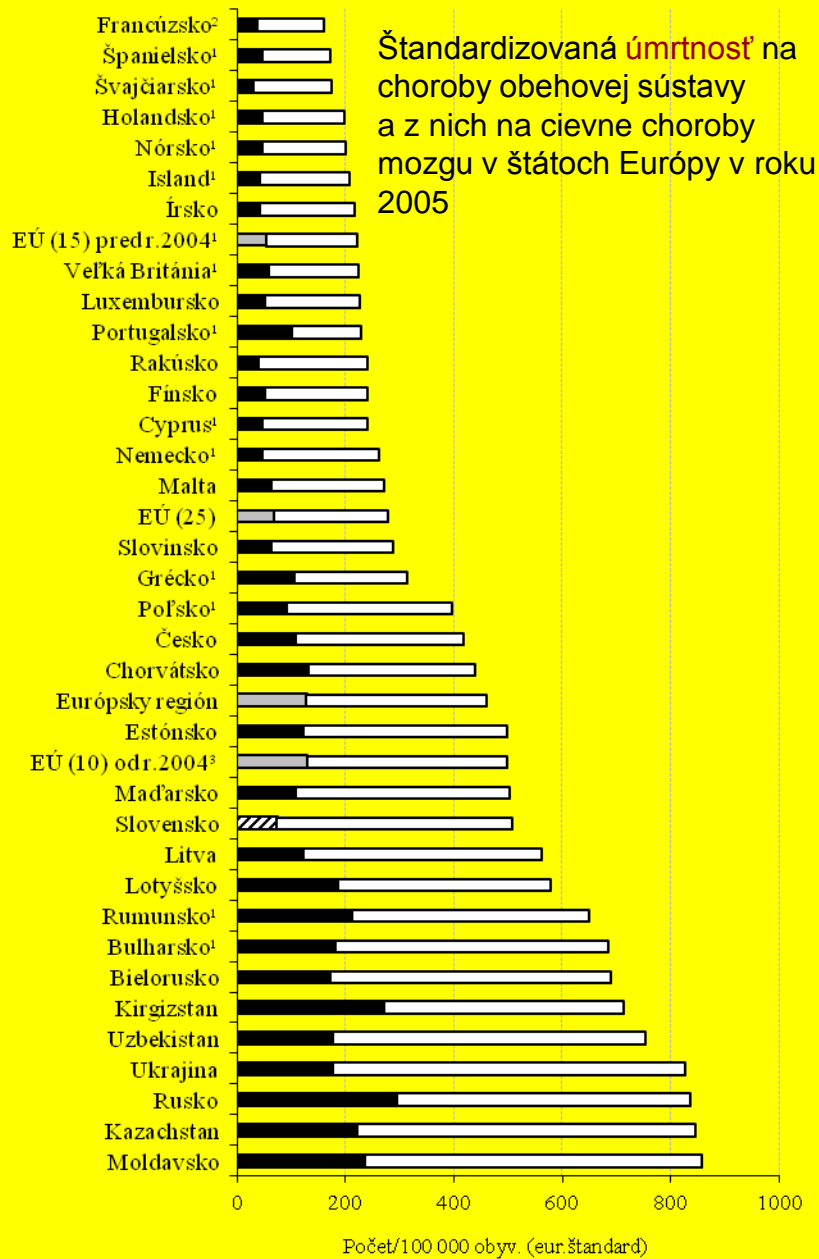


## I63



## I64





<sup>1</sup> r.2004  
<sup>2</sup> r.2003  
<sup>3</sup> nové štáty EÚ od roku 2004

<sup>1</sup> r.2004  
<sup>2</sup> r.2003  
<sup>3</sup> nové štáty EÚ od roku

■ Cievne choroby mozgu □ Choroby obehovej sústavy

## Závery:

- **Prínosy** NZR CMP pre SR sú **nepochybné**
- **Rezervy** – čo je nutné zlepšiť:
  - hlásnu disciplínu terénu (motivácia...)
  - spatnú vazbu medzi terénom a NCZI
  - kontrolu dát odoslaných z terénu do NCZI (sporné a chybné údaje konzultovať)
  - zracionalizovať technické podmienky na: vypĺňanie elektr.formulára, odosielanie hlásení do NCZI
  - LPM letalita .... prehodnotenie kódovania CMP pre štatistické spracovanie

**Pod'akovanie** koordinátorov NZR CMP, a to z NCZI a SNS patrí všetkým pracoviskám, ktoré odosielali hlásenia do registra CMP, prednostne však najmä tým, ktorí do NCZI odoslali všetky prípady podliehajúce hláseniu...