
Prežívanie pacientov s akútnym koronárnym syndrómom zo SLOVAKS v r. 2007 a 2008

P.Hlava, A.Baráková, M.Studenčan, D.Spáčová, Z.Kuchtová

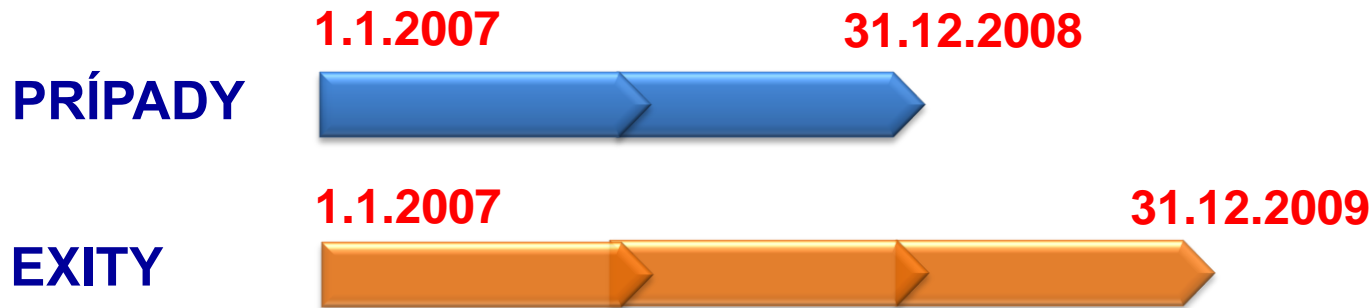
**XV. kongres Slovenskej kardiologickej spoločnosti
7. - 9. október 2010**

Ciele

- 1. Zaradiť analýzu prežívania medzi štandardné výstupy spracovania dát z registra pacientov so SCO**
- 2. Zistiť relatívnu mieru prežívania u pacientov so STEMI**

Kritériá

hodnotené obdobie



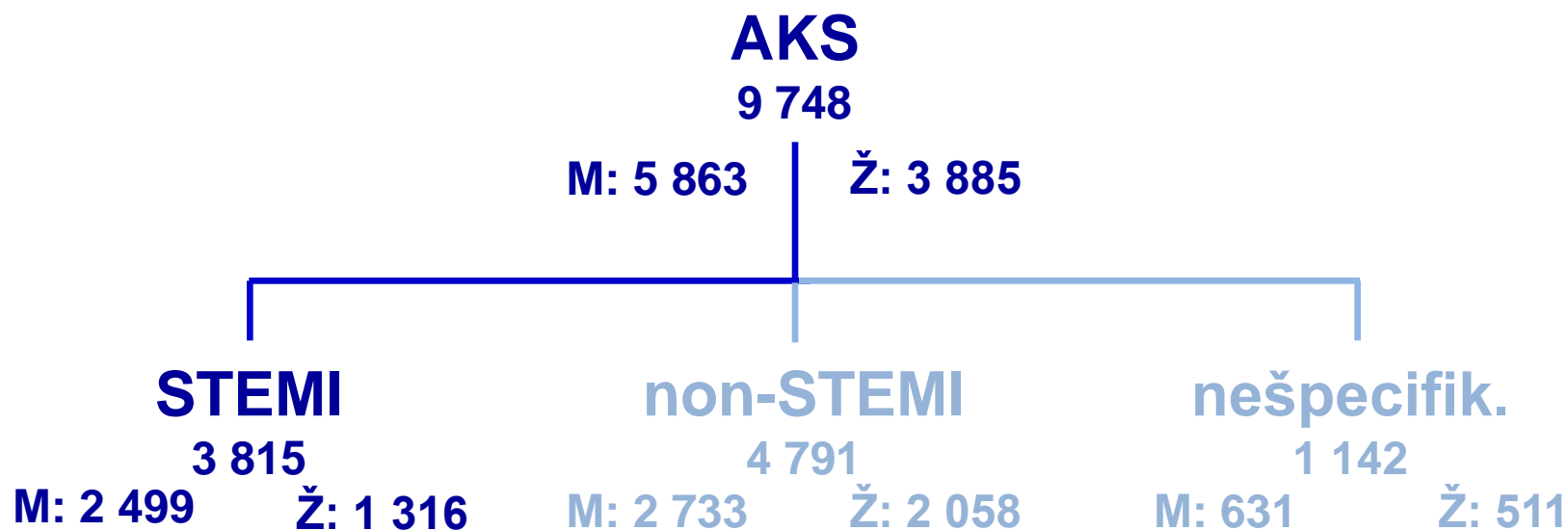
dĺžka prežitia bola meraná od dátumu prvých príznakov AKS

vyľúčené prípady

- nejednoznačne určený čas prvých príznakov
- opakovaný AKS

Súbor

charakteristika



Súbor

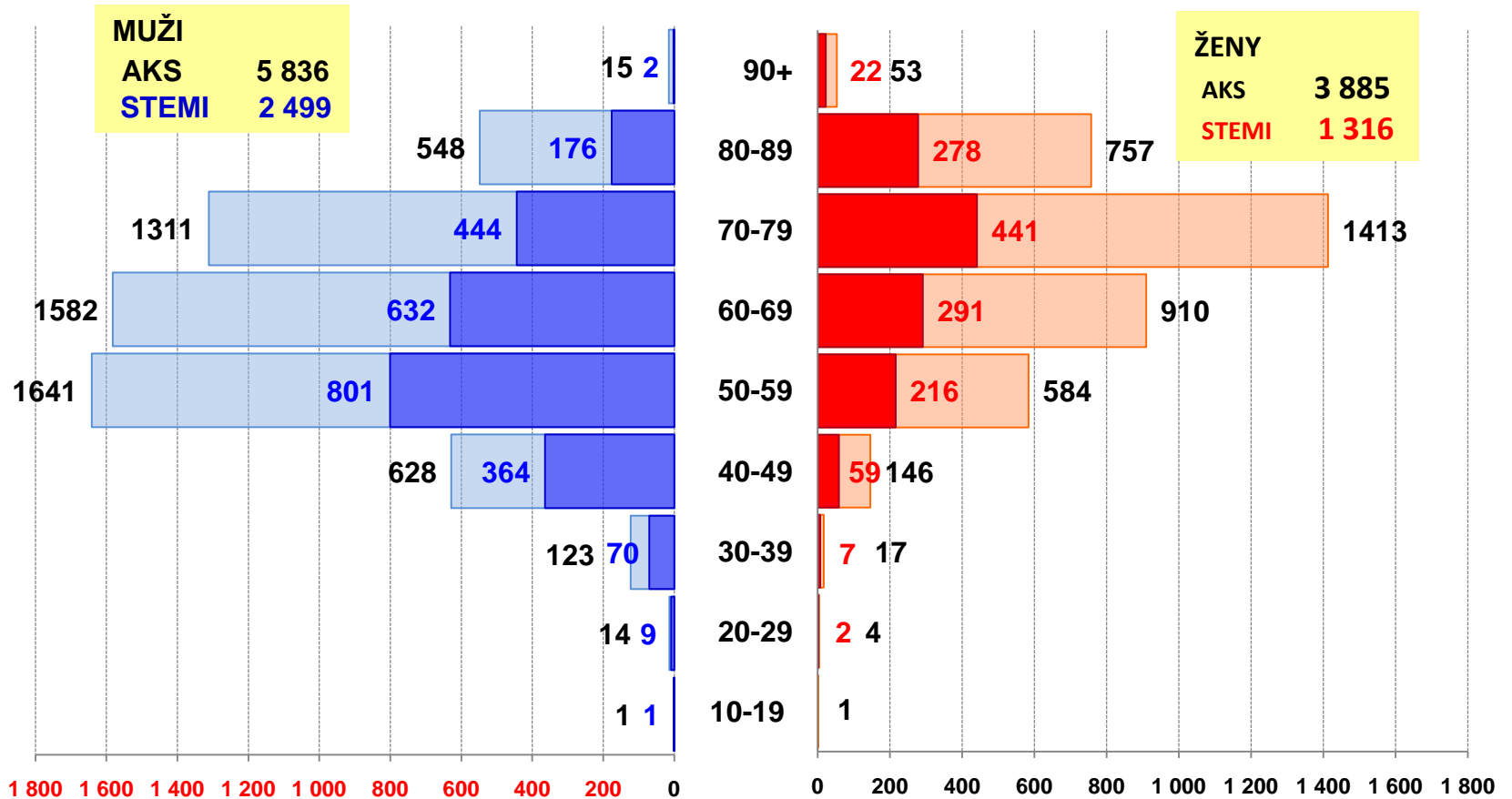
charakteristika

STEMI 3 815

	MUŽI	ŽENY
PRÍPADY	2 499 (65,5%)	1 316 (34,5%)
VEK- priemer	60,6 11,9	69,7 11,7
- modus	57	73
ZOMRETÍ	431 (17,2%)	384 (29,2%) *(p<0,001)
VEK - priemer	69,4 11,2	76,0 9,4
- modus	72	81

Súbor

veková a pohlavná štruktúra



Metóda

- Kaplan-Meierova metóda odhadu prežívania

hodnotené intervaly (čas t): 7, 30, 90, 365 dní

výstupy:

- relatívne miery prežívania
(percentuálny podiel jedincov, ktorých čas prežitia je väčší, ako zvolený čas t)
- graf distribučných funkcií prežitia pre vekové skupiny
(grafické vyjadrenie jednotlivých časov prežívania)
- graf rizikových funkcií prežitia
(grafické vyjadrenie časovej zmeny miery rizika úmrtia)

- SW: XLSTAT Adinsoft

Výsledky

Úmrtia v sledovanom období - STEMI

	muži				ženy			
	prípady	%	exity	%	prípady	%	exity	%
<30	10	0,4	0	0,0	2	0,2	0	0,0
30-39	70	2,8	2	2,9	7	0,5	1	14,3
40-49	364	14,6	15	4,1	59	4,5	5	8,5
50-59	801	32,1	71	8,9	216	16,4	20	9,3
60-69	632	25,3	107	16,9	291	22,1	51	17,5
70-79	444	17,8	143	32,2	441	33,5	155	35,1
80-89	176	7,0	91	51,7	278	21,1	135	48,6
90+	2	0,1	2	100,0	22	1,7	17	77,3
spolu	2499	100,0	431	17,3	1316	100,0	384	29,2

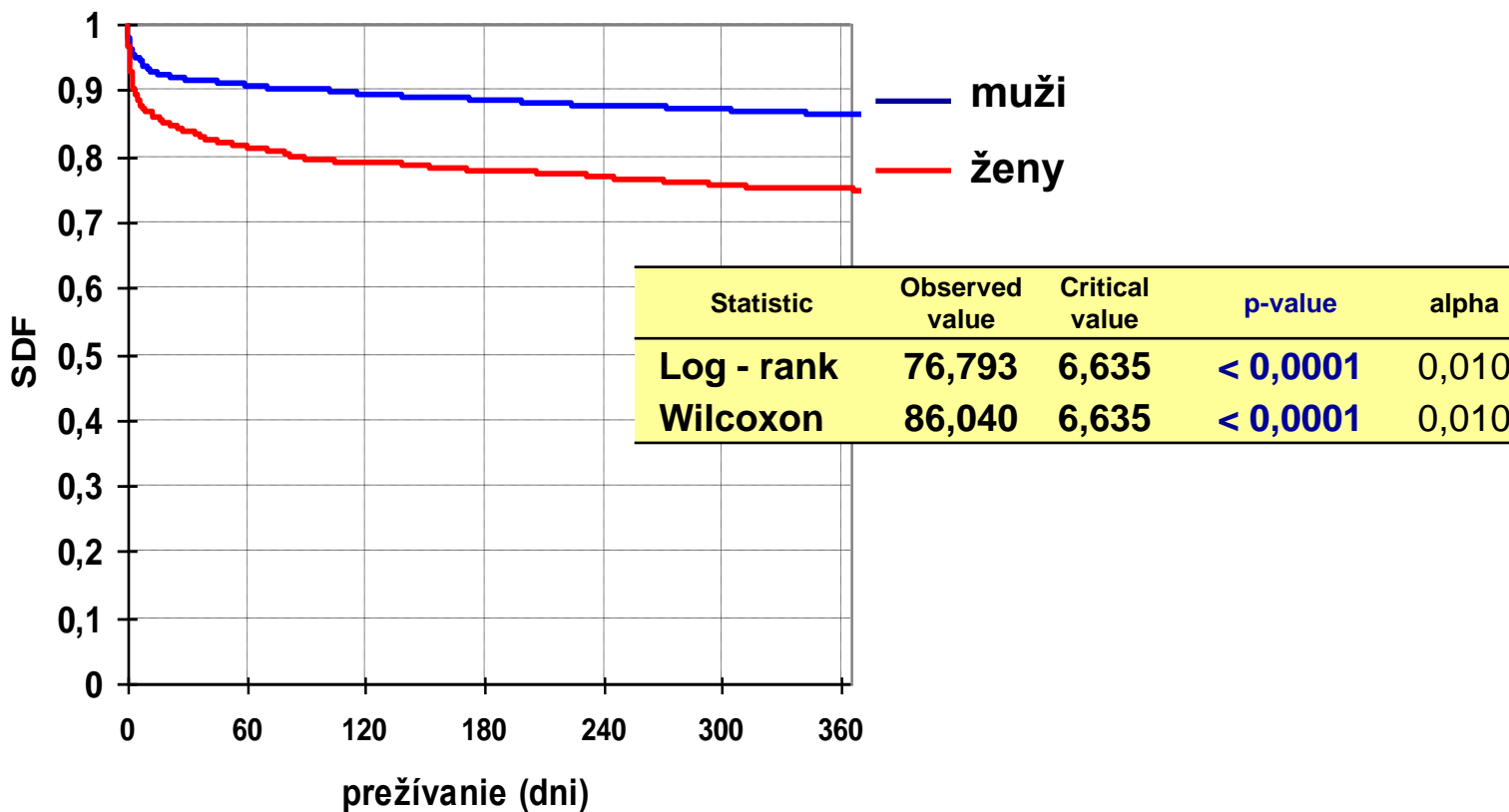
Výsledky

Relatívne miery prežívania – STEMI

	muži				ženy			
	>7 dní	>30 dní	>90 dní	>1 r.	>7 dní	>30 dní	>90 dní	>1 r.
<30	-	-	-	-	-	-	-	-
30-39	-	-	-	-	-	-	-	-
40-49	98,9	98,6	98,4	98,8	96,6	93,2	91,5	91,5
50-59	97,0	96,3	95,1	92,9	96,3	95,4	94,2	92,6
60-69	94,3	91,9	90,4	86,9	92,8	89,7	87,4	85,2
70-79	87,8	82,9	80,6	73,9	84,6	80,7	75,1	69,6
80-89	82,4	73,3	86,2	56,8	80,9	73,7	66,9	58,6
90+	-	-	-	-	59,1	45,5	31,8	22,7

Výsledky

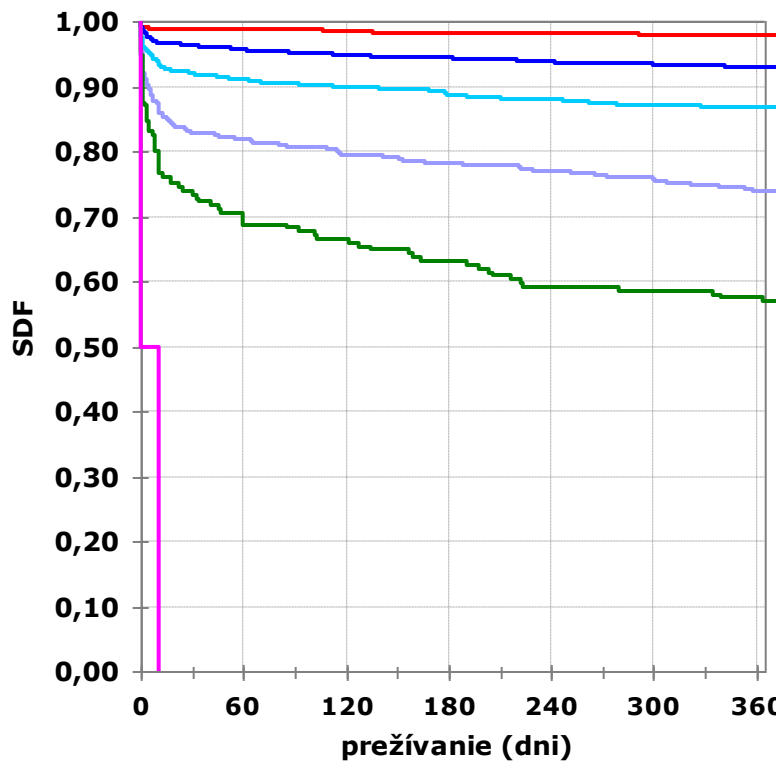
Distribučné funkcie prežívania – porovnanie muži - ženy



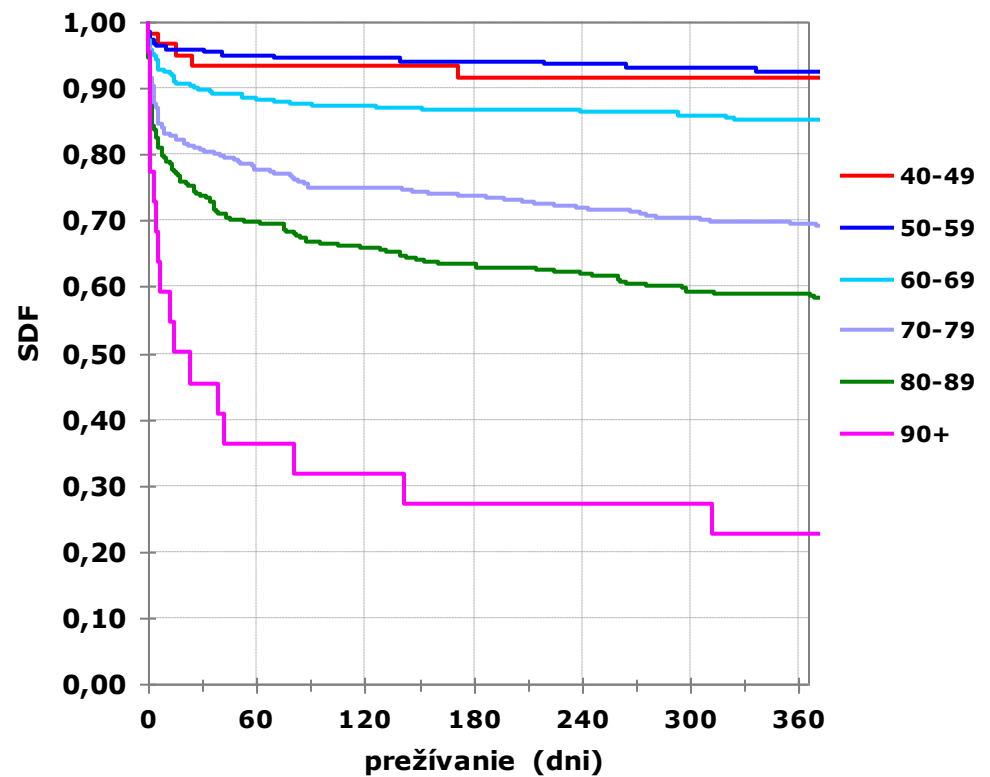
Výsledky

Distribučné funkcie prežívania – STEMI

STEMI - muži



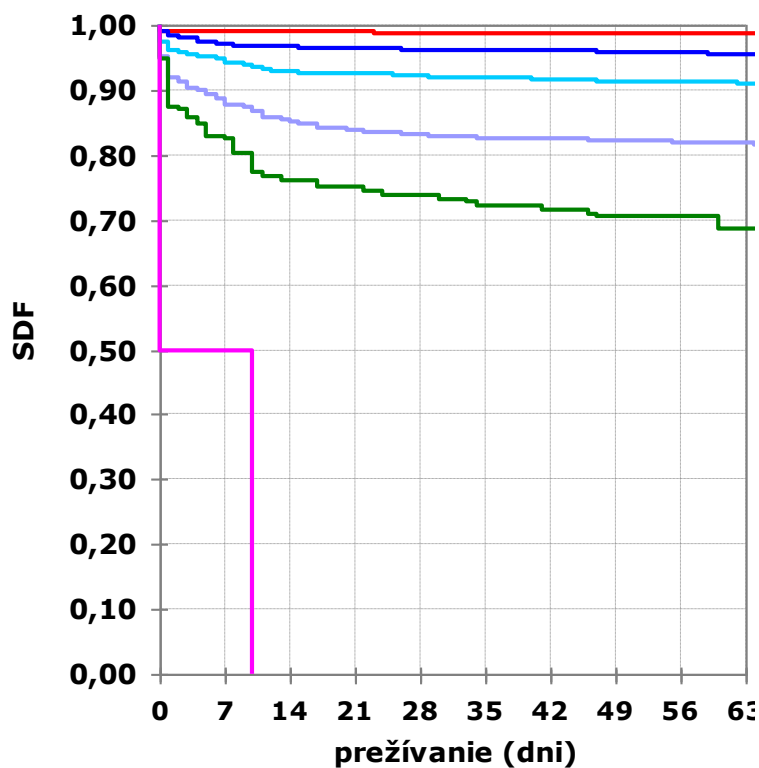
STEMI - ženy



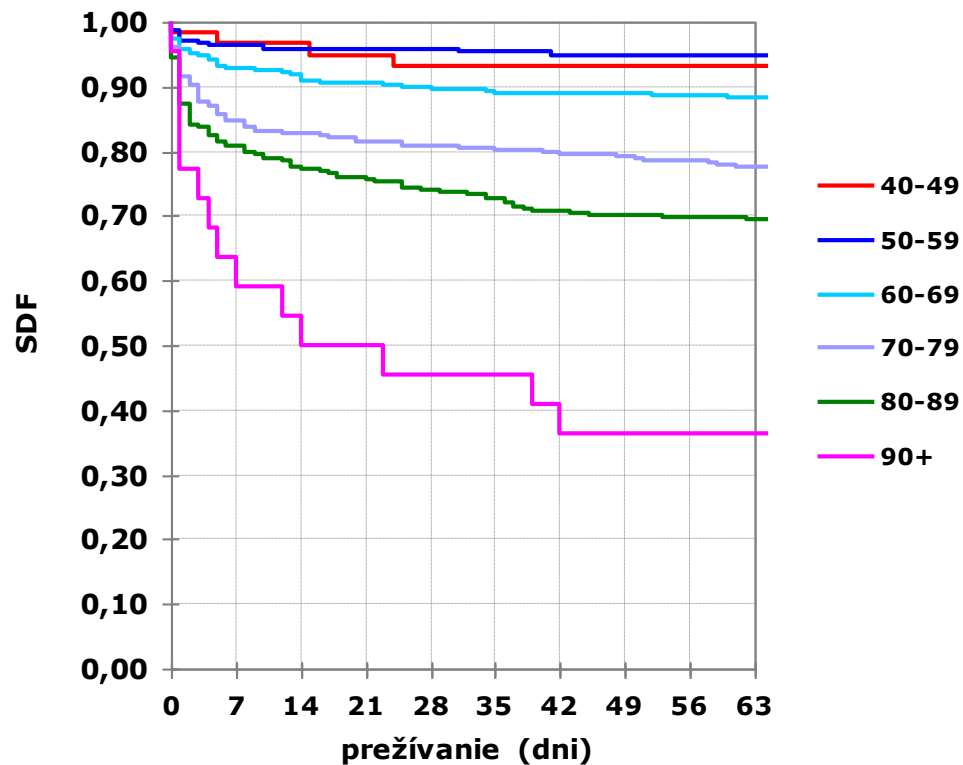
Výsledky

Distribučné funkcie prežívania – STEMI

STEMI - muži



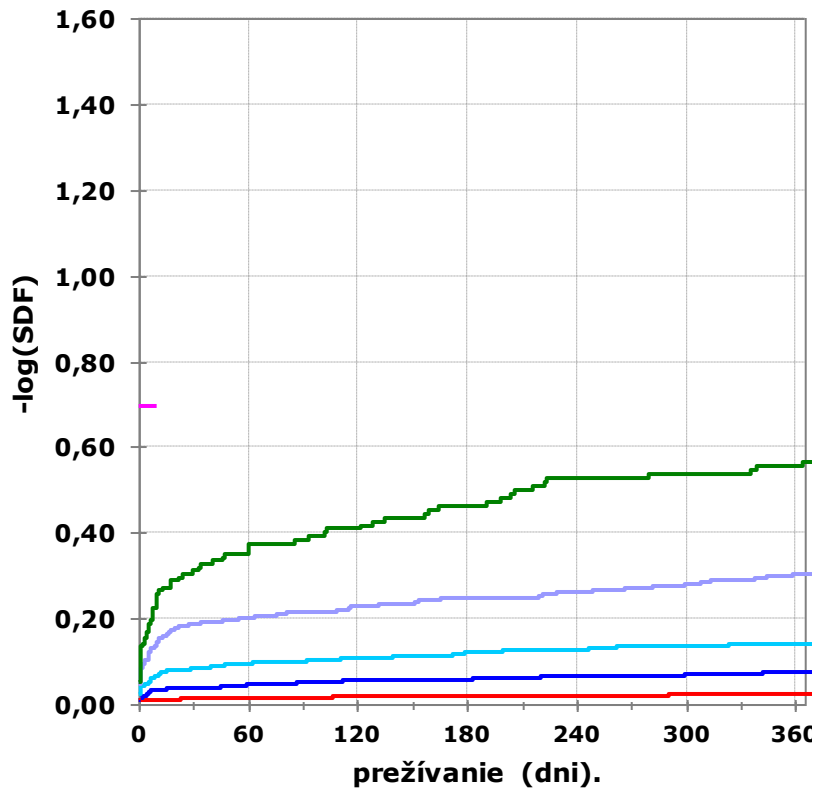
STEMI - ženy



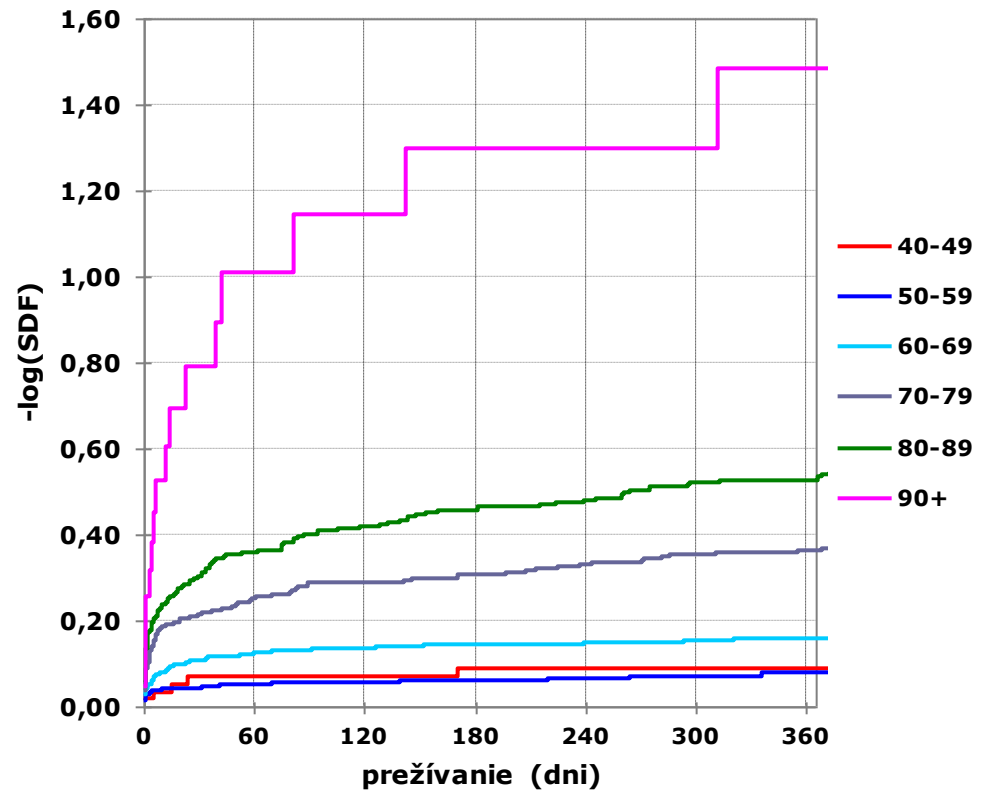
Výsledky

Rizikové funkcie prežívania – STEMI

STEMI - muži

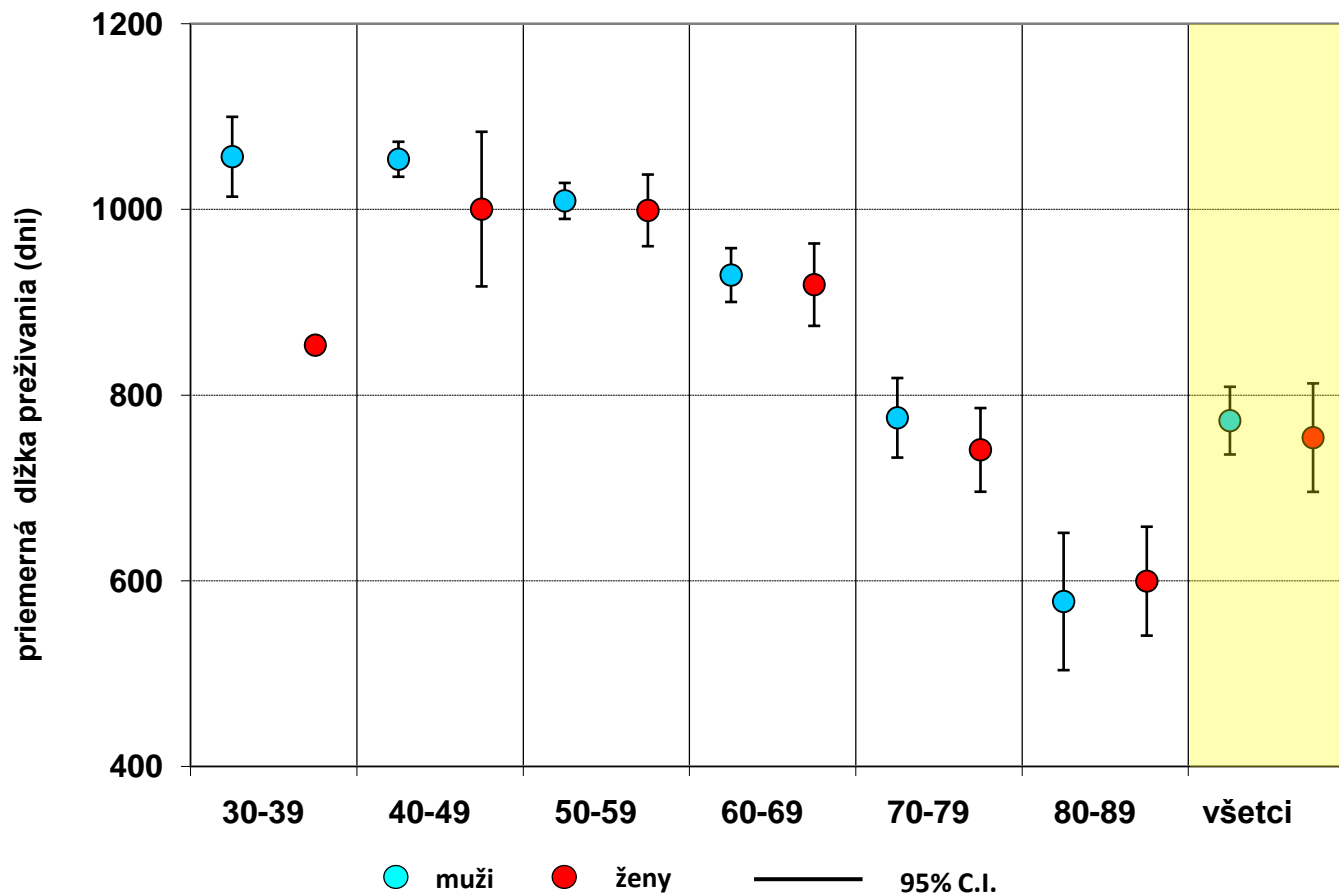


STEMI - ženy



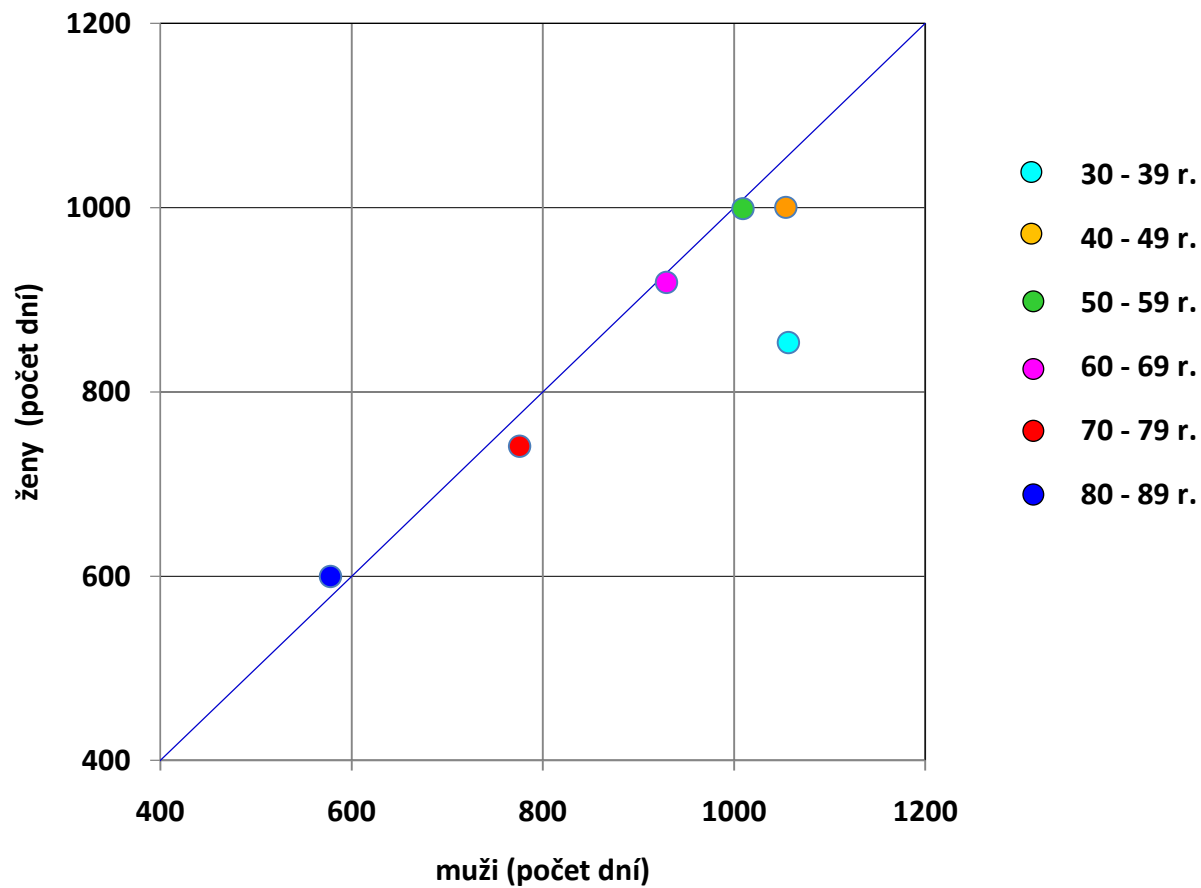
Výsledky

priemerná dĺžka prežívania počas 36 mes.



Výsledky

priemerná dĺžka prežívania počas 36 mes.



Záver I.

- počte zomretých žien so STEMI v sledovanom období je štatisticky významne vyšší ako mužov ($p < 0,001$)
- ženy so STEMI majú štatisticky významne horšie hodnoty prežívania ($p < 0,0001$) v porovnaní s mužmi

Záver II.

Analýza prežívania bude štandardným výstupom spracovania dát z registra AKS (SLOVAKS)

- dopĺňa epidemiologické a klinické výstupy registra**
- zvyšuje úroveň zhodnocovania dát**
- umožňuje porovnávať úroveň manažmentu pacientov a posúdiť kvalitu starostlivosti**

* * *