
Webové služby ISZI

Obsah

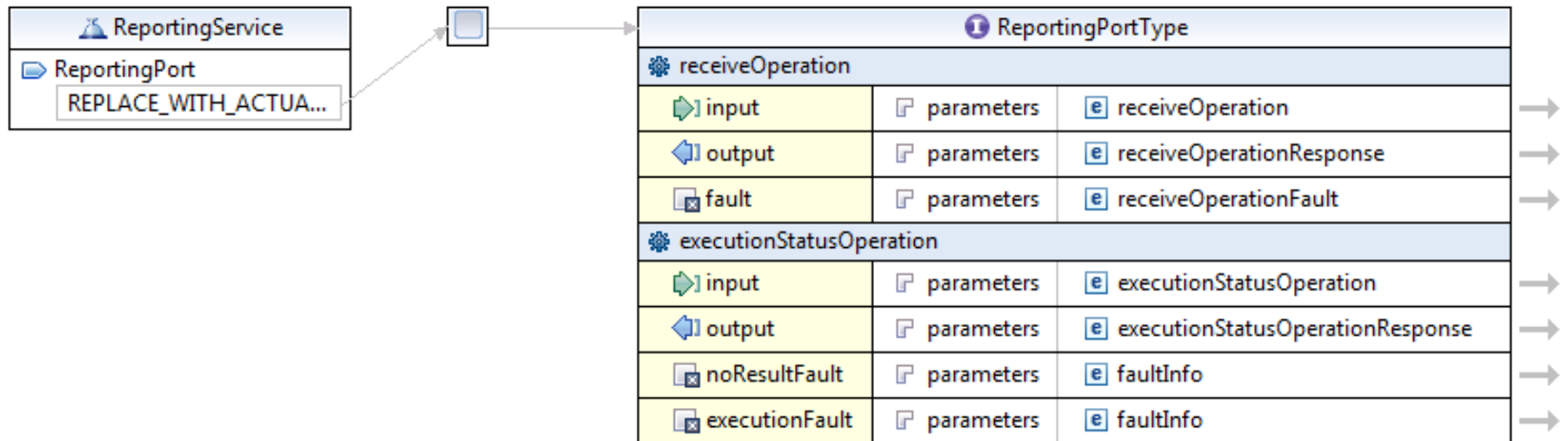
- Úvod a motivácia
- Popis služby (operácie, parametre, scenáre)

Úvod/motivácia

- Vykazovanie cez webovú iszi aplikáciu – prácne, chyby pri manuálnom vyplňovaní, nutné urgencie
- Vykazovanie cez upload aplikáciu – semi automatizované (XML generované z IS PZS), urgencie zostávajú
- Podpora plne automatizovaného, bezchybného, vykazovania z IS PZS

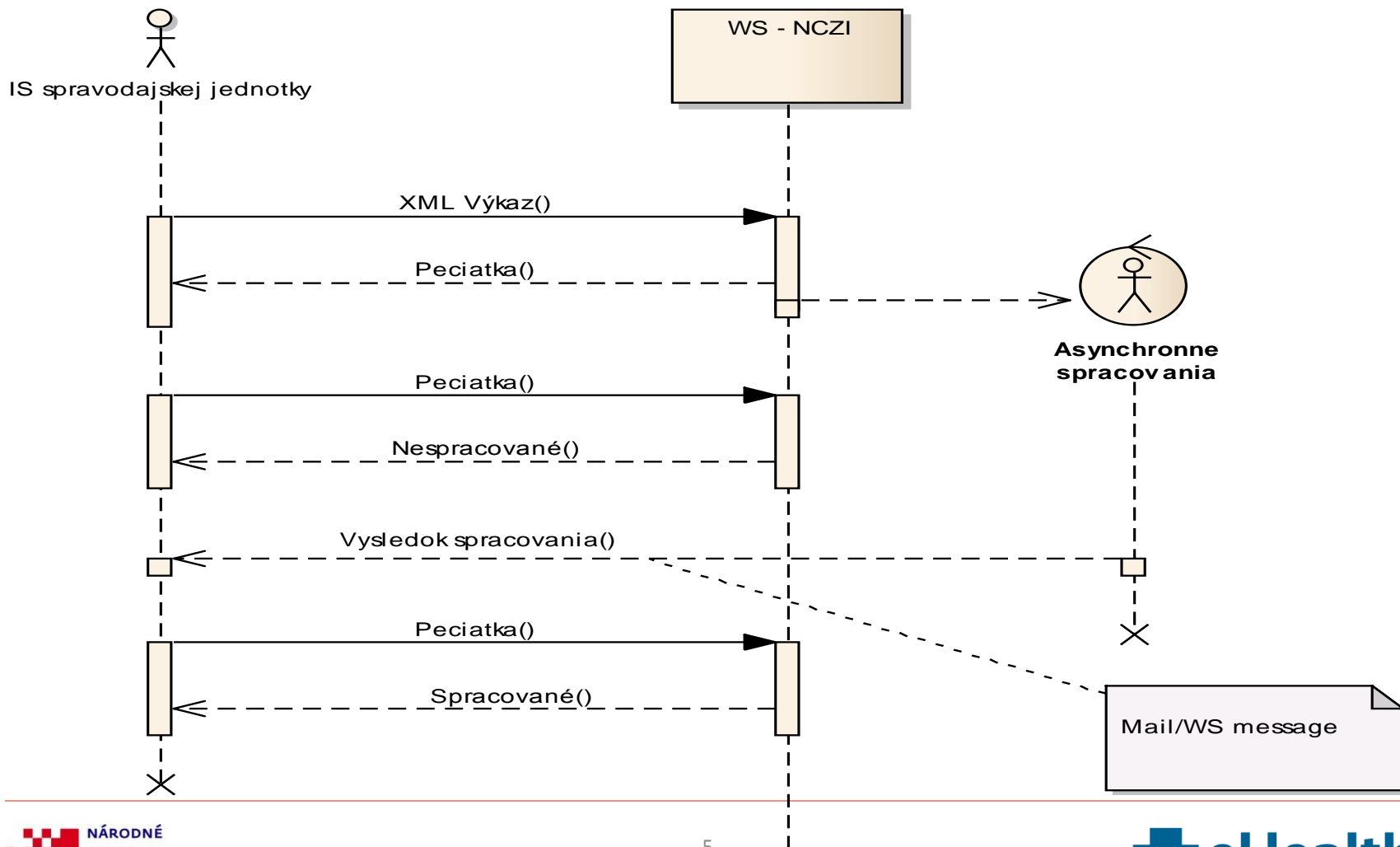
Popis služby

- ❑ Štatistická služba, dve operácie
 - ❑ Aktívna/prijem dokumentu (receiveOperation)
 - ❑ Pasívna/kontrola (executionStatusOperation)

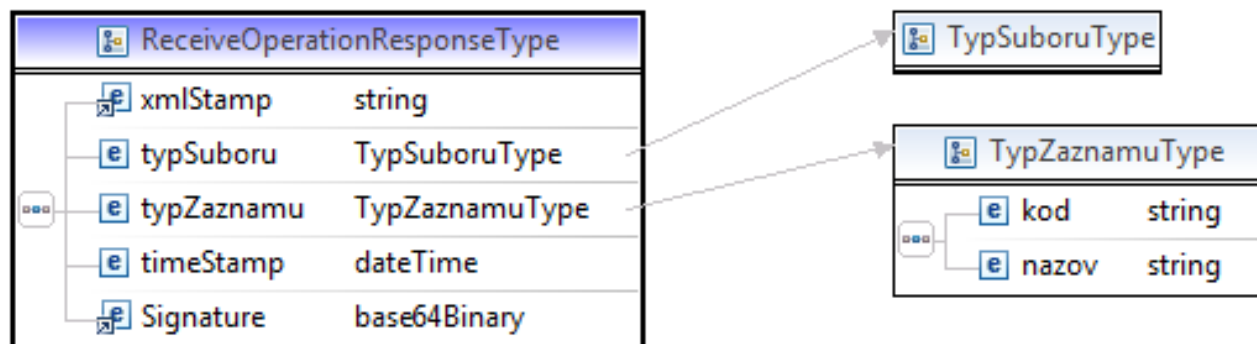
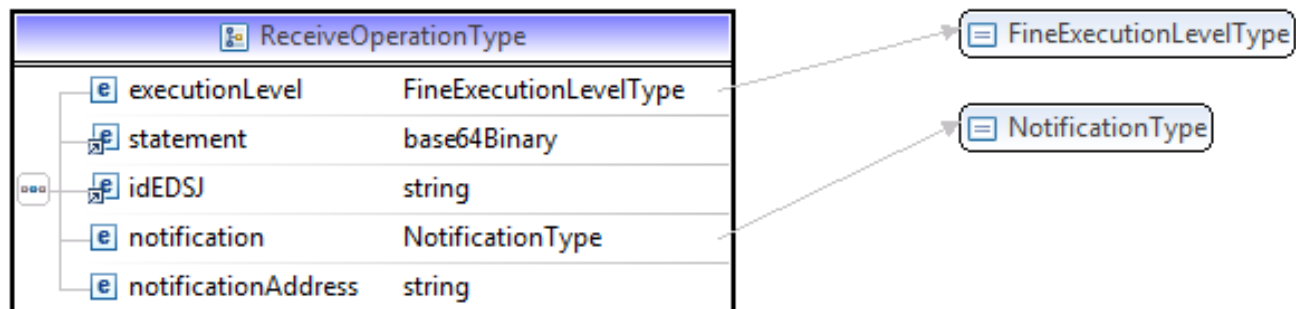


Popis služieb – scenár použitia

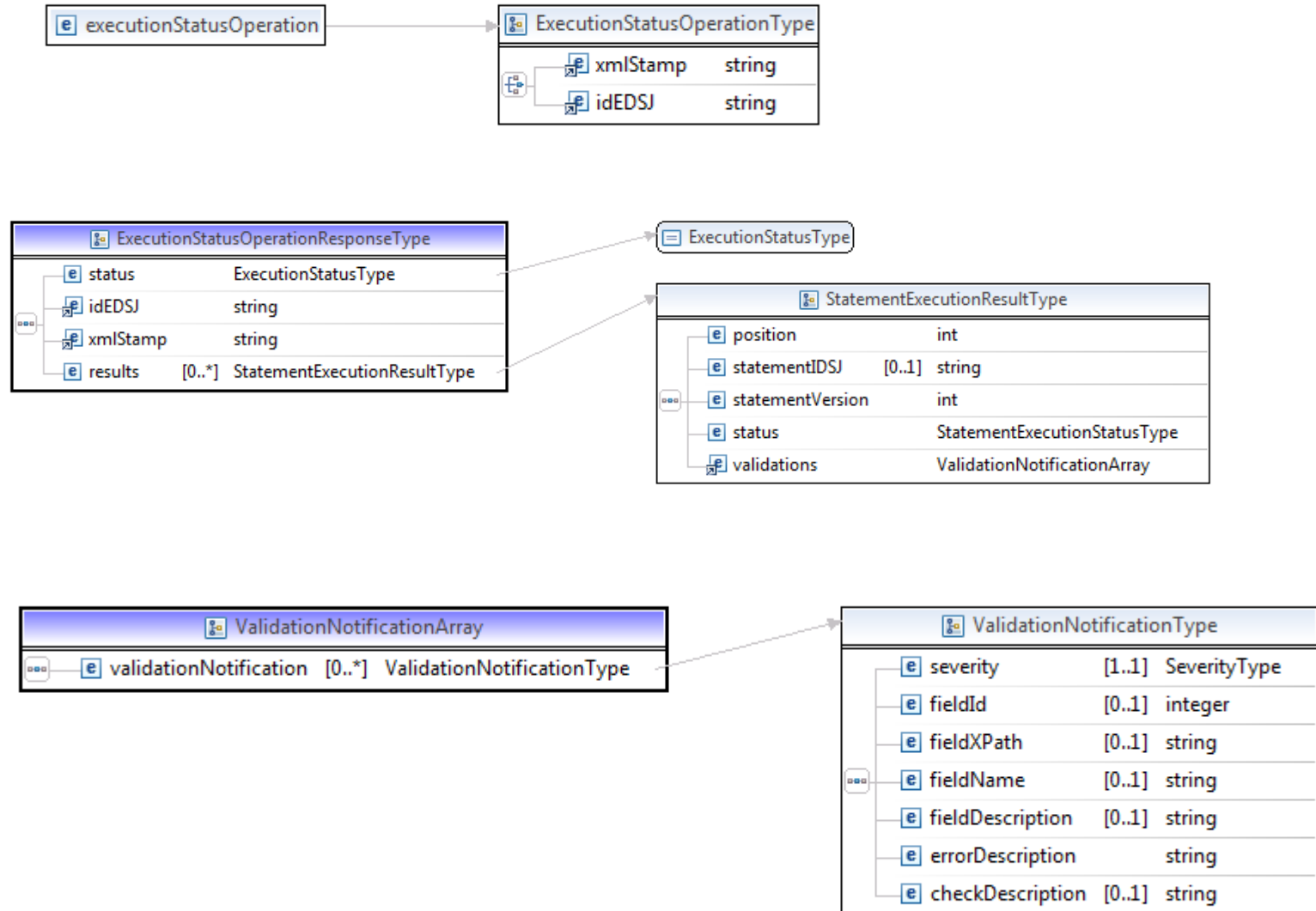
sd NCZI v oľanie ISZI



receiveOperation



executionStatusOperation



Bezpečnosť

- Ochrana údajov (sniffing) – https
- Dôveryhodnosť servera (SSL) – certifikát servera
- Dôveryhodnosť klienta (User name token, <http://docs.oasis-open.org/wss/2004/01/oasis-200401-wss-wssecurity-utility-1.0.xsd>)
- (Nepopierateľnosť (XML signature))

Možnosť overenia nezávislou klientskou aplikáciou

SoapUI 4.5

<http://www.soapui.org/>

Download

<http://sourceforge.net/projects/soapui/files/soapui/4.5/>

URL

Prístup ku WS

<https://iszi.nczisk.sk/ReportingService/ReceiveServiceEJB>

Overenie funkčnosti WS cez webový prehliadač:

Anotovaný WSDL kontrakt

<https://iszi.nczisk.sk/ReportingService/ReceiveServiceEJB?wsdl>

Prístup k aplikáciám ISZI

<https://iszi.nczisk.sk/upload>

<https://iszi.nczisk.sk/iszi>

Konzultácie s NCZI prostredníctvom mailovej diskusie

Ďalšie zdroje

- ❑ Dokumentácia:
 - ❑ Popis testovania webových služieb.pdf
 - ❑ Specifikacia_WS.pdf